

Spis treści

Jak wymienić tylną pokrywę CoreXY (Original Prusa XL)	3
Krok 1 - Wprowadzenie	4
Krok 2 - Narzędzia niezbędne w tym rozdziale	5
Krok 3 - Pokrywa CoreXY: przygotowanie części	5
Krok 4 - Demontaż tylnej pokrywy	6
Krok 5 - Demontaż tylnej pokrywy CoreXY	6
Krok 6 - Montaż tylnej pokrywy CoreXY	7
Krok 7 - Przymocowanie nowej pokrywy CoreXY	7
Krok 8 - Dobra robota!	8

Jak wymienić tylną pokrywę CoreXY (Original Prusa XL)



help.prusa3d.com/g656909

Zeskanuj kod QR,
aby przejść do
najnowszej wersji
tego rozdziału.

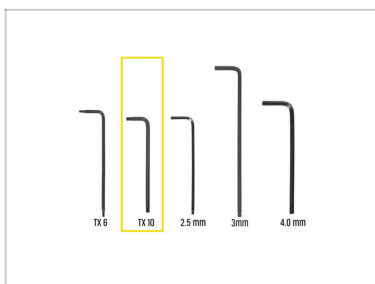


KROK 1 Wprowadzenie



- ◆ Ten przewodnik poprowadzi Cię przez proces wymiany **tylnej pokrywy CoreXY** w **Original Prusa XL**.
- ⓘ Poniższe instrukcje są kompatybilne ze wszystkimi wersjami Original Prusa XL.
- ◆ **Spójrz na ilustracje i opisy, aby zidentyfikować wersję swojej drukarki:**
 - ◆ **STARA pokrywa CoreXY:** pełny metalowy arkusz z pięcioma otworami na dolnej krawędzi. Jeśli posiadasz tę wersję, **kontynuuj z tą instrukcją**.
 - ◆ **NOWA pokrywa CoreXY:** metalowy arkusz z perforacją w kształcie sześciokątów. Jeśli Twoja drukarka jest wyposażona w tę wersję, masz już najnowszą i nie ma potrzeby kontynuowania korzystania z tej instrukcji.
- ◆ Wszystkie potrzebne części są dostępne w naszym sklepie internetowym prusa3d.com
- ⓘ Pamiętaj, że musisz się zalogować, aby mieć dostęp do sekcji części zamiennych.
- ⚠ **Nie wyrzucaj żadnych wykręconych elementów złącznych. Wykorzystamy je ponownie.**

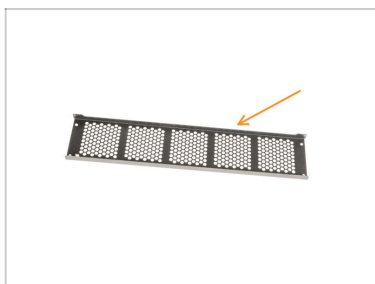
KROK 2 Narzędzia niezbędne w tym rozdziale



Do kolejnych etapów przygotuj:

Klucz Torx T10 *lub* wkrętak Torx T10

KROK 3 Pokrywa CoreXY: przygotowanie części



Do kolejnych etapów przygotuj:

Nowa tylna pokrywa CoreXY (1x)


KROK 4 Demontaż tylnej pokrywy



- ✦ Za pomocą klucza Torx T10 wykręć cztery śruby M3x8bT.
- ✦ Za pomocą klucza Torx T10 wykręć dwie śruby M3x8bT z górnej części pokrywy.
- ✦ Odłącz przewód PE od pokrywy.

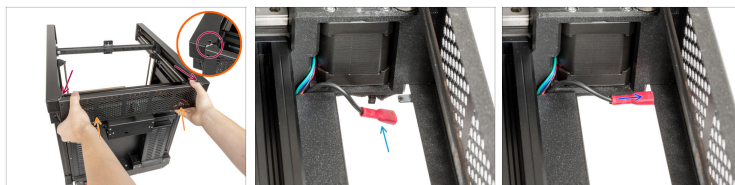
KROK 5 Demontaż tylnej pokrywy CoreXY



 **Uwaga: krawędzie metalowej części mogą być ostre, dlatego należy obchodzić się z nią ostrożnie.**

- ✦ Używając obu rąk, ostrożnie zdejmij pokrywę CoreXY z drukarki.

KROK 6 Montaż tylnej pokrywy CoreXY



- Używając obu rąk, załóż nową pokrywę CoreXY na drukarkę.
- ⚠ Pokrywa CoreXY musi wejść pod boczne zakładki z blachy po obu stronach.**
- Zlokalizuj przewód PE w pobliżu prawego silnika CoreXY (patrząc z tyłu drukarki).
- Wsuń złącze przewodu PE do końca na złącze w pokrywie.

KROK 7 Przymocowanie nowej pokrywy CoreXY



- Za pomocą klucza Torx T10 dokręć cztery śruby M3x8bT, aby przymocować pokrywę.
- Dokręć dwie śruby M3x8bT z górnej strony pokrywy CoreXY.

KROK 8 Dobra robota!



- ◆ Dobra robota! Tylna pokrywa CoreXY została wymieniona.
