

Indice

Come sostituire la copertura posteriore del CoreXY (Original Prusa XL)	3
Passo 1 - Introduzione	5
Passo 2 - Attrezzi necessari per questo capitolo	6
Passo 3 - Copertura CoreXY: preparazione dei componenti	6
Passo 4 - Smontaggio copertura posteriore	7
Passo 5 - Staccare la copertura CoreXY	7
Passo 6 - Attaccare la copertura CoreXY	8
Passo 7 - Fissaggio della nuova copertura CoreXY	8
Passo 8 - Ben fatto!	9

Come sostituire la copertura posteriore del CoreXY (Original Prusa XL)



help.prusa3d.com/g656912

**Scansionare il
codice QR per
visualizzare la
versione più recente
di questo capitolo.**



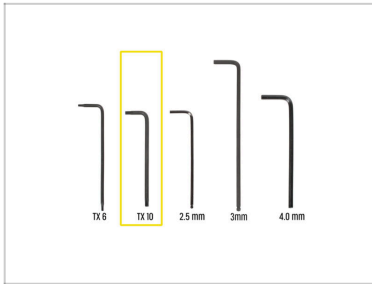
Come sostituire la copertura posteriore del CoreXY
(Original Prusa XL)

PASSO 1 Introduzione



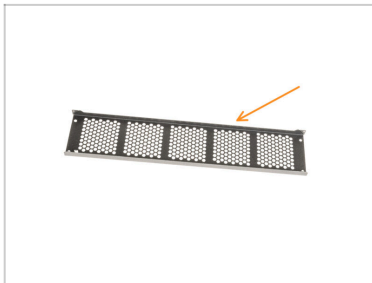
- ◆ Questa guida illustra la **sostituzione della copertura del CoreXY** su **Original Prusa XL**.
- ⓘ Le seguenti istruzioni sono compatibili con tutte le Original Prusa XL.
- ◆ **Controlla le immagini e le descrizioni per identificare la versione della tua stampante:**
 - ◆ **Vecchia copertura CoreXY:** una piastra metallica piena con cinque fori sul bordo inferiore. Se possiedi questa versione del pezzo, **segui le istruzioni del manuale**.
 - ◆ **NUOVA copertura del Core XY:** piastra metallica con un motivo perforato a fori esagonali. Se la tua stampante ha questa versione, hai già la versione più recente e non è necessario continuare con la guida.
- ◆ Tutti i componenti necessari sono disponibili sul nostro e-shop prusa3d.com.
- ⓘ Nota: per poter accedere alla sezione ricambi è necessario aver effettuato il login.
- ⚠ **Non buttare via nessuno degli elementi di fissaggio rimossi. Ti serviranno di nuovo.**

PASSO 2 Attrezzi necessari per questo capitolo



- **Per i prossimi passaggi, per favore prepara:**
- *Cacciavite o chiave Torx T10*

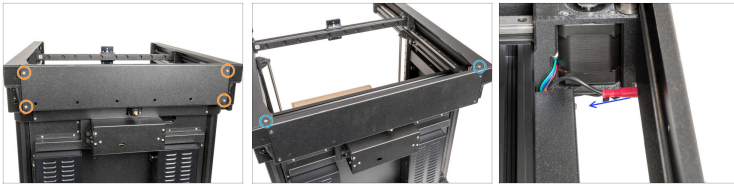
PASSO 3 Copertura CoreXY: preparazione dei componenti



- **Per i seguenti passi prepara:**
- Nuova copertura posteriore CoreXY (1x)

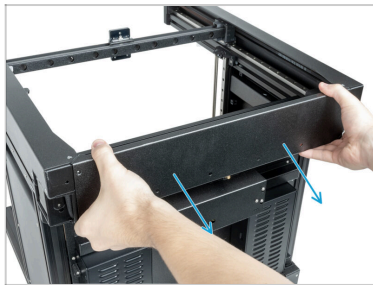
Come sostituire la copertura posteriore del CoreXY
(Original Prusa XL)

PASSO 4 Smontaggio copertura posteriore



- Utilizzando una chiave Torx T10, allenta le quattro viti M3x8bT.
- Utilizzando una chiave Torx T10, allenta le due viti M3x8bT dal lato superiore della copertura.
- Scollega il cavo PE dalla copertura.

PASSO 5 Staccare la copertura CoreXY

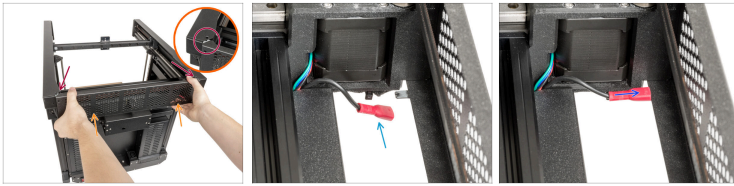


⚠ Attenzione: I bordi della lamiera possono essere affilati, quindi maneggiarli con cautela.

- Con entrambe le mani, rimuovi con attenzione la copertura del CoreXY dalla stampante.

Come sostituire la copertura posteriore del CoreXY
(Original Prusa XL)

PASSO 6 Attaccare la copertura CoreXY



- Con entrambe le mani, fissa la nuova copertura del CoreXY.
- ⚠ **La copertura del CoreXY deve passare sotto le piastre metalliche laterali su entrambi i lati.**
- Individua il cavo PE vicino al motore CoreXY destro (dal retro della stampante).
- Collega il cavo PE al faston.

PASSO 7 Fissaggio della nuova copertura CoreXY



- Utilizzando la chiave Torx T10, stringi le quattro viti M3x8bT per fissare la copertura.
- Dal lato superiore della copertura del CoreXY, stringi le due viti M3x8bT.

PASSO 8 Ben fatto!



- ◆ Ottimo lavoro! La copertura posteriore del CoreXY è stato sostituito.
