

Table des matières

Comment remplacer le CoreXY Cover Rear

(Original Prusa XL)	3
Étape 1 - Introduction	4
Étape 2 - Outils nécessaires pour ce chapitre	5
Étape 3 - Cache du CoreXY : préparation des pièces	5
Étape 4 - Démontage du cache arrière	6
Étape 5 - Détachement du cache du Core XY	6
Étape 6 - Fixation du cache du CoreXY	7
Étape 7 - Fixation du nouveau cache du CoreXY	7
Étape 8 - Bien joué !	8

Comment remplacer le CoreXY Cover Rear (Original Prusa XL)



help.prusa3d.com/g656913

Scannez le QR code
pour afficher la
dernière version de
ce chapitre.

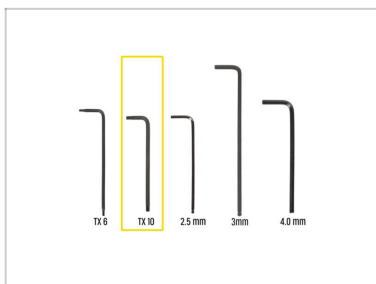


ÉTAPE 1 Introduction



- ◆ Ce guide vous guidera à travers le **remplacement du cache du CoreXY** sur l'**Original Prusa XL**.
- ⓘ Les instructions suivantes sont compatibles avec toutes les Original Prusa XL.
- ◆ **Consultez les images et les descriptions pour identifier la version de votre imprimante :**
 - ◆ **ANCIEN cache du Core XY** : une tôle pleine avec cinq trous sur son bord inférieur. Si vous disposez de cette version de la pièce, **suivez les instructions du manuel**.
 - ◆ **NOUVEAU cache du Core XY** : tôle avec un motif perforé de trous hexagonaux. Si votre imprimante dispose de cette version, vous disposez déjà de la dernière version et il n'est pas nécessaire de continuer avec le guide.
- ◆ Toutes les pièces nécessaires sont disponibles sur notre boutique en ligne prusa3d.com.
- ⓘ Notez que vous devez être connecté pour avoir accès à la section des pièces de rechange.
- ⚠ **Ne jetez aucun des éléments de visserie retirés. Vous en aurez à nouveau besoin.**

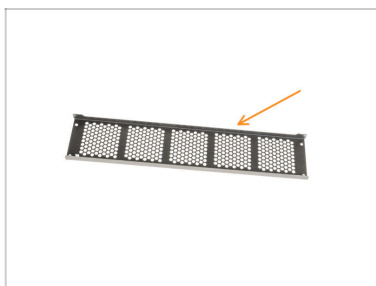
ÉTAPE 2 Outils nécessaires pour ce chapitre



● **Pour les prochaines étapes, veuillez préparer :**

● Clé Torx T10 *ou un tournevis Torx T10*

ÉTAPE 3 Cache du CoreXY : préparation des pièces



● **Pour les étapes suivantes, merci de préparer :**

● Nouveau CoreXY Cover Rear (1x)

ÉTAPE 4 Démontage du cache arri^{XL}ère



- À l'aide d'une clé Torx T10, desserrez les quatre vis M3x8bT.
- À l'aide d'une clé Torx T10, desserrez deux vis M3x8bT du côté supérieur du cache.
- Débranchez le câble PE du cache.

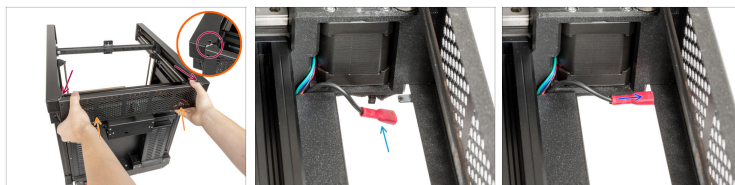
ÉTAPE 5 Détachement du cache du Core XY



⚠ Attention : Les bords de la pièce en tôle peuvent être coupants, il faut donc la manipuler avec précaution.

- À l'aide des deux mains, retirez soigneusement le cache du CoreXY de l'imprimante.

ÉTAPE 6 Fixation du cache du CoreXY^{XL}



- À l'aide des deux mains, fixez le nouveau cache du CoreXY.

⚠ Le cache du CoreXY doit être placé sous les tôles latérales sur les deux côtés.

- Localisez le câble PE près du moteur CoreXY droit (à l'arrière de l'imprimante).
- Connectez le câble PE jusqu'au faston.

ÉTAPE 7 Fixation du nouveau cache du CoreXY



- À l'aide de la clé Torx T10, serrez quatre vis M3x8bT pour fixer le cache.
- Depuis le côté supérieur du cache CoreXY, serrez deux vis M3x8bT.

ÉTAPE 8 Bien joué !



- ◆ Bon travail ! Le CoreXY Cover Rear est remplacé.

Notes:

Notes:

Notes:
