

Inhaltsverzeichnis

So ersetzen Sie die CoreXY-cover-rear (hintere Abdeckung) (Original Prusa XL)	3
Schritt 1 - Einleitung	5
Schritt 2 - Benötigte Werkzeuge für dieses Kapitel	6
Schritt 3 - CoreXY Abdeckung: Teilevorbereitung	6
Schritt 4 - Hintere Abdeckung Demontage	7
Schritt 5 - Abnehmen der CoreXY Abdeckung	7
Schritt 6 - Anbringen der CoreXY Abdeckung	8
Schritt 7 - Befestigen der neuen CoreXY Abdeckung	8
Schritt 8 - Gut gemacht!	9

So ersetzen Sie die CoreXY-cover-rear (hintere Abdeckung) (Original Prusa XL)



help.prusa3d.com/g656910

**Scannen Sie den
QR-Code, um die
neueste Version
dieses Kapitels
anzuzeigen.**



So ersetzen Sie die CoreXY-cover-rear (hintere Abdeckung) (Original Prusa XL)

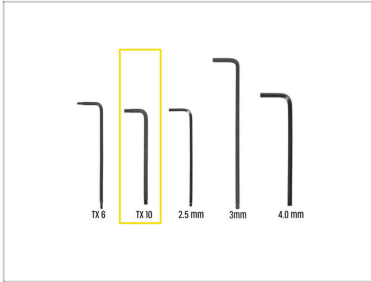
SCHRITT 1 Einleitung



- ◆ Diese Anleitung führt Sie durch den **Austausch des CoreXY Covers (Abdeckung)** auf dem **Original Prusa XL**.
- ⓘ Die folgende Anleitung ist mit allen Original Prusa XL Versionen kompatibel.
- ◆ **Sehen Sie sich die Bilder und Beschreibungen an, um festzustellen, welche Version Ihr Drucker hat:**
 - ◆ **ALTE XY Core Cover:** ein durchgehendes Blech mit fünf Löchern am unteren Rand. Wenn Sie diese Version des Teils haben, **befolgen Sie die Anweisungen im Handbuch**.
 - ◆ **NEUE XY Core Cover (Abdeckung):** Blech mit einem perforierten Muster aus sechseckigen Löchern. Wenn Ihr Drucker über diese Version verfügt, haben Sie bereits die neueste Version und brauchen mit dieser Anleitung nicht fortzufahren.
- ◆ Alle notwendigen Teile sind in unserem E-Shop erhältlich prusa3d.com.
- ⓘ Beachten Sie, dass Sie eingeloggt sein müssen, um Zugriff auf den Ersatzteilbereich zu erhalten.
- ⚠ **Werfen Sie die entfernten Befestigungsmittel nicht weg, Sie werden sie später noch brauchen.**

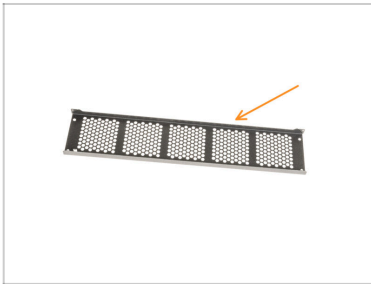
So ersetzen Sie die CoreXY-cover-rear (hintere

SCHRITT 2 Benötigte Werkzeuge für dieses Kapitel



- **Bereiten Sie bitte für die folgenden Schritte vor:**
- T10 Schraubendreher / Schlüssel

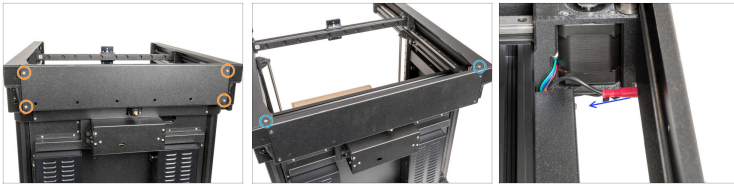
SCHRITT 3 CoreXY Abdeckung: Teilvorbereitung



- **Bereiten Sie bitte für die folgenden Schritte vor:**
- Neue CoreXY hintere Abdeckung (Cover Rear) (1x)

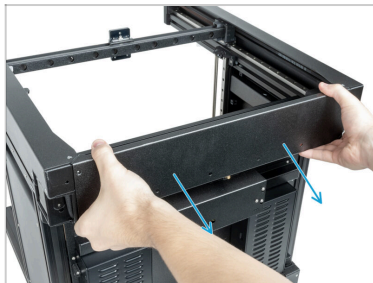
So ersetzen Sie die CoreXY-cover-rear (hintere Abdeckung) (Original Prusa XL)

SCHRITT 4 Hintere Abdeckung Demontage



- Lösen Sie mit einem T10 Schlüssel vier M3x8bT Schrauben.
- Lösen Sie mit einem T10 Schlüssel zwei M3x8bT-Schrauben an der Oberseite der Abdeckung.
- Ziehen Sie das PE-Kabel von der Abdeckung ab.

SCHRITT 5 Abnehmen der CoreXY Abdeckung

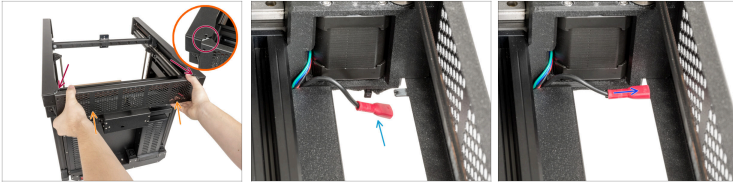


! **Vorsicht: Die Kanten des Blechs können scharf sein, seien Sie also vorsichtig.**

- Nehmen Sie die Abdeckung des CoreXY mit beiden Händen vorsichtig vom Drucker ab.

So ersetzen Sie die CoreXY-cover-rear (hintere Abdeckung) (Original Prusa XL)

SCHRITT 6 Anbringen der CoreXY Abdeckung



- ✦ Bringen Sie die neue CoreXY-Abdeckung mit beiden Händen an.
- ⚠ **Die CoreXY-Abdeckung muss unter die seitlichen Bleche auf beiden Seiten passen.**
- ✦ Suchen Sie das PE-Kabel in der Nähe des rechten CoreXY-Motors (von der Rückseite des Druckers aus).
- ✦ Schließen Sie das PE-Kabel ganz an den Faston an.

SCHRITT 7 Befestigen der neuen CoreXY Abdeckung



- ✦ Ziehen Sie die vier M3x8bT Schrauben mit dem T10 Schlüssel fest, um die Abdeckung zu befestigen.
- ✦ Ziehen Sie an der Oberseite der CoreXY-Abdeckung zwei M3x8bT-Schrauben fest.

So ersetzen Sie die CoreXY-cover-rear (hintere
Abdeckung des CoreXY-Druckers)

SCHRITT 8 Gut gemacht!



- ◆ Gut gemacht! Die CoreXY Cover Rear (Abdeckung hinten) ist ersetzt.
