

# Obsah

<b>How replace the CoreXY Cover Rear (Original Prusa XL)</b> .....	3
Krok 1 - Úvod .....	4
Krok 2 - Nářadí potřebné k této kapitole .....	5
Krok 3 - Krytka CoreXY: příprava dílů .....	5
Krok 4 - Demontáž zadní krytky .....	6
Krok 5 - Odejmutí krytky CoreXY .....	6
Krok 6 - Uchycení krytky CoreXY .....	7
Krok 7 - Zajištění nové krytky CoreXY .....	7
Krok 8 - Skvělá práce! .....	8



# How replace the CoreXY Cover Rear (Original Prusa XL)



[help.prusa3d.com/g656908](https://help.prusa3d.com/g656908)

Naskenujte QR kód  
pro nejnovější verzi  
kapitoly.

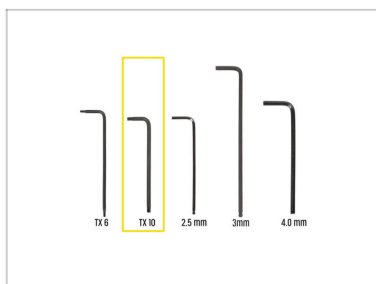


### KROK 1 Úvod



- Tento návod vás provede výměnou **krytky CoreXY** na tiskárně **Original Prusa XL**.
- ⓘ Následující instrukce jsou kompatibilní se všemi tiskárnami Original Prusa XL.
- **Podívejte se na obrázky a popisy, abyste zjistili, jakou verzi má vaše tiskárna:**
  - **STARÁ Krytka XY Core cover:** celokovový kryt s pěti otvory na spodním okraji. Pokud máte tuto verzi dílu, **postupujte podle pokynů v návodu..**
  - **NOVÁ Krytka XY Core cover:** kovový kryt s perforovaným vzorem šestiúhelníkových otvorů. Pokud je vaše tiskárna vybavena touto verzí, máte již nejnovější verzi a není třeba pokračovat v návodu.
- Všechny potřebné díly jsou dostupné na našem e-shopu [prusa3d.com](https://prusa3d.com).
- ⓘ Pro přístup do sekce náhradních dílů musíte být přihlášení.
- ⚠ **Nevyhazujte žádný z odstraněných spojovacích prvků. Budete je znovu potřebovat.**

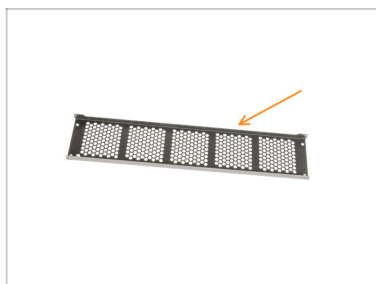
## KROK 2 Nářadí potřebné k této kapitole



- **Pro další kroky si prosím připravte:**
- T10 Torx klíč *nebo* T10 Torx šroubovák

---

## KROK 3 Krytka CoreXY: příprava dílů



- **Pro následující kroky si prosím připravte:**
- Nová zadní krytka CoreXY (1x)

## KROK 4 Demontáž zadní krytky



- 🟡 Pomocí T10 Torx klíče povolte čtyři šrouby M3x8bT.
- 🟢 Pomocí T10 Torx klíče povolte dva šrouby M3x8bT na horní straně krytky.
- 🟠 Odpojte PE kabel z krytky.

---

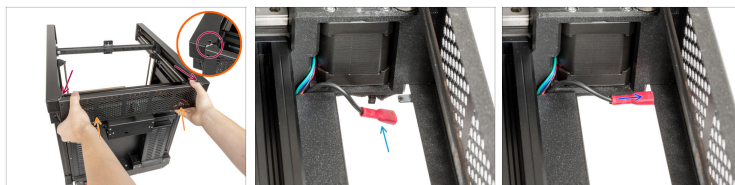
## KROK 5 Odejmutí krytky CoreXY



**⚠ Upozornění: Hrany kovového dílu mohou být ostré, proto s ním zacházejte opatrně.**

- 🟢 Oběma rukama opatrně sejměte krytku CoreXY z tiskárny.

## KROK 6 Uchycení krytky CoreXY



- 🟡 Oběma rukama připevněte novou krytku CoreXY.
- ⚠️ **Krytka CoreXY musí na obou stranách zapadnout pod boční kovové rámy.**
- 🟢 Vyhledejte PE kabel v blízkosti pravého motoru CoreXY (ze zadní strany tiskárny).
- 🟢 Připojte PE kabel až k Fastonu.

## KROK 7 Zajištění nové krytky CoreXY



- 🟢 Pomocí T10 Torx klíče utáhněte čtyři šrouby M3x8bT pro zajištění krytky.
- 🟢 Z horní strany krytky CoreXY utáhněte dva šrouby M3x8bT.

## KROK 8 Skvělá práce!



- ◆ Skvělá práce! Zadní krytka CoreXY je vyměněna.



---

---

---

---

---

---

---

---

---

---



---

---

---

---

---

---

---

---

---

---



---

---

---

---

---

---

---

---

---

---



---

---

---

---

---

---

---

---

---

---