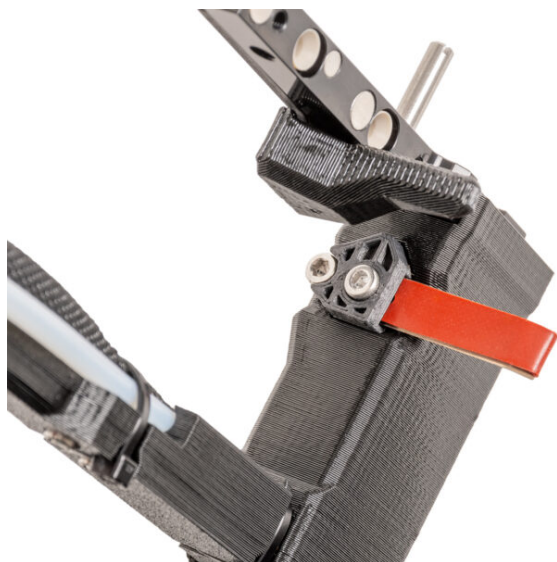


Come sostituire la guarnizione dell'ugello su Original Prusa XL (Multi-tool)

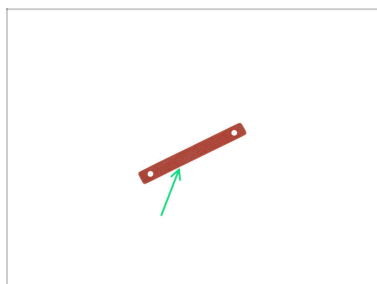


help.prusa3d.com/g655240

**Scansionare il
codice QR per
visualizzare la
versione più recente
di questo capitolo.**



PASSO 1 Introduzione

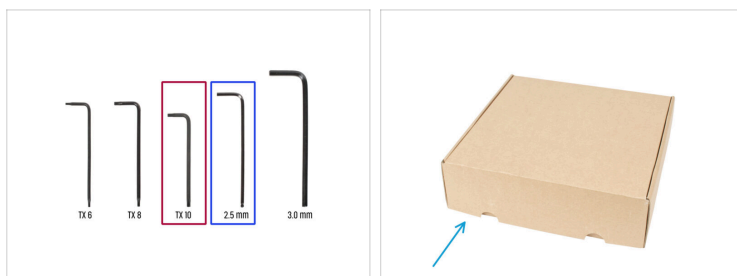


- ◆ Questa guida illustra come sostituire la **guarnizione in gomma dell'ugello** su **Original Prusa XL**.
- ⓘ Queste istruzioni possono essere utilizzate anche per una versione precedente della guarnizione dell'ugello. Le parti in plastica hanno una forma leggermente diversa, ma le viti e la procedura sono le stesse.
- ◆ La guarnizione in gomma dell'ugello è disponibile nel nostro eshop prusa3d.com.
- ⓘ Le seguenti istruzioni sono compatibili con **Original Prusa XL a due testine** e **Original Prusa XL a cinque testine**.
- ◆ Nella confezione di Original Prusa XL viene fornito un gommino per la guarnizione dell'ugello. È anche disponibile nel nostro e-shop prusa3d.com.
- ⓘ Nota: per poter accedere alla sezione ricambi è necessario aver effettuato il login.

Come sostituire la guarnizione dell'ugello su Original

Prusa XL (Multi-tool)

PASSO 2 Attrezzi necessari per questo capitolo



● Per questo capitolo prepara:

● Chiave Torx T10 (o cacciavite)

● Chiave a brugola da 2.5mm

● Una scatola di cartone da utilizzare come protezione del piano riscaldato durante l'installazione.

Suggerimento: utilizza la scatola di Prusament .

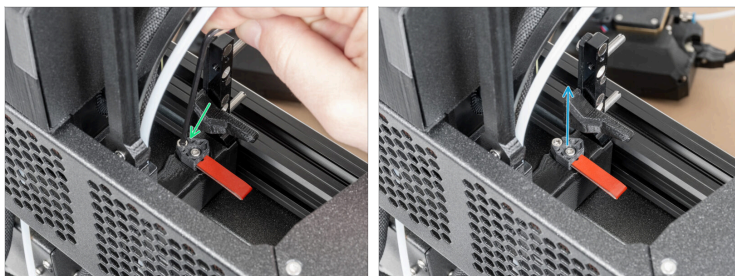
Come sostituire la guarnizione dell'ugello su Original Prusa XL (Multi-tool)

PASSO 3 Preparare la stampante



- Prima di procedere, si consiglia di proteggere il piano riscaldato.
- Assicurati che il piano riscaldato sia raffreddato a temperatura ambiente. Posiziona la scatola di cartone vuota verso la parte anteriore centrale del piano riscaldato.

PASSO 4 Guarnizione dell'ugello Nextruder



- i** Queste istruzioni possono essere utilizzate anche per una versione precedente della guarnizione dell'ugello. Le parti in plastica hanno una forma leggermente diversa, ma le viti e la procedura sono le stesse.
- ◆** Sgancia il Nextruder e posizionalo su uno strato di cartone a protezione del piano riscaldato.
- i** Ogni Nextruder in cui è necessaria la sostituzione delle guarnizioni degli ugelli.
- ◆** Svita la vite M3x30 che tiene la guarnizione dell'ugello con una chiave a brugola da 2,5 mm.
- ◆** Rimuovi la guarnizione dell'ugello con la molla.

Come sostituire la guarnizione dell'ugello su Original

Prusa XL (Multi-tool)

PASSO 5 Smontaggio guarnizione ugello



- Rimuovi la molla dal gruppo della guarnizione dell'ugello. **Non gettarla via!**
- Rimuovi la vite M3x30 dal gruppo di guarnizione dell'ugello. **Non gettarla via!**
- Svita la vite M3x8rT.
- Mantieni la vite M3x8rT nella parte xl-dock-cable-router-parking-plate-cap.

PASSO 6 Rimozione dell'elastico

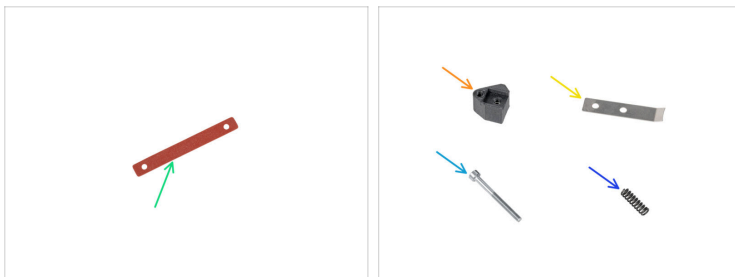


- Estrai il secondo strato dell'elastico dalla vite M3x8rT.
- Tira fuori la parte TC-parking-plate. **Non buttarla via!**
- Estrai il secondo strato dell'elastico dalla vite M3x8rT. Getta via la gomma danneggiata.

Come sostituire la guarnizione dell'ugello su Original

Prusa XL (Multi-tool)

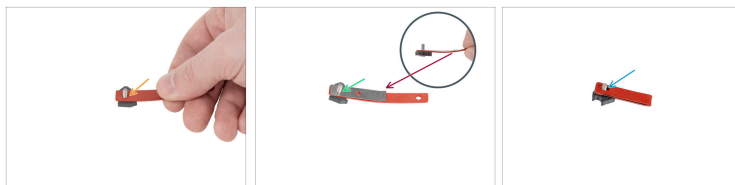
PASSO 7 Nuovo elastico: preparazione dei componenti



● **Per i prossimi passaggi, per favore prepara:**

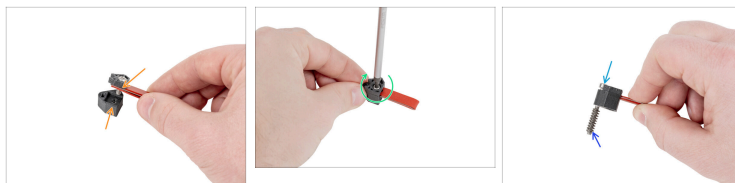
- Nuovo elastico (1x)
- xl-dock-cable-router-parking-plate-support (1x)
- TC-parking-plate (1x)
- Vite M3x30 (1x)
- Molla (1x)

PASSO 8 Fissaggio dell'elastico



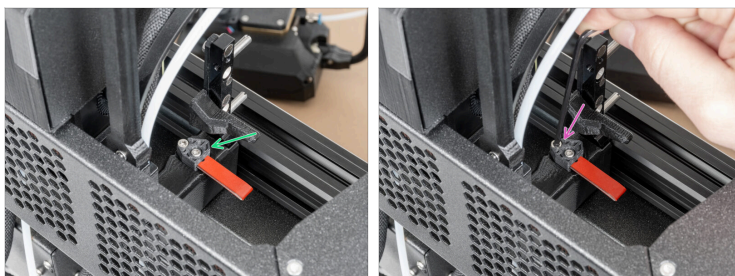
- 🟠 Fai scorrere un'estremità dell'elastico sulla vite M3x8rT.
- 🟢 Inserisci la vite M3x8rT nel TC-parking-plate.
- ⚠️ **La parte TC-parking-plate deve essere rivolto con la parte piegata verso l'alto. Vedi l'immagine.**
- 🟠 Fai scorrere la seconda estremità dell'elastico sulla vite M3x8rT.

PASSO 9 Gruppo guarnizione ugello



- 🟠 Fissa la parte xl-dock-cable-router-parking-plate-cap con l'elastico sul supporto xl-dock-cable-router-parking-plate-support.
- 🟢 Stringi la vite M3x8rT con un cacciavite Torx T10.
- 🟠 Inserisci la vite M3x30 attraverso la parte xl-dock-cable-router-parking-plate-support.
- 🟠 Metti la molla sulla vite M3x30.
- ⬛ Ben fatto, il gruppo è pronto per essere installato.

PASSO 10 Montaggio Guarnizione ugello



- Inserisci la guarnizione dell'ugello (con la molla) nel dock.
- Utilizzando una chiave a brugola da 2,5 mm, stringi la vite in modo che la testa della vite si trovi a 1 mm sopra il dock.
- ⓘ La posizione corrente della guarnizione dell'ugello è temporanea, l'altezza esatta verrà impostata nelle fasi successive.

Come sostituire la guarnizione dell'ugello su Original

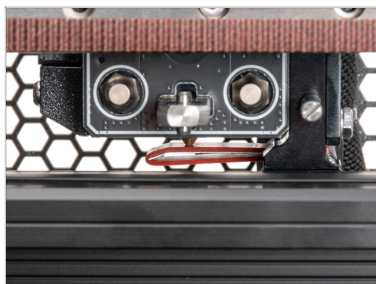
Prusa XL (Multi-tool)

PASSO 11 Calibrazione dell'altezza della guarnizione dell'ugello



- Se la guarnizione dell'ugello è troppo bassa o troppo alta, dobbiamo modificare la sua altezza.
- Utilizzando una chiave a brugola da 2.5mm:
 - Ruota la vite M3x30 in senso orario per abbassare la guarnizione dell'ugello.
 - Ruota la vite M3x30 in senso antiorario per regolare la guarnizione dell'ugello più in alto.
- La posizione corretta della guarnizione dell'ugello è che questa risulti non piegata e che tocchi l'ugello.

PASSO 12 Ben fatto!



- L'elastico della guarnizione dell'ugello è stato sostituito. Buona stampa!
