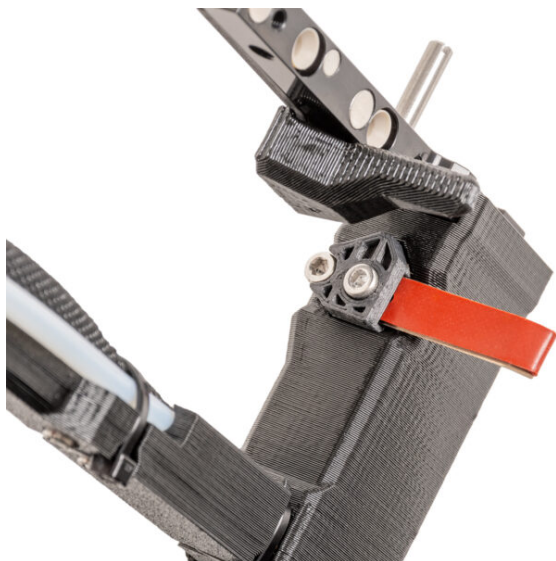


# Inhaltsverzeichnis

<b>Auswechseln des Gummibandes der Düsendichtung beim Original Prusa XL (Multi- Werkzeug)</b> .....	3
Schritt 1 - Einleitung .....	5
Schritt 2 - Benötigte Werkzeuge für dieses Kapitel .....	6
Schritt 3 - Vorbereiten des Druckers .....	7
Schritt 4 - Nextruder Düsendichtung .....	8
Schritt 5 - Demontage der Düsendichtung .....	9
Schritt 6 - Entfernen des Gummibandes .....	9
Schritt 7 - Neues Gummiband: Vorbereitung der Teile .....	10
Schritt 8 - Anbringen der Gummibands .....	11
Schritt 9 - Montage der Düsendichtung .....	12
Schritt 10 - Anbringen der Düsendichtung .....	13
Schritt 11 - Düsendichtung Höhenkalibrierung .....	14
Schritt 12 - Gut gemacht! .....	15



# Auswechseln des Gummibandes der Düsendichtung beim Original Prusa XL (Multi-Werkzeug)

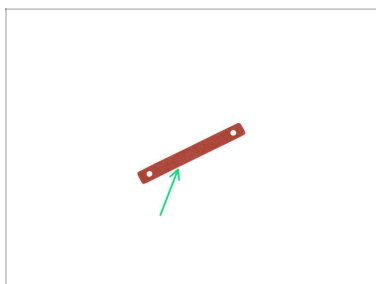


[help.prusa3d.com/g655238](https://help.prusa3d.com/g655238)

**Scannen Sie den  
QR-Code, um die  
neueste Version  
dieses Kapitels  
anzuzeigen.**

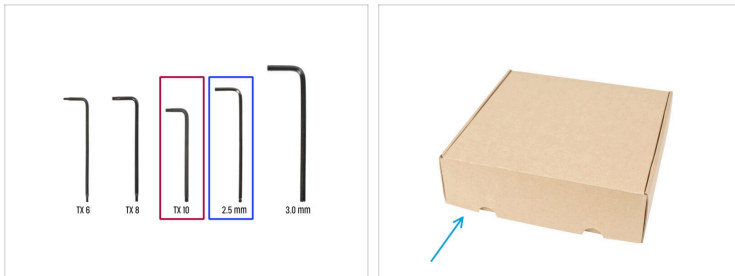


## SCHRITT 1 Einleitung



- ◆ In dieser Anleitung erfahren Sie, wie Sie das **Gummiband der Düsendichtung** beim **Original Prusa XL** austauschen.
- ⓘ Diese Anleitung kann auch für eine ältere Version der Düsendichtung verwendet werden. Die Kunststoffteile sind etwas anders geformt, aber die Schrauben und die Vorgehensweise sind die gleichen.
- ◆ Das Gummiband zur Düsendichtung ist in unserem E-Shop erhältlich [prusa3d.com](https://prusa3d.com).
- ⓘ Die folgende Anleitung ist kompatibel mit dem **Original Prusa XL Dual-Kopf** und **Original Prusa XL Fünf-Kopf**.
- ◆ Das Gummiband zur Düsendichtung wird mit dem Original Prusa XL ausgeliefert. Und es ist in unserem E-Shop [prusa3d.com](https://prusa3d.com) erhältlich.
- ⓘ Beachten Sie, dass Sie eingeloggt sein müssen, um Zugriff auf den Ersatzteilbereich zu erhalten.

Original Prusa XL (Multi-Werkzeug)  
**SCHRITT 2** Benötigte Werkzeuge für dieses Kapitel



- **Bereiten Sie bitte für dieses Kapitel vor:**
- T10 Schraubendreher / Schlüssel
- 2,5mm Innensechskantschlüssel
- Ein Pappkarton zum Schutz des Heizbetts während des Zusammenbaus. *Tipp: Verwenden Sie den Prusament Karton.*

## SCHRITT 3 Vorbereiten des Druckers

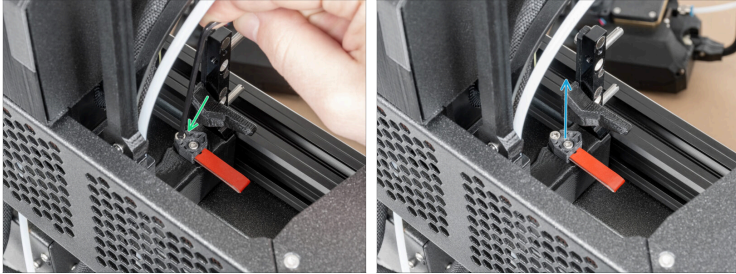


- Bevor Sie fortfahren, empfiehlt es sich, das Heizbett zu schützen.
- **Stellen Sie sicher, dass das Heizbett auf Umgebungstemperatur abgekühlt ist.** Stellen Sie den leeren Karton ungefähr in die vordere Mitte des Heizbettes.

Auswechseln des Gummibandes der Düsendichtung beim  
Original Prusa XL (Multi-Werkzeug)

---

## SCHRITT 4 Nextruder Düsendichtung



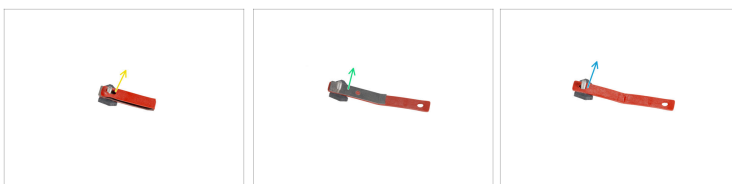
- i** Diese Anleitung kann auch für eine ältere Version der Düsendichtung verwendet werden. Die Kunststoffteile sind etwas anders geformt, aber die Schrauben und die Vorgehensweise sind die gleichen.
- Nehmen Sie den Nextruder ab und legen Sie ihn auf das mit Pappe geschütztem Heizbett.
- i** Jeder Nextruder, bei dem das Dichtungsband der Düse ausgetauscht werden muss.
- Lösen Sie die M3x30 Schraube, die die Düsendichtung hält, mit einem 2,5-mm-Innensechskantschlüssel.
- Entfernen Sie die Düsendichtung mit der Feder.

## SCHRITT 5 Demontage der Düsendichtung



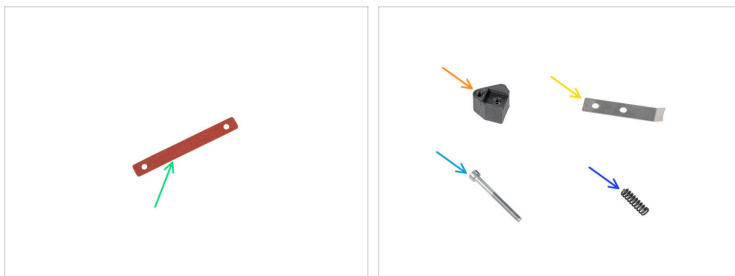
- Entfernen Sie die Feder von der Düsendichtungseinheit. **Werfen Sie sie nicht weg!**
- Entfernen Sie die M3x30 Schraube von der Düsendichtung. **Werfen Sie sie nicht weg!**
- Lösen Sie die M3x8rT-Schraube.
- Lassen Sie die M3x8rT Schraube in der XI-dock-cable-router-parking-plate-cap.

## SCHRITT 6 Entfernen des Gummibandes



- Ziehen Sie die zweite Lage des Gummibandes von der M3x8rT Schraube ab.
- Ziehen Sie das TC-parking-plate heraus. **Werfen Sie es nicht weg!**
- Ziehen Sie die zweite Lage des Gummibandes aus der M3x8rT Schraube. Werfen Sie das beschädigte Gummiband weg.

## SCHRITT 7 Neues Gummiband: Vorbereitung der Teile



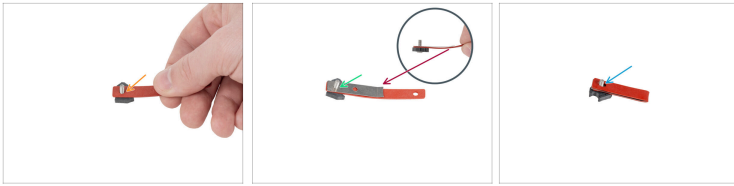
● **Bereiten Sie bitte für die folgenden Schritte vor:**

- Neues Gummiband (1x)
- XI-dock-cable-router-parking-plate-support (1x)
- TC-parking-plate (1x)
- Schraube M3x30 (1x)
- Feder (1x)

Auswechseln des Gummibandes der Düsendichtung beim  
Original Prusa XL (Multi-Werkzeug)

---

## SCHRITT 8 Anbringen der Gummibands

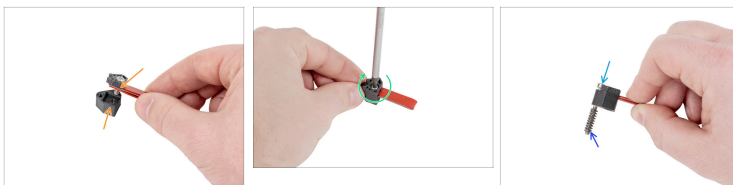


- 🟠 Schieben Sie ein Ende des Gummibandes auf die M3x8rT-Schraube.
- 🟢 Schieben Sie die TC-parking-plate auf eine M3x8rT Schraube.
- ⚠️ Die TC-parking-plate muss mit dem gebogenen Teil nach oben zeigen. **Siehe das Bild.**
- 🟢 Schieben Sie das zweite Ende des Gummibandes auf die M3x8rT Schraube.

Auswechseln des Gummibandes der Düsendichtung beim  
Original Prusa XL (Multi-Werkzeug)

---

## SCHRITT 9 Montage der Düsendichtung

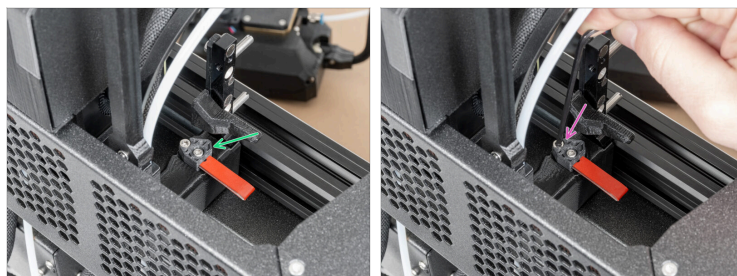


- 🟠 Befestigen Sie die XI-dock-cable-router-parking-plate-cap mit dem neuen Gummiband auf dem XI-dock-cable-router-parking-plate-support.
- 🟢 Ziehen Sie die M3x8rT Schraube mit einem T10 Schraubendreher fest.
- 🟡 Stecken Sie die M3x30 Schraube durch die XI-dock-cable-router-parking-plate-support.
- 🟠 Stecken Sie die Feder auf die M3x30-Schraube.
- ⬛ Gut gemacht, die Baugruppe ist bereit für den Einbau.

Auswechseln des Gummibandes der Düsendichtung beim  
Original Prusa XL (Multi-Werkzeug)

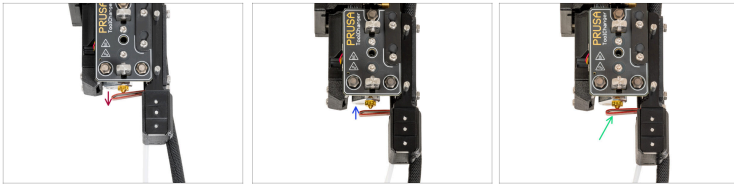
---

## SCHRITT 10 Anbringen der Düsendichtung



- Setzen Sie die Düsendichtung (mit der Feder) in das Dock ein.
- Ziehen Sie die Schraube mit einem 2,5-mm-Innensechskantschlüssel so an, dass der Schraubenkopf 1 mm über dem Dock steht.
- ⓘ Die aktuelle Position der Düsendichtung ist vorübergehend, die genaue Höhe wird in den nächsten Schritten festgelegt.

Original Prusa XL (Multi-Werkzeug)  
**SCHRITT 11** Düsendichtung Höhenkalibrierung

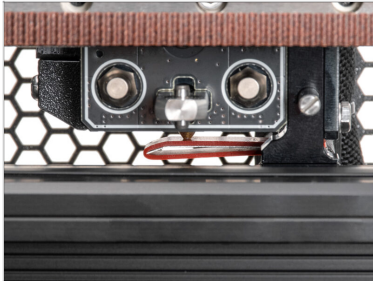


- Wenn die Düsendichtung zu niedrig oder zu hoch ist, müssen wir ihre Höhe neu einstellen.
- Mit einem 2,5 mm Innensechskantschlüssel:
  - Drehen Sie die M3x30-Schraube im Uhrzeigersinn, um die Düsendichtung tiefer zu setzen.
  - Drehen Sie die M3x30-Schraube gegen den Uhrzeigersinn, um die Düsendichtung höher einzustellen.
- Die korrekte Position der Düsendichtung ist, dass die Düsendichtung nicht gebogen ist und die Düse berührt.

## Auswechseln des Gummibandes der Düsendichtung beim Original Prusa XL (Multi-Werkzeug)

---

### SCHRITT 12 Gut gemacht!



- Das Gummiband an der Düsendichtung wird ausgetauscht. Viel Spaß beim Drucken!



---

---

---

---

---

---

---

---

---

---



---

---

---

---

---

---

---

---

---

---

