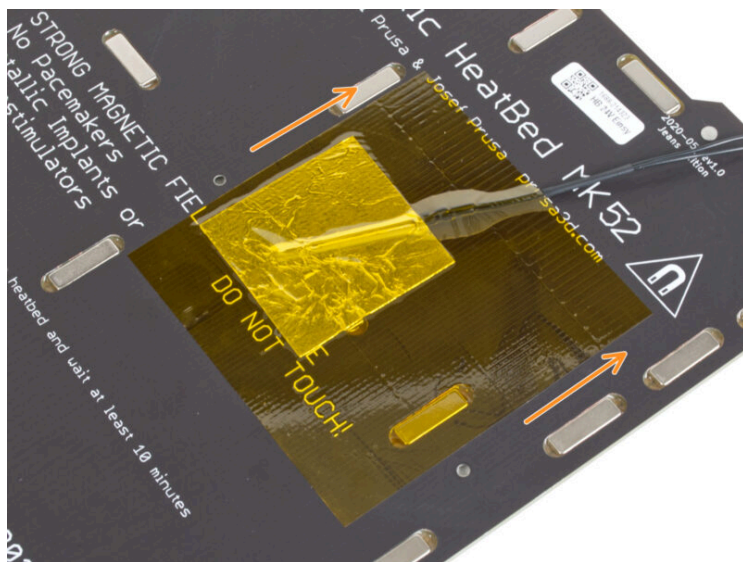


Table des matières

Comment remplacer une thermistance du plateau chauffant (MK4/S, MK3.9/S, MK3.5/S)	3
Étape 1 - Introduction	5
Étape 2 - Outils nécessaires pour ce chapitre	6
Étape 3 - Préparation des pièces	6
Étape 4 - Retrait des câbles	7
Étape 5 - Retrait du plateau chauffant	8
Étape 6 - Démontage du faisceau de câbles	8
Étape 7 - Retrait de la thermistance	9
Étape 8 - Nouvelle thermistance du plateau chauffant : préparation des pièces	10
Étape 9 - Préparation du plateau chauffant et de la thermistance	11
Étape 10 - Recouvrement de la thermistance	12
Étape 11 - Fixation de la thermistance	13
Étape 12 - Assemblage du heatbed-cable-cover : filament de nylon	14
Étape 13 - Assemblage du heatbed-cable-cover-bottom	15
Étape 14 - Assemblage du heatbed-cable-cover-top	16
Étape 15 - Enroulez la gaine textile	16
Étape 16 - Fixation du plateau chauffant	17
Étape 17 - Serrage du plateau chauffant	18
Étape 18 - Guidage des câbles du plateau chauffant	19
Étape 19 - Recouvrement des câbles du plateau chauffant	19
Étape 20 - Vérification finale	20

Comment remplacer une thermistance du plateau chauffant (MK4/S, MK3.9/S, MK3.5/S)

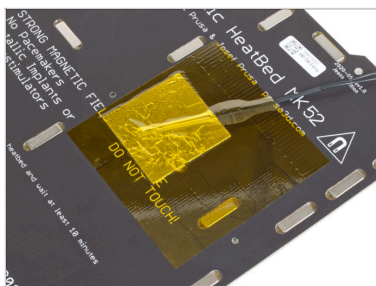


help.prusa3d.com/g649796

**Scannez le QR code
pour afficher la
dernière version de
ce chapitre.**



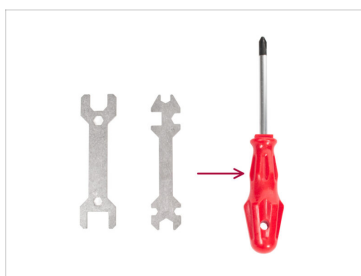
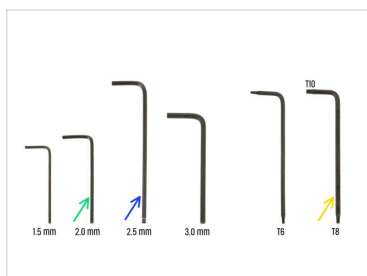
ÉTAPE 1 Introduction



- ◆ Ce guide vous guidera tout au long du **remplacement de la thermistance du plateau chauffant** sur votre Original Prusa MK4 ou MK3.9.
- ◆ Toutes les pièces nécessaires sont disponibles sur notre boutique en ligne prusa3d.com.
- ⓘ Notez que vous devez être connecté pour avoir accès à la section des pièces de rechange.

Comment remplacer une thermistance du plateau chauffant (MK4/S, MK3.9/S, MK3.5/S)

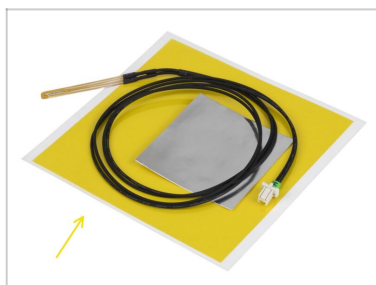
ÉTAPE 2 Outils nécessaires pour ce chapitre



● Pour ce chapitre, veuillez préparer :

- Clé Allen de 2,0 mm
- Clé Allen de 2,5 mm
- Clé Torx T8/10
- Tournevis cruciforme

ÉTAPE 3 Préparation des pièces



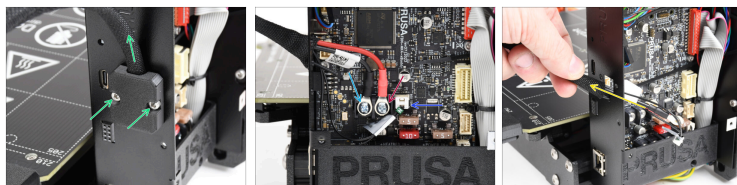
● Pour les étapes suivantes, merci de préparer :

- Ensemble de thermistance pour le plateau chauffant de la MK3.9 / MK4 (1x)

ⓘ Disponible sur notre boutique en ligne.

Comment remplacer une thermistance du plateau chauffant (MK4/S, MK3.9/S, MK3.5/S)

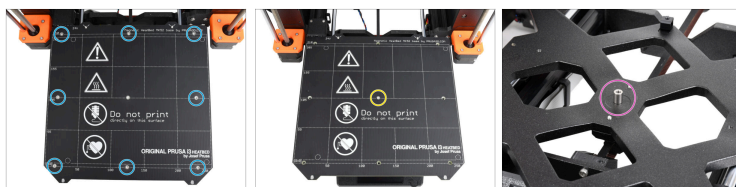
ÉTAPE 4 Retrait des câbles



- ◆ Retirez le heatbed-cable-holder situé à l'arrière du boîtier de la xBuddy, maintenu par deux vis M3x6.
- ◆ Retirez la vis de la borne du plateau chauffant retenant le câble noir.
- ◆ Retirez la vis de la borne du plateau chauffant retenant le câble rouge.
- ◆ Défaites le câble de la thermistance du plateau chauffant.
- ⚠ Notez qu'il y a un loquet de sécurité sur le connecteur, sur lequel il faut appuyer pour pouvoir débrancher la fiche.
- ◆ Retirez le faisceau de câbles du plateau chauffant du boîtier de la xBuddy.

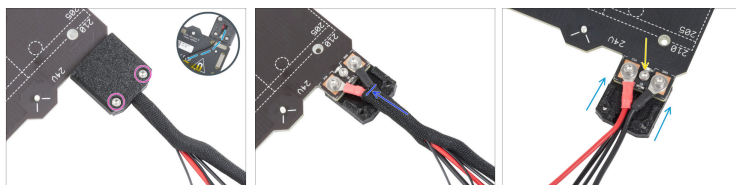
Comment remplacer une thermistance du plateau chauffant (MK4/S, MK3.9/S, MK3.5/S)

ÉTAPE 5 Retrait du plateau chauffant



- Retirez les huit vis M3x4bT du plateau chauffant.
- Retirez la vis M3x14bT maintenant le milieu du plateau chauffant.
- Il y a une entretoise au milieu de la pièce du Y-carriage, sous le plateau chauffant. Gardez-le pour une utilisation ultérieure.

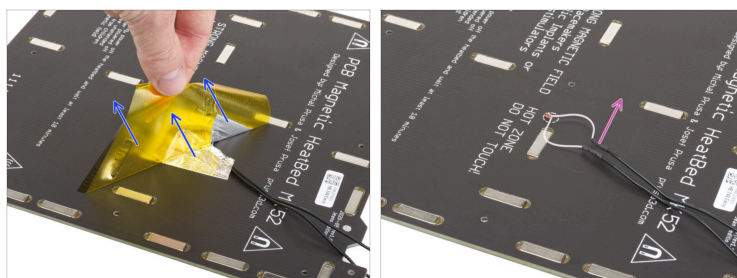
ÉTAPE 6 Démontage du faisceau de câbles



- Retirez les deux vis M3x10 retenant la pièce cable-cover-top.
- Retirez la gaine textile du faisceau de câbles.
- Retirez la vis M3x10 qui maintient la pièce cable-cover-bottom.
- Le câble de la thermistance passe par la pièce cable-cover-bottom.

Comment remplacer une thermistance du plateau chauffant (MK4/S, MK3.9/S, MK3.5/S)

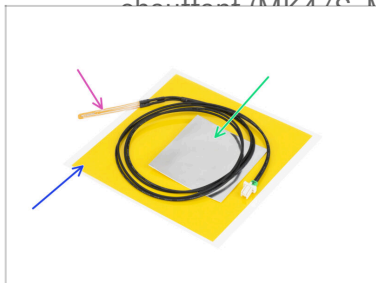
ÉTAPE 7 Retrait de la thermistance



- ◆ Du côté inférieur du plateau chauffant, décollez le ruban Kapton jaune et le ruban en aluminium argenté.
- ◆ Retirez le câble de la thermistance du plateau chauffant.

ÉTAPE 8 Nouvelle thermistance du plateau chauffant : préparation des pièces : préparation des pièces

Comment remplacer une thermistance du plateau chauffant (MK4/S, MK3.9/S, MK3.5/S)



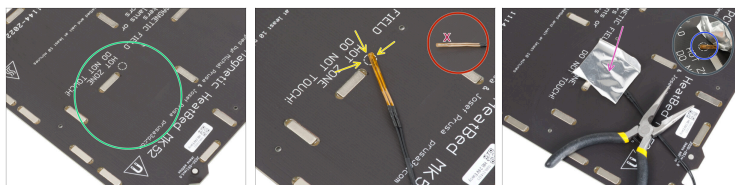
● Pour les étapes suivantes, merci de préparer :

- Thermistance du plateau chauffant de la MK4 (1x)
- Ruban Kapton (1x)
- Ruban aluminium (1x)

⚠ **Faites attention aux instructions !** Le ruban Kapton "jaune" a tendance à s'enrouler et vous ne pourrez pas retrouver sa forme initiale !!

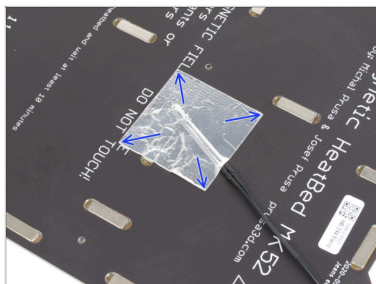
Comment remplacer une thermistance du plateau chauffant (MK4/S, MK3.9/S, MK3.5/S)

ÉTAPE 9 Préparation du plateau chauffant et de la thermistance



- Après avoir retiré la thermistance et les rubans adhésifs, nettoyez toute la carte pour enlever la graisse. Vous pouvez laisser la colle qui se trouvait sous le ruban d'aluminium.
- Placez la thermistance sur le plateau chauffant. **La pointe de la thermistance doit être dans le cercle.**
 - ⚠ **Si vous manquez cet endroit, l'imprimante lira des valeurs de température incorrectes.**
 - ⚠ **Notez de quel côté le capteur est fixé au plateau chauffant.**
- ⬛ Prenez le ruban adhésif aluminium argenté et décollez soigneusement le film protecteur.
- Collez le ruban adhésif sur le plateau chauffant, **MAIS, SEULEMENT** au centre de la thermistance (à l'intérieur de la forme de cercle). Nous devons révérifier la bonne position.
- Décollez ou pliez légèrement le ruban adhésif pour révéler l'extrémité de la thermistance.

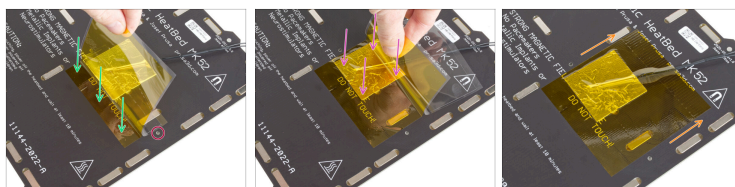
ÉTAPE 10 Recouvrement de la thermistance



- ◆ Maintenez la position de la thermistance et recouvrez-la de ruban d'aluminium. Assurez-vous que l'ensemble du capteur de la thermistance est recouvert de ruban adhésif.

Comment remplacer une thermistance du plateau chauffant (MK4/S, MK3.9/S, MK3.5/S)

ÉTAPE 11 Fixation de la thermistance



⚠ Il est maintenant temps d'appliquer le ruban adhésif Kapton "jaune" final. **NE DÉCOLLEZ PAS tout le ruban adhésif** , il s'enroulera sur lui-même !!!

🟢 Décollez une bande d'environ 1 cm (1/2 pouce) de ruban Kapton et collez-la sur le plateau chauffant. Assurez-vous que le ruban adhère correctement.

⚠ **Assurez-vous que le ruban Kapton ne chevauche aucun trou de vis du plateau chauffant.**

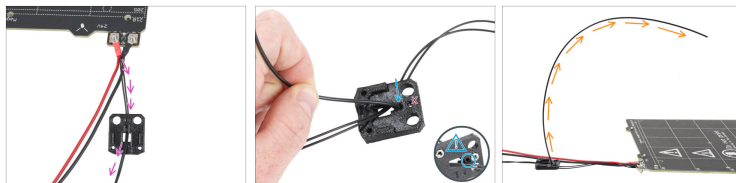
📄 Le ruban adhésif Kapton a une plus grande surface que le ruban adhésif argenté. Assurez-vous que le ruban adhésif argenté est chevauché de tous les côtés.

🟣 Continuez à appliquer le ruban adhésif. Assurez-vous qu'il ne s'enroule pas trop dans la zone de la thermistance.

🟠 Vérifiez que toute la surface adhésive est correctement fixée au plateau chauffant.

Comment remplacer une thermistance du plateau chauffant (MK4/S, MK3.9/S, MK3.5/S)

ÉTAPE 12 Assemblage du heatbed-cable-cover : filament de nylon



- ◆ Guidez le câble de la thermistance du plateau chauffant à travers le heatbed-cable-cover-bottom.
- ◆ Assurez-vous que le filament nylon passe par l'ouverture du heatbed-cable-cover-bottom. Ne laissez pas le filament de nylon trop dépasser de l'autre côté. Il ne doit pas dépasser de plus de 2 millimètres.
- ⚠ Lors de l'insertion du filament nylon, **assurez-vous que le filament n'endommage pas les câbles de la thermistance sous la pièce imprimée.**
- ◆ Orientez la courbe du filament comme indiqué sur la troisième image.

Comment remplacer une thermistance du plateau chauffant (MK4/S, MK3.9/S, MK3.5/S)

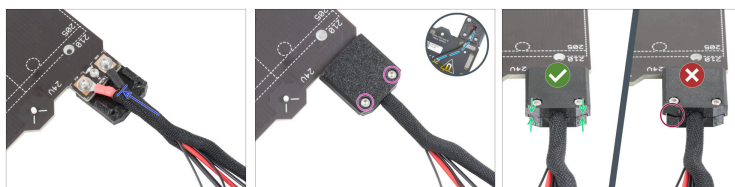
ÉTAPE 13 Assemblage du heatbed-cable-cover-bottom



- ◆ Faites glisser le cable-cover-bottom sous les connecteurs des câbles du plateau chauffant (écrous M3nN). Regardez la bonne orientation sur l'image.
- ◆ Fixez le cache avec la vis M3x10 par le haut. Serrez fermement la vis.

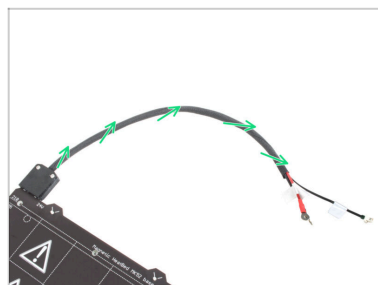
Comment remplacer une thermistance du plateau chauffant (MK4/S, MK3.9/S, MK3.5/S)

ÉTAPE 14 Assemblage du heatbed-cable-cover-top



- ◆ Enveloppez l'extrémité du faisceau de câbles avec le filament de nylon dans la gaine textile. Faites glisser la gaine aussi loin que possible vers le plateau chauffant.
- ◆ Fixez le heatbed-cable-cover-top sur la jonction et fixez-le avec deux vis M3x10.
- ◆ Sur la face inférieure, laissez du jeu sur le câble de la thermistance pour qu'un doigt puisse y passer.
- ◆ Assurez-vous qu'il n'y a pas un grand espace entre les caches.

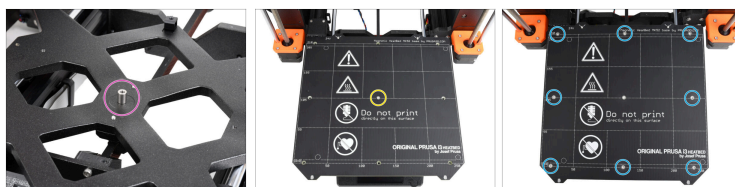
ÉTAPE 15 Enroulez la gaine textile



- ◆ Terminez d'envelopper le faisceau de câbles dans la gaine textile. Torsadez la gaine autour des câbles **mais ne tordez pas les câbles à l'intérieur.**

Comment remplacer une thermistance du plateau chauffant (MK4/S, MK3.9/S, MK3.5/S)

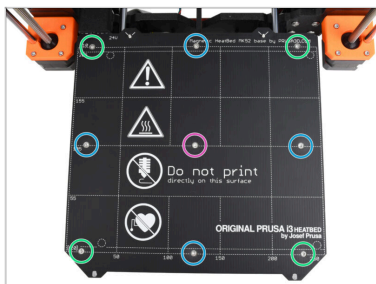
ÉTAPE 16 Fixation du plateau chauffant



- ◆ Placez l'entretoise sur le Y-carrriage et alignez-la avec le trou au centre.
- ◆ Placez le plateau chauffant sur le Y-carrriage et fixez-le avec la M3x14bT passant par l'entretoise. **Ne serrez pas encore complètement la vis.**
- ◆ Insérez les vis M3x4bT dans les trous restants du plateau chauffant. **Ne serrez pas encore complètement les vis.**

Comment remplacer une thermistance du plateau chauffant (MK4/S, MK3.9/S, MK3.5/S)

ÉTAPE 17 Serrage du plateau chauffant



Une fois toutes les vis en place, serrez-les dans l'ordre suivant :

Vis du centre

Quatre premières vis (bords)

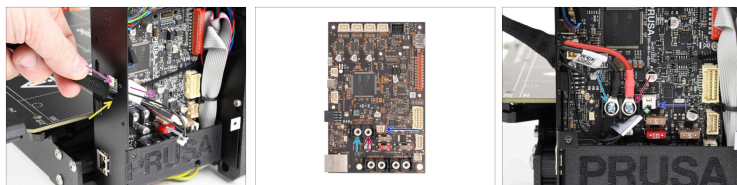
Quatre dernières vis (coins)



Serrez les vis fermement et soigneusement.

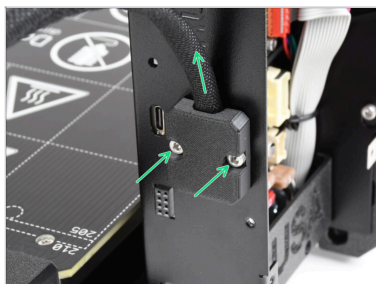
Comment remplacer une thermistance du plateau chauffant (MK4/S, MK3.9/S, MK3.5/S)

ÉTAPE 18 Guidage des câbles du plateau chauffant



- ◆ Guidez les câbles du plateau chauffant à travers l'ouverture carrée à l'arrière du boîtier de la xBuddy.
- ◆ Poussez le filament à travers le trou marqué sous l'ouverture carrée.
- ◆ Placez le câble **noir** du plateau chauffant sur la borne **gauche** et fixez-le avec la vis de la borne.
- ◆ Placer le câble **rouge** du plateau chauffant sur la borne **droite** et fixez-le avec la vis de la borne.
- ◆ Connectez le câble de la thermistance du plateau chauffant à la carte xBuddy.

ÉTAPE 19 Recouvrement des câbles du plateau chauffant



- ◆ Fixez le heatbed-cable-holder au boîtier de la xBuddy. Le faisceau de câbles doit être orienté vers le haut. Fixez-le à l'aide de deux vis M3x6. Serrez fermement les vis.

Comment remplacer une thermistance du plateau chauffant (MK4/S, MK3.9/S, MK3.5/S)

ÉTAPE 20 Vérification finale



- Connectez l'imprimante à l'électricité et allumez-la.
- Pour vérifier si tout fonctionne correctement, allez dans le menu Préchauffer.
- Sélectionnez l'une des options de préchauffage telle que celle du PLA.
- En bas de l'écran, vous devriez pouvoir voir les relevés de température augmenter à mesure que le plateau chauffant chauffe.
