

Spis treści

Jak wymienić hotend (MK4/MK3.9)	3
Krok 1 - Wprowadzenie	4
Krok 2 - Przygotowanie drukarki	5
Krok 3 - Zabezpieczenie podgrzewanego stołu	6
Krok 4 - Uzyskanie dostępu do przewodów hotendu	7
Krok 5 - Odłączenie przewodów hotendu	7
Krok 6 - Demontaż hotendu	8
Krok 7 - Zespół hotendu: przygotowanie części	9
Krok 8 - Montaż hotendu	10
Krok 9 - Podłączenie hotendu	11
Krok 10 - Ułożenie przewodów hotendu	11
Krok 11 - Ułożenie przewodów	12
Krok 12 - Zakrycie płytki LoveBoard	12
Krok 13 - Ustawienie średnicy dyszy	13
Krok 14 - Kontrola ostateczna	14
Krok 15 - To wszystko	14

Jak wymienić hotend (MK4/MK3.9)



help.prusa3d.com/g645441

Zeskanuj kod QR,
aby przejść do
najnowszej wersji
tego rozdziału.



KROK 1 Wprowadzenie



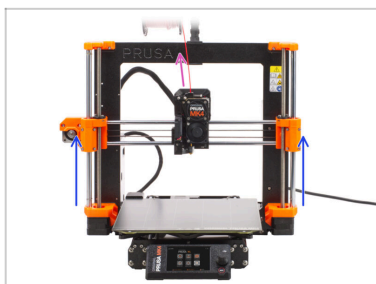
✦ Ten przewód poprowadzi Cię przez proces wymiany zespołu hotendu w **Original Prusa MK4** oraz **MK3.9**.

ⓘ Poniższe instrukcje mają zastosowanie do dysz Prusa Nozzle o dowolnej średnicy.

✦ Wszystkie potrzebne części są dostępne w naszym sklepie internetowym prusa3d.com

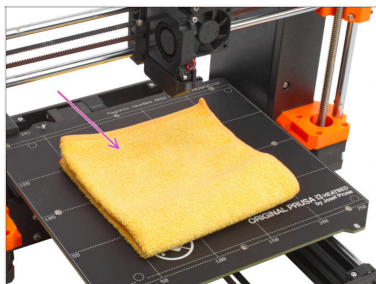
ⓘ Pamiętaj, że musisz się zalogować, aby mieć dostęp do sekcji części zamiennych.

KROK 2 Przygotowanie drukarki



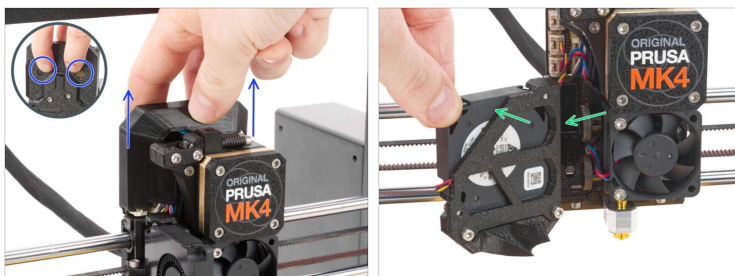
- ◆ Rozładuj filament z drukarki.
- ⓘ Zalecamy zdjąć uchwyt szpuli z drukarki.
- ◆ Ustaw oś Z w pozycji blisko środka, aby mieć łatwy dostęp do ekstrudera od góry i od dołu.

KROK 3 Zabezpieczenie podgrzewanego stołu



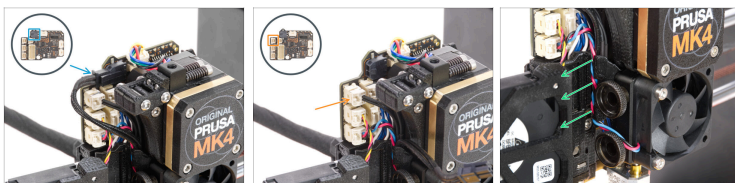
- Wyłącz drukarkę i odłącz przewód od zasilacza.
- ⚠ **Upewnij się, że podgrzewany stół i głowica są schłodzone do temperatury otoczenia.**
- ⚠ **Zalecamy zabezpieczenie stołu przed kolejnymi czynnościami!**
- Zdejmij płytę stalową stołu.
- Przykryj podgrzewany stół grubą tkaniną - w ten sposób zabezpieczysz go przed uszkodzeniami (zarysowaniami) podczas pracy.

KROK 4 Uzyskanie dostępu do przewodów hotendu



- ◆ Przesuń pokrywę płytki Loveboard [Loveboard-cover] do góry i wyjmij ją z ekstrudera. Na tylnej części znajdują się dwa wycięcia, za które możesz chwycić, aby łatwiej ją wyjąć.
- ◆ Otwórz szeroko stelaż z wentylatorem [fan-door].

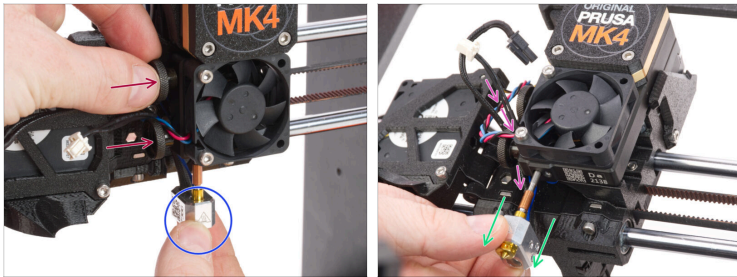
KROK 5 Odłączenie przewodów hotendu



⚠ Każde złącze ma zatrzask zabezpieczający, który **należy koniecznie nacisnąć przed odłączeniem**. W przeciwnym razie może dojść do uszkodzenia złącza.

- ◆ Odłącz przewód grzałki hotendu.
- ◆ Odłącz przewód termistora hotendu.
- ◆ Wyjmij z kanału przewód wentylatora radiatora, termistora hotendu oraz przewody grzałki hotendu i pozostaw je na razie wolne.

KROK 6 Demontaż hotendu



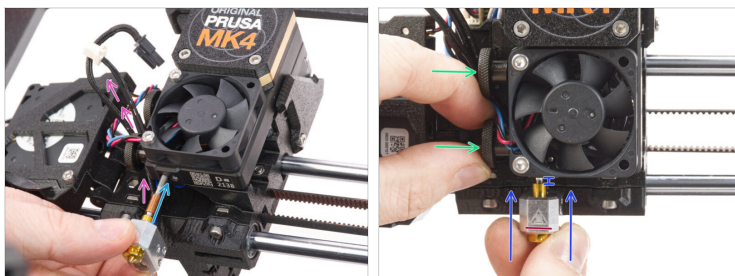
- Złap hotend ręką.
- Drugą ręką poluzuj dwie śruby radełkowane. **Nie ma potrzeby wykręcania ich całkowicie**, wystarczy kilka obrotów.
- Wsuń zespół hotendu z radiatora.
- Jednocześnie wypchnij przewody hotendu za radiatorem poza ekstruder.

KROK 7 Zespół hotendu: przygotowanie części



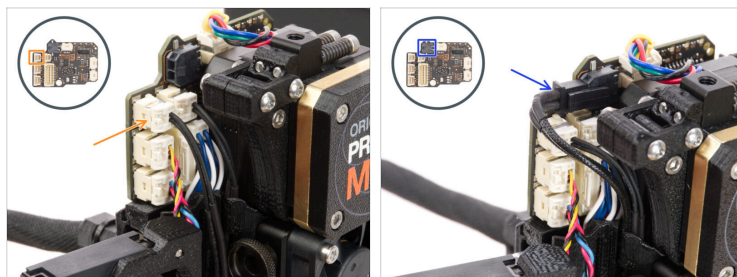
- ◆ **Do kolejnych etapów przygotuj:**
- ◆ Zespół hotendu (1x)
- ⓘ Zespoły hotendów z różnymi rozmiarami dysz są dostępne w sklepie internetowym Prusa.

KROK 8 Montaż hotendu



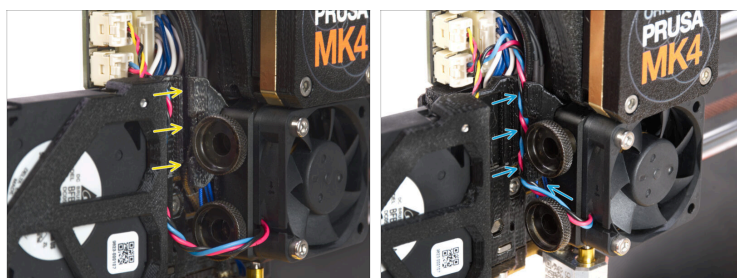
- ❖ Zlokalizuj odpowiedni otwór na spodzie radiatora i wsuń hotend do końca
- ❖ Jednocześnie przepchnij przewód hotendu za wentylatorem radiatora aż do płytki elektronicznej.
- ❖ Wsuń zespół hotendu do radiatora, aż dotrze do końca. Między radiatorem a mosiężną tulejką na dyszy powinna być około 2-milimetrowa szczelina.
- ❖ Ustaw zespół hotendu w taki sposób, aby symbol HOT na bloku grzejnym był skierowany do przodu.
- ❖ Dociskając zespół hotendu w górę, dobrze dokręć dolną śrubę radełkowaną, a następnie górną śrubę radełkowaną. **Nie pozwól, aby przewody znalazły się pomiędzy śrubami a radiatorem!**

KROK 9 Podłączenie hotendu



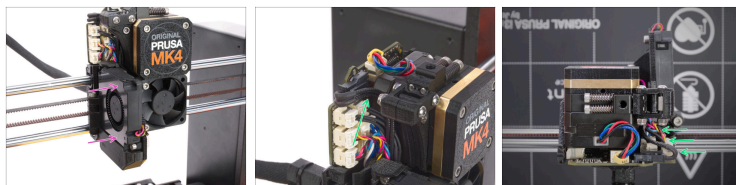
- Podłącz termistor hotendu do lewego górnego gniazda na płytce LoveBoard.
- Podłącz grzałkę hotendu do czarnego gniazda w górnej części płytki LoveBoard.

KROK 10 Ułożenie przewodów hotendu



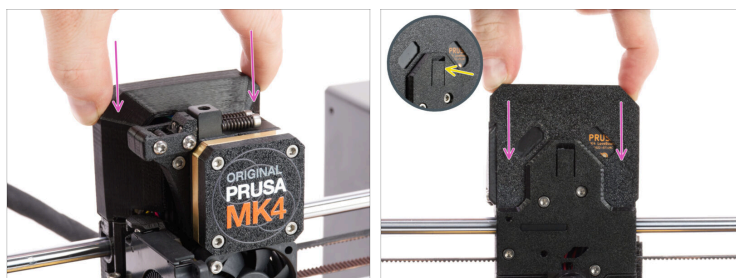
- Odszukaj kanał dla przewodu za śrubami radełkowanymi. Najpierw przeprowadź przez ten kanał przewód termistora hotendu, następnie dołóż obok niego przewód grzałki hotendu.
- Poprowadź przewód wentylatora hotendu w sposób pokazany na ilustracji. Wsuń go do kanału na przewód.

KROK 11 Ułożenie przewodów



- ◆ Zamknij stelaż wentylatora [fan-door].
- ◆ Ułóż wszystkie przewody zgodnie z ilustracją. Wszystkie przewody muszą być ściśnięte jak najbliżej korpusu ekstrudera, aby nie przeszkadzały przy zakładaniu pokrywy w następnym kroku.

KROK 12 Zakrycie płytki LoveBoard



- ◆ Wsuń pokrywę płytki Loveboard [Loveboard-cover] na ekstruder, następnie wciśnij ją w dół.
- ⚠ **Uważaj, aby nie przygnieść przewodów!**
- ◆ Gdy pokrywa jest prawidłowo i całkowicie włożona, poczujesz lekkie "kliknięcie" tylnego zatrzasku.

KROK 13 Ustawienie średnicy dyszy



⚠ Ten krok jest ważny tylko w przypadku zmiany średnicy lub rodzaju dyszy.

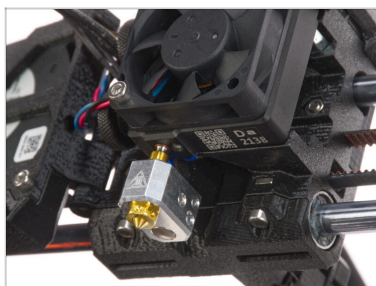
- 🟠 Przejdź do **Ustawienia Hardware** → **Hardware**.
- 🟡 Wybierz **średnicę dyszy** (np. 0,25 / 0,3 / 0,4 / 0,5 / 0,6 / 0,8).
 - 📘 W MK4 standardowym rozmiarem dyszy jest 0,40 mm.
- 🟢 Włącz opcję **Silikonowa skarpeta**, jeśli jej używasz.
- 🟣 Wybierz typ dyszy, jeśli dysza normalna została zmieniona na wersję o wysokim przepływie.

KROK 14 Kontrola ostateczna



- ◆ Aby sprawdzić, czy wszystko jest prawidłowo podłączone przejdź do *Sterowanie Temperatura Dysza* → *Temperatura Dysza* → *Dysza* i ustaw dowolną temperaturę powyżej 200°C.
- ◆ Wróć do ekranu głównego i sprawdź na dolnym pasku, czy temperatura wzrasta.

KROK 15 To wszystko



- ◆ **To wszystko, dobra robota!** Właśnie zakończył się pomyślny montaż grzałki hotendu w Twojej Original Prusa MK4/MK3.9.
