

# Indice

<b>Come sostituire il gruppo hotend (MK4 / MK3.9)</b> .....	3
Passo 1 - Introduzione .....	4
Passo 2 - Preparare la stampante .....	5
Passo 3 - Proteggere il piano riscaldato .....	6
Passo 4 - Accedere ai cavi dell'hotend .....	7
Passo 5 - Scollegare i cavi dell'hotend .....	7
Passo 6 - Rimuovere l'hotend .....	8
Passo 7 - Preparazione dei componenti per il gruppo hotend .....	8
Passo 8 - Inserire l'hotend .....	9
Passo 9 - Connettere l'hotend .....	10
Passo 10 - Guidare i cavi dell'hotend .....	10
Passo 11 - Disporre i cavi .....	11
Passo 12 - Coprire la LoveBoard .....	11
Passo 13 - Impostazione del diametro dell'ugello .....	12
Passo 14 - Controllo finale .....	13
Passo 15 - Ecco fatto! .....	13



# Come sostituire il gruppo hotend (MK4 / MK3.9)



[help.prusa3d.com/g645444](https://help.prusa3d.com/g645444)

Scansionare il  
codice QR per  
visualizzare la  
versione più recente  
di questo capitolo.

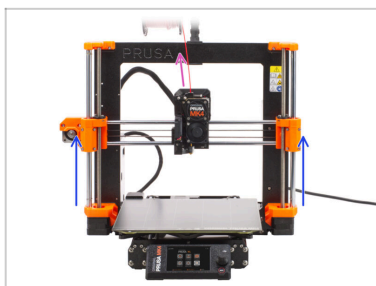


## PASSO 1 Introduzione



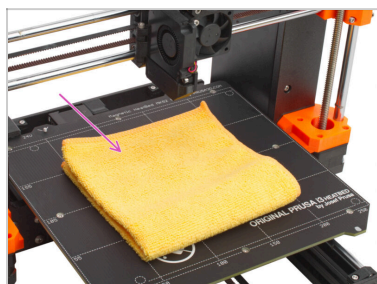
- ◆ Questa guida illustra come sostituire il gruppo Hotend su Original Prusa MK4 o MK3.9.
- ⓘ Le seguenti istruzioni sono applicabili a tutti i diametri degli ugelli Prusa.
- ◆ Tutti i componenti necessari sono disponibili sul nostro e-shop [prusa3d.com](https://prusa3d.com).
- ⓘ Nota: per poter accedere alla sezione ricambi è necessario aver effettuato il login.

## PASSO 2 Preparare la stampante



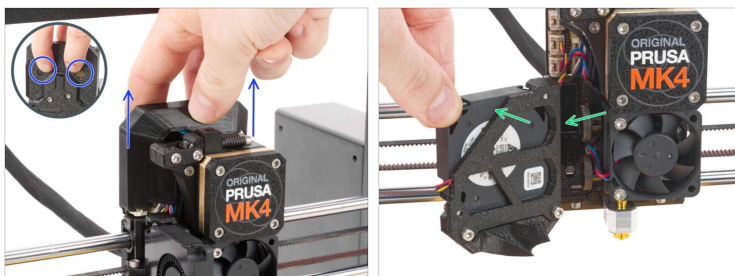
- ◆ Scarica il filamento dalla stampante.
- ⓘ Consigliamo di togliere il porta bobina dalla stampante.
- ◆ Sposta l'asse Z in posizione centrale per accedere facilmente all'estrusore dall'alto e dal basso.

## PASSO 3 Proteggere il piano riscaldato



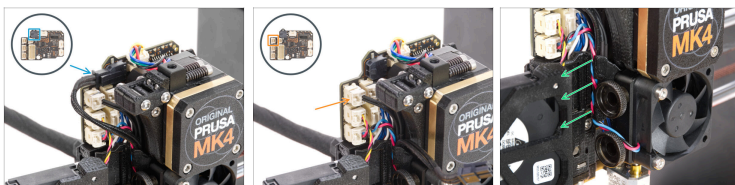
- Spegni la stampante e scollega il cavo di alimentazione dalla PSU (Power Supply Unit).
- ⚠ **Accertati che le parti della stampante - testina di stampa e piano riscaldato, si siano raffreddati a temperatura ambiente.**
- ⚠ **Prima di procedere oltre, si raccomanda di proteggere prima il piano di riscaldamento!**
- Rimuovi la piastra di acciaio flessibile.
- Usa un panno qualsiasi o un pezzo di tessuto, che sia abbastanza spesso e grande da coprire il piano riscaldato. Questo ti assicurerà di non danneggiare (graffiare) la superficie durante lo smontaggio.

## PASSO 4 Accedere ai cavi dell'hotend



- ◆ Fai scorrere il coperchio della Loveboard verso l'alto e rimuovilo dall'estrusore. Sul retro del componente sono presenti due fessure per facilitare la rimozione.
- ◆ Aprire completamente lo sportello della ventola.

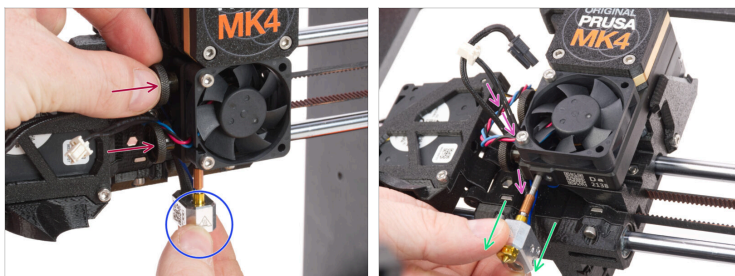
## PASSO 5 Scollegare i cavi dell'hotend



⚠ Ogni connettore è dotato di un fermo di sicurezza. **È necessario premere il fermo prima di scollegarlo.** In caso contrario, il connettore potrebbe danneggiarsi.

- ◆ Scollega il cavo della cartuccia dell'hotend.
- ◆ Scollega il cavo del termistore dell'hotend.
- ◆ Rimuovi il cavo della ventola del dissipatore, il termistore dell'hotend e i cavi del riscaldatore dell'hotend dal canale dei cavi e per il momento lasciali liberi.

## PASSO 6 Rimuovere l'hotend



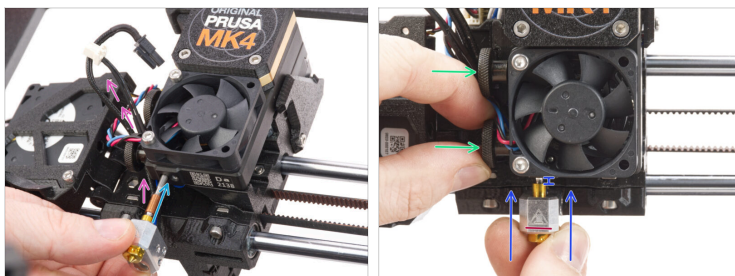
- ◆ Afferra l'hotend con la mano.
- ◆ Usa l'altra mano per allentare le due viti di fissaggio. **Non è necessario rimuoverle completamente**, sono sufficienti pochi giri.
- ◆ Estrai il gruppo hotend dal dissipatore.
- ◆ Allo stesso tempo, spingi i cavi dell'hotend dietro il dissipatore verso l'esterno dell'estrusore.

## PASSO 7 Preparazione dei componenti per il gruppo hotend



- ◆ Per i seguenti passi prepara:
- ◆ Gruppo Hotend (1x)
- ⓘ I gruppi hotend con ugelli di diverse dimensioni sono disponibili sull'E-shop Prusa.

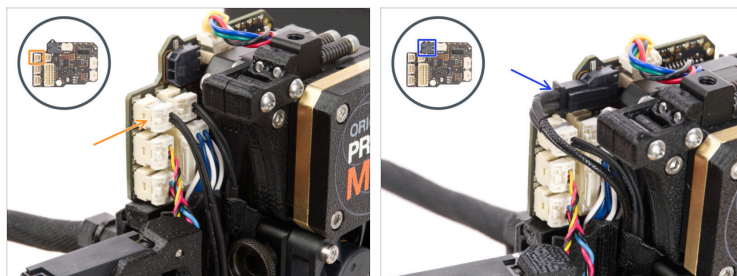
## PASSO 8 Inserire l'hotend



- Individua l'apertura corrispondente sul fondo del dissipatore dell'estrusore e inserisci l'hotend nel dissipatore.
- Allo stesso tempo, spingi i cavi dell'hotend dietro la ventola del dissipatore verso l'elettronica.
- Spingi il gruppo hotend fino in fondo nel dissipatore. Dovrebbe esserci uno spazio di circa 2 mm tra il dissipatore e la parte in ottone dell'ugello.
- Orientare il gruppo hotend in modo che il simbolo HOT sul blocco riscaldatore sia rivolto in avanti.
- Mentre spingi il gruppo hotend verso l'interno, stringi con forza le viti a testa zigrinata inferiore e superiore. **Evita di schiacciare i cavi tra le viti e il dissipatore!**

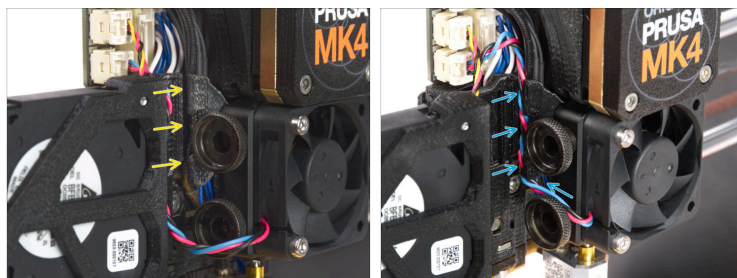
Come sostituire il gruppo hotend (MK4 / MK3.9)

## PASSO 9 Connettere l'hotend



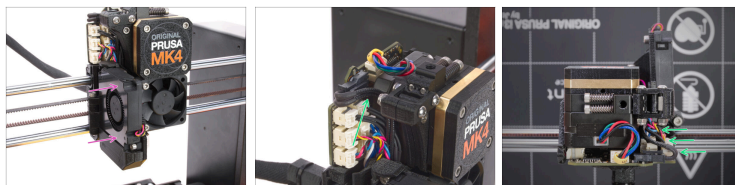
- ✦ Inserisci il termistore dell'hotend nel connettore in alto a sinistra della Loveboard.
- ✦ Collega il riscaldatore dell'hotend allo slot nero sulla parte superiore della scheda LoveBoard.

## PASSO 10 Guidare i cavi dell'hotend



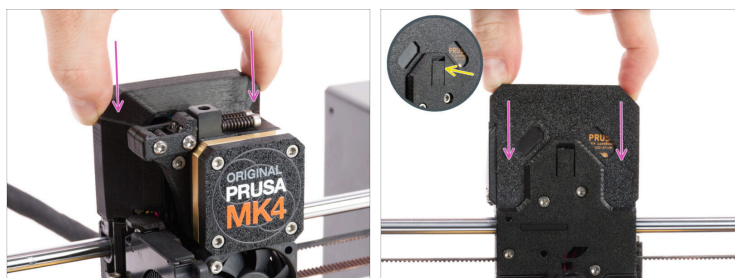
- ✦ Individua il canale del cavo dietro le viti a testa zigrinata. Fai passare prima il cavo del termistore dell'hotend attraverso il canale. Poi inserisci il cavo del riscaldatore dell'hotend.
- ✦ Guida il cavo della ventola dell'hotend come mostrato nell'immagine. Spingilo nel canale dedicato al cavo.

## PASSO 11 Disporre i cavi



- ◆ Chiudi lo sportello della ventola.
- ◆ Disponi tutti i cavi come mostrato nell'immagine. Tutti i cavi devono essere posizionati il più vicino possibile al corpo dell'estrusore, in modo da non interferire con il coperchio nella fase successiva.

## PASSO 12 Coprire la LoveBoard



- ◆ Fai scorrere il coperchio della Loveboard sull'estrusore. Spingilo verso il basso.
- ⚠ **Fai attenzione a non schiacciare nessun cavo!**
- ◆ Dopo che la copertura è stata inserita correttamente e completamente, si sentirà lo scatto della chiusura posteriore.

## PASSO 13 Impostazione del diametro dell'ugello



**⚠** Questo passaggio è importante solo se hai cambiato il diametro o il tipo di ugello.

- 🟠 Visita il menu **Impostazioni > Hardware**
- 🟡 Seleziona il **diametro dell'ugello** che stai utilizzando (ad esempio 0,25 / 0,3 / 0,4 / 0,5 / 0,6 / 0,8)
- 📄 **i** Su MK4, la dimensione dell'ugello standard è di 0,40 mm.
- 🟢 Attiva l'opzione del **calzino di silicone**, se ne stai usando uno.
- 🟣 Selezionare il tipo di ugello, se si è passati dall'ugello normale alla versione ad alta portata.

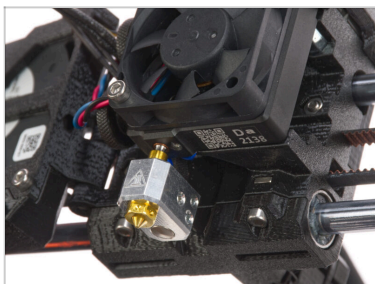
Come sostituire il gruppo hotend (MK4 / MK3.9)

## PASSO 14 Controllo finale



- ◆ Per verificare che tutto sia collegato correttamente vai su **Controllo > Temperatura > Temperatura ugello** e imposta una temperatura superiore a 200°C.
- ◆ Torna alla schermata principale e controlla la barra inferiore per vedere se la temperatura aumenta.

## PASSO 15 Ecco fatto!



- ◆ **Ottimo lavoro!** Hai sostituito correttamente il gruppo Hotend sulla Original Prusa MK4.



---

---

---

---

---

---

---

---

---

---



---

---

---

---

---

---

---

---

---

---



---

---

---

---

---

---

---

---

---

---

