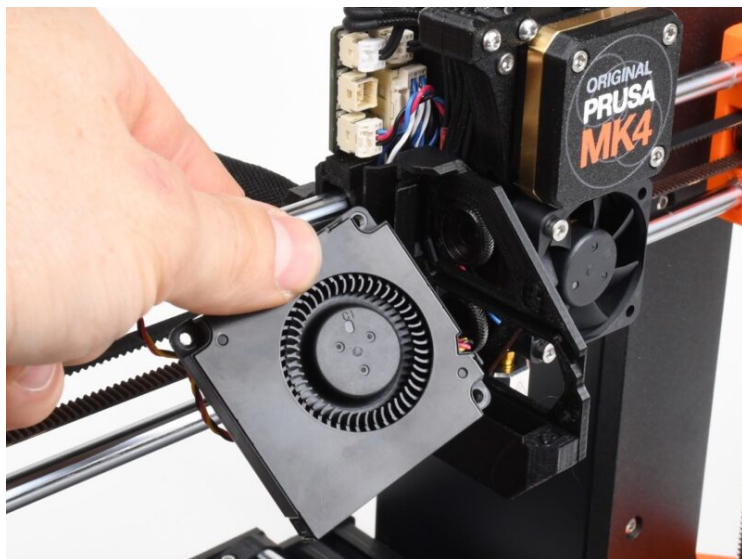


Spis treści

Jak wymienić wentylator wydruku

(MK4/MK3.9)	3
Krok 1 - Wprowadzenie	4
Krok 2 - Narzędzia niezbędne w tym rozdziale	4
Krok 3 - Przygotowanie	5
Krok 4 - Demontaż pokrywy płytki Loveboard	5
Krok 5 - Demontaż wentylatora	6
Krok 6 - Wentylator wydruku: przygotowanie części	6
Krok 7 - Organizacja przewodów	7
Krok 8 - Montaż wentylatora wydruku	8
Krok 9 - Finalizacja montażu wentylatora	9
Krok 10 - Gotowe	9

Jak wymienić wentylator wydruku (MK4/MK3.9)



help.prusa3d.com/g641194

Zeskanuj kod QR,
aby przejść do
najnowszej wersji
tego rozdziału.

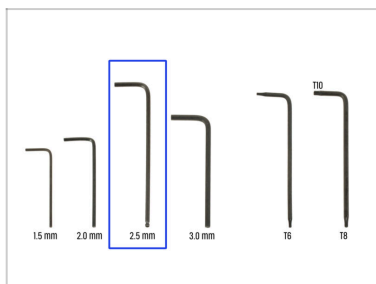


KROK 1 Wprowadzenie



- ◆ Ten przewodnik poprowadzi Cię przez proces wymiany wentylatora wydruku w **Original Prusa MK4** oraz **MK3.9**.
- ◆ Wszystkie potrzebne części są dostępne w naszym sklepie internetowym prusa3d.com
- ⓘ Pamiętaj, że musisz się zalogować, aby mieć dostęp do sekcji części zamiennych.

KROK 2 Narzędzia niezbędne w tym rozdziale



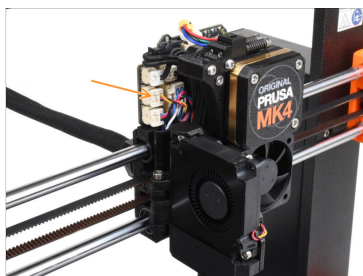
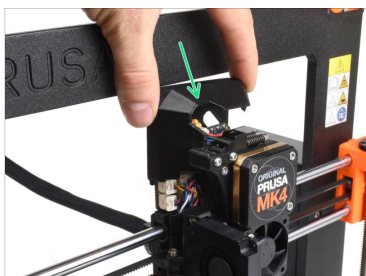
- ◆ Do tego rozdziału przygotuj:
- ◆ Klucz imbusowy 2,5 mm

KROK 3 Przygotowanie



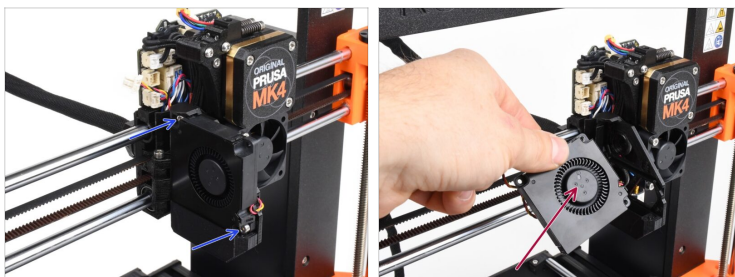
- ◆ Zanim zaczniesz, upewnij się, że ekstruder znajduje się pośrodku osi X i Z.
- ◆ Wyłącz drukarkę i odłącz ją od zasilania.

KROK 4 Demontaż pokrywy płytki Loveboard



- ◆ Zdejmij górną pokrywę płytki Loveboard z ekstrudera, pociągając ją do góry.
- ◆ Odłącz złącze wentylatora wydruku od płytki Loveboard.
 - ⚠ Zwróć uwagę, że złącze ma mały zatrzask zabezpieczający, który należy wcisnąć, aby je odłączyć.

KROK 5 Demontaż wentylatora



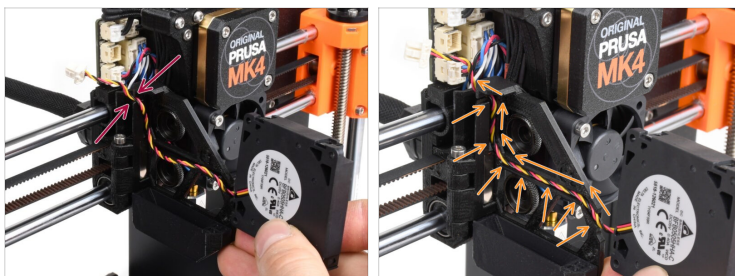
- Używając klucza imbusowego 2,5 mm, odkręć dwie śruby M3x6 mocujące wentylator wydruku.
- Zdejmij wentylator wydruku.

KROK 6 Wentylator wydruku: przygotowanie części



- Do kolejnych etapów przygotuj:**
- Wentylator wydruku (1x)
- i** Możesz go zamówić w sklepie internetowym Prusa.

KROK 7 Organizacja przewodów



- Weź zamienny wentylator wydruku i przeprowadź jego przewód przez otwór w stelażu wentylatora wydruku [fan-door].
- Ułóż przewód w dedykowanym kanale w stelażu wentylatora wydruku [fan-door]. Przewód nie może wystawać poza kanał, w przeciwnym razie nie będzie możliwe późniejsze umieszczenie wentylatora.

KROK 8 Montaż wentylatora wydruku



- Przykryj przewód wentylatorem wydruku, jak na ilustracji. Najpierw umieść dolną część wentylatora w kanale wentylatora (wydrukowana część poniżej wentylatora). Następnie dociśnij wentylator w kierunku znajdującego się za nim stelażu wentylatora [fan-door].



Uważaj, aby nie przygnieść przewodów!

- Upewnij się, że nie ma szczeliny między wentylatorem wydruku a znajdującym się za nim stelażem wentylatora [fan-door] - wtedy przewód jest prawidłowo osadzony w dedykowanym kanale.
- Upewnij się, że wentylator został prawidłowo umieszczony w kanale wentylatora.

KROK 9 Finalizacja montażu wentylatora



- ◆ Zamocuj wentylator za pomocą dwóch śrub M3x6.
- ◆ Podłącz przewód wentylatora wydruku do odpowiedniego złącza na płytce Loveboard.
- ◆ Przykryj ekstruder górną pokrywą płytki Loveboard. Upewnij się, że żaden z przewodów nie zostanie przyciśnięty.

KROK 10 Gotowe



- ◆ Wymiana wentylatora została zakończona. Sprawdź, czy ekstruder jest zmontowany w sposób pokazany na ilustracji.
- ◆ Aby przetestować działanie wentylatora, otwórz menu **Strowanie Kalibracje i testy Test wentylatora.** → **Kalibracje i testy Test wentylatora.** → **Test wentylatora.**
