

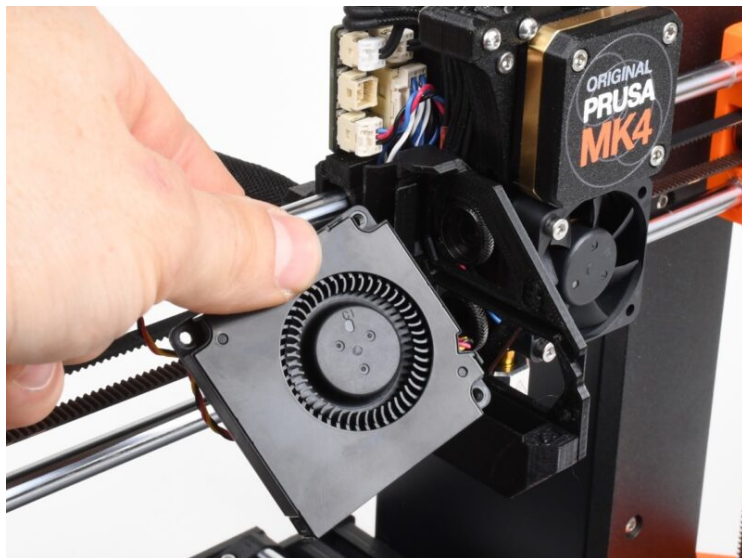
Obsah

Jak vyměnit tiskový ventilátor (MK4/MK3.9) ..

3

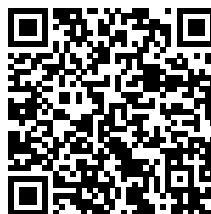
Krok 1 - Úvod	4
Krok 2 - Nářadí potřebné k této kapitole	4
Krok 3 - Příprava	5
Krok 4 - Odstranění krytky Loveboard	5
Krok 5 - Odstranění ventilátoru	6
Krok 6 - Příprava dílů: tiskový ventilátor	6
Krok 7 - Vedení kabeláže tiskového ventilátoru	7
Krok 8 - Instalace tiskového ventilátoru	8
Krok 9 - Dokončení instalace ventilátoru	9
Krok 10 - Hotovo	9

Jak vyměnit tiskový ventilátor (MK4/MK3.9)



help.prusa3d.com/g641193

Naskenujte QR kód
pro nejnovější verzi
kapitoly.

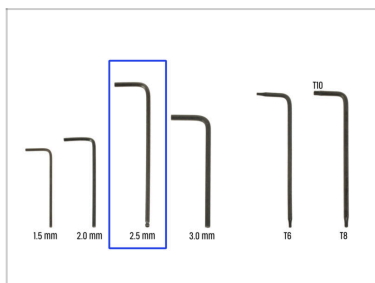


KROK 1 Úvod



- ◆ Tento návod se zabývá výměnou **Tiskového ventilátoru** na vaší tiskárně Original Prusa MK4 nebo MK3.9.
- ◆ Všechny potřebné díly jsou dostupné na našem e-shopu prusa3d.com.
- ⓘ Pro přístup do sekce náhradních dílů musíte být přihlášení.

KROK 2 Nářadí potřebné k této kapitole



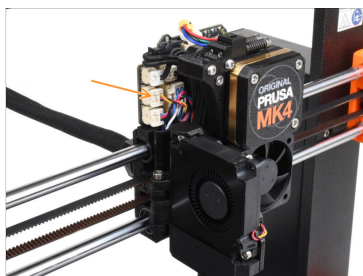
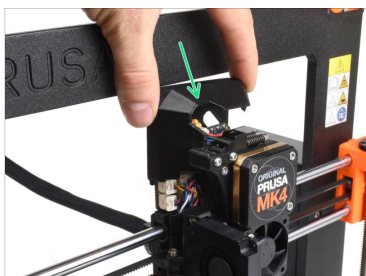
- ◆ Pro tuto kapitolu si prosím připravte:
- ◆ 2,5mm inbusový klíč

KROK 3 Příprava



- ◆ Než začnete, ujistěte se, že je extruder na tiskárně uprostřed os X i Z.
- ◆ Vypněte tiskárnu a odpojte ji od napájení.

KROK 4 Odstranění krytky Loveboard



- ◆ Nadzvednutím odstraňte krytku Loveboard na extruderu.
- ◆ Odpojte tiskový ventilátor od desky Loveboard
 - ⚠ Všimněte si, že na konektoru je malá bezpečnostní západka, kterou je třeba zatlačit a zároveň konektor vytáhnout, abyste jej mohli odpojit.

KROK 5 Odstranění ventilátoru



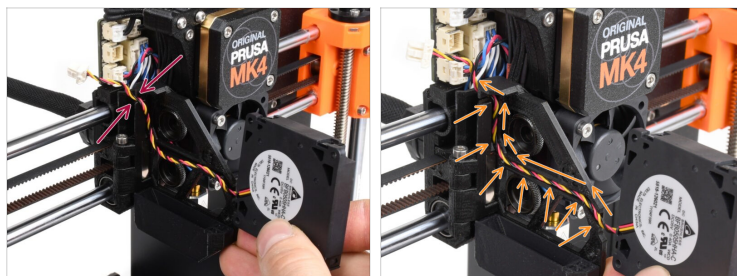
- Pomocí 2,5mm inbusového klíče odstraňte dva šrouby M3x6, které drží tiskový ventilátor.
- Odstraňte tiskový ventilátor.

KROK 6 Příprava dílů: tiskový ventilátor



- Pro následující kroky si prosím připravte:
- Tiskový ventilátor (1x)
- ⓘ Lze získat na E-shopu Prusa

KROK 7 Vedení kabeláže tiskového ventilátoru



- Vezměte náhradní tiskový ventilátor a vedte jeho kabel otvorem v držáku tiskového ventilátoru.
- Kabel zasuňte do určeného kanálku v držáku tiskového ventilátoru. Kabel z kanálku nesmí vyčnívat, jinak nebude možné později ventilátor zasunout.

KROK 8 Instalace tiskového ventilátoru



- ◆ Zakryjte kabel tiskovým ventilátorem, jak je vidět na obrázku. Nejprve vložte spodní část ventilátoru do dílu fan-shroud (tištěný díl pod ventilátorem). Poté ventilátor zatlačte směrem k držáku tiskového ventilátoru, který je za ním.

 **Neskřípněte kabel!**

- ◆ Ujistěte se, že mezi tiskovým ventilátorem a držákem tiskového ventilátoru za ním není žádná mezera - to znamená, že kabel řádně zapadá do určeného kanálku.
- ◆ Zkontrolujte, zda je ventilátor správně zasunut do dílu Fan-shroud.

KROK 9 Dokončení instalace ventilátoru



- ◆ Připevněte ventilátor na své místo pomocí dvou šroubů M3x6.
- ◆ Připojte kabel ventilátoru k příslušnému konektoru na desce Loveboard.
- ◆ Zakryjte zeshora extruder krytem Loveboard. Dbejte na to, aby žádný z kabelů nebyl přiskřípnutý.

KROK 10 Hotovo



- ◆ Výměna ventilátoru je dokončena. Zkontrolujte, zda je extruder sestaven tak, jak je vidět na obrázku.
- ◆ Pokud chcete vyzkoušet funkci ventilátoru, navštivte nabídku **Ovládání > Kalibrace & Testy > Test ventilátoru**.
