

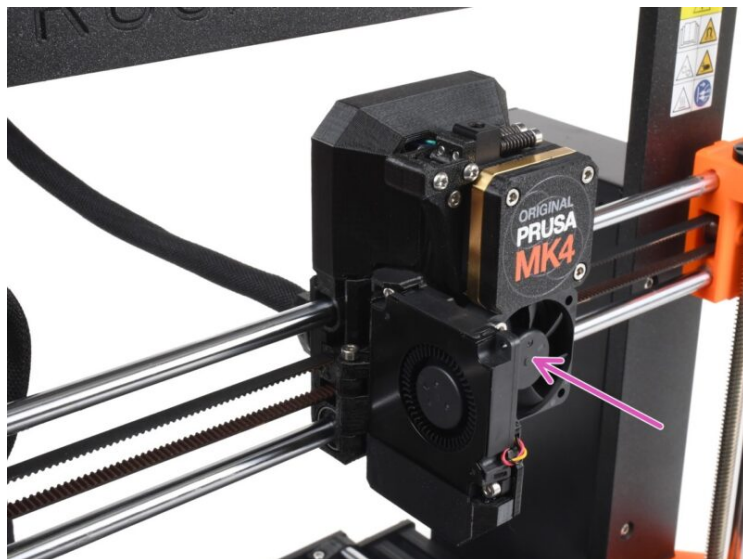
# Spis treści

## Jak wymienić wentylator hotendu

<b>(MK4/MK3.9)</b> .....	3
Krok 1 - Wprowadzenie .....	4
Krok 2 - Narzędzia niezbędne w tym rozdziale .....	5
Krok 3 - Przygotowanie .....	5
Krok 4 - Odłączenie przewodów .....	6
Krok 5 - Wyciągnięcie przewodów .....	7
Krok 6 - Przygotowanie elementów wentylatora hotendu .....	7
Krok 7 - Przymocowanie wentylatora hotendu .....	8
Krok 8 - Podłączenie przewodów .....	9
Krok 9 - Finalizacja montażu wentylatora .....	10



# Jak wymienić wentylator hotendu (MK4/MK3.9)

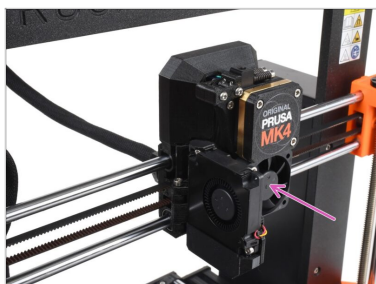


[help.prusa3d.com/g637581](https://help.prusa3d.com/g637581)

Zeskanuj kod QR,  
aby przejść do  
najnowszej wersji  
tego rozdziału.

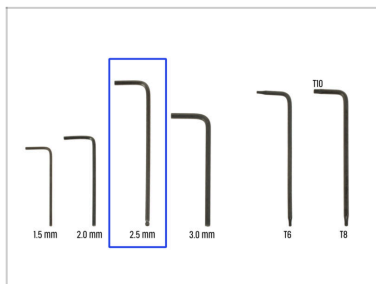


## KROK 1 Wprowadzenie



- ◆ Ten przewód poprowadzi Cię przez proces wymiany wentylatora hotendu w **Original Prusa MK4** oraz **MK3.9**.
- ◆ Wszystkie potrzebne części są dostępne w naszym sklepie internetowym [prusa3d.com](https://prusa3d.com)
- ⓘ Pamiętaj, że musisz się zalogować, aby mieć dostęp do sekcji części zamiennych.

## KROK 2 Narzędzia niezbędne w tym rozdziale



- Do tego rozdziału przygotuj:
- Klucz imbusowy 2,5 mm

## KROK 3 Przygotowanie



- Zanim zaczniesz, upewnij się, że ekstruder znajduje się pośrodku osi X i Z.
- Wyłącz drukarkę i odłącz ją od zasilania.

## KROK 4 Odłączenie przewodów



- ◆ Zdejmij górną pokrywę płytki Loveboard z ekstrudera, pociągając ją do góry.
- ◆ Odłącz przewody wentylatora wydruku, termistora oraz grzałki.
- ⚠ Zwróć uwagę, że każde złącze ma mały zatrzask zabezpieczający, który należy wcisnąć, aby je odłączyć

## KROK 5 Wyciągnięcie przewodów



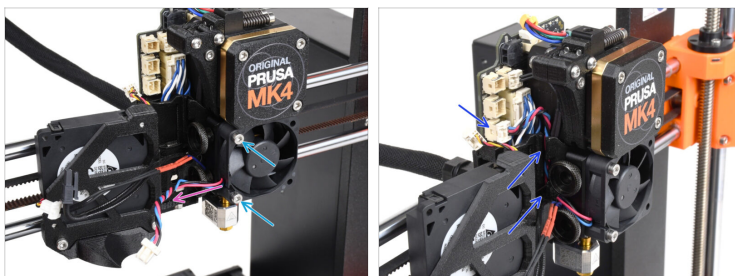
- Odchyl stelaż wentylatora wydruku.
- Wyciągnij termistor hotendu i przewody grzałki z rowka na przewody w wózku osi X [x-carriage].
- Odłącz przewód wentylatora hotendu i wyciągnij go z rowka.
- Odkręć dwie śruby M3x18 mocujące wentylator hotendu i wyciągnij wentylator.

## KROK 6 Przygotowanie elementów wentylatora hotendu



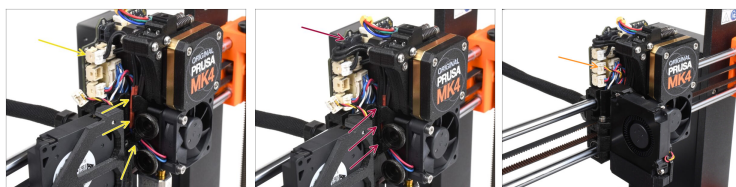
- Do kolejnych etapów przygotuj:
- Wentylator hotendu (1x)
  - Możesz go zamówić w sklepie internetowym Prusa.

## KROK 7 Przymocowanie wentylatora hotendu



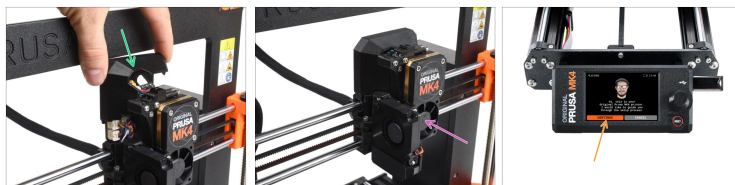
- Przymocuj wentylator hotendu do radiatora za pomocą dwóch śrub M3x18.
- Upewnij się, że przewód jest skierowany w lewo.
- Poprowadź **przewód wentylatora hotendu** przez rowek w wózku osi X [x-carriage] i podłącz go do odpowiedniego złącza w **lewej dolnej** części płytki Loveboard.

## KROK 8 Podłączenie przewodów



- Poprowadź przewód termistora grzałki przez kanał w wózku osi X [x-carriage] i podłącz go do odpowiedniego złącza na płycie Loveboard.
- Poprowadź przewód grzałki przez kanał w wózku osi X [x-carriage] i podłącz go do odpowiedniego złącza na płycie Loveboard.
- ⚠ Upewnij się, że żaden z przewodów nie wystaje z rowka na przewód w wózku osi X. W przeciwnym razie stelaż wentylatora wydruku nie zamknie się. Możesz użyć klucza imbusowego, aby delikatnie wepchnąć przewody do środka.
- Zamknij stelaż wentylatora wydruku i podłącz przewód do odpowiedniego złącza na płycie Loveboard.

## KROK 9 Finalizacja montażu wentylatora



- Przykryj ekstruder górną pokrywą płytki Loveboard. Upewnij się, że żaden z przewodów nie zostanie przyciśnięty.
- Wymiana wentylatora została zakończona. Sprawdź, czy ekstruder jest zmontowany w sposób pokazany na ilustracji.
- Aby przetestować działanie wentylatora, otwórz menu **Sterowanie Kalibracje i testy Test wentylatora.** → **Kalibracje i testy Test wentylatora.** → **Test wentylatora.**



---

---

---

---

---

---

---

---

---

---



---

---

---

---

---

---

---

---

---

---



---

---

---

---

---

---

---

---

---

---