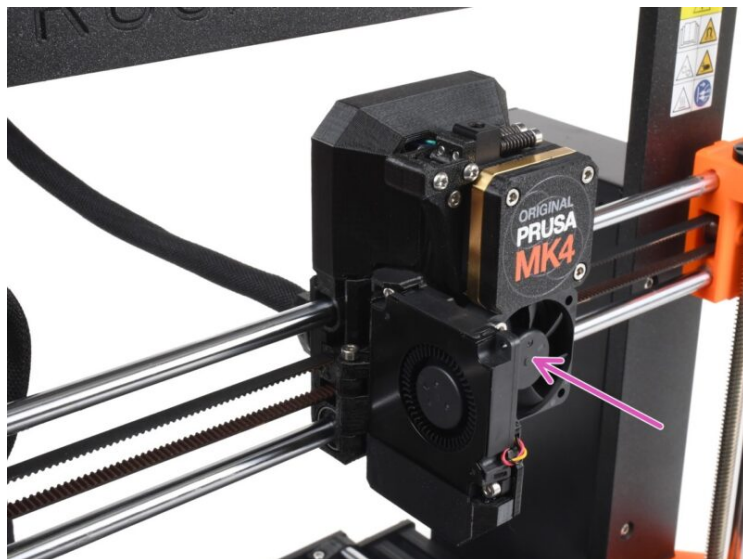


Indice

Come sostituire la ventola dell'hotend (MK4 / MK3.9)	3
Passo 1 - Introduzione	4
Passo 2 - Attrezzi necessari per questo capitolo	4
Passo 3 - Preparazione	5
Passo 4 - Scollegare i cavi	5
Passo 5 - Rimuovere i cavi	6
Passo 6 - Preparazione parti ventola dell'hotend	6
Passo 7 - Montaggio della ventola dell'hotend	7
Passo 8 - Connettere i cavi	8
Passo 9 - Completare l'installazione della ventola	9

Come sostituire la ventola dell'hotend (MK4 / MK3.9)

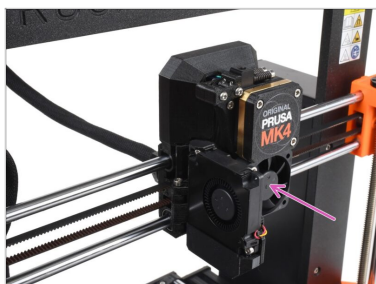


help.prusa3d.com/g637584

Scansionare il
codice QR per
visualizzare la
versione più recente
di questo capitolo.

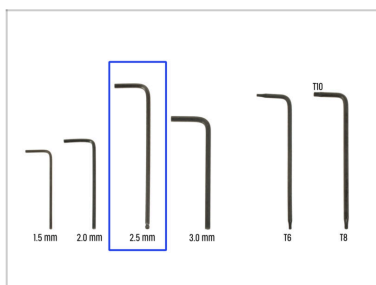


PASSO 1 Introduzione



- ◆ Questa guida ti illustrerà cosa fare per sostituire la ventola Hotend sulla tua Original Prusa MK4 o MK3.9.
- ◆ Tutti i componenti necessari sono disponibili sul nostro e-shop prusa3d.com.
- ⓘ Nota: per poter accedere alla sezione ricambi è necessario aver effettuato il login.

PASSO 2 Attrezzi necessari per questo capitolo



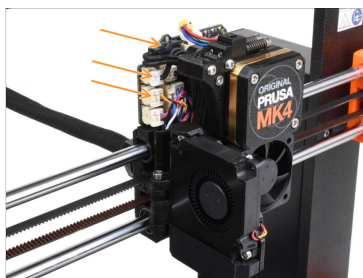
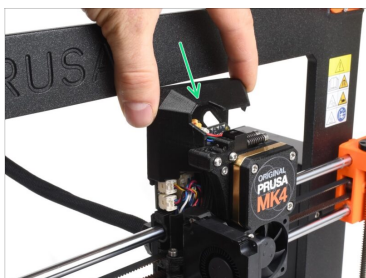
- ◆ Per questo capitolo prepara:
- ◆ Chiave a brugola da 2.5mm

PASSO 3 Preparazione



- ◆ Prima di iniziare, assicurati che l'estrusore della tua stampante sia al centro di entrambi gli assi X e Z.
- ◆ Spegni la stampante e scollegala dalla corrente.

PASSO 4 Scollegare i cavi



- ◆ Rimuovi il coperchio della Loveboard sull'estrusore sollevandolo.
 - ◆ Scollega la ventola di stampa, il termistore e i cavi del riscaldatore.
- ⚠ Su ogni connettore è presente un piccolo fermo di sicurezza che deve essere premuto mentre si estrae il connettore per scollegarlo.**

PASSO 5 Rimuovere i cavi



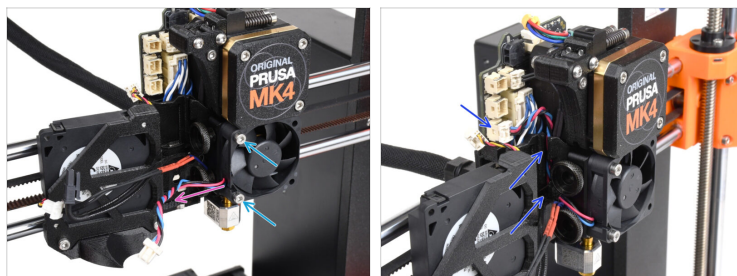
- Apri la ventola di stampa.
- Rimuovi i cavi del termistore e del riscaldatore dell'hotend dalla scanalatura nel carrello X.
- Scollega il cavo della ventola dell'hotend ed estrailo dalla scanalatura.
- Rimuovi le due viti M3x18 che tengono la ventola dell'hotend e rimuovi la ventola.

PASSO 6 Preparazione parti ventola dell'hotend



- **Per i seguenti passi prepara:**
- Ventola dell'hotend (1x)
- ⓘ È possibile trovarla nell'E-shop Prusa

PASSO 7 Montaggio della ventola dell'hotend



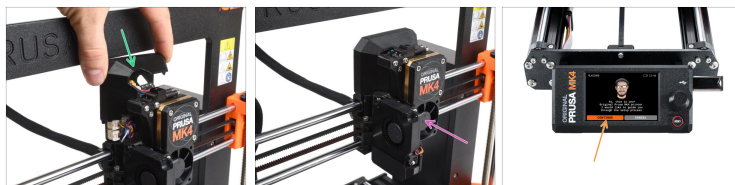
- Fissa la ventola dell'hotend al dissipatore utilizzando due viti M3x18.
- Assicurati che il cavo sia rivolto verso sinistra.
- Fai passare il cavo della **ventola dell'hotend** attraverso la scanalatura del carrello X e collegalo al connettore corrispondente nella parte **inferiore sinistra** della Loveboard.

PASSO 8 Connettere i cavi



- ◆ Fai passare il cavo del termistore attraverso il canale del carrello X e collegalo al connettore corrispondente sulla Loveboard.
- ◆ Fai passare il cavo del riscaldatore attraverso il canale del carrello X e collegalo al connettore corrispondente sulla Loveboard.
- ⚠ Assicurati che nessun cavo fuoriesca dalla scanalatura del carrello X. In caso contrario, la ventola di stampa non si chiuderà. Puoi utilizzare la chiave a brugola per spingere delicatamente i cavi all'interno.
- ◆ Chiudi la ventola di stampa e collegala al connettore corrispondente sulla Loveboard.

PASSO 9 Completare l'installazione della ventola



- Copri l'estrusore con il coperchio della Loveboard sulla parte superiore. Assicurati che nessuno dei cavi venga schiacciato.
- La sostituzione della ventola è conclusa. Verifica che l'estrusore sia assemblato come mostrato nell'immagine.
- Per verificare la funzionalità della ventola, visita il menu **Controllo > Calibrazioni e test > Test ventola**.
