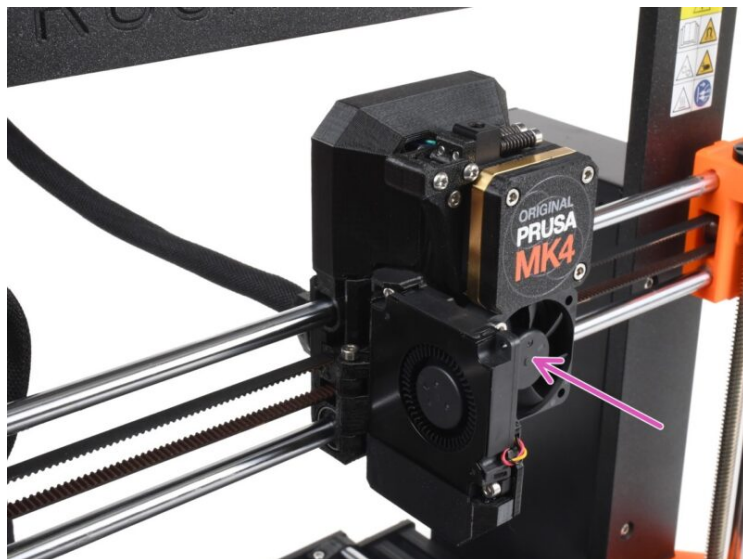


Table des matières

Comment remplacer un ventilateur de la hotend (MK4 / MK3.9)	3
Étape 1 - Introduction	4
Étape 2 - Outils nécessaires pour ce chapitre	5
Étape 3 - Préparation	5
Étape 4 - Déconnexion des câbles	6
Étape 5 - Retrait des câbles	7
Étape 6 - Préparation des pièces du ventilateur de la hotend	7
Étape 7 - Fixation du ventilateur de la hotend	8
Étape 8 - Connexion des câbles	9
Étape 9 - Fin de l'installation du ventilateur	10

Comment remplacer un ventilateur de la hotend (MK4 / MK3.9)

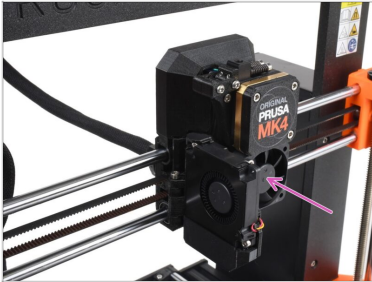


help.prusa3d.com/g637585

Scannez le QR code
pour afficher la
dernière version de
ce chapitre.



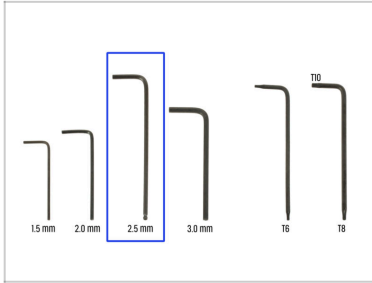
ÉTAPE 1 Introduction



- ◆ Ce guide vous guidera à travers le remplacement du ventilateur de la hotend sur votre Original Prusa MK4 ou MK3.9.
- ◆ Toutes les pièces nécessaires sont disponibles sur notre boutique en ligne prusa3d.com.
- ⓘ Notez que vous devez être connecté pour avoir accès à la section des pièces de rechange.

Comment remplacer un ventilateur de la hotend (MK4 / MK3.9)

ÉTAPE 2 Outils nécessaires pour ce chapitre



- Pour ce chapitre, veuillez préparer :
- Clé Allen de 2,5 mm

ÉTAPE 3 Préparation



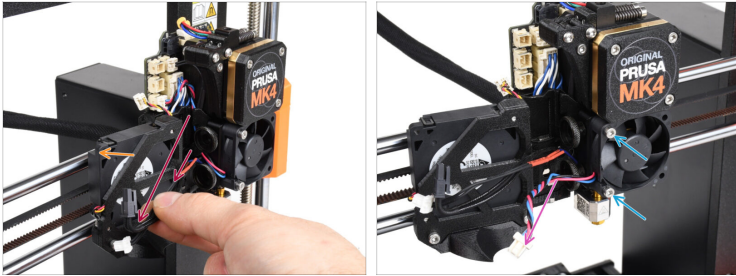
- Avant de commencer, assurez-vous que l'extrudeur de votre imprimante se trouve au milieu des axes X et Z.
- Éteignez votre imprimante et débranchez-la du secteur.

ÉTAPE 4 Déconnexion des câbles



- ◆ Retirez le capot de la loveboard sur l'extrudeur en le soulevant.
 - ◆ Déconnectez le ventilateur d'impression, la thermistance de l'élément chauffant et les câbles de l'élément chauffant.
- ⚠ Notez qu'il y a un petit loquet de sécurité sur chaque connecteur, qui doit être enfoncé lorsque vous retirez le connecteur, afin de le déconnecter.

ÉTAPE 5 Retrait des câbles



- 🟠 Ouvrez le ventilateur d'impression.
- 🟡 Retirez la thermistance de la hotend et les câbles de l'élément chauffant de la rainure de câble dans le x-carriage.
- 🟣 Débranchez le câble du ventilateur de la hotend et retirez-le de la rainure du câble.
- 🟢 Retirez les deux vis M3x18 retenant le ventilateur de la hotend et retirez le ventilateur.

ÉTAPE 6 Préparation des pièces du ventilateur de la hotend

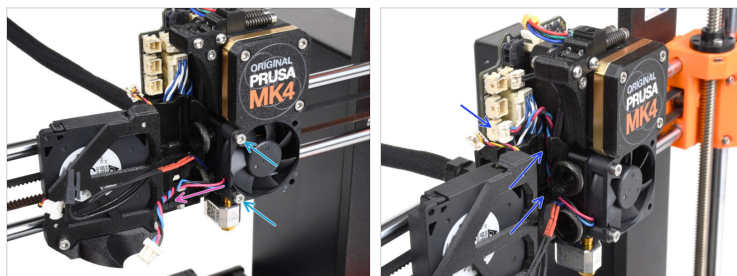


⬛ **Pour les étapes suivantes, merci de préparer :**

- 🟢 Ventilateur de la hotend (1x)

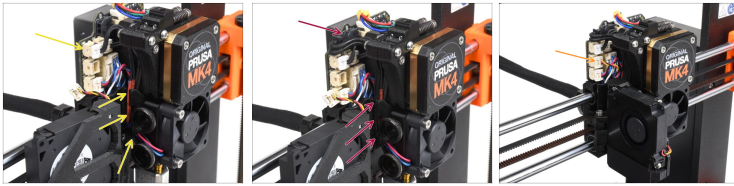
ⓘ Peut être obtenu sur la boutique en ligne Prusa

ÉTAPE 7 Fixation du ventilateur de la hotend



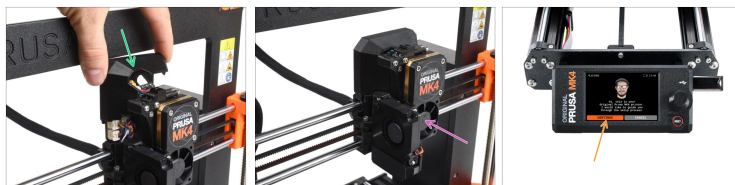
- ◆ Fixez le ventilateur de la hotend au dissipateur thermique à l'aide de deux vis M3x18.
- ◆ Assurez-vous que le câble pointe vers la gauche.
- ◆ Guider le câble du **ventilateur de la hotend** à travers la rainure du X-carriage et branchez-le au connecteur correspondant sur la partie **en bas à gauche** de la Loveboard.

ÉTAPE 8 Connexion des câbles



- ◆ Guidez le câble de la thermistance de l'élément chauffant à travers le canal du X-cariage et branchez-le au connecteur correspondant sur la Loveboard.
- ◆ Guidez le câble de l'élément chauffant à travers le canal du X-cariage et branchez-le au connecteur correspondant sur la Loveboard.
- ⚠ Assurez-vous qu'aucun câble ne dépasse de la rainure pour câbles du X-cariage. Sinon, le ventilateur d'impression ne se fermera pas. Vous pouvez utiliser la clé Allen pour insérer doucement les câbles.
- ◆ Fermez le ventilateur d'impression et branchez-le sur le connecteur correspondant de la Loveboard.

ÉTAPE 9 Fin de l'installation du ventilateur



- Couvrez l'extrudeur avec le capot de la Loveboard dessus. Assurez-vous qu'aucun câble n'est coincé.
- Le remplacement du ventilateur est terminé. Vérifiez que votre extrudeur est assemblé comme montré sur l'image.
- Pour tester la fonctionnalité du ventilateur, visitez le menu **Contrôle > Calibrations & Tests > Test des ventilateurs**.
