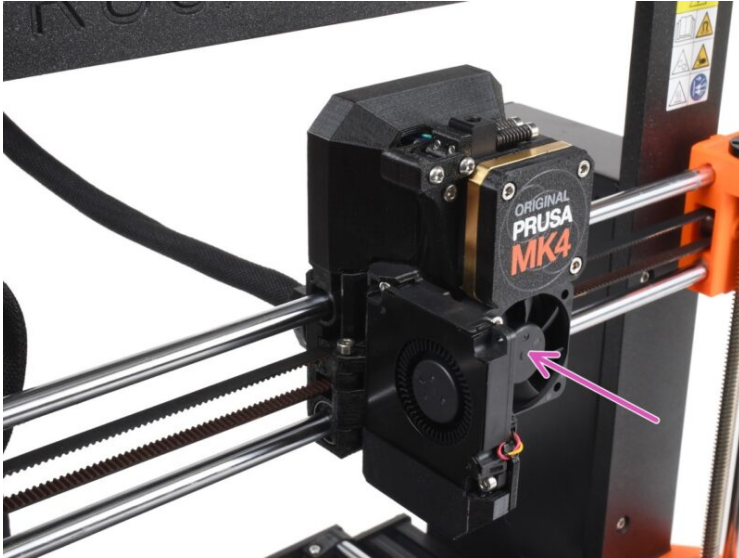


Inhaltsverzeichnis

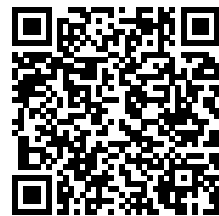
Auswechseln des Hotend-Lüfters (MK4 /	
MK3.9)	3
Schritt 1 - Einleitung	4
Schritt 2 - Benötigte Werkzeuge für dieses	
Kapitel	4
Schritt 3 - Vorbereitung	5
Schritt 4 - Lösen der Kabel	6
Schritt 5 - Entfernen der Kabel	7
Schritt 6 - Vorbereitung der Druckkühllüfter-	
Teile	7
Schritt 7 - Anbringen des Hotend-Lüfters	8
Schritt 8 - Anschließen der Kabel	9
Schritt 9 - Beenden der Lüfterinstallation	
.....	10

Auswechseln des Hotend-Lüfters (MK4 / MK3.9)

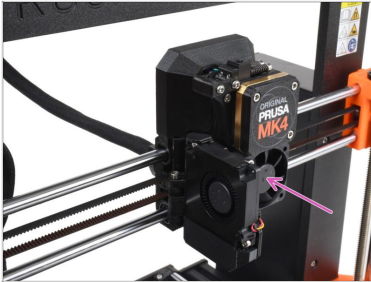


help.prusa3d.com/g637582

Scannen Sie den
QR-Code, um die
neueste Version
dieses Kapitels
anzuzeigen.

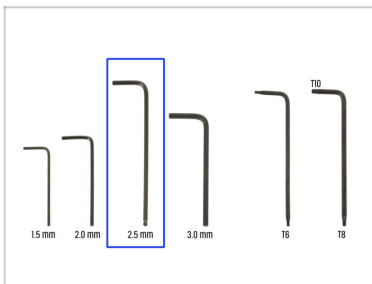


SCHRITT 1 Einleitung



- ◆ Diese Anleitung zeigt Ihnen, wie Sie den Hotend-Lüfter an Ihrem Original Prusa MK4 oder MK3.9 austauschen.
- ◆ Alle notwendigen Teile sind in unserem E-Shop erhältlich prusa3d.com.
- ⓘ Beachten Sie, dass Sie eingeloggt sein müssen, um Zugriff auf den Ersatzteilbereich zu erhalten.

SCHRITT 2 Benötigte Werkzeuge für dieses Kapitel



- ◆ **Bereiten Sie bitte für dieses Kapitel vor:**
- ◆ 2,5mm Innensechskantschlüssel

SCHRITT 3 Vorbereitung



- Bevor Sie beginnen, stellen Sie sicher, dass sich der Extruder Ihres Druckers in der Mitte der X- und Z-Achse befindet.
- Schalten Sie Ihren Drucker aus und trennen Sie ihn vom Stromnetz.

SCHRITT 4 Lösen der Kabel



- ◆ Entfernen Sie die Loveboard-Abdeckung des Extruders, indem Sie sie anheben.
- ◆ Ziehen Sie das Drucklüfter-, das Heizthermistor- und die Heizkabel ab.
- ⚠ Beachten Sie, dass sich an jedem Stecker eine kleine Sicherheitsverriegelung befindet, die Sie eindrücken müssen, während Sie den Stecker herausziehen, um ihn abzutrennen.

SCHRITT 5 Entfernen der Kabel



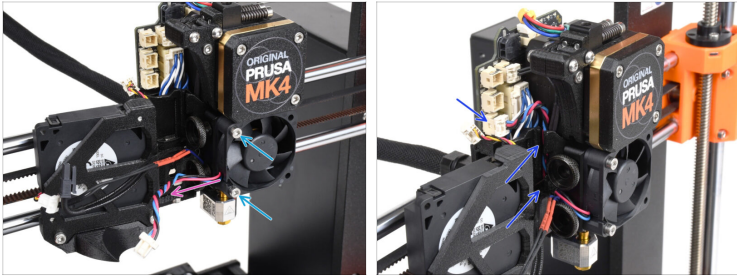
- 🟠 Öffnen Sie den Drucklüfter.
- 🟡 Entfernen Sie das Hotend-Thermistor- und die Heizkabel aus der Kabelnut im X-carriage.
- 🟣 Ziehen Sie das Kabel des Hotend-Lüfters ab und entfernen Sie es aus der Kabelrinne.
- 🟢 Entfernen Sie die beiden M3x18 Schrauben, die den Lüfter des Hotends halten, und nehmen Sie den Lüfter ab.

SCHRITT 6 Vorbereitung der Druckkühlkörper-Teile



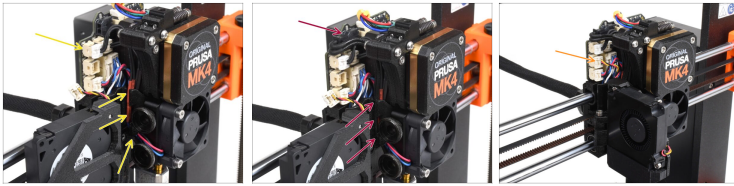
- ⬛ **Bereiten Sie bitte für die folgenden Schritte vor:**
- 🟢 Hotend-Lüfter (1x)
- 📄 ⓘ Erhältlich im Prusa E-Shop

SCHRITT 7 Anbringen des Hotend-Lüfters



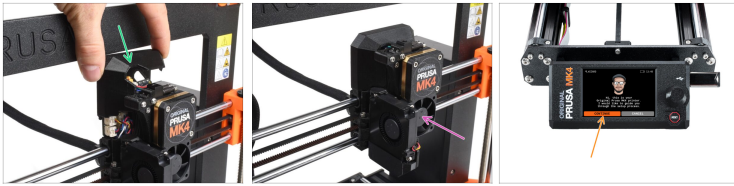
- Befestigen Sie den Lüfter des Hotends mit zwei M3x18 Schrauben am Kühlkörper.
- Stellen Sie sicher, dass das Kabel nach links gerichtet ist.
- Führen Sie das Kabel des **Hotend-Lüfters** durch die Rille im X-carriage und stecken Sie es in den entsprechenden Anschluss am **unteren linken** Teil des Loveboards.

SCHRITT 8 Anschließen der Kabel



- ◆ Führen Sie das Kabel des Heizthermistors durch den Kanal im X-carriage und stecken Sie es in den entsprechenden Anschluss am Loveboard.
- ◆ Führen Sie das Heizkabel durch den Kanal im X-carriage und schließen Sie es an den entsprechenden Anschluss am Loveboard an.
- ⚠ Stellen Sie sicher, dass keines der Kabel aus der Kabelrinne im X-carriage herausragt. Andernfalls lässt sich der Drucklüfter nicht schließen. Sie können den Innensechskantschlüssel verwenden, um die Kabel vorsichtig hineinzuschieben.
- ◆ Schließen Sie den Drucklüfter und verbinden Sie ihn mit dem entsprechenden Anschluss am Loveboard.

SCHRITT 9 Beenden der Lüfterinstallation



- Decken Sie den Extruder mit der Loveboard-Abdeckung oben ab. Achten Sie darauf, dass keines der Kabel eingeklemmt wird.
- Der Austausch des Lüfters ist abgeschlossen. Vergewissern Sie sich, dass Ihr Extruder wie auf dem Bild zu sehen zusammengebaut ist.
- Um die Funktionalität des Lüfters zu testen, besuchen Sie das Menü **Steuerung > Kalibrierungen & Tests > Lüftertest**.
