

Spis treści

Jak nasmarować sworznie łączników w Original Prusa XL (Multi-Tool)	3
Krok 1 - Wprowadzenie	5
Krok 2 - Narzędzia niezbędne w tym rozdziale	6
Krok 3 - Parkowanie Nextrudera	7
Krok 4 - Przygotowanie drukarki	7
Krok 5 - Montaż aplikatora	8
Krok 6 - Odłączenie Nextrudera	8
Krok 7 - Wyczyszczenie sworzni łączników	9
Krok 8 - Smarowanie sworzni łączników	9
Krok 9 - Kontrola ilości smaru	10
Krok 10 - Parkowanie Nextrudera	11
Krok 11 - To wszystko	11

Jak nasmarować sworznie łączników w Original Prusa XL (Multi-Tool)

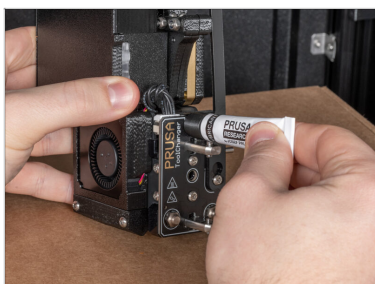


help.prusa3d.com/g636779

**Zeskanuj kod QR,
aby przejść do
najnowszej wersji
tego rozdziału.**



KROK 1 Wprowadzenie



◆ Ten przewodnik poprowadzi Cię przez proces smarowania **sworzni łączników w Original Prusa XL w wersji multi-tool.**

ⓘ Poniższe instrukcje są przeznaczone wyłącznie dla XL w wersji wielonarzędziowej (multi-tool).



Przed rozpoczęciem procedury na drukarce, pobierz i wydrukuj wymagany aplikator smaru *tc_greaser* z [Printables.com](https://www.printables.com).

KROK 2 Narzędzia niezbędne w tym rozdziale



Do tego rozdziału przygotuj:

- Smear Prusa (1x)
- tc_greaser (aplikator smaru tc) (1x)
- Kartonowe pudełko o wymiarach co najmniej 20 x 20 cm do ochrony stołu grzewczego *Wskazówka: użyj oryginalnego pudełka po Nextruderze.*
- Ściereczka lub ręczniki papierowe do wytarcia części.

Jak nasmarować sworznie łączników w Original Prusa XL (Multi-Tool)

KROK 3 Parkowanie Nextrudera



- 🟠 Jeśli Nextruder jest zamocowany w zmieniarce narzędzi:
- 🟡 Na wyświetlaczu xLCD przejdź do *Sterowanie* -> *Wybierz/parkuj narzędzie* -> *Zaparkuj narzędzie*.
- 📄 Poczekaj, aż drukarka zakończy parkowanie.
- ⬛ Jeśli wszystkie Nextrudery są zaparkowane, przejdź do następnego kroku.

KROK 4 Przygotowanie drukarki



- 🟢 Ustaw przełącznik zasilania z tyłu drukarki w pozycji OFF (symbol "O").
- 🟠 Przesuń ręcznie zmieniarę narzędzi do przedniej części drukarki.
- 🟡 Połóż pudełko po Nextruderze na stole, aby go ochronić.

KROK 5 Montaż aplikatora



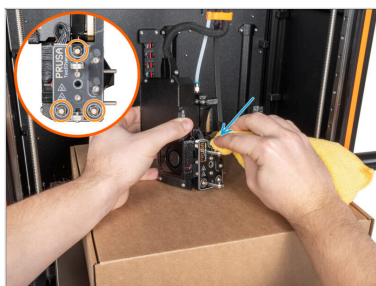
- 🟠 Otwórz tubkę smaru, przekręcając zakrętkę, następnie obróć nakrętkę o 180°. Dociśnij zakrętkę do metalowej plomby, aby otworzyć pojemnik.
- 🟢 Nakręć aplikator smaru tc [tc_greaser] na tubkę smaru Prusa. Obróć zgodnie z ruchem wskazówek zegara, aby go zamocować.
- 🟠 Spróbuj go lekko ścisnąć, smar powinien wypłynąć przez otwory wewnątrz aplikatora smaru tc [tc_greaser].

KROK 6 Odłączenie Nextrudera



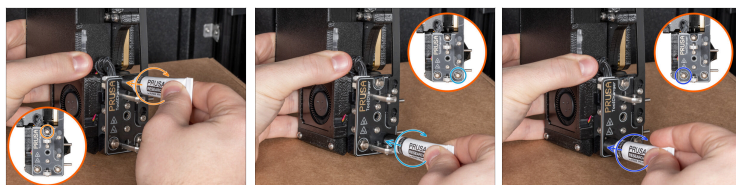
- 🟠 Ostrożnie wyjmij wybrany Nextruder z doku.
- 🟢 Połóż Nextruder na pudełku na stole grzewczym.

KROK 7 Wyczyszczenie sworzni łączników



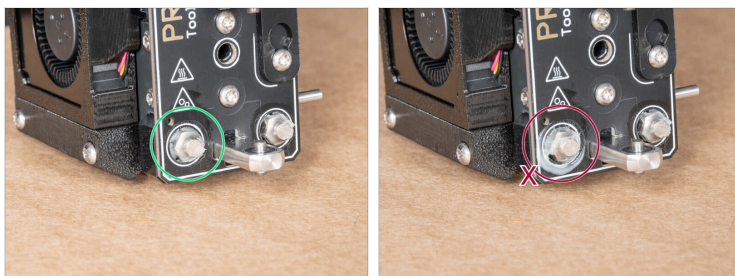
- Na zmieniarce narzędzi znajdź 3 śruby łączników.
- Za pomocą szmatki lub ręcznika papierowego wyczyść wszystkie śruby łączników.

KROK 8 Smarowanie sworzni łączników



- Weź smar z aplikatorem.
- Nasmaruj górną śrubę, przykładając do niego smar z aplikatorem i delikatnie go wyciskając. Po wyciśnięciu obróć aplikator, aby zapewnić równomierne rozprowadzenie.
- Powtórz ten sam proces dla prawej dolnej śruby.
- Powtórz ten sam proces dla lewej dolnej śruby.

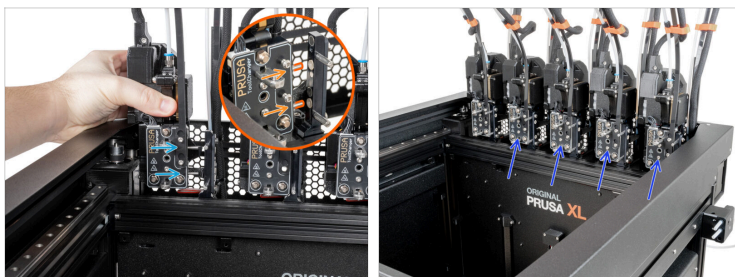
KROK 9 Kontrola ilości smaru



- Wizualnie sprawdź poziom smaru na każdej śrubie, upewniając się, że są odpowiednio pokryte. Spójrz na ilustracje dla odniesienia.
- ⚠ Zwróć szczególną uwagę na śruby, **unikając nadmiernego rozprowadzenia go na inne elementy!**
- Za pomocą ręcznika papierowego dokładnie wyczyść smar z obszaru wokół śrub.

Jak nasmarować swornice łączników w Original Prusa XL (Multi-Tool)

KROK 10 Parkowanie Nextrudera



- Weź Nextruder i ustaw go w jednej linii z odpowiednim dokiem.
- Przymocuj Nextruder do doku, wsuwając dwa bolce w otwory w doku.
- ⚠ **Upewnij się, że Nextruder jest prawidłowo zaparkowany.**
- Wykonaj te kroki kolejno dla pozostałych Nextruderów.

KROK 11 To wszystko



- Zdejmij karton ze stołu grzewczego.
- Ustaw przełącznik zasilania z tyłu drukarki w pozycji ON (symbol "I").
- **Dobra robota!** Udało Ci się nasmarować wszystkie zmieniaarki narzędzi w drukarce.
