

Indice

Come lubrificare i perni di accoppiamento su Original Prusa XL (Strumento multiplo)	3
Passo 1 - Introduzione	5
Passo 2 - Attrezzi necessari per questo capitolo	6
Passo 3 - Parcheggiare il Nextruder	7
Passo 4 - Preparare la stampante	7
Passo 5 - Montaggio dell'applicatore	8
Passo 6 - Sganciare il Nextruder	8
Passo 7 - Pulire le viti dell'accoppiatore	9
Passo 8 - Lubrificare le viti dell'accoppiatore	9
Passo 9 - Controllare il grasso	10
Passo 10 - Parcheggiare il Nextruder	11
Passo 11 - Questo è tutto	11

Come lubrificare i perni di accoppiamento su Original Prusa XL (Strumento multiplo)

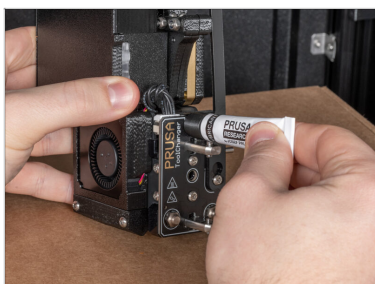


help.prusa3d.com/g636782

**Scansionare il
codice QR per
visualizzare la
versione più recente
di questo capitolo.**



PASSO 1 Introduzione



◆ Questa guida ti spiega come lubrificare il **tool-changer** sulla **Original Prusa XL (Multi-tool)**.

ⓘ Le seguenti istruzioni sono destinate solo alla XL Multi-Strumento.

📌 **Prima di iniziare l'operazione con la stampante, scarica e stampa l'applicatore di lubrificante necessario** *tc_greaser* da [Printables.com](https://www.printables.com).

Come lubrificare i perni di accoppiamento su Original
Prusa XL (Strumento multiplo)

PASSO 2 Attrezzi necessari per questo capitolo



● **Per questo capitolo prepara:**

- Lubrificante Prusa (1x)
- tc_greaser (1x)
- Scatola di cartone di almeno 20 x 20 cm per proteggere il piano riscaldato *Consiglio: usa la scatola originale del Nextruder.*
- Un panno o un pezzo di tessuto o carta assorbente per pulire le parti.

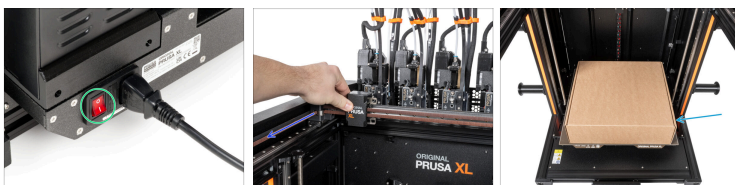
Come lubrificare i perni di accoppiamento su Original Prusa XL (Strumento multiplo)

PASSO 3 Parcheggiare il Nextruder



- 🟠 Se il tool-changer regge il Nextruder:
- 🟣 Sull'xLCD, vai su *Controllo* -> *Prendi/parcheggia strumento* -> *Parcheggia lo strumento corrente*.
- 📄 Attendi che la stampante termini il parcheggio.
- ⬛ Se tutti i Nextruder sono parcheggiati, passa alla fase successiva.

PASSO 4 Preparare la stampante



- 🟢 Dal lato posteriore della stampante, spegni l'interruttore di alimentazione (simbolo "O").
- 🟠 Sposta manualmente il tool-changer sul lato anteriore della stampante.
- 🟢 Per proteggere il piano riscaldato, posiziona la scatola del nextruder su di esso.

Come lubrificare i perni di accoppiamento su Original
Prusa XL (Strumento multiplo)

PASSO 5 Montaggio dell'applicatore



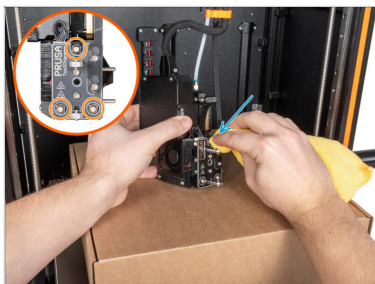
- Apri il lubrificante ruotando il tappo di 180°. Premi il tappo attraverso la membrana metallica per aprire il lubrificante.
- Collega il tc_greaser al tubetto di lubrificante Prusa. Gira in senso orario per fissarlo.
- Prova a schiacciarlo un po', il lubrificante dovrebbe uscire dai fori presenti all'interno del tc_greaser.

PASSO 6 Sganciare il Nextruder



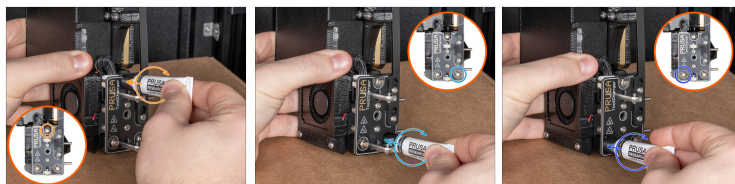
- Rimuovi delicatamente il Nextruder selezionato dal dock.
- Posiziona il Nextruder su una scatola sul piano riscaldato.

PASSO 7 Pulire le viti dell'accoppiatore



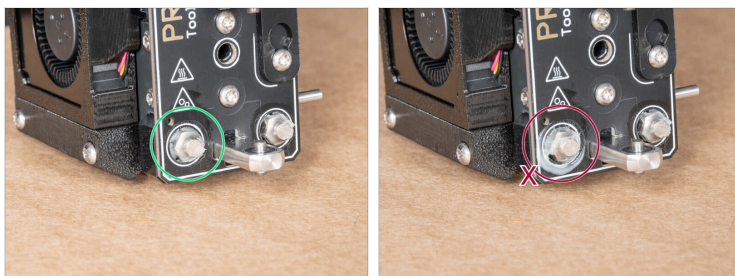
- Sul tool-changer, individua le 3 viti dell'accoppiatore.
- Utilizzando un panno o un tovagliolo di carta, pulisci tutte le viti dell'accoppiatore.

PASSO 8 Lubrificare le viti dell'accoppiatore



- Prendi il lubrificante con l'applicatore.
- Lubrifica la vite superiore applicando il lubrificante e spremendolo delicatamente. Dopo aver spremuto, ruota l'applicatore per garantire una distribuzione uniforme del lubrificante.
- Ripeti la stessa procedura per la vite in basso a destra.
- Ripeti la stessa procedura per la vite in basso a sinistra.

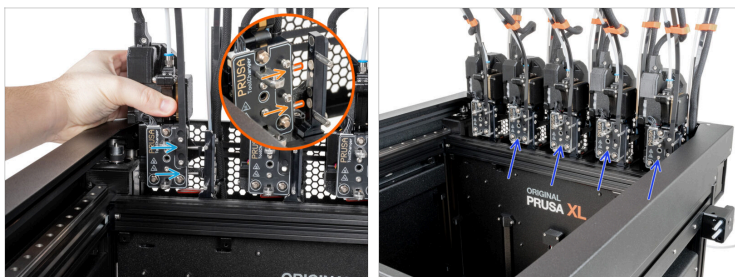
PASSO 9 Controllare il grasso



- Controlla visivamente i livelli di lubrificante su ogni vite, assicurando una copertura sufficiente. Fai riferimento alle immagini riportate per un confronto.
- ⚠ Presta attenzione alle viti in particolare, **evitando di applicarne in eccesso sulle altre parti!**
- Usa un panno di carta per pulire accuratamente il grasso dall'area intorno alle viti.

Come lubrificare i perni di accoppiamento su Original
Prusa XL (Strumento multiplo)

PASSO 10 Parcheggiare il Nextruder



- Prendi il Nextruder e allinealo al dock appropriato.
- Fissa il Nextruder al dock facendo scorrere due perni nei fori del dock.
- ⚠ **Assicurati che il Nextruder sia parcheggiato correttamente.**
- Procedi con questi passaggi in sequenza per i Nextruder rimanenti.

PASSO 11 Questo è tutto



- Rimuovi la scatola di cartone dal piano riscaldato.
- Dal lato posteriore della stampante, accendi l'interruttore di alimentazione (simbolo "I").
- **Ottimo lavoro!** Hai lubrificato correttamente tutti i meccanismi di cambio degli strumenti della tua stampante.
