

# Table des matières

<b>Comment lubrifier les broches du coupleur sur Original Prusa XL (Multi-Tool) .....</b>	<b>3</b>
Étape 1 - Introduction .....	5
Étape 2 - Outils nécessaires pour ce chapitre .....	6
Étape 3 - Stationnement du Nextruder .....	7
Étape 4 - Préparation de l'imprimante .....	7
Étape 5 - Assemblage de l'applicateur .....	8
Étape 6 - Détachement du Nextruder .....	8
Étape 7 - Nettoyage des vis du coupleur .....	9
Étape 8 - Lubrification des vis du coupleur .....	9
Étape 9 - Vérification de la graisse .....	10
Étape 10 - Stationnement du Nextruder .....	11
Étape 11 - C'est tout .....	11



# Comment lubrifier les broches du coupleur sur Original Prusa XL (Multi-Tool)

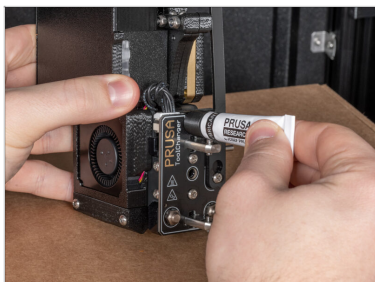


[help.prusa3d.com/g636783](https://help.prusa3d.com/g636783)

**Scannez le QR code  
pour afficher la  
dernière version de  
ce chapitre.**



## ÉTAPE 1 Introduction



◆ Ce guide vous guidera à travers la lubrification du **Changeur d'outils** sur l'**Original Prusa XL (multi-outils)**.

ⓘ Les instructions suivantes sont destinées uniquement à la XL Multi-Outils.

📌 **Avant de commencer la chirurgie de l'imprimante, téléchargez et imprimez l'applicateur de lubrifiant requis *tc\_greaser* sur [Printables.com](https://www.printables.com).**

## ÉTAPE 2 Outils nécessaires pour ce chapitre



### ✦ Pour ce chapitre, veuillez préparer :

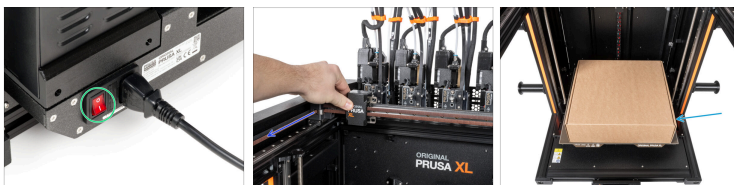
- ✦ Lubrifiant Prusa (1x)
- ✦ tc\_greaser (1x)
- ✦ Boîte en carton d'au moins 20 x 20 cm pour protéger le plateau chauffant *Astuce : utilisez la boîte d'origine du Nextruder.*
- ✦ Chiffon ou morceau de tissu ou essuie-tout pour nettoyer les pièces.

## ÉTAPE 3 Stationnement du Nextruder



- Si le changeur d'outils a en prise le Nextruder :
- Sur le xLCD, accédez à *Contrôle* -> *Outil Saisir/Stationner* -> *Stationner l'Outil Actuel*.
- ⓘ Attendez que l'imprimante termine le stationnement.
- Si tous vos Nextruders sont stationnés, passez à l'étape suivante.

## ÉTAPE 4 Préparation de l'imprimante



- À l'arrière de l'imprimante, coupez l'interrupteur d'alimentation (symbole "O").
- Déplacez manuellement le changeur d'outils vers l'avant de l'imprimante.
- Pour protéger le plateau chauffant, placez-y la boîte du nextruder.

## ÉTAPE 5 Assemblage de l'applicateur



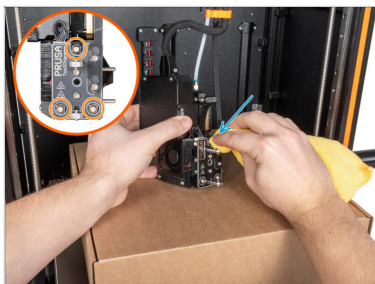
- Ouvrez le lubrifiant en tournant le bouchon et en le tournant à 180°. Percez le joint métallique pour ouvrir le lubrifiant avec le bouchon.
- Fixez le tc\_greaser au lubrifiant Prusa. Tournez dans le sens des aiguilles d'une montre pour le fixer.
- Essayez de le presser un peu, le lubrifiant devrait sortir par les trous à l'intérieur du tc\_greaser.

## ÉTAPE 6 Détachement du Nextruder



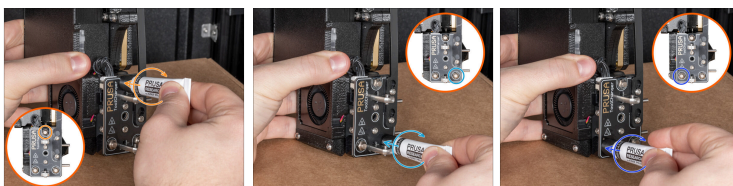
- Retirez délicatement le Nextruder sélectionné du dock.
- Placez le Nextruder sur une boîte sur le plateau chauffant.

## ÉTAPE 7 Nettoyage des vis du coupleur



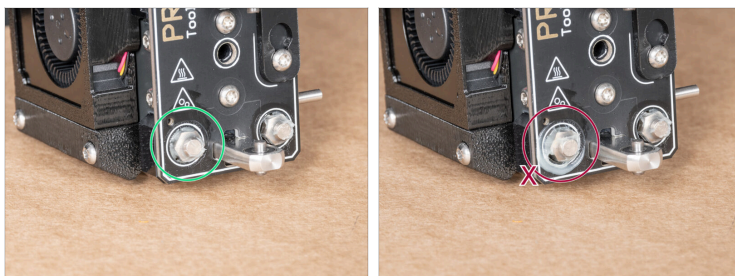
- Sur le changeur d'outils, repérez les 3 vis du coupleur.
- À l'aide d'un chiffon ou d'un essuie-tout, nettoyez toutes les vis du coupleur.

## ÉTAPE 8 Lubrification des vis du coupleur



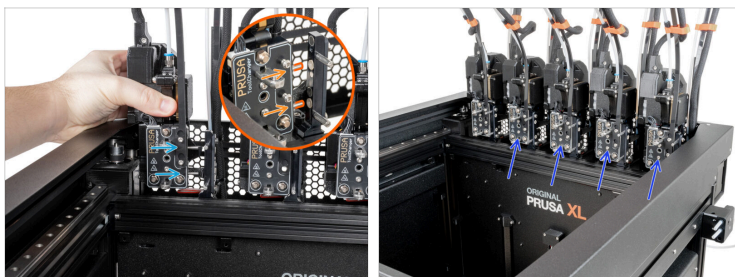
- Prenez le lubrifiant avec l'applicateur.
- Lubrifiez la vis supérieure en appliquant le lubrifiant et en pressant doucement le lubrifiant. Après avoir pressé, faites tourner l'applicateur pour assurer une répartition uniforme du lubrifiant.
- Répétez le même processus pour la vis inférieure droite.
- Répétez le même processus pour la vis inférieure gauche.

## ÉTAPE 9 Vérification de la graisse



- Vérifiez visuellement les niveaux de lubrifiant sur chaque vis, en vous assurant d'une couverture suffisante. Reportez-vous aux images fournies pour comparaison.
- ⚠ **Faites attention aux vis en particulier, en évitant une application excessive sur d'autres pièces !**
- Utilisez un essuie-tout pour nettoyer soigneusement la graisse de la zone autour des vis.

## ÉTAPE 10 Stationnement du Nextruder



- ◆ Prenez le Nextruder et alignez-le avec le dock approprié.
- ◆ Fixez le Nextruder au dock en faisant glisser les deux broches dans les trous du dock.
- ⚠ Assurez-vous que le Nextruder est correctement stationné.
- ◆ Procédez à ces étapes séquentiellement pour les Nextruders restants.

## ÉTAPE 11 C'est tout



- ◆ Retirez la boîte en carton du plateau chauffant.
- ◆ Depuis l'arrière de l'imprimante, allumez l'interrupteur d'alimentation (symbole "I").
- ◆ **Bon boulot !** Vous avez lubrifié avec succès tous les changeurs d'outils de votre imprimante.



---

---

---

---

---

---

---

---

---

---



---

---

---

---

---

---

---

---

---

---

