

# Inhaltsverzeichnis

<b>Schmierens der Kupplungsstifte (XL Multi-Kopf)</b>	<b>3</b>
.....	3
Schritt 1 - Einleitung .....	4
Schritt 2 - Benötigte Werkzeuge für dieses Kapitel .....	5
Schritt 3 - Parken des Nextruders .....	6
Schritt 4 - Vorbereiten des Druckers .....	6
Schritt 5 - Zusammensetzen des Applikators .....	7
Schritt 6 - Abnehmen des Nextruders .....	7
Schritt 7 - Reinigen der Kupplungsschrauben .....	8
Schritt 8 - Schmierens der Kupplungsschrauben .....	8
Schritt 9 - Prüfen des Fettes .....	9
Schritt 10 - Parken des Nextruders .....	10
Schritt 11 - Das war's! .....	10

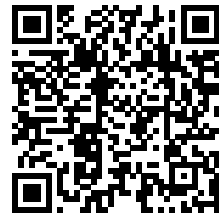


# Schmieren der Kupplungsstifte (XL Multi-Kopf)

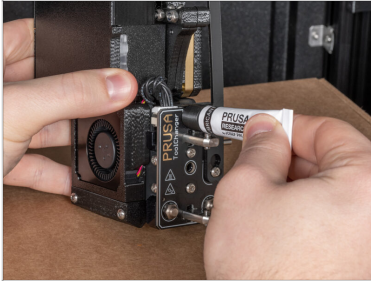


[help.prusa3d.com/g636780](https://help.prusa3d.com/g636780)

Scannen Sie den QR-Code, um die neueste Version dieses Kapitels anzuzeigen.



## SCHRITT 1 Einleitung



◆ Diese Anleitung führt Sie durch die Schmierung des **Werkzeugwechslers** auf dem **Original Prusa XL (Multi-Kopf)**.

ⓘ Die folgenden Anweisungen sind nur für den XL Multi-Kopf gedacht.

📌 **Bevor Sie mit der Druckeroperation beginnen, laden Sie den benötigten **Schmierstoffapplikator *tc\_greaser*** von [Printables.com](https://www.printables.com) herunter und drucken Sie ihn.**

## SCHRITT 2 Benötigte Werkzeuge für dieses Kapitel



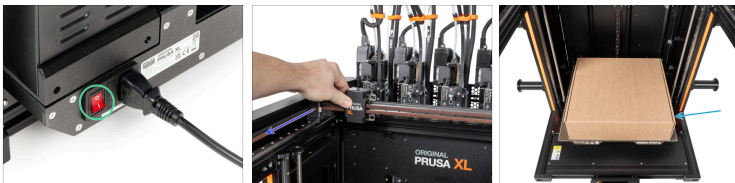
- **Bereiten Sie bitte für dieses Kapitel vor:**
- Prusa Schmiermittel (1x)
- tc\_greaser (1x)
- Pappkarton von mindestens 20 x 20 cm zum Schutz des Heizbetts *Tipp: Verwenden Sie den Original Nextruder-Karton.*
- Tuch oder Stoffstück oder Papiertücher zum Reinigen der Teile.

## SCHRITT 3 Parken des Nextruders



- 🟠 Wenn der Werkzeugwechsler den Nextruder hält:
- 🟣 Navigieren Sie auf dem Druckerbildschirm zu *Steuerung -> Werkzeug aufnehmen/parken -> Aktuelles Werkzeug parken*.
- 📄 (i) Warten Sie, bis der Drucker das Parken beendet hat.
- ⬛ Wenn alle Ihre Nextruder geparkt sind, fahren Sie mit dem nächsten Schritt fort.

## SCHRITT 4 Vorbereiten des Druckers



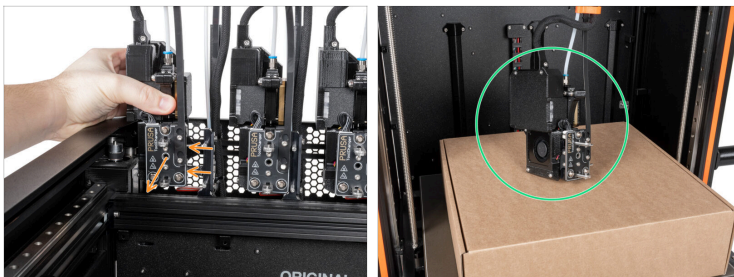
- 🟢 Schalten Sie auf der Rückseite des Druckers den Netzschalter aus (Symbol "O").
- 🟠 Bewegen Sie den Werkzeugwechsler manuell an die Vorderseite des Druckers.
- 🟢 Um das Heizbett zu schützen, stellen Sie den Nextruder Karton darauf.

## SCHRITT 5 Zusammensetzen des Applikators



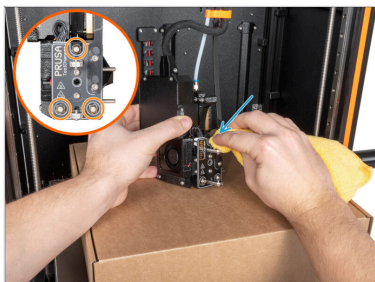
- Öffnen Sie das Schmiermittel, indem Sie den Deckel drehen und um 180° wenden. Drücken Sie den Deckel durch das Metallsiegel, um das Schmiermittel zu öffnen.
- Befestigen Sie den tc\_greaser an dem Prusa Schmiermittel. Drehen Sie zum Fixieren im Uhrzeigersinn.
- Versuchen Sie, die Tube ein wenig zusammenzudrücken. Das Schmiermittel sollte durch die Löcher im Inneren des tc\_greaser austreten.

## SCHRITT 6 Abnehmen des Nextruders



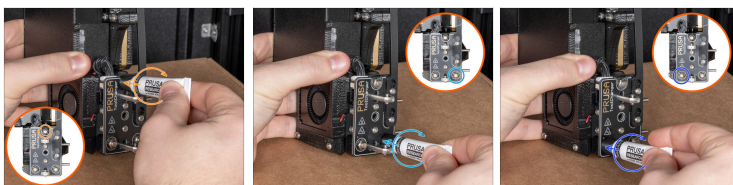
- Nehmen Sie den ausgewählten Nextruder vorsichtig aus dem Dock.
- Stellen Sie den Nextruder auf den Karton auf dem Heizbett.

## SCHRITT 7 Reinigen der Kupplungsschrauben



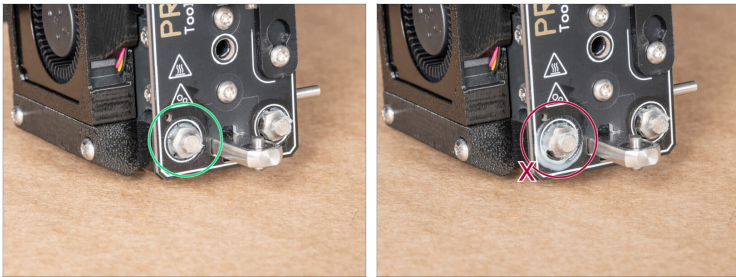
- Suchen Sie am Werkzeugwechsler die 3 Kupplungsschrauben.
- Reinigen Sie alle Kupplungsschrauben mit einem Tuch oder Papiertuch.

## SCHRITT 8 Schmieren der Kupplungsschrauben



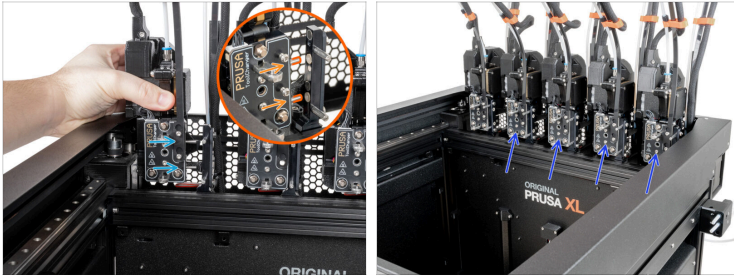
- Nehmen Sie das Schmiermittel mit dem Applikator.
- Schmieren Sie die obere Schraube, indem Sie das Schmiermittel auftragen und leicht zusammendrücken. Drehen Sie den Applikator nach dem Zusammendrücken, um eine gleichmäßige Verteilung des Schmiermittels zu gewährleisten.
- Wiederholen Sie den gleichen Vorgang für die untere rechte Schraube.
- Wiederholen Sie den gleichen Vorgang für die untere linke Schraube.

## SCHRITT 9 Prüfen des Fettes



- Überprüfen Sie den Schmiermittelstand an jeder Schraube visuell und stellen Sie sicher, dass er ausreichend ist. Sehen Sie sich zum Vergleich die beigefügten Bilder an.
- ⚠ **Achten Sie besonders auf die Schrauben und vermeiden Sie übermäßigen Auftrag auf andere Teile!**
- Verwenden Sie ein Papiertuch, um den Bereich um die Schrauben herum gründlich von Fett zu befreien.

## SCHRITT 10 Parken des Nextruders



- ◆ Nehmen Sie den Nextruder und richten Sie ihn mit dem entsprechenden Dock aus.
- ◆ Befestigen Sie den Nextruder am Dock, indem Sie zwei Stifte in die Löcher des Docks schieben.
- ⚠ Stellen Sie sicher, dass der Nextruder korrekt geparkt ist.
- ◆ Fahren Sie mit diesen Schritten nacheinander für die übrigen Nextruder fort.

## SCHRITT 11 Das war's!



- ◆ Nehmen Sie den Karton vom Heizbett.
- ◆ Schalten Sie auf der Rückseite des Druckers den Netzschalter ein (Symbol "I").
- ◆ **Gute Arbeit!** Sie haben alle Werkzeugwechsler an Ihrem Drucker erfolgreich geschmiert.



---

---

---

---

---

---

---

---

---

---



---

---

---

---

---

---

---

---

---

---



---

---

---

---

---

---

---

---

---

---