

Obsah

Jak namazat kolíčky spojky u tiskárny Original

Prusa XL (Multi-Tool).	3
Krok 1 - Úvod	5
Krok 2 - Nářadí potřebné k této kapitole	6
Krok 3 - Zaparkování Nextruderu	7
Krok 4 - Příprava tiskárny	7
Krok 5 - Sestavení aplikátoru	8
Krok 6 - Odpojení Nextruderu	8
Krok 7 - Čištění šroubů spojky	9
Krok 8 - Mazání šroubů spojky	9
Krok 9 - Kontrola maziva	10
Krok 10 - Zaparkování Nextruderu	11
Krok 11 - To je ono	11

Jak namazat kolíčky spojky u tiskárny Original Prusa XL (Multi-Tool).

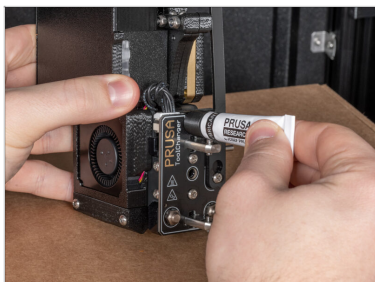


help.prusa3d.com/g636778

**Naskenujte QR kód
pro nejnovější verzi
kapitoly.**



KROK 1 Úvod



◆ Tento návod se zabývá namazáním dílu **Tool-changer** na tiskárně **Original Prusa XL (Multi-tool)**.

ⓘ Následující pokyny jsou určeny pouze pro tiskárnu XL Multi-Tool.

📌 **Než začnete s operací tiskárny, stáhněte si a vytiskněte potřebný aplikátor maziva *tc_greaser* z [Printables.com](https://www.printables.com).**

KROK 2 Nářadí potřebné k této kapitole



Pro tuto kapitolu si prosím připravte:

- Prusa lubrikant (1x)
- tc_greaser (1x)
- Kartonová krabice o rozměrech nejméně 20 x 20 cm k ochraně vyhřívané podložky *Nápověda: použijte originální krabici od Nextruderu.*
- Hadřík nebo kus látky či papírové utěrky na čištění dílů.

Jak namazat količky spojky u tiskárny Original Prusa XL (Multi-Tool).

KROK 3 Zaparkování Nextruderu



- 🟠 Pokud Tool-changer (měnič nástrojů) drží Nextruder:
- 🟡 Na xLCD přejděte do *Ovládání* -> *Pick/Park Tool* -> *Park Current Tool*.
- 📄 Počkejte, až tiskárna dokončí parkování.
- 🟠 Pokud jsou všechny Nextrudery zaparkované, přejděte k dalšímu kroku.

KROK 4 Příprava tiskárny



- 🟢 Na zadní straně tiskárny vypněte vypínač napájení (symbol "O").
- 🟢 Tool-changer přesuňte manuálně k přední části tiskárny.
- 🟢 Pokud chcete ochránit vyhřívanou podložku, položte na ni krabici od nextruderu.

KROK 5 Sestavení aplikátoru



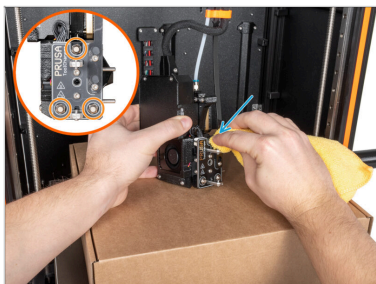
- 🟠 Otevřete mazivo otočením víčka o 180°. Stisknutím víčka přes kovové těsnění mazivo otevřete.
- 🟢 Připojte díl tc_greaser k Prusa mazivu. Otočením ve směru hodinových ručiček jej zajistěte.
- 🟡 Zkuste ho trochu zmáčknout, mazivo by mělo vytékat otvory uvnitř dílu tc_greaser.

KROK 6 Odpojení Nextruderu



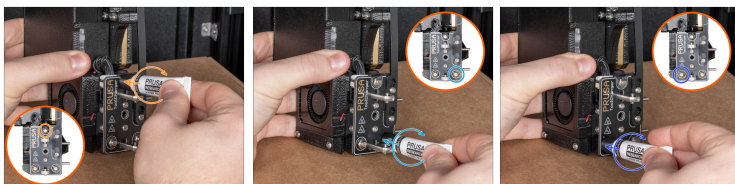
- 🟠 Opatrně vyjměte vybraný Nextruder z doku.
- 🟢 Nextruder umístěte na krabici na vyhřívané podložce.

KROK 7 Čištění šroubů spojky



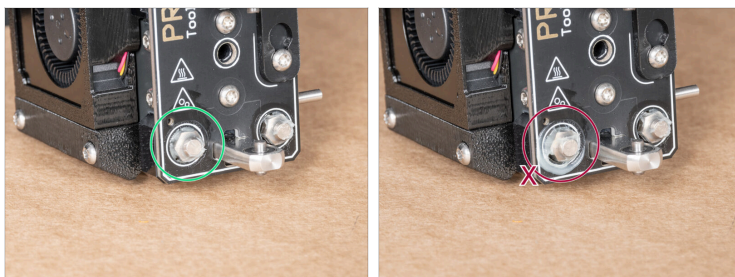
- Na dílu tool-changer (měnič nástrojů) najdete 3 šrouby spojky.
- Hadříkem nebo papírovou utěrkou očistíte všechny šrouby spojky.

KROK 8 Mazání šroubů spojky



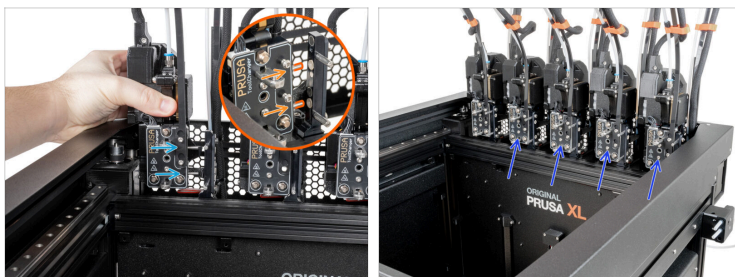
- Vezměte mazivo s aplikátorem.
- Namažte horní šroub nanesením maziva jeho jemným stlačením. Po stlačení otáčejte aplikátorem, abyste zajistili rovnoměrné rozložení maziva.
- Stejný postup opakujte i pro pravý spodní šroub.
- Stejný postup opakujte i pro levý spodní šroub.

KROK 9 Kontrola maziva



- Vizuálně zkontrolujte množství maziva na každém šroubu a zajistěte jeho dostatečné pokrytí. Pro srovnání si prohlédněte přiložené obrázky.
- ⚠ Věnujte pozornost zejména šroubům, **vyhněte se nadměrnému nanášení na jiné části!**
- Pomocí papírové utěrky důkladně očistěte okolí šroubů od mastnoty.

KROK 10 Zaparkování Nextruderu



- Vezměte Nextruder a zarovnejte jej s příslušným dokem.
- Připevněte Nextruder k doku zasunutím dvou kolíků do otvorů v doku.
- ⚠ Zajistěte, že je Nextruder správně zaparkován.
- Postupujte podle těchto kroků postupně u zbývajících Nextruderů.

KROK 11 To je ono



- Odstraňte kartonovou krabici z vyhřívané podložky.
- Na zadní straně tiskárny zapněte vypínač napájení (symbol "I").
- **Dobrá práce!** Úspěšně jste promazali všechny tool-changery (měniče nástrojů) na tiskárně.
