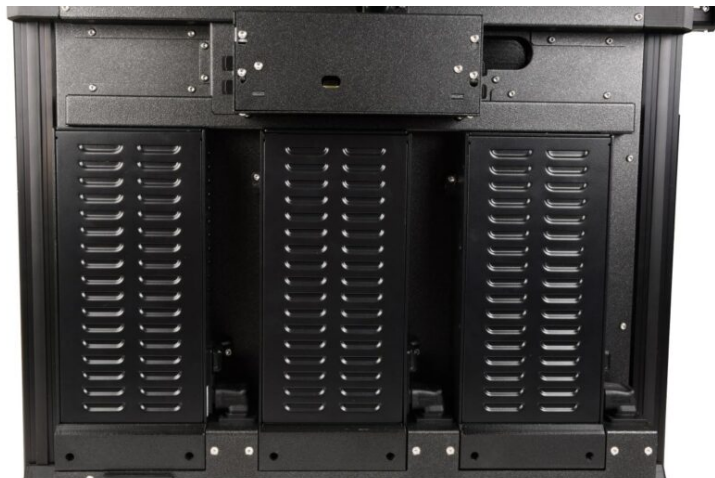


Obsah

Jak vyměnit zdroj napájení (XL)	3
Krok 1 - Úvod	4
Krok 2 - Potřebné nářadí	4
Krok 3 - Příprava tiskárny	5
Krok 4 - Odstranění dílu middle-rear-panel	5
Krok 5 - Demnotáž dílu switch cover (krytka spínače)	6
Krok 6 - Odstranění krytky zdroje napájení	7
Krok 7 - Odstranění kabelů zdroje napájení (vlevo)	8
Krok 8 - Odstranění kabelů zdroje napájení (uprostřed)	9
Krok 9 - Odstranění kabelů zdroje napájení (vpravo)	9
Krok 10 - Vyjmutí zdroje napájení z rámu	10
Krok 11 - Výměna zdroje napájení - příprava dílů	11
Krok 12 - Krytky zdroje napájení - příprava dílů	12
Krok 13 - Příprava zdroje napájení	13
Krok 14 - Sestavení dílu upper-cover-mount zdroje napájení	14
Krok 15 - Zajištění zdroje napájení k rámu	15
Krok 16 - Připojení kabelů levého zdroje napájení (DŮLEŽITÉ) - část 1	16
Krok 17 - Připojení kabelů levého zdroje napájení (DŮLEŽITÉ) - část 2	17
Krok 18 - Připojení kabelů prostředního zdroje napájení (DŮLEŽITÉ)	18
Krok 19 - Připojení kabelů pravého zdroje napájení (DŮLEŽITÉ)	19
Krok 20 - Sestavení dílu switch cover (krytka spínače)	20
Krok 21 - Sestavení krytky zdroje napájení	20

Krok 22 - Montáž dílu middle-rear-panel	21
Krok 23 - Otestování tiskárny	21
Krok 24 - Dobrá práce!	22

Jak vyměnit zdroj napájení (XL)



help.prusa3d.com/g632398

Naskenujte QR kód
pro nejnovější verzi
kapitoly.



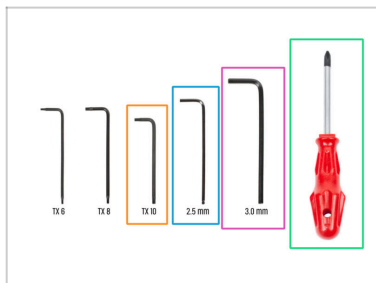
KROK 1 Úvod



- Tento návod se zabývá výměnou **zdroje napájení** (Power Supply Unit) na tiskárně **Original Prusa XL**.

- ⓘ Následující instrukce jsou kompatibilní se všemi verzemi tiskárny Original Prusa XL.

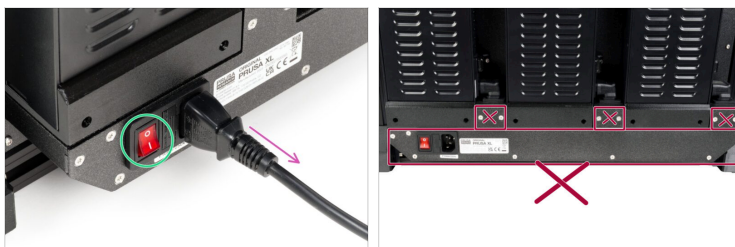
KROK 2 Potřebné nářadí



- **Pro následující kroky si prosím připravte:**

- Šroubovák Torx TX10
- 2,5mm inbusový klíč
- 3,0mm inbusový klíč
- Křížový šroubovák

KROK 3 Příprava tiskárny



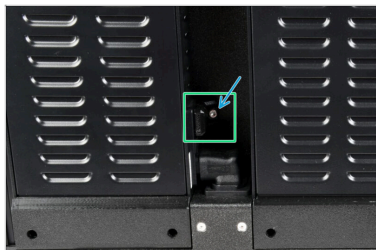
- Na zadní straně vypněte vypínač (symbol "O").
- Odpojte kabel napájení.
- ⚠ **Za žádných okolností nemanipulujte s PDU a se šrouby!**
- Než přejdete k dalšímu kroku, nechte tiskárnu alespoň 10 minut vypnutou a odpojenou od elektřiny.

KROK 4 Odstranění dílu middle-rear-panel



- Pomocí šroubováku TX 10 vyšroubujte 4x šrouby M3x5rT. Nevyhazujte je, použijeme je později.
- Vyjměte díl middle-rear-panel a opatrně jej vytáhněte.

KROK 5 Demontáž dílu switch cover (krytka spínače)

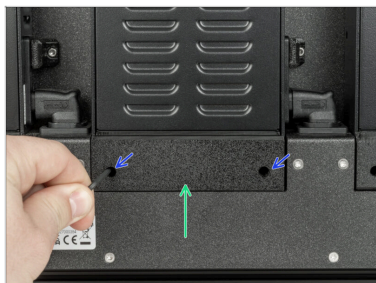


- Najděte díl switch cover na pravé straně vyměňovaného zdroje napájení.
- Pomocí 2,5mm inbusového klíče vyšroubujte šroub M3x8 a vyjměte díl switch cover (krytka spínače).



Šrouby nevyhazujte!
Použijete je později.

KROK 6 Odstranění krytky zdroje napájení



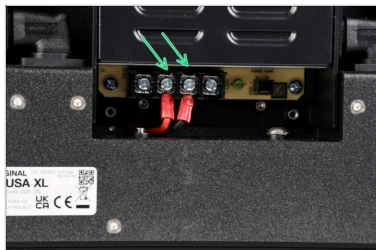
- Pomocí 2,5mm inbusového klíče povolte dva šrouby M3x10, které drží kryt zdroje. Nevyhazujte je, použijeme je později.
- Opatrně vysuňte krytku. Jako páku můžete použít 2,5mm inbusový klíč nebo šroubovák T10.

KROK 7 Odstranění kabelů zdroje napájení (vlevo)



- i** Tento krok proveďte v případě, že vyměňovaný zdroj napájení je nejvíce vlevo.
- ◆ Odpojte následující kabely:
 - ◆ Dva páry napájecích kabelů. K jejich uvolnění použijte šroubovák Philips.
 - i** Šrouby a podložky nevyhazujte, použijete je později.
 - ◆ PE kabel. K jeho uvolnění použijte šroubovák Philips.
- 📌 Šroub a podložku ponechte připevněné ke konektoru PE kabelu.
- ◆ Power panic
- !** **Konektor power panic je vybaven bezpečnostní západkou. Před odpojením je nutné západku stisknout. V opačném případě může dojít k poškození konektoru.**

KROK 8 Odstranění kabelů zdroje napájení (uprostřed)

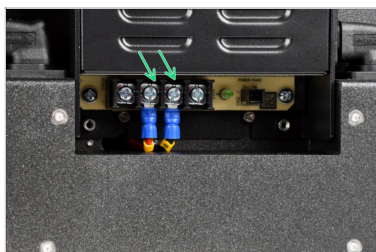


i Postupujte dle tohoto kroku, pokud vyměňujete zdroj napájení, který je uprostřed.

➤ Pomocí šroubováku Philips uvolněte dvojici napájecích kabelů uprostřed.

📌 Šrouby a podložky nevyhazujte, použijete je později.

KROK 9 Odstranění kabelů zdroje napájení (vpravo)

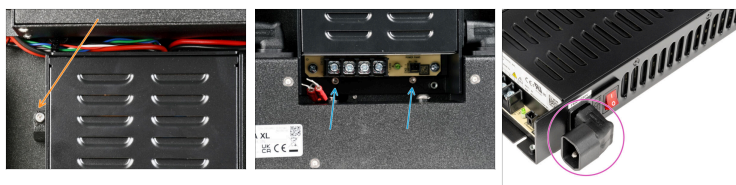


i Postupujte dle tohoto kroku, pokud vyměňujete zdroj napájení, který je nejvíc vpravo.

➤ Pomocí šroubováku Philips uvolněte dvojici napájecích kabelů uprostřed.

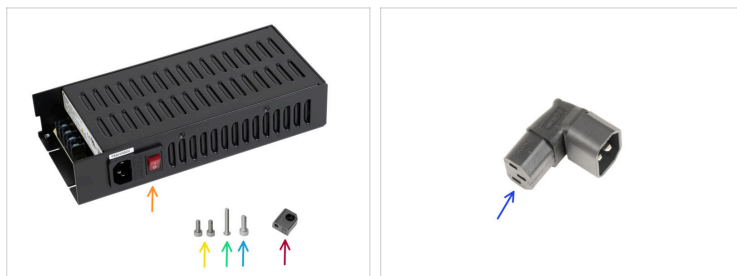
📌 Šrouby a podložky nevyhazujte, použijete je později.

KROK 10 Vyjmutí zdroje napájení z rámu









- ✦ Za použití 2,5mm inbusového klíče povolte M3x16 z dílu PSU-upper-cover-mount. Přitom začněte druhou rukou držet zdroj napájení.
- ✦ Pomocí 2,5mm inbusového klíče mírně povolte šrouby M3x8 na "spodním držáku" zdroje napájení, aniž byste je odstraňovali.
- ✦ Jednou rukou posuňte díl down-angled-ac-adapter nahoru a druhou rukou vysuňte zdroj napájení směrem nahoru.
- ✦ Vyjměte zdroj napájení spolu s dílem down-angled-ac-adapter z rámu a poté odpojte díl down-angled-ac-adapter.
- ✦ Adaptér nevyhazujte, použijete ho později.

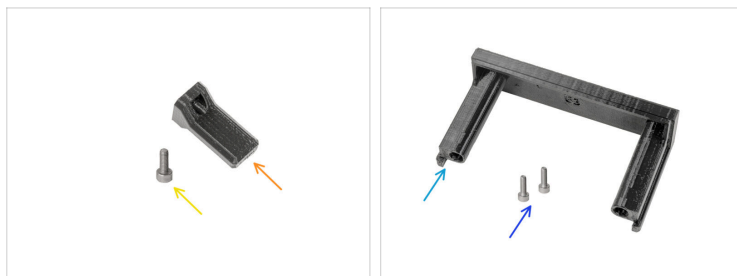
KROK 11 Výměna zdroje napájení - příprava dílů



Pro následující kroky si prosím připravte:

-  Napájecí zdroj (1x)
-  Šrouby M3x6 (2x)
-  Šroub M3x20rT (1x)
-  Šroub M4x12 (1x)
-  PSU-upper-cover-mount (1x)
-  Down-angled-ac-adapter (1x)

KROK 12 Krytky zdroje napájení - příprava dílů



Ze sady pro upgrade si prosím připravte:

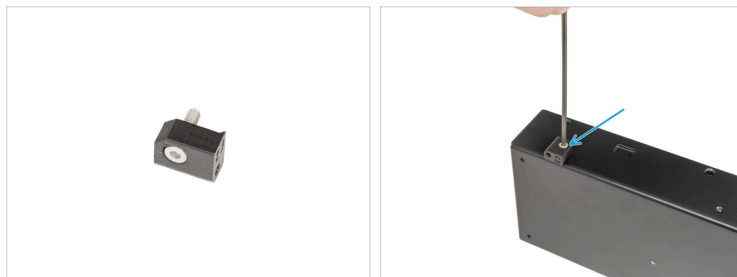
- Switch cover (krytka spínače) (1x)
- Šroub M3x8 (1x)
- Krytka zdroje napájení (1x)
- Šroub M3x10 (2x)

KROK 13 Příprava zdroje napájení



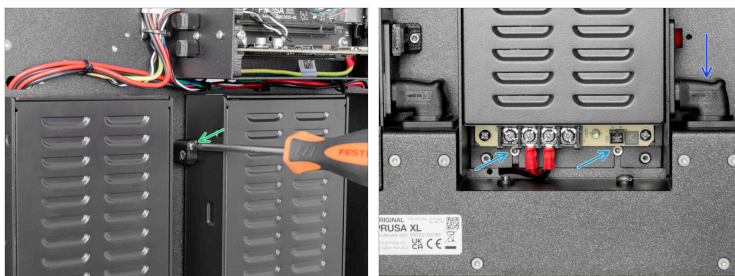
- Pomocí šroubováku Philips povolte **šrouby svorkovnice**, ale neodstraňujte je.
- ⓘ Pokud vyměňujete prostřední nebo pravý zdroj napájení, povolte dva šrouby svorkovnice.
- 📌 Pokud vyměňujete levý zdroj napájení, uvolněte všechny čtyři šrouby svorkovnice.
- Ze strany zdroje napájení, vložte díl Down-angled-ac-adapter.
- Zapněte vypínač zdroje napájení (symbol "I").

KROK 14 Sestavení dílu upper-cover-mount zdroje napájení



- Vložte šroubek M4x12 do dílu PSU-upper-cover-mount.
- 📌 Najděte otvor na levé horní straně zdroje napájení.
- Připojte díl PSU-upper-mount-cover ke zdroji napájení a zajistěte jej šroubem M4x12 pomocí 3mm inbusového klíče.

KROK 15 Zajištění zdroje napájení k rámu



- Na levé straně zdroje napájení zasuňte šroub M3x20rT do dílu PSU-upper-cover-mount a zajištěte kryt zadní deskou tiskárny.
- Na spodní straně zdroje napájení utáhněte dva šrouby M3x6 pomocí 2,5mm inbusového klíče.
- Zatlačením na díl Down-angled-ac-adapter směrem dolů zajištěte polohu.

KROK 16 Připojení kabelů levého zdroje napájení (DŮLEŽITÉ) - část 1



⚠ UPOZORNĚNÍ: Několikrát zkontrolujte, zda jste správně připojili kabely. V případě, že jsou kabely nesprávně zapojené nebo nejsou správně dotaženy, je zde riziko poškození zdroje nebo samotné tiskárny!

⚠ Počínaje vlevo, polarita zdroje je následující: ++--

🟢 Ujistěte se, že ohnutá část konektoru kabelu vždy směřuje nahoru a je připojena pod čtvercovou podložkou.

🟡 Pár kabelů je označen jako B.

🔴 Připojte červený kabel ke konektoru úplně vlevo.

🔵 Připojte černý kabel ke konektoru úplně vpravo.

🟡 Druhý pár kabelů není označen.

🟠 Připojte červený kabel ke konektoru uprostřed vlevo.

🔵 Připojte černý kabel ke konektoru uprostřed vpravo.

🟡 V dalším kroku připojíme zbývající kabely.

KROK 17 Připojení kabelů levého zdroje napájení (DŮLEŽITÉ) - část 2



- ⚠ UPOZORNĚNÍ: Několikrát zkontrolujte, zda jste správně připojili kabely. V případě, že jsou kabely nesprávně zapojené nebo nejsou správně dotaženy, je zde riziko poškození zdroje nebo samotné tiskárny!**
- ⚠ Počínaje vlevo, polarita zdroje je následující: ++--**
 - 🟪 Připojte kabel power panic na jeho konektor.
 - 🟢 Pomocí šroubováku Philips plně utáhněte šroub s podložkou pod ním a připojte kabel PE.
 - 🟠 Nyní překontrolujte správnost zapojení obou párů napájecích kabelů.
- ⚠ Znovu třikrát překontrolujte, že jsou všechny šroubky zajištěné konektory správně připojeny, co nejpevněji a se správnou polaritou.**

KROK 18 Připojení kabelů prostředního zdroje napájení (DŮLEŽITÉ)



- ⚠ UPOZORNĚNÍ: Několikrát zkontrolujte, zda jste správně připojili kabely. V případě, že jsou kabely nesprávně zapojené nebo nejsou správně dotaženy, je zde riziko poškození zdroje nebo samotné tiskárny!**
- ⚠ Počínaje vlevo, polarita zdroje je následující: +++**
- 🟢 Ujistěte se, že ohnutá část konektoru kabelu vždy směřuje nahoru a je připojena pod čtvercovou podložkou.**
- ⓘ Pár kabelů není označen.**
 - 🟡 Připojte červený kabel ke konektoru uprostřed vlevo.**
 - 🟢 Připojte černý kabel ke konektoru uprostřed vpravo.**
- ⚠ Znovu třikrát překontrolujte, že jsou všechny šroubkem zajištěné konektory správně připojeny, co nejpevněji a se správnou polaritou.**

KROK 19 Připojení kabelů pravého zdroje napájení (DŮLEŽITÉ)



- ⚠ UPOZORNĚNÍ: Několikrát zkontrolujte, zda jste správně připojili kabely. V případě, že jsou kabely nesprávně zapojené nebo nejsou správně dotaženy, je zde riziko poškození zdroje nebo samotné tiskárny!**
- ⚠ Počínaje vlevo, polarita zdroje je následující: ++--**
- 🟢 Ujistěte se, že ohnutá část konektoru kabelu vždy směřuje nahoru a je připojena pod čtvercovou podložkou.**
- ⓘ Pár kabelů je označen jako A.**
 - 🟡 Připojte červený kabel na konektor uprostřed vlevo.**
 - 🟢 Připojte černý kabel na konektor uprostřed vpravo.**
- ⚠ Znovu třikrát překontrolujte, že jsou všechny šroubkem zajištěné konektory správně připojeny, co nejpevněji a se správnou polaritou.**

KROK 20 Sestavení dílu switch cover (krytka spínače)



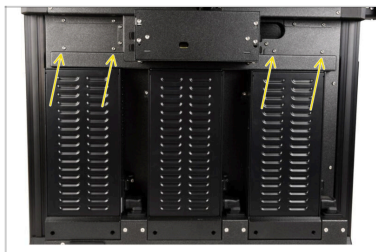
- 🔴 Vložte šroubek M3x8 do plastového dílu switch-cover.
- 🟠 Na pravé straně zdroje napájení najdete otvor v černém rámu tiskárny.
- ⚠️ **Zkontrolujte, zda je spínač na "ON" (zapnutý)**
- 🟡 Pomocí 2,5mm inbusového klíče zašroubujte šroub krytky k zadní straně tiskárny.

KROK 21 Sestavení krytky zdroje napájení



- 🔴 Vložte oba šrouby M3x10 do krytky zdroje napájení.
- 🟢 Vložte připravenou krytku zdroje napájení pod zdroj napájení.
- 🟡 Utáhněte oba šrouby M3x10 pomocí 2,5mm inbusového klíče.

KROK 22 Montáž dílu middle-rear-panel



- Za použití šroubováku TX 10 utáhněte šrouby M3x5rT k instalaci dílu middle-rear-panel.

KROK 23 Otestování tiskárny



- Ze zadní strany připojte napájecí kabel.
- Zapněte vypínač (symbol "I").
- Proveďte selftest nebo otestujte ohřívání tiskárny jako test vyměněného zdroje napájení.

KROK 24 Dobrá práce!



- Hotovo, dobrá práce! Úspěšně jste vyměnili zdroj napájení na vaší tiskárně Original Prusa XL.
