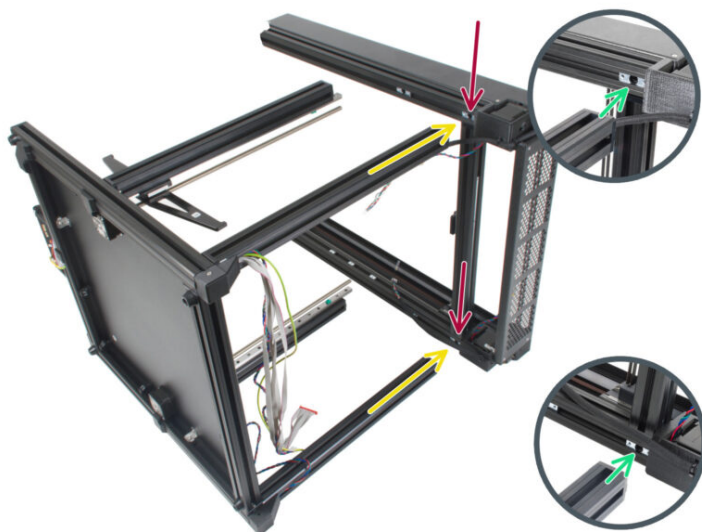


# Spis treści

<b>Jak wymienić wkładkę profilu (XL)</b> .....	3
Krok 1 - Wprowadzenie .....	4
Krok 2 - Potrzebne narzędzia .....	5
Krok 3 - Przygotowanie drukarki .....	6
Krok 4 - Odkręcenie CoreXY .....	7
Krok 5 - Odkręcenie przedniego narożnika .....	8
Krok 6 - Wymiana wkładki profilu .....	9
Krok 7 - Montaż przedniego narożnika .....	10
Krok 8 - Dobra robota! .....	11



# Jak wymienić wkładkę profilu (XL)

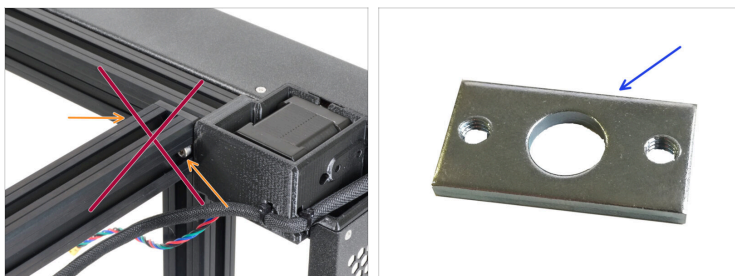


[help.prusa3d.com/g628906](https://help.prusa3d.com/g628906)

Zeskanuj kod QR,  
aby przejść do  
najnowszej wersji  
tego rozdziału.



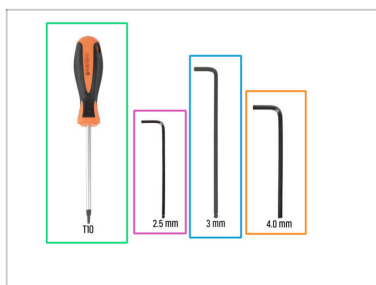
## KROK 1 Wprowadzenie



**Jest to kontynuacja instrukcji montażu.** Zakładamy, że Twoja drukarka jest w pewnym stopniu zmontowana.

- Ta instrukcja zakłada, że jesteś na tym etapie instrukcji montażu i masz problem podczas dokręcania jednego z bocznych profili do jednej z wkładek profilu. Wymienilibyśmy wkładkę profilu tylko na tym etapie montażu.
- ⓘ Poniższe instrukcje mają zastosowanie do wszystkich wersji Original Prusa XL.
- Dodatkowa wkładka profilu znajduje się w woreczku oznaczonym "SPARE".

## KROK 2 Potrzebne narzędzia



- Do tej instrukcji przygotuj:
- Wkrętak Torx T10
- Klucz imbusowy 2,5 mm
- Klucz imbusowy 3 mm
- Klucz imbusowy 4 mm

## KROK 3 Przygotowanie drukarki



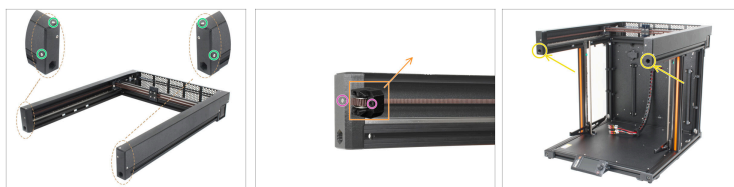
- ◆ **Jesteś prawo czy leworęczny/a?**  
Drukarka powinna już leżeć na jednej z wybranych stron z tego kroku instrukcji montażu: Montaż zespołu CoreXY.
- ◆ Jeśli jesteś leworęczny/a, obróć ją ostrożnie na prawą stronę (spójrz na ilustrację).  
Zamierzamy przymocować górną część CoreXY i dokręcić śruby, aby połączyć obie części razem. Instrukcje są takie same, wybierz stronę, która bardziej Ci odpowiada do przeprowadzenia tej procedury.

## KROK 4 Odkręcenie CoreXY



- ✦ Za pomocą klucza imbusowego 3 mm wykręć śruby M4x12, po dwie na każde górne połączenie profili bocznych. Najpierw użyj krótkiej części klucza imbusowego, a następnie długiej.
- ✦ Powtórz tę procedurę na trzech pozostałych profilach.

## KROK 5 Odkręcenie przedniego narożnika

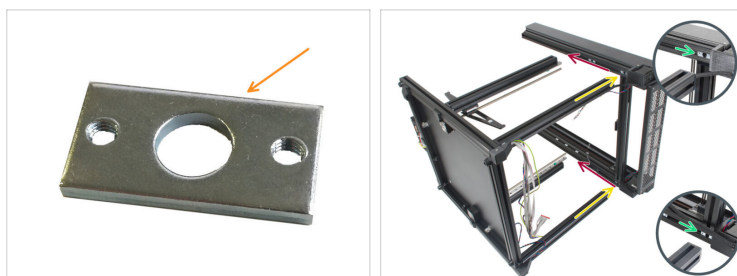


- ◆ Za pomocą wkrętaka T10 poluzuj dwie śruby M3x8bT po stronie, po której będziesz wymieniać wkładkę profilu.
- ◆ Za pomocą klucza imbusowego 2,5 mm wykręć śrubę M3x22 po stronie, po której będziesz wymieniać wkładkę profilu.
- ◆ Poluzowanie tej śruby powoduje poluzowanie paska i jego napinacza wraz z kołem pasowym. Wyciągnij jednocześnie napinacz, koło pasowe i pasek.
- ◆ Za pomocą klucza imbusowego 4 mm wykręć śrubę M8x16ulp po stronie, po której będziesz wymieniać wkładkę profilu.



Nie wyrzucaj śrub - będziemy ich jeszcze potrzebować!

## KROK 6 Wymiana wkładki profilu



- **Do kolejnego etapu przygotuj:**
  - Wkładka profilu (1x)
  - Ostrożnie podnieś górną część CoreXY
  - Uszkodzoną wkładkę profilu można teraz wysunąć z dolnej części górnego profilu aluminiowego CoreXY. Wyrzucić wadliwą wkładkę profilu.
  - Wsuń nową wkładkę profilu od dolnej strony górnego profilu aluminiowego CoreXY.
  - Umieść górną część CoreXY na bocznych aluminiowych profilach.

## KROK 7 Montaż przedniego narożnika

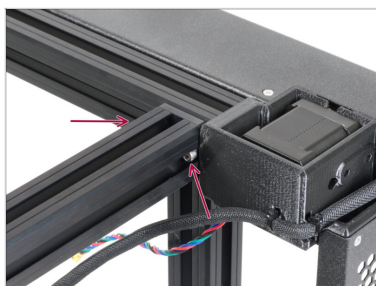


- Za pomocą klucza imbusowego 4 mm dokręć śrubę M8x16ulp po stronie, po której została wymieniona wkładka profilu.
- Włóż jednocześnie napinacz, koło pasowe i pasek, jak na ilustracji. Wyrównaj śrubę M3x22 z otworem w napinaczu.
- Przykręć śrubę M3x22 za pomocą klucza imbusowego 2,5 mm.
- Za pomocą wkrętaka T10 dokręć dwie śruby M3x8bT po stronie, po której została wymieniona wkładka profilu.
- Postępuj zgodnie z tym dedykowanym artykułem, aby ponownie ustawić naprężenie paska, odnosząc się do akapitów "Tuner paska" i "Wyrównanie".



Nie martw się, jeśli po tym naprężenie paska nie jest jeszcze idealnie wyregulowane. Regulację można wznowić w późniejszym czasie, gdy drukarka jest zmontowana i uruchomiona.

## KROK 8 Dobra robota!



To wszystko! Udało Ci się wymienić wkładkę profilu w Original Prusa XL.



Teraz możesz kontynuować montaż Original Prusa XL.



---

---

---

---

---

---

---

---

---

---



---

---

---

---

---

---

---

---

---

---

