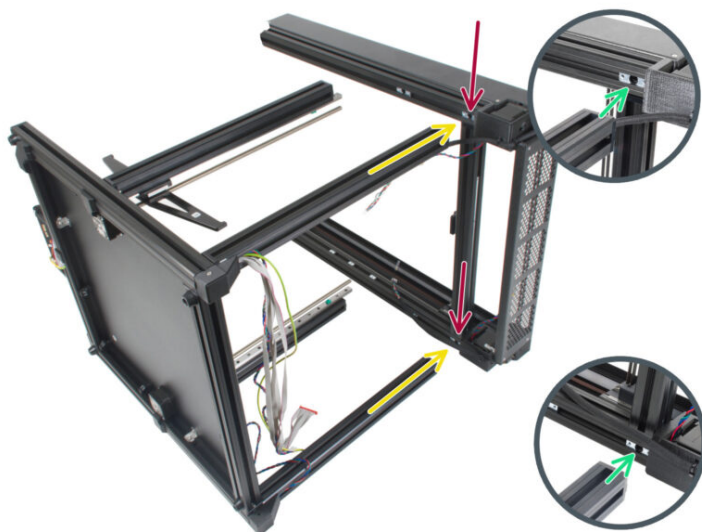


Indice

Come sostituire un inserto del profilo (XL)	3
Passo 1 - Introduzione	4
Passo 2 - Attrezzi necessari	5
Passo 3 - Preparazione stampante	6
Passo 4 - Rilasciare il CoreXY	7
Passo 5 - Rilasciare l'angolo anteriore	8
Passo 6 - Sostituzione dell'inserto del profilo	9
Passo 7 - Montaggio dell'angolo anteriore	10
Passo 8 - Ottimo lavoro!	11

Come sostituire un inserto del profilo (XL)

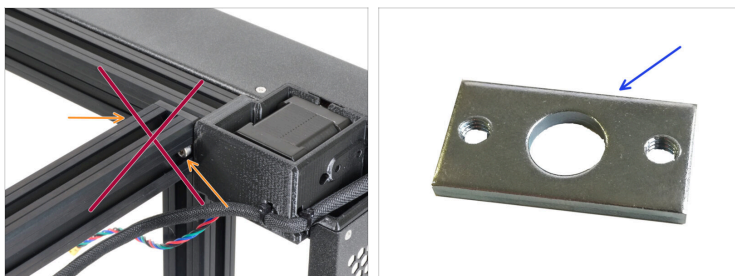


help.prusa3d.com/g628909

Scansionare il
codice QR per
visualizzare la
versione più recente
di questo capitolo.



PASSO 1 Introduzione

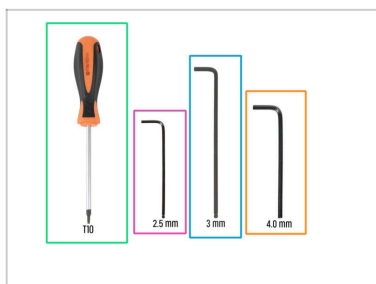


Questo è il continuo delle istruzioni di montaggio.

Si presume che tu abbia già la stampante a un certo punto nel processo di montaggio.

- Questa guida prevede che tu sia in questa fase della guida all'assemblaggio, e abbiamo riscontrato un problema durante il serraggio di uno dei profili estrusi su uno degli inserti del profilo. Sostituiremmo un inserto del profilo solo in questa fase dell'assemblaggio.
- ⓘ Le seguenti istruzioni sono compatibili con tutte le versioni Original Prusa XL.
- Un inserto di profilo aggiuntivo è incluso nella busta SPARE.

PASSO 2 Attrezzi necessari



- **Per la seguente guida, prepara:**
- Cacciavite Torx T10
- Chiave a brugola da 2.5mm
- Chiave a brugola da 3mm
- Chiave a brugola da 4mm

PASSO 3 Preparazione stampante



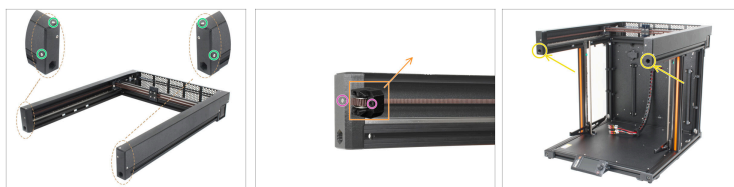
- ◆ **Sei mancino o destrorso?** La stampante dovrebbe essere già appoggiata su uno dei lati a tua scelta da questa fase del manuale di montaggio: Installazione del gruppo CoreXY.
- ◆ Se sei mancino, ruotalo con attenzione sul lato destro opposto (vedi foto). Stacciamo e riattacciamo la parte superiore del CoreXY e avviamo le viti per collegare insieme le due parti. Le istruzioni sono le stesse, scegli il lato più adatto a te per questa procedura.

PASSO 4 Rilasciare il CoreXY



- Utilizzando la chiave a brugola da 3 mm, allenta le viti M4x12, due per ogni giunto superiore del profilo estruso. Utilizza prima la parte corta della chiave a brugola, poi quella lunga.
- Ripeti questa procedura sui tre profili estrusi rimanenti.

PASSO 5 Rilasciare l'angolo anteriore

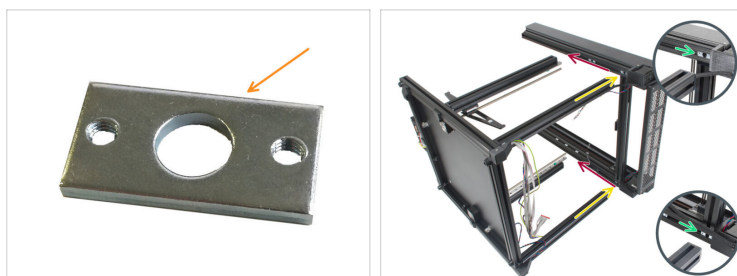


- Utilizzando il cacciavite TX10, allenta le due viti M3x8bT sul lato in cui deve essere sostituito l'inserto del profilo.
- Utilizzando la chiave a brugola da 2,5 mm, svita la vite M3x22 sul lato in cui deve essere sostituito l'inserto del profilo.
- Allentando questa vite si allenta la cinghia e il suo tenditore con la puleggia del tenditore. Estrai subito il tenditore, la puleggia e la cinghia.
- Utilizzando la chiave a brugola da 4 mm, allenta il bullone M8x16ulp sul lato in cui deve essere sostituito l'inserto del profilo.



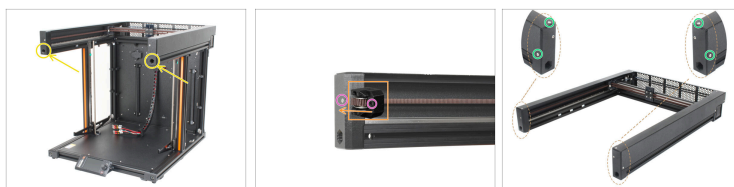
Non buttare via le viti, le useremo più tardi!

PASSO 6 Sostituzione dell'inserto del profilo



- **Per il seguente passo prepara:**
 - Inserto del profilo (1x)
 - Solleva con attenzione il CoreXY superiore
 - L'inserto del profilo difettoso può ora essere sfilato dal lato inferiore del profilo estruso superiore del CoreXY. Getta via l'inserto difettoso.
 - Inserisci il nuovo inserto del profilo dal lato inferiore del profilo estruso superiore del CoreXY.
 - Posiziona il CoreXY superiore sui profili estrusi di alluminio laterali.

PASSO 7 Montaggio dell'angolo anteriore

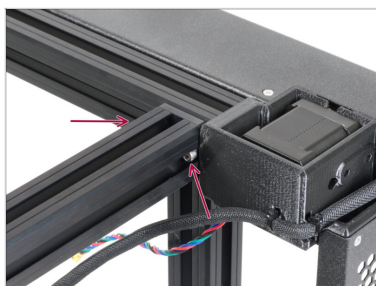


- Utilizzando la chiave a brugola da 4 mm, stringi il bullone M8x16ulp sul lato in cui è stato sostituito l'inserto del profilo.
- Inserisci subito il tenditore, la puleggia e la cinghia come mostrato nell'immagine. Allinea la vite M3x22 con il foro del tenditore.
- Utilizzando la chiave a brugola da 2,5 mm, stringi la vite M3x22.
- Utilizzando il cacciavite TX10, stringi le due viti M3x8bT sul lato in cui è stato sostituito l'inserto del profilo.
- Segui questo articolo dedicato alla regolazione della tensione della cinghia, facendo riferimento ai paragrafi "Regolazione della cinghia" e "Allineamento".



Non preoccuparti se la tensione della cinghia non è ancora perfettamente regolata dopo questo intervento. Puoi riprendere la regolazione della tensione della cinghia in un secondo momento con la stampante montata e funzionante.

PASSO 8 Ottimo lavoro!



Ecco fatto! Hai sostituito correttamente l'inserto del profilo della tua Original Prusa XL.



Ora puoi continuare con il montaggio della tua Original Prusa XL.
