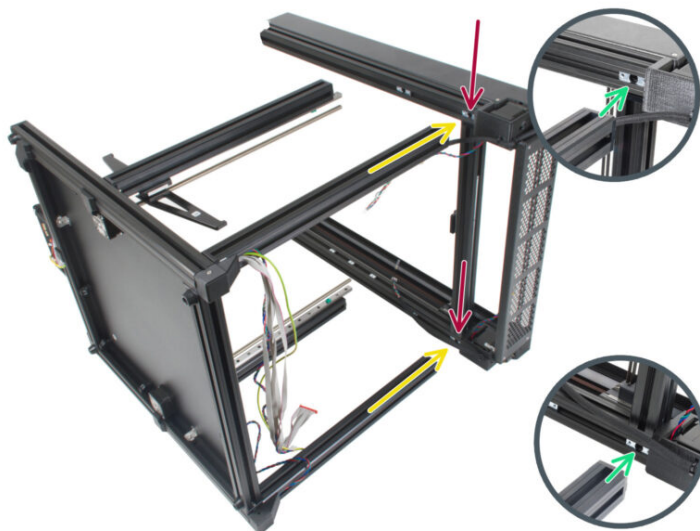


# Obsah

<b>Jak vyměnit profilovou vložku (XL)</b> .....	3
Krok 1 - Úvod .....	4
Krok 2 - Potřebné nářadí .....	5
Krok 3 - Příprava tiskárny .....	6
Krok 4 - Uvolnění CoreXY .....	7
Krok 5 - Uvolnění předního rohu .....	8
Krok 6 - Výměna profilové vložky .....	9
Krok 7 - Montáž předního rohu. ....	10
Krok 8 - Dobrá práce! .....	11



# Jak vyměnit profilovou vložku (XL)

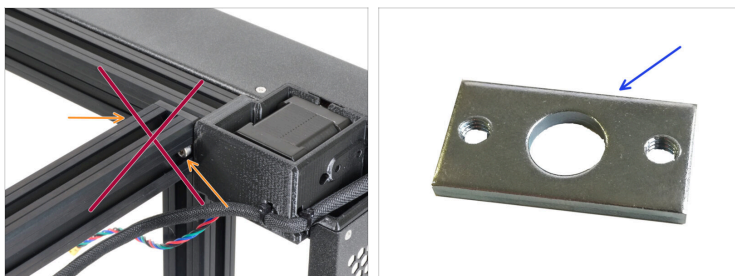


[help.prusa3d.com/g628905](https://help.prusa3d.com/g628905)

Naskenujte QR kód  
pro nejnovější verzi  
kapitoly.



## KROK 1 Úvod



### **Toto je pokračování návodu k sestavení.**

Předpokládá se, že máte tiskárnu v určité fázi sestavení.

- Tento návod předpokládá, že jste v tomto kroku montážní příručky, a zjistili jsme problém při utahování jedné z bočních extruzí k jedné z profilových vložek. Profilovou vložku bychom vyměnili až v této fázi montáže.
- ⓘ Následující instrukce jsou kompatibilní se všemi verzemi tiskárny Original Prusa XL.
- V sáčku s náhradními díly je profilová vložka navíc.

## KROK 2 Potřebné nářadí



- Pro následující návod si prosím připravte:
- Šroubovák Torx TX10
- 2,5mm inbusový klíč
- 3mm inbusový klíč
- 4mm inbusový klíč

## KROK 3 Příprava tiskárny



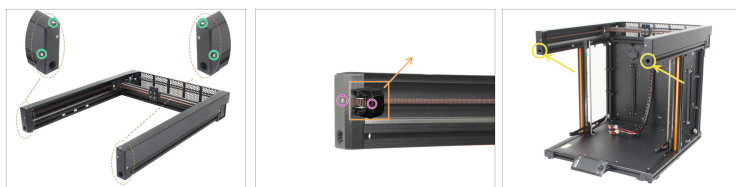
- **Jste levák nebo pravák?** Tiskárna by již měla ležet na jedné ze stran podle vašeho výběru z tohoto kroku návodu k sestavení: Instalace sestavy CoreXY.
- Pokud jste levák, otočte ji opatrně na opačnou pravou stranu (viz obrázek). Odpojte a znovu připojte horní část CoreXY a utáhněte šrouby, abyste obě části propojili dohromady. Instrukce jsou stejné, pro tento postup si vyberte stranu, která vám lépe vyhovuje.

## KROK 4 Uvolnění CoreXY



- 🟠 Pomocí 3mm inbusového klíče povolte šrouby M4x12, dva na každém horním kloubu bočních extruzí. Nejprve použijte krátkou část inbusového klíče, poté dlouhou část.
- 🟢 Tento postup zopakujte u zbývajících tří extruzí.

## KROK 5 Uvolnění předního rohu



- Pomocí šroubováku TX10 povolte dva šrouby M3x8bT na straně, kde má být vyměněna profilová vložka.
- Pomocí 2,5mm inbusového klíče uvolněte šroub M3x22 na straně, kde má být vyměněna profilová vložka.
- Povoláním tohoto šroubu se povolí řemen a jeho napínák s idler pulley. Ihned vyjměte napínák, řemeničku a řemen.
- Pomocí 4mm inbusového klíče uvolněte šroub M8x16ulp na straně, kde má být vyměněna profilová vložka.



Šrouby nevyhazujte, použijete je později!

## KROK 6 Výměna profilové vložky



- **Pro následující krok si prosím připravte:**
  - Profilová vložka (1x)
  - Opatrně nadzvedněte CoreXY
  - Vadnou profilovou vložku lze nyní vysunout ze spodní strany horní hliníkové extruze CoreXY. Vadnou profilovou vložku vyhodte.
  - Vložte novou profilovou vložku ze spodní strany horní hliníkové extruze CoreXY.
  - Horní CoreXY umístěte na boční hliníkové extruze.

## KROK 7 Montáž předního rohu.

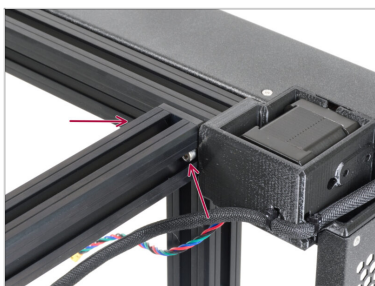


- Pomocí 4mm inbusového klíče utáhněte šroub M8x16ulp na straně, kde byla vyměněna profilová vložka.
- Vložte napínák, řemeničku a řemen najednou podle obrázku. Zarovnejte šroub M3x22 s otvorem v napínáku.
- Pomocí 2,5mm inbusového klíče dotáhněte šroub M3x22.
- Pomocí šroubováku TX10 utáhněte dva šrouby M3x8bT na straně, kde byla vyměněna profilová vložka.
- Při nastavování napnutí řemene postupujte dle článku věnovaného tomuto tématu, viz odstavce „Aplikace pro správné napnutí řemene“ a „Zarovnání“.



Pokud napnutí řemene není po tomto úkonu ještě dokonale seřízeno, nemějte obavy. V seřizování napnutí řemene můžete pokračovat později, až bude tiskárna sestavená a v provozu.

## KROK 8 Dobrá práce!



Hotovo! Úspěšně jste vyměnili profilovou vložku na vaší tiskárně Original Prusa XL.



Nyní můžete pokračovat ve zbytku montáže vaší tiskárny Original Prusa XL.



---

---

---

---

---

---

---

---

---

---



---

---

---

---

---

---

---

---

---

---

