

Obsah

Jak vyměnit trapézovou matici (XL)	3
Krok 1 - Úvod	4
Krok 2 - Nářadí potřebné k této kapitole	5
Krok 3 - Vyjmutí filamentu	5
Krok 4 - Příprava tiskárny	6
Krok 5 - Odstranění držáku cívky	7
Krok 6 - Odinstalování Wi-Fi antény	8
Krok 7 - Odpojení senzoru filamentu	9
Krok 8 - Odstranění dílu cable cover	10
Krok 9 - Příprava tiskárny: umístění tiskárny	11
Krok 10 - Odkrytí kabelu motoru osy Z	12
Krok 11 - Uvolnění motoru osy Z	13
Krok 12 - UPOZORNĚNÍ: Manipulace s mazivem	14
Krok 13 - Vytáhnutí motoru osy Z	14
Krok 14 - Odmontování staré trapézové matice	15
Krok 15 - Instalace trapézové matice: příprava dílů	15
Krok 16 - Instalace trapézové matice: instalace matice	16
Krok 17 - Instalace trapézové matice: upevnění motoru osy Z	17
Krok 18 - Zajištění motoru osy Z: příprava dílů	17
Krok 19 - Zajištění motoru osy Z	18
Krok 20 - Zajištění trapézová matice	19
Krok 21 - Zajištění dílu Bed-frame-mount-fixed	20
Krok 22 - Zakrytí motoru osy Z	20
Krok 23 - Natočení tiskárny	21
Krok 24 - Uchycení dílu cable cover: příprava dílů	21
Krok 25 - Uchycení dílu cable cover (krytu kabelu)	22
Krok 26 - Příprava senzoru filamentu	22

Krok 27 - Připojení senzoru filamentu	23
Krok 28 - Instalace Wi-Fi antény: příprava dílů	24
Krok 29 - Instalace Wi-Fi antény	24
Krok 30 - Montáž držáku cívky: příprava dílů	25
Krok 31 - Kompletace držáku cívky	25
Krok 32 - Montáž sestavy držáku cívky	26
Krok 33 - Kalibrace XYZ	26
Krok 34 - Dobrá práce!	27

Jak vyměnit trapézovou matici (XL)



help.prusa3d.com/g546888

Naskenujte QR kód
pro nejnovější verzi
kapitoly.



KROK 1 Úvod



- Tento návod se zabývá instalací **Trapézové matice** na tiskárně **Original Prusa XL**.

i Následující instrukce jsou kompatibilní se všemi verzemi tiskárny Original Prusa XL.

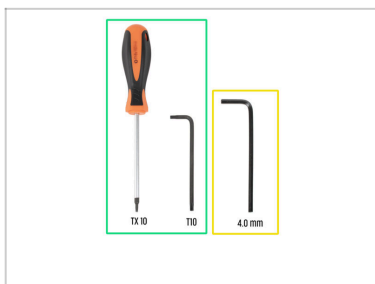
- Všechny potřebné díly jsou dostupné na našem e-shopu prusa3d.com.



Pro přístup do sekce náhradních dílů musíte být přihlášení.

- i** Tato návod je určen pro obě trapézové matice na XL tiskárně. Můžete si vybrat, kterou z nich chcete vyměnit.

KROK 2 Nářadí potřebné k této kapitole



● Pro tuto kapitolu si prosím připravte:

- Šroubovák T10 / klíč
- 4mm inbusový klíč

KROK 3 Vyjmutí filamentu



- Pokud jste zavedli filament, vysuňte ho z hotendu. Na obrazovce přejděte do *Filament* -> *Vysunout Filament*.
- ⚠ **UPOZORNĚNÍ:** Hotend a vyhřívaná podložka jsou velmi **HORKÉ. Těchto součástí se nedotýkejte!!!**
- Vyjměte filament z hotendu. Je nutné jej úplně odstranit z tiskárny.
- Nechte tiskárnu zchladnout. Na obrazovce přejděte do nabídky *Přehřev* -> *Zchladit*.

KROK 4 Příprava tiskárny



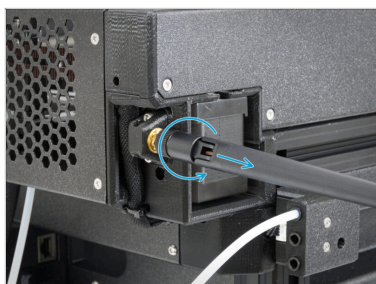
- Nastavte výchozí pozici tiskárny. Přejděte do *Ovládání* -> *Auto home*.
- Posuňte osu Z 5 cm pod Nextruder. Přejděte do *Ovládání* > *Posunout osu* > *Posunout Z*.
- Na zadní straně vypněte vypínač (symbol "O").
- Odpojte kabel napájení.

KROK 5 Odstranění držáku cívky



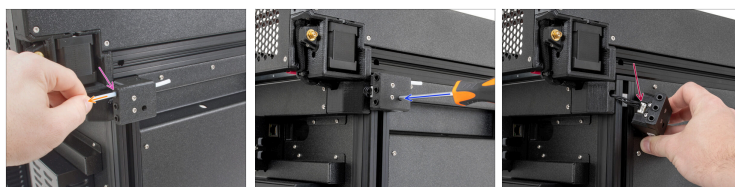
- i** Pouze pokud se chystáte vyměnit trapézovou matici na levé straně tiskárny.
- ▣ Otočte tiskárnu levou stranou k sobě.
- ▣ Pomocí 4mm inbusového klíče vyšroubujte šroub M5x85 a odstraňte držák cívky. Položte ho někam poblíž.
Později ho využijeme.

KROK 6 Odinstalování Wi-Fi antény



- ⓘ Pouze pokud se chystáte vyměnit trapézovou matici na levé straně tiskárny.
- ⬢ Odšroubujte anténu a vyjměte ji. Umístěte ji poblíž. **Použijeme ji později.**
- ⓘ Pouze pokud máte anténu na levé straně tiskárny.

KROK 7 Odpojení senzoru filamentu



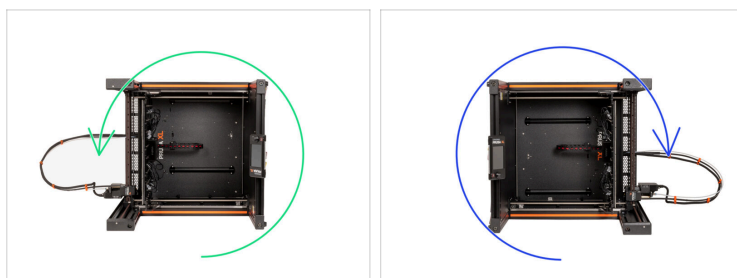
- i Pouze pokud se chystáte vyměnit trapézovou matici na levé straně tiskárny.
- ◆ Jemně zatlačte objímku na zadní část sestavy senzoru filamentu.
- ◆ Opatrně vytáhněte PTFE trubičku.
- ◆ Odpojte senzor filamentu z matice M3nEs pomocí T10 šroubováku.
- ◆ Odpojte kabel senzoru filamentu ze sestavy senzoru filamentu a umístěte ho poblíž. **Použijete ho později.**

KROK 8 Odstranění dílu cable cover



- i** Pouze pokud se chystáte vyměnit trapézovou matici na levé straně tiskárny.
- Otočte tiskárnu zadní stranou k sobě.
- Pomocí šroubováku T10 odstraňte dva šrouby M3x8rT.
- Odstraňte krytku kabelu.
- Kabel senzoru filamentu zatím nechte volný
- Tiskárna je nyní připravena k otočení na levou stranu.

KROK 9 Příprava tiskárny: umístění tiskárny



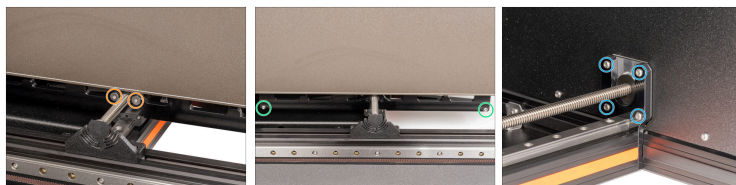
- Otočte tiskárnu na levou stranu.
- Pokud chcete vyměnit trapézovou matici na druhé straně, otočte tiskárnu na pravou stranu.
- ⓘ Postup je u obou výměn stejný, projděte si návod a vyměňte levou nebo pravou trapézovou matici.
- ⚠ **S tiskárnou nehýbejte, dokud nedokončíte instalaci.**

KROK 10 Odkrytí kabelu motoru osy Z



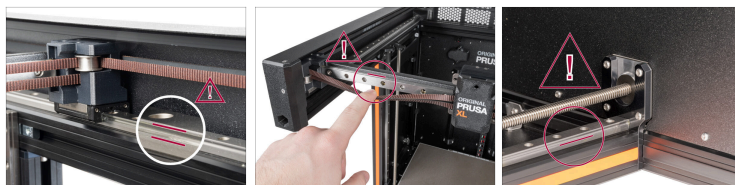
- Podívejte se na spodní část tiskárny a vyhledejte:
 - Kryt extruze 243 mm
 - Z-motor-cable-bottom-cover
- Odstraňte obě krytky z tiskárny.
- Spodní část tiskárny je připravena.

KROK 11 Uvolnění motoru osy Z



- Pomocí šroubováku T10 povolte a odstraňte dva šroubky M4x10rT. **Šroubky nevyhazujte! Ještě je využijete později.**
- Pomocí šroubováku T10 odstraňte dva šrouby M3x12rT na díle Bed-frame. **Nevyhazujte je! Použijete je později.**
- ⓘ Posuňte díl Bed-frame-mount-fixed (nebo Bed-frame-mount-rotary) doprostřed lineárního vedení.
- Pomocí šroubováku T10 vyšroubujte čtyři šrouby M3x8rT a uvolněte motor osy Z. **Nevyhazujte je! Použijeme je později.**

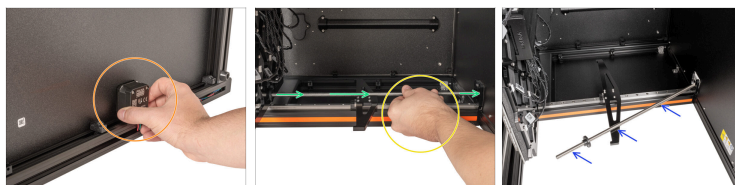
KROK 12 UPOZORNĚNÍ: Manipulace s mazivem



⚠ UPOZORNĚNÍ: Vyvarujte se přímého kontaktu pokožky s mazivem používaným pro lineární vedení v této tiskárně. Pokud dojde ke kontaktu, okamžitě si umyjte ruce. Zejména před jídlem, pitím nebo dotýkáním se obličeje.

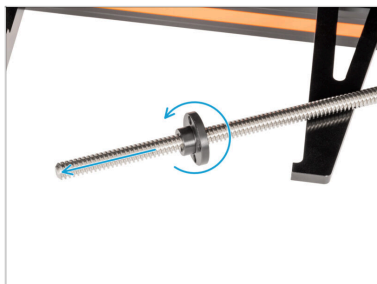
- Mazivo se hromadí především po stranách v kanálech lineárního vedení.

KROK 13 Vytáhnutí motoru osy Z



- Uchopte motory osy Z rukou. **Zatím ho ještě nevytahujte!**
- Podržte závitovou tyč druhou rukou.
- Opatrně vytáhněte motor z Bed-frame.
- Závitovou tyč umístěte na díl Bed-frame-mount-fixed.

KROK 14 Odmontování staré trapézové matice



- Ručně vyšroubujte starou trapézovou matici proti směru hodinových ručiček.

⚠ Starou trapézovou matici vyhodte do koše, aby nedošlo k záměně.

KROK 15 Instalace trapézové matice: příprava dílů



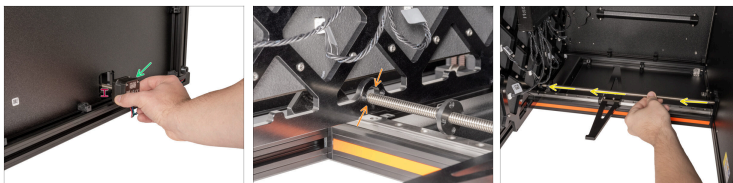
- Pro následující kroky si prosím připravte:
 - Nová trapézová matka (1x)





KROK 16 Instalace trapézové matice: instalace matice



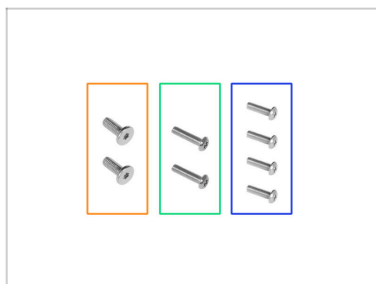
- Připevněte novou trapézovou matku na závitovou tyč osy Z, pouze několik centimetrů.
- ⚠ **Překontrolujte správnou orientaci matice!**
Pozorně si prohlédněte obrázek.
- Našroubujte trapézovou matici alespoň 6 cm od horní části Z-motoru.





KROK 17 Instalace trapézové matice: upevnění motoru osy Z



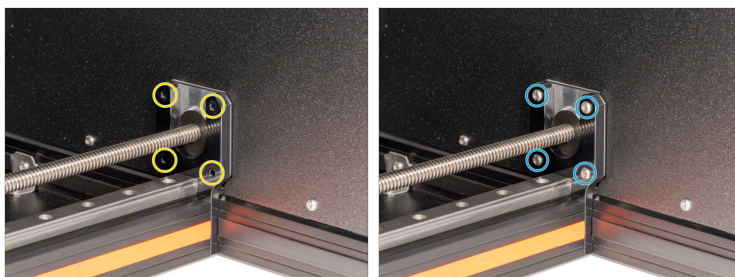
-  Aby nedošlo k poškození motoru, držte trapézovou tyč uprostřed otvoru pro motor.
-  Jednou rukou uchopte motor osy Z tak, aby závitová tyč byla vodorovně v otvoru motoru.
-  Pomocí druhé ruky opatrně zasuňte motor osy Z zpět do dílu Bed-frame.
-  Přesuňte motor osy Z na levou stranu přes Bed-frame.

KROK 18 Zajištění motoru osy Z: příprava dílů



-  Pro následující kroky si prosím připravte:
 -  šrouby M4x12rT (2x)
 -  šrouby M4x10rT (2x)
 -  Šrouby M3x10rT (4x)

KROK 19 Zajištění motoru osy Z



- ✦ Vložte čtyři šrouby M3x10rT do čtyř otvorů v dílu Z-motor-mount.
- ✦ Šrouby utáhněte šroubovákem T10.

KROK 20 Zajištění trapézová matice



**⚠ S rámem podložky (Bed-frame) nehýbejte!
Pohybujte pouze trapézovou maticí.**

- Ze spodní části vyhřívané podložky:
 - Otáčením ve směru hodinových ručiček srovnejte závitovou tyč v trapézové matici se závitovým otvorem v rámu podložky (díl bed-frame).

- Z horní části vyhřívané podložky:

- Najděte dva otvory vedle závitové tyče.

⚠ Buďte opravdu opatrní, šroubem můžete snadno otočit a poškodit závit v lichoběžníkové matici.

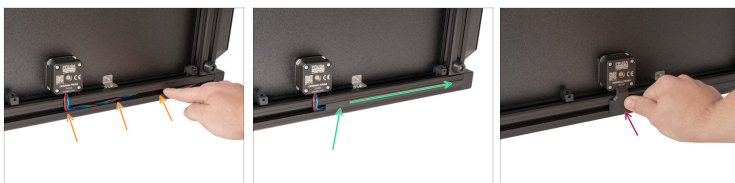
- Vložte dva šrouby M4x10rT a **jemně** je utáhněte pomocí šroubováku T10.

KROK 21 Zajištění dílu Bed-frame-mount-fixed



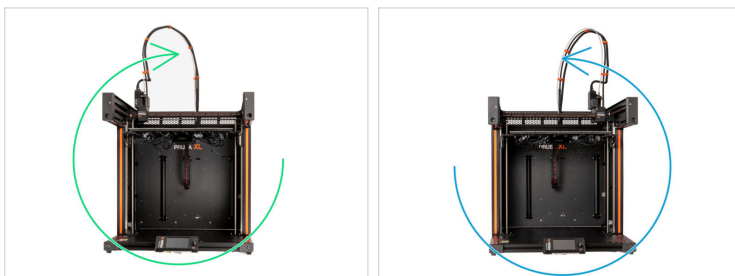
- Ručně posuňte díl Bed-frame-mount-rotary na Bed-frame.
- Připevněte díl Bed-frame-mount-fixed (nebo Bed-frame-mount-rotary) k Bed-frame dvěma šrouby M3x12rT, které utáhnete šroubovákem T10.

KROK 22 Zakrytí motoru osy Z



- Podívejte se na spodní část tiskárny.
- ⚠ **Buďte opatrní, neskřípněte žádné kabely!**
- Zasuňte kabel motoru do extruze. Ujistěte se ale nejprve, že vede kolmo od motoru k extruzi.
- Vložte kryt extruze 243 mm. Zatlačte na něj a posuňte jej doprava.
- Zatlačte díl Z-motor-cable-bottom-cover do rámu.

KROK 23 Natočení tiskárny



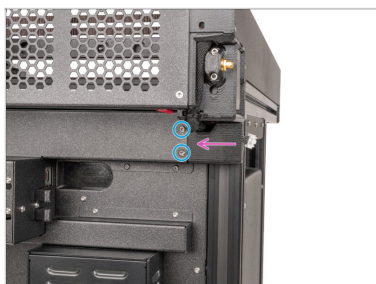
- Otočte tiskárnu na pravou stranu na nožičky.
- Pokud jste vyměnili trapézovou matici na druhé straně, otočte tiskárnu na levou stranu na nožičky.

KROK 24 Uchycení dílu cable cover: příprava dílů



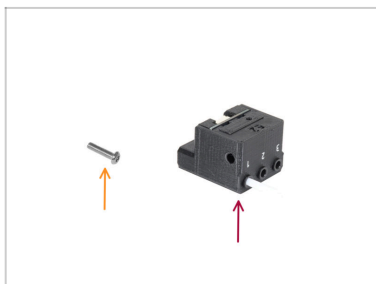
- Pro následující kroky si prosím připravte:
 - Kryt kabelu (1x)
 - M3x10rT (2x)

KROK 25 Uchytení dílu cable cover (krytu kabelu)



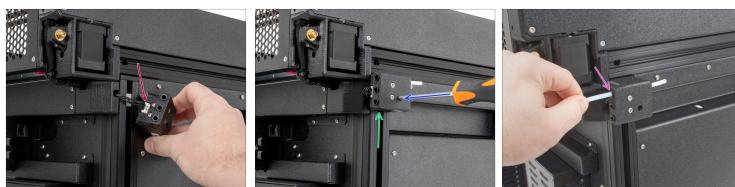
- Otočte tiskárnu zadní stranou k sobě.
- ⚠ **Buďte opatrní, neskřípněte žádné kabely!**
- ◆ Vraťte krytku kabelu na své místo.
- ◆ Vložte dva šrouby M3x8rT a utáhněte je pomocí šroubováku T10.

KROK 26 Příprava senzoru filamentu



- **Pro následující kroky si prosím připravte:**
- ◆ Šroub M3x12rT (1x)
- ◆ Montáž senzoru filamentu

KROK 27 Připojení senzoru filamentu



- Připojte kabel senzoru filamentu k sestavě senzoru filamentu.
- Přesuňte sestavu senzoru filamentu na horní část extruze a zarovnejte matici M3nEs tak, aby byla zarovnána s otvorem na sestavě senzoru filamentu.
- Připevněte senzor filamentu k matici M3nEs pomocí šroubu M3x12rT a šroubováku T10.
- Zasuňte PTFE trubičku z extruderu do první objímky na zadní straně sestavy senzoru filamentu.

KROK 28 Instalace Wi-Fi antény: příprava dílů



● Pro následující kroky si prosím připravte:

● Wi-Fi anténa (1x)

ⓘ Tiskárna Original Prusa XL se dodává se dvěma verzemi Wi-Fi antény, z nichž každá má jiný tvar. Funkčnost je však stejná.

KROK 29 Instalace Wi-Fi antény



ⓘ Pouze pokud máte anténu na levé straně tiskárny.

● Najděte konektor Wi-Fi antény v pravém zadním rohu tiskárny.

● Anténu lze otáčet a ohýbat ve dvou směrech.

● Doporučujeme nasměrovat anténu přímo nahoru.

KROK 30 Montáž držáku cívky: příprava dílů



Pro následující kroky si prosím připravte:

- Spool-holder-slider (1x)
- Spool-holder-base (1x)
- Spool-holder-mount (1x)
- Šroub M5x85 (1x)

KROK 31 Kompletace držáku cívky



- Vložte díl spool-holder-base do spool-holder-slider. Nejdříve by se měla zasunout užší část základny. Zatlačte ji až na doraz.
- Připojte spool-holder (držák cívky) k dílu spool-holder-mount.
- Vložte šroub M5x85 do dílu spool-holder-assembly (sestavy držáku cívky).

KROK 32 Montáž sestavy držáku cívky



- Otočte tiskárnu levou stranou k sobě.
- Připevněte sestavu držáku cívky k matce M5nEs na tiskárně. Všimněte si, že na držáku cívky je výstupek, který zapadne do drážky v extruzi.

KROK 33 Kalibrace XYZ



- Ze zadní strany připojte napájecí kabel.
- Zapněte vypínač (symbol "I").
- Otočte tiskárnu přední stranou k sobě.
- Na obrazovce přejděte do *Ovládání* -> *Auto Home* a nechte tiskárnu zkalibrovat.

KROK 34 Dobrá práce!



- ◆ Dobrá práce, vaše tiskárna je připravena.
