

# Spis treści

## Jak wymienić płytkę Loveboard

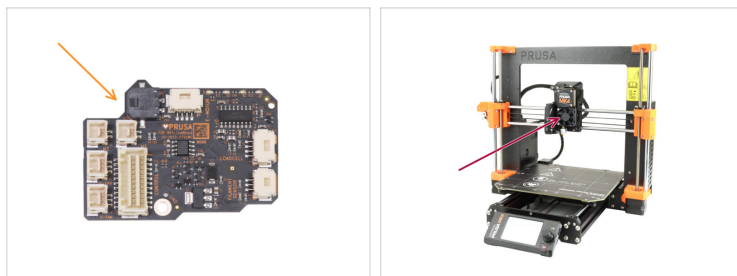
<b>(MK4S/MK4/MK3.9S/MK3.9)</b> .....	3
Krok 1 - Wprowadzenie .....	4
Krok 2 - Demontaż pokryw .....	5
Krok 3 - Odłączenie przewodów .....	6
Krok 4 - Demontaż tylnej pokrywy .....	7
Krok 5 - Wyciągnięcie płytki Loveboard .....	8
Krok 6 - Płytki Loveboard: przygotowanie części .....	8
Krok 7 - Montaż płytki Loveboard .....	9
Krok 8 - Montaż tylnej pokrywy .....	10
Krok 9 - Montaż pokrywy przewodów ekstrudera .....	11
Krok 10 - Podłączenie płytki Loveboard (część 1) .....	12
Krok 11 - Podłączanie termistora radiatora .....	13
Krok 12 - Podłączanie wentylatorów .....	13
Krok 13 - Podłączanie grzałki i termistora .....	14
Krok 14 - Podłączenie pozostałych przewodów .....	15
Krok 15 - Ponowny montaż pokryw .....	16





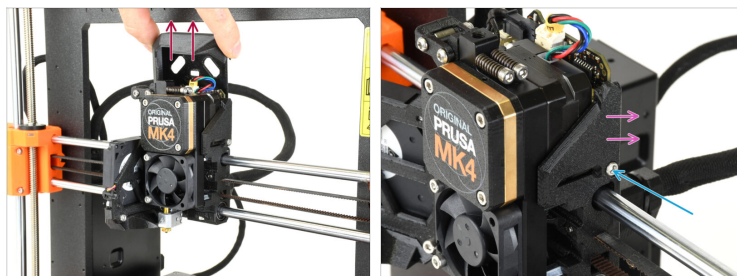
## Jak wymienić płytę Loveboard (MK4S/MK4/MK3.9S/MK3.9)

### KROK 1 Wprowadzenie



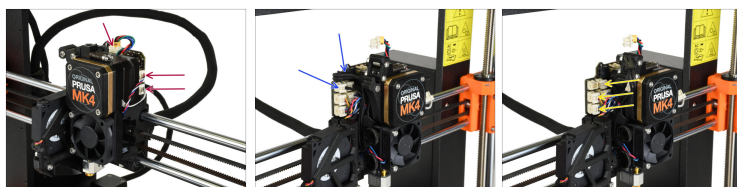
- W tym przewodniku pokazemy procedurę wymiany płytki Loveboard w drukarce Original Prusa MK4S/MK4/MK3.9S/MK3.9.
- ⓘ Niektóre części drukarki mogą się różnić w zależności od modelu, ale nie ma to wpływu na procedurę.
- Wszystkie potrzebne części są dostępne w naszym sklepie internetowym [shop.prusa3d.com](http://shop.prusa3d.com)
- ⓘ Pamiętaj, że musisz się zalogować, aby mieć dostęp do sekcji części zamiennych.
- Zanim zaczniesz, upewnij się, że ekstruder znajduje się pośrodku osi X i Z.
- Wyłącz drukarkę i odłącz ją od zasilania.

## KROK 2 Demontaż pokryw



- ◆ Zdejmij górną pokrywę płytki Loveboard z ekstrudera, pociągając ją do góry.
- ◆ Poluzuj śrubę M3x10 po prawej stronie ekstrudera.
- ◆ Zdejmij prawą pokrywę płytki LoveBoard [Loveboard-cover-right] z ekstrudera.

## KROK 3 Odłączenie przewodów



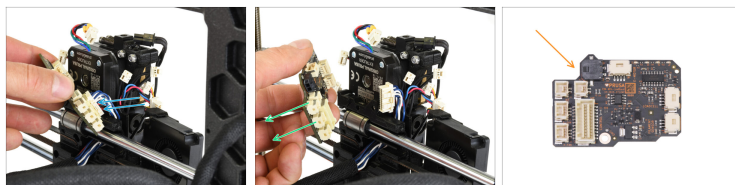
- ◆ Odłącz przewody silnika ekstrudera, czujnika tensometrycznego i czujnika filamentu. Pamiętaj, że każde złącze ma zatrzask zabezpieczający, który należy wcisnąć, aby je odłączyć.
  - ⚠ Pamiętaj, że każde złącze ma zatrzask zabezpieczający, który należy wcisnąć, aby je odłączyć.
- ◆ Odłącz przewody grzałki i termistora hotendu.
- ◆ Odłącz przewody termistora radiatora, wentylatora radiatora i wentylatora wydruku.

## KROK 4 Demontaż tylnej pokrywy



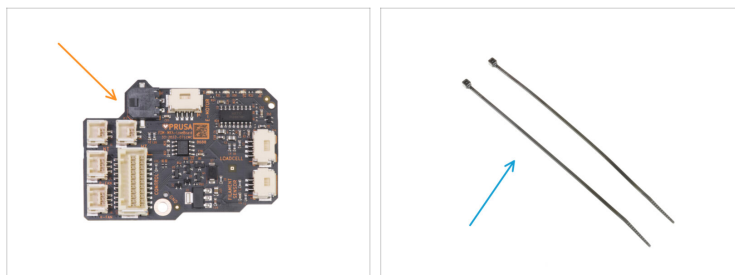
- 🟠 Odetnij dwie opaski zaciskowe mocujące pokrywę uchwyty przewodów wózka osi X [X-carriage-cable-holder-cover].
- 🟢 Zdejmij pokrywę uchwyty przewodów wózka osi X [X-carriage-cable-holder-cover].
- 🟣 Odkręć trzy śruby mocujące tylną pokrywę wózka osi X [X-carriage-back]. Śruby możesz pozostawić wewnątrz części drukowanej. Zdejmij tylną pokrywę.
  - ⚠️ **Zwróć uwagę, że po zdjęciu tylnej pokrywy ekstruder nie jest przytrzymywany na górnym gładkim pręcie i może opaść do przodu. Przytrzymaj go ręką podczas pracy.**
- 🟡 Wykręć śrubę M3x6 mocującą płytke Loveboard.

## KROK 5 Wyciągnięcie płytki Loveboard



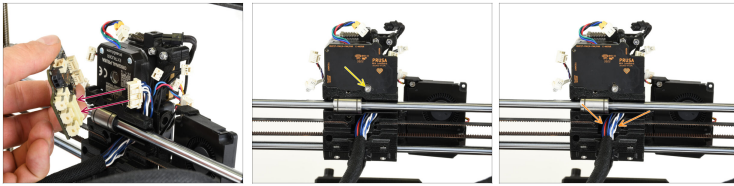
- ◆ Odchyl płytę główną Loveboard do tyłu i odłącz złącze głównej wiązki ekstrudera od płytki.
- ◆ Wyciągnij płytę Loveboard.
- ◆ Upewnij się, że stara płytka Loveboard leży gdzieś z boku, aby uniknąć pomylenia jej z nową.

## KROK 6 Płytki Loveboard: przygotowanie części



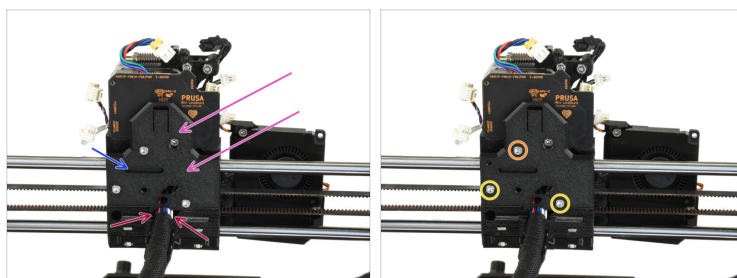
- ◆ **Do kolejnych etapów przygotuj:**
  - ◆ Zamienna płyta Loveboard (1x)
  - ◆ Opaska zaciskowa (2x)

## KROK 7 Montaż płytki Loveboard



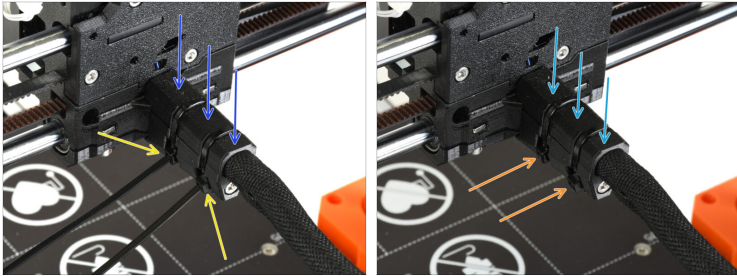
- ◆ Podłącz główną wiązkę ekstrudera do płytki Loveboard.
- ◆ Przymocuj płytę Loveboard do wózka osi X [X-carriage] za pomocą śruby M3x6 we wskazanym miejscu.
- ◆ Upewnij się, że główna wiązka ekstrudera jest dobrze ułożona w otworze pod górnym prętem liniowym - tak, aby żaden przewód nie został przygnieciony później, po ponownym założeniu pokrywy.

## KROK 8 Montaż tylnej pokrywy



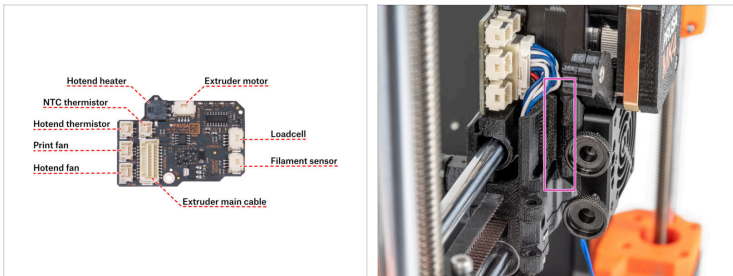
- ◆ Ponownie zamontuj tylną pokrywę wózka osi X [X-carriage-back] na ekstruderze.
- ◆ Upewnij się, że żaden z pojedynczych przewodów głównej wiązki ekstrudera nie zostanie przygnieciony.
- ◆ Upewnij się, że gumowa podkładka znajduje się we właściwym miejscu, za górnym łożyskiem liniowym, jak na ilustracji.
- ◆ Przymocuj pokrywę jedną śrubą M3x10 na górze.
- ◆ Dokręć dwie śruby M3x18 na spodzie tylnej pokrywy [X-carriage-back].

## KROK 9 Montaż pokrywy przewodów ekstrudera



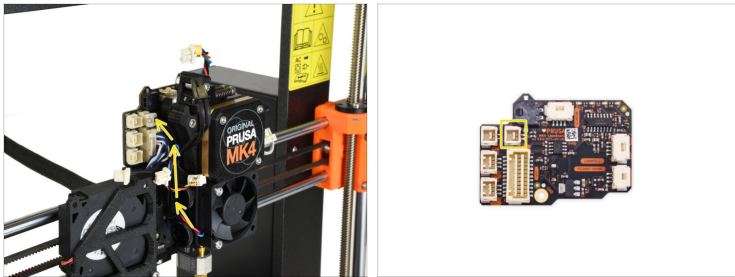
- Ponownie załóż pokrywę uchwytu przewodów wózka osi X [X-carriage-cable-holder-cover] na wiązkę przewodów. Upewnij się, że przewody poniżej są dobrze ułożone i nie wystają po bokach.
- Przymocuj pokrywę za pomocą dwóch opasek zaciskowych. Upewnij się, że końcówki opasek zaciskowych znajdują się w przeznaczonych do tego kieszeniach z boku uchwytu przewodów [X-carriage-cable-holder], jak na ilustracji.
- Zaciśnij opaski, jednocześnie ściskając pokrywę na wiązkę, aby dobrze przymocować przewody.
- Odetnij nadmiar opasek zaciskowych za pomocą szczypiec szpiczastych.

## KROK 10 Podłączenie płytki Loveboard (część 1)



- Teraz będziemy musieli podłączyć wszystkie przewody do odpowiednich gniazd na płytce Loveboard.
- ⚠ Niektóre przewody mają to samo złącze. Należy postępować ostrożnie, aby podłączyć wszystkie przewody do właściwych gniazd!
- 🟡 Pamiętaj, że wszystkie przewody z Nextrudera po lewej stronie głowicy drukującej muszą być poprowadzone przez dedykowany kanał w wózku X. Jeśli przewody nie zostaną dobrze uporządkowane w kanale, wystąpią problemy z późniejszym zamknięciem stelażu wentylatora wydruku.

## KROK 11 Podłączenie termistora radiatora



- Podłącz termistor radiatora do wskazanego złącza na płycie Loveboard.

**⚠ Upewnij się, że jest to właściwy przewód wychodzący z radiatora, a nie ten wychodzący z grzałki dyszy!**

## KROK 12 Podłączenie wentylatorów



- Podłącz przewód wentylatora radiatora do dedykowanego złącza w lewym dolnym rogu płytki Loveboard.
- Podłącz przewód wentylatora wydruku do odpowiedniego złącza na płycie Loveboard.

**📌 Wentylator druku to wentylator na odchylanym stelażu po lewej stronie ekstrudera.**

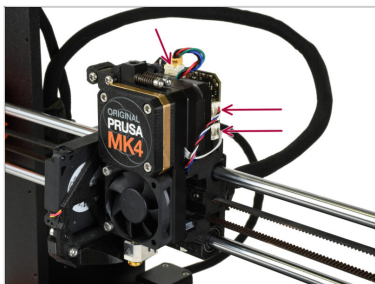
Jak wymienić płytę Loveboard  
(MK4S/MK4/MK3.9S/MK3.9)

## KROK 13 Podłączanie grzałki i termistora



- Podłącz przewód termistora hotendu / dyszy do odpowiedniego gniazda.
- Podłącz grzałkę hotendu do odpowiedniego gniazda w górnej części płytki Loveboard.

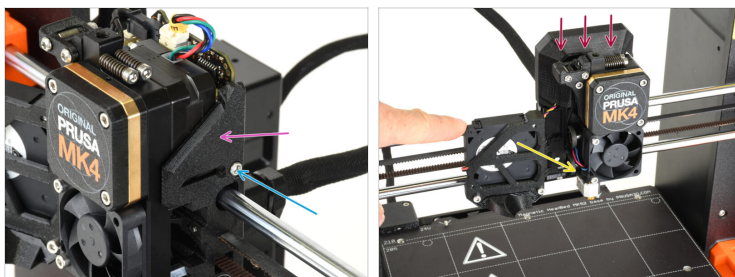
## KROK 14 Podłączenie pozostałych przewodów



- Na koniec podłącz pozostałe trzy przewody do płytki Loveboard.
- Przewód silnika ekstrudera na górze.
- Podłącz przewód czujnika tensometrycznego do prawego górnego złącza.
- Przewód czujnika filamentu Halla do prawego dolnego złącza.

Jak wymienić płytę Loveboard  
(MK4S/MK4/MK3.9S/MK3.9)

**KROK 15** Ponowny montaż pokryw



- ◆ Ponownie załóż prawą pokrywę płytki Loveboard [LoveBoard-cover-right] na ekstruder. Upewnij się, że zakrywa ona wszystkie przewody poniżej.
- ◆ Przykręć ją śrubą M3x10.
- ◆ Załóż górną pokrywę płytki Loveboard. Upewnij się, że żadne przewody nie są pod nią przygniecione.
- ◆ Zamknij stelaż wentylatora



---

---

---

---

---

---

---

---

---

---



---

---

---

---

---

---

---

---

---

---



---

---

---

---

---

---

---

---

---

---



---

---

---

---

---

---

---

---

---

---