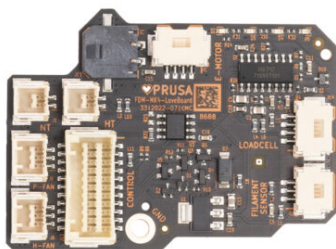


Indice

Come sostituire la Loveboard

(MK4S/MK4/MK3.9S/MK3.9)	3
Passo 1 - Introduzione	4
Passo 2 - Rimuovere le coperture	5
Passo 3 - Scollegare i cavi	6
Passo 4 - Rimuovere la copertura posteriore	7
Passo 5 - Rimozione Loveboard	8
Passo 6 - Preparazione componenti Loveboard	8
Passo 7 - Installazione Loveboard	9
Passo 8 - Installazione copertura posteriore	10
Passo 9 - Installazione copricavi dell'estrusore	11
Passo 10 - Connettere la LoveBoard (parte 1)	12
Passo 11 - Connettere il termistore del dissipatore	13
Passo 12 - Connettere le ventole	13
Passo 13 - Collegare il riscaldatore e il termistore	14
Passo 14 - Collegare i cavi rimanenti	15
Passo 15 - Ricollegare le coperture	16

Come sostituire la Loveboard (MK4S/MK4/MK3.9S/MK3.9)



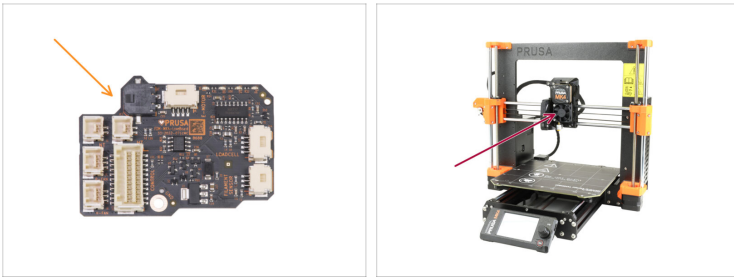
help.prusa3d.com/g525279

Scansionare il
codice QR per
visualizzare la
versione più recente
di questo capitolo.



Come sostituire la Loveboard (MK4S/MK4/MK3.9S/MK3.9)

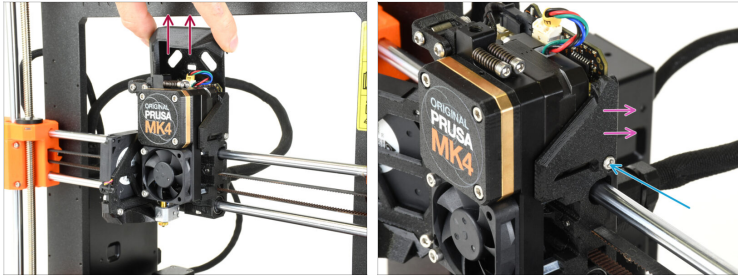
PASSO 1 Introduzione



- In questa guida sostituiremo la Loveboard della stampante Original Prusa MK4S/MK4/MK3.9S/MK3.9.
- ⓘ Alcune parti della stampante possono variare a seconda del modello, ma questo non compromette la procedura.
- Tutti i componenti necessari sono disponibili sul nostro e-shop prusa3d.com.
- ⓘ Nota: per poter accedere alla sezione ricambi è necessario aver effettuato il login.
- Prima di iniziare, assicurati che l'estrusore della tua stampante sia al centro di entrambi gli assi X e Z.
- Spegni la stampante e scollegala dalla corrente.

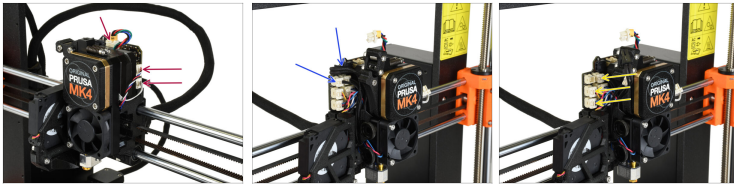
Come sostituire la Loveboard
(MK4S/MK4/MK3.9S/MK3.9)

PASSO 2 Rimuovere le coperture



- ◆ Rimuovi la copertura superiore della Loveboard dall'estrusore tirandola verso l'alto.
- ◆ Allenta la vite M3x10 sul lato destro dell'estrusore.
- ◆ Rimuovi il coperchio Loveboard-cover-right dall'estrusore.

PASSO 3 Scollegare i cavi

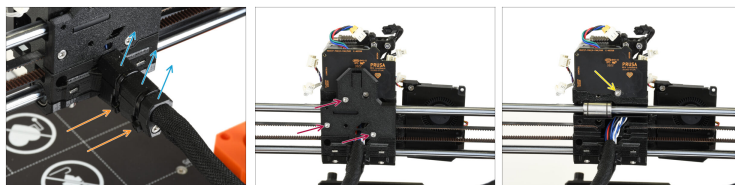


- Scollega il cavo del motore dell'estrusore, il cavo della cella di carico e il cavo del sensore del filamento. Su ognuno dei connettori sono presenti dei fermi di sicurezza che devono essere premuti per rimuovere il connettore.

⚠ Su ciascuno dei connettori sono presenti dei fermi di sicurezza che vanno premuti per poter rimuovere il connettore.

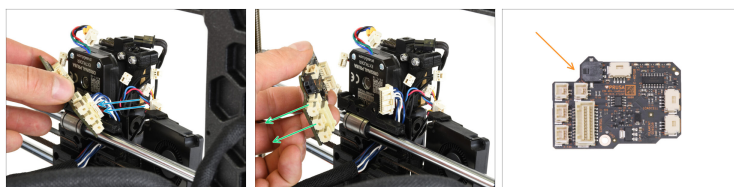
- Scollega i cavi del riscaldatore dell'hotend e del termistore dell'hotend.
- Scollegare il termistore del dissipatore, la ventola del dissipatore e i cavi della ventola di stampa.

PASSO 4 Rimuovere la copertura posteriore



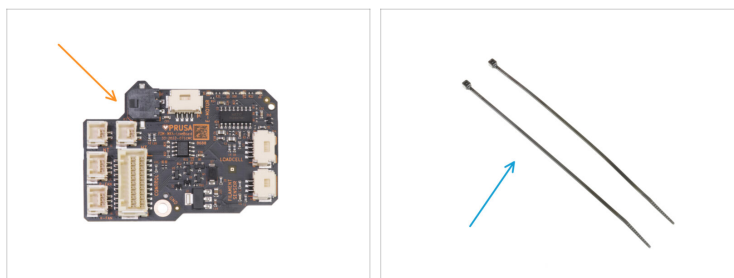
- ✦ Taglia le due fascette che tengono la copertura del cavo dell'estrusore.
- ✦ Rimuovi la parte superiore del copri cavo dell'estrusore.
- ✦ Allenta le tre viti che tengono il coperchio posteriore. Puoi lasciare le viti all'interno della parte stampata. Rimuovi il coperchio posteriore.
 - ⚠ Tieni presente che dopo aver rimosso il coperchio posteriore, l'estrusore non è fissato alla barra liscia superiore e potrebbe ribaltarsi in avanti. Tienilo a mano mentre ci lavori.
- ✦ Rimuovi la vite M3x6 che fissa la Loveboard.

PASSO 5 Rimozione Loveboard



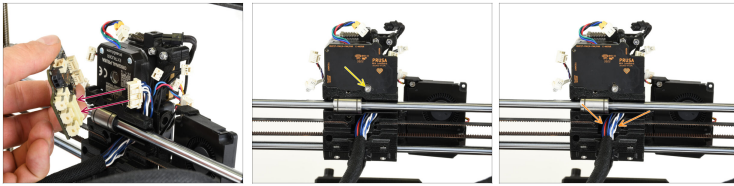
- ◆ Inclina la Loveboard all'indietro e scollega il connettore del cavo principale dell'estrusore dalla Loveboard.
- ◆ Rimuovi la Loveboard.
- ◆ Assicurati di mettere da parte la vecchia Loveboard per evitare di confonderla con quella nuova.

PASSO 6 Preparazione componenti Loveboard



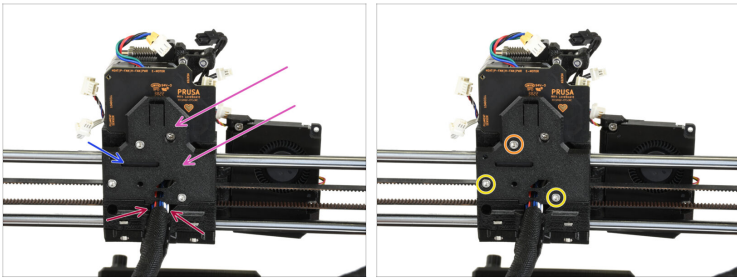
- ◆ **Per i seguenti passi prepara:**
 - ◆ Loveboard di ricambio (1x)
 - ◆ Fascetta (2x)

PASSO 7 Installazione Loveboard



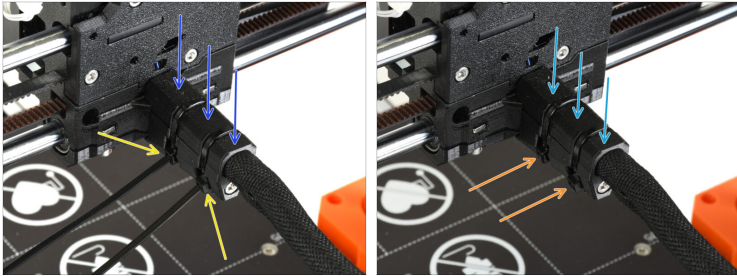
- ◆ Collega il cavo principale dell'estrusore alla Loveboard.
- ◆ Fissa la Loveboard al carrello X usando la vite M3x6 nella posizione segnata.
- ◆ Assicurati che il cavo principale dell'estrusore sia ben sistemato nell'apertura sotto l'asta liscia superiore, in modo da evitare che il cavo si schiacci in seguito, dopo aver riattaccato il coperchio.

PASSO 8 Installazione copertura posteriore



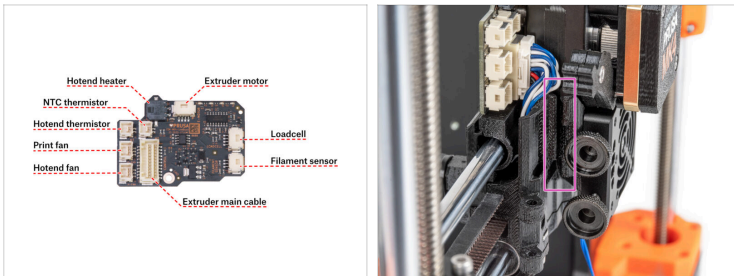
- ◆ Reinstalla il coperchio posteriore sull'estrusore.
- ◆ Assicurati che nessuno dei singoli fili del cavo principale dell'estrusore venga schiacciato.
- ◆ Assicurati che il gommino si trovi nella posizione corretta, dietro il cuscinetto lineare superiore, come si vede nell'immagine.
- ◆ Fissa il coperchio in posizione utilizzando una vite M3x10 sulla parte superiore.
- ◆ Stringi le due viti M3x18 sul fondo della copertura posteriore.

PASSO 9 Installazione copricavi dell'estrusore



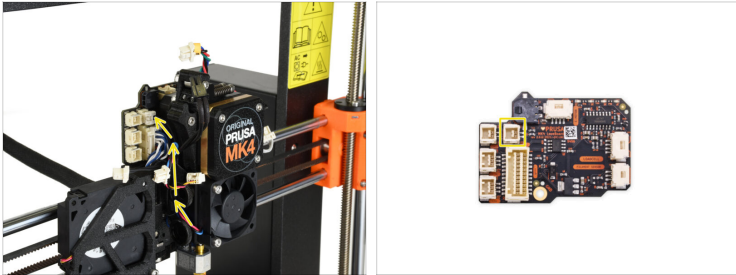
- ◆ Reinstalla il coperchio superiore del cavo sul cavo. Assicurati che il cavo sottostante sia ben disposto e che non sporga ai lati.
- ◆ Fissa il coperchio in posizione utilizzando due fascette. Assicurati che le estremità delle fascette siano posizionate nelle apposite tasche sul lato del portacavi, come si vede nell'immagine.
- ◆ Stringi le fascette, mentre spingi il coperchio verso il cavo per comprimere il gruppo.
- ◆ Utilizzando le pinze a becchi d'ago, taglia la parte in eccesso delle fascette.

PASSO 10 Connettere la LoveBoard (parte 1)



- Ora dovremo collegare tutti i cavi alle prese corrispondenti della Loveboard.
- ⚠ **Alcuni cavi condividono lo stesso connettore. Procedi con attenzione per inserire tutti i cavi nel connettore corretto!**
- Tieni presente che tutti i cavi provenienti dal Nextruder sul lato sinistro della testina di stampa devono essere guidati attraverso il canale dedicato nel carrello X. Se i cavi non sono ben organizzati nel canale, avrai problemi a chiudere lo sportello della ventola di stampa.

PASSO 11 Connettere il termistore del dissipatore



- Collega il termistore del dissipatore al connettore indicato sulla Loveboard.

⚠ **Assicurati che sia il cavo corretto che proviene dal dissipatore, non quello che proviene dal riscaldatore dell'ugello!**

PASSO 12 Connettere le ventole

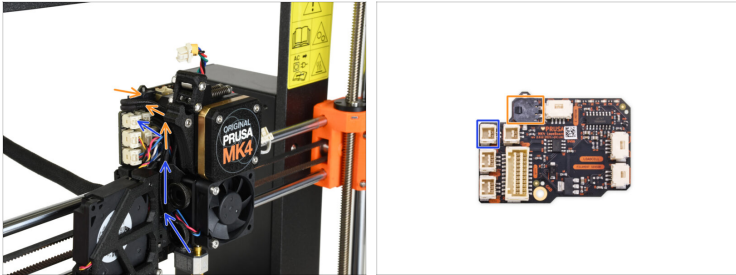


- Collega il cavo della ventola del dissipatore al connettore dedicato in basso a sinistra della Loveboard.
- Collega il cavo della ventola di stampa al connettore corrispondente della Loveboard.

📌 La ventola di stampa è quella che si trova sullo sportello girevole a sinistra dell'estrusore.

Come sostituire la Loveboard
(MK4S/MK4/MK3.9S/MK3.9)

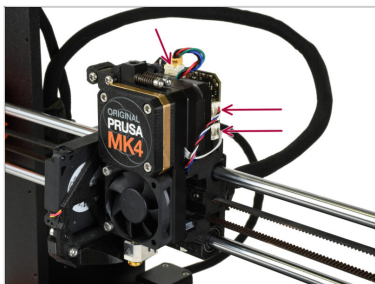
PASSO 13 Collegare il riscaldatore e il termistore



- Collega il cavo del termistore dell'hotend/ugello al connettore corrispondente.
- Collega il riscaldatore dell'hotend al connettore corrispondente sulla parte superiore della Loveboard.

Come sostituire la Loveboard (MK4S/MK4/MK3.9S/MK3.9)

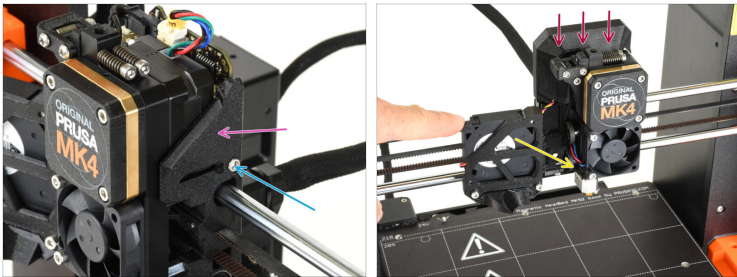
PASSO 14 Collegare i cavi rimanenti



- ◆ Infine, collega i tre cavi rimanenti alla Loveboard.
- ◆ Il cavo del motore dell'estrusore in alto.
- ◆ Il cavo della cella di carico è inserito nel connettore superiore destro.
- ◆ Il sensore Hall del filamento è inserito nel connettore in basso a destra.

Come sostituire la Loveboard
(MK4S/MK4/MK3.9S/MK3.9)

PASSO 15 Ricollegare le coperture



- ◆ Rimetti il coperchio destro della Loveboard sull'estrusore. Assicurati che copra tutti i cavi sottostanti.
- ◆ Fissala in posizione con la vite M3x10.
- ◆ Riattacca il coperchio superiore della Loveboard. Assicurati che non ci siano cavi schiacciati sotto di esso.
- ◆ Chiudi lo sportello della ventola di stampa.
