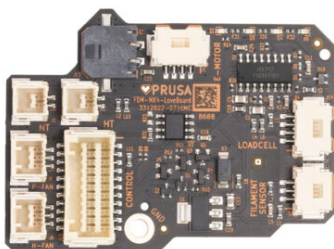


Obsah

Jak vyměnit desku Loveboard

(MK4S/MK4/MK3.9S/MK3.9)	3
Krok 1 - Úvod	4
Krok 2 - Odstranění krytů	5
Krok 3 - Odpojení kabelů	6
Krok 4 - Odstranění zadního krytu	7
Krok 5 - Odstranění desky Loveboard	8
Krok 6 - Loveboard: příprava dílů	8
Krok 7 - Instalace desky Loveboard	9
Krok 8 - Instalace zadního krytu	10
Krok 9 - Instalace krytu kabelu extruderu	11
Krok 10 - Připojení desky Loveboard (1. část)	12
Krok 11 - Připojení termistoru chladiče	13
Krok 12 - Připojení ventilátorů	13
Krok 13 - Připojení topení a termistoru	14
Krok 14 - Připojení zbývajících kabelů	15
Krok 15 - Opětovné připevnění krytů	16

Jak vyměnit desku Loveboard (MK4S/MK4/MK3.9S/MK3.9)

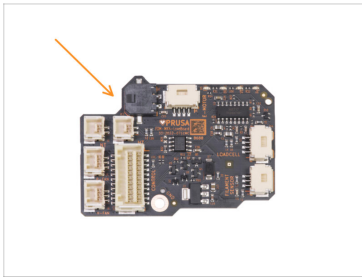


help.prusa3d.com/g525275

Naskenujte QR kód
pro nejnovější verzi
kapitoly.

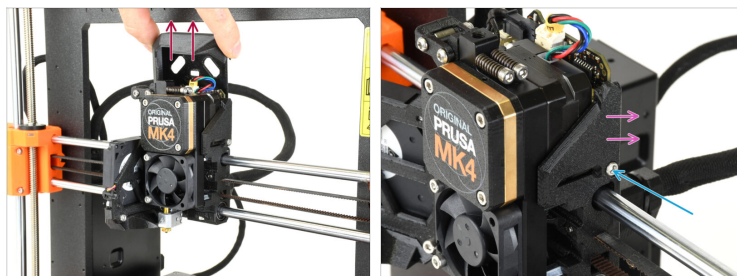


KROK 1 Úvod



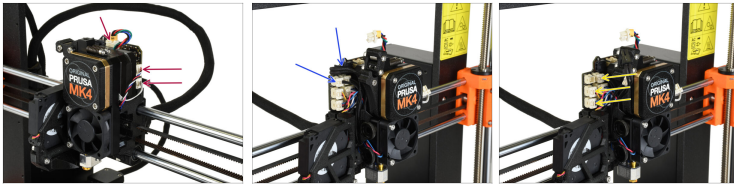
- V této příručce se budeme zabývat výměnou desky Loveboard na tiskárnách Original Prusa MK4/S/MK4/MK3.9S/MK3.9.
- ⓘ Některé díly tiskárny se mohou lišit v závislosti na modelu, ale to nenarušuje postup.
- Všechny potřebné díly jsou dostupné na našem e-shopu prusa3d.com.
- ⓘ Pro přístup do sekce náhradních dílů musíte být přihlášení.
- Než začnete, ujistěte se, že je extruder na tiskárně uprostřed os X i Z.
- Vypněte tiskárnu a odpojte ji od napájení.

KROK 2 Odstranění krytu



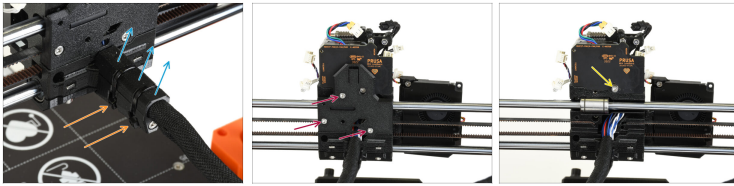
- ◆ Odstraňte horní kryt Loveboard (Loveboard-cover) z extruderu jeho vytažením nahoru.
- ◆ Povolte šroub M3x10 na pravé straně extruderu.
- ◆ Z extruderu odstraňte díl Loveboard-cover-right.

KROK 3 Odpojení kabelů



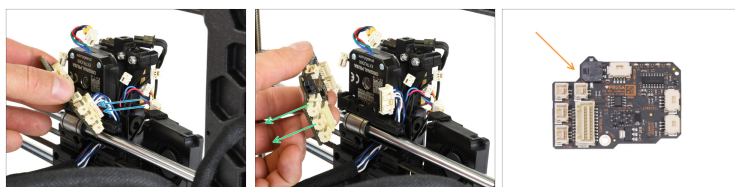
- ◆ Odpojte kabel motoru extruderu, kabel senzoru Loadcell a kabel senzoru filamentu. Všimněte si, že na každém z konektorů jsou bezpečnostní západky, které je třeba zatlačit, abyste mohli konektor odpojit.
 - ⚠ Všimněte si, že na každém z konektorů jsou bezpečnostní západky, které je třeba zatlačit, aby bylo možné konektor vyjmout.
- ◆ Odpojte kabel topení hotendu a kabel termistoru hotendu.
- ◆ Odpojte termistor chladiče, ventilátor chladiče a kabely tiskového ventilátoru.

KROK 4 Odstranění zadního krytu



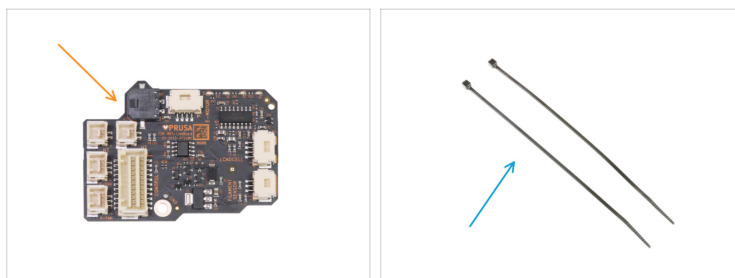
- 🟠 Odřízněte dvě stahovací pásky, které drží kryt kabelu extruderu.
- 🟢 Sejměte horní část krytu kabelu extruderu.
- 🟡 Uvolněte tři šrouby, které drží zadní kryt. Šrouby můžete ponechat uvnitř tištěné části. Odstraňte zadní kryt.
 - ⚠️ Všimněte si, že po sejmutí zadního krytu není extruder přidržován na horní hladké tyči a může se posunout dopředu. Při práci jej přidržujte rukou.
- 🟠 Odstraňte šroub M3x6, který drží desku Loveboard.

KROK 5 Odstranění desky Loveboard



- ◆ Nakloňte desku Loveboard dozadu a odpojte konektor hlavního kabelu extruderu od desky Loveboard.
- ◆ Odstraňte desku Loveboard.
- ◆ Nezapomeňte odložit starou desku Loveboard stranou, aby nedošlo k záměně s novou.

KROK 6 Loveboard: příprava dílů



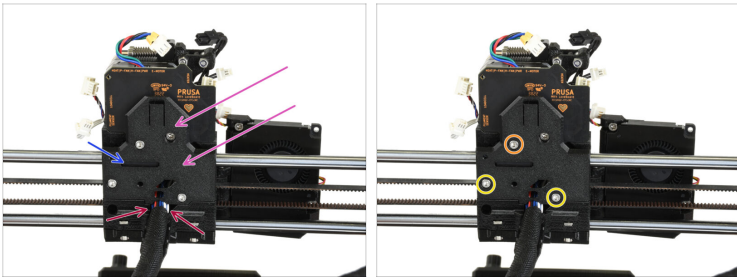
- ◆ **Pro následující kroky si prosím připravte:**
 - ◆ náhradní deska Loveboard (1x)
 - ◆ Stahovací páska (2x)

KROK 7 Instalace desky Loveboard



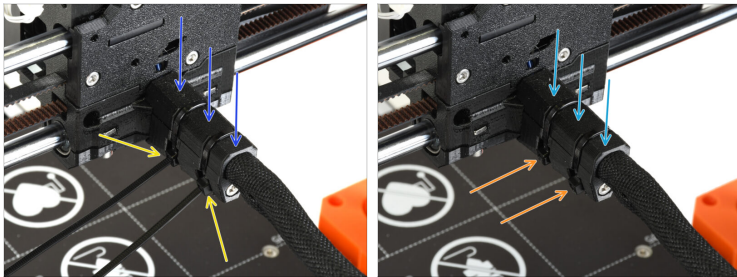
- ◆ Připojte hlavní kabel extruderu k desce Loveboard.
- ◆ Připevněte desku Loveboard k X-carriage pomocí šroubu M3x6 ve vyznačené pozici.
- ◆ Ujistěte se, že hlavní kabel extrudéru je dobře uspořádán v otvoru pod horní hladkou tyčí - aby později, po opětovném nasazení krytu, nedošlo k jeho přiskřípnutí.

KROK 8 Instalace zadního krytu



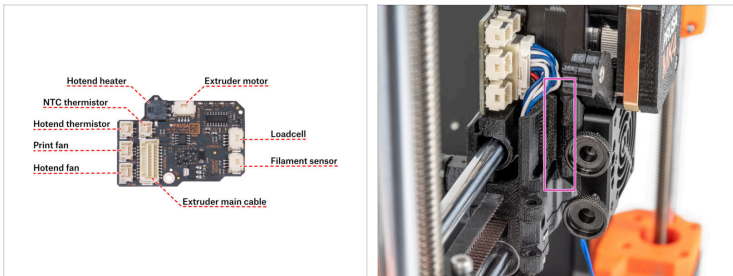
- ◆ Znovu namontujte na extruder zadní kryt.
- ◆ Ujistěte se, že žádný z jednotlivých vodičů hlavního kabelu extruderu není skřípnutý.
- ◆ Zkontrolujte, zda je gumová podložka na správném místě, za horním lineárním ložiskem, jak je vidět na obrázku.
- ◆ Kryt upevněte na místo pomocí jednoho šroubu M3x10 na horní straně.
- ◆ Utáhněte dva šrouby M3x18 na spodní straně zadního krytu.

KROK 9 Instalace krytu kabelu extruderu



- Nasadte zpět horní kryt kabelu. Ujistěte se, že je kabel dole dobře uspořádaný a nevyčnívá po stranách.
- Kryt upevněte na místo pomocí dvou stahovacích pásek. Ujistěte se, že jsou jejich konce umístěny ve vyhrazených kapsách na boku držáku kabelu (díl cable-holder), jak je vidět na obrázku.
- Utáhněte stahovací pásky a zatlačte kryt směrem ke kabelu, aby se sestava stlačila.
- Pomocí čelistových kleští odřízněte přebytečnou část stahovacích pásek.

KROK 10 Připojení desky Loveboard (1. část)



- Nyní musíme zapojit všechny kabely do příslušných konektorů na desce Loveboard.
- ⚠ **Některé kabely mají stejný konektor. Postupujte opatrně a zapojte všechny kabely do správného konektoru!**
- Všimněte si, že všechny kabely z Nextruderu na levé straně tiskové hlavy musí být vedeny vyhrazeným kanálem v X-carriage. Pokud nebudou kabely v kanálu dobře uspořádány, budete mít později problémy se zavíráním dvířek tiskového ventilátoru.

KROK 11 Připojení termistoru chladiče



- Připojte termistor chladiče do označeného konektoru na desce Loveboard.

⚠ Ujistěte se, že z chladiče vychází správný kabel, nikoli kabel vycházející z topení trysky!

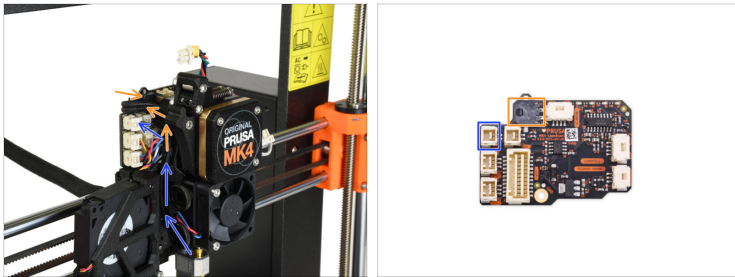
KROK 12 Připojení ventilátorů



- Připojte kabel ventilátoru chladiče do vyhrazeného konektoru v levé dolní části desky Loveboard.
- Připojte kabel tiskového ventilátoru k příslušnému konektoru na desce Loveboard.

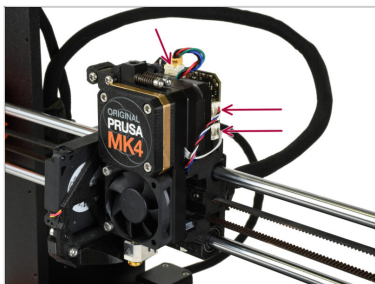
📌 Tiskový ventilátor je ventilátor na výklopných dvířkách vlevo od extruderu.

KROK 13 Připojení topení a termistoru



- Připojte kabel termistoru hotendu / trysky do příslušného konektoru.
- Připojte ohřivač hotendu do příslušného konektoru na horní straně desky Loveboard.

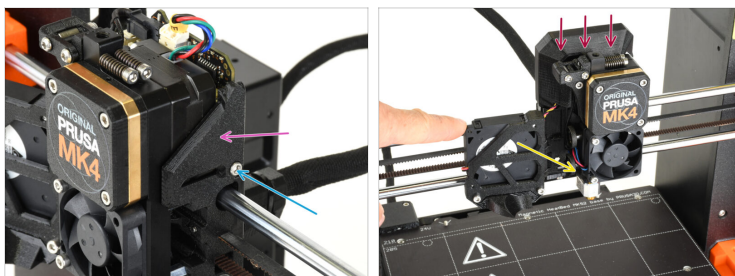
KROK 14 Připojení zbývajících kabelů



- Nakonec připojte zbývající tři kabely k desce Loveboard.
- Kabel motoru extruderu nahoře.
- Kabel Loadcell zasuňte do pravého horního konektoru.
- Hallův senzor filamentu do pravého spodního konektoru.

Jak vyměnit desku Loveboard
(MK4S/MK4/MK3.9S/MK3.9)

KROK 15 Opětovně připevnění krytů



- ◆ Znovu nasadte kryt Loveboard-right na extruder. Ujistěte se, že zakrývá všechny kabely pod sebou.
- ◆ Připevněte jej na místo pomocí šroubu M3x10.
- ◆ Znovu nasadte horní kryt desky Loveboard. Ujistěte se, že pod ním nejsou přiskřípnuté žádné kabely.
- ◆ Zavřete dvířka tiskového ventilátoru.
