

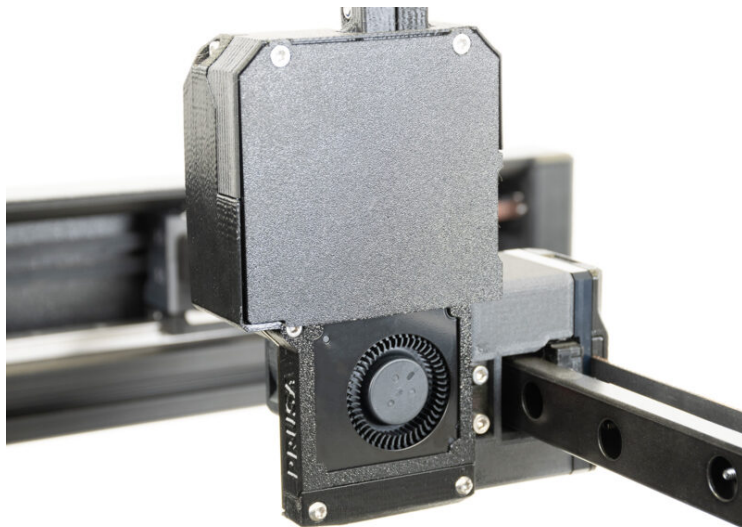
# Spis treści

## Jak wymienić wentylator druku (XL single tool)

.....	3
Krok 1 - Wprowadzenie .....	4
Krok 2 - Narzędzia niezbędne dla tej instrukcji .....	5
Krok 3 - Przygotowanie drukarki .....	6
Krok 4 - Zabezpieczenie stołu grzewczego .....	7
Krok 5 - Odłączenie wentylatora wydruku .....	8
Krok 6 - Uzyskanie dostępu do wentylatora .....	9
Krok 7 - Demontaż wentylatora wydruku .....	9
Krok 8 - Nowy wentylator wydruku - przygotowanie części .....	10
Krok 9 - Podłączenie wentylatora wydruku .....	11
Krok 10 - Montaż stelażu ekstrudera .....	12
Krok 11 - Montaż wentylatora wydruku .....	12
Krok 12 - Gotowe! .....	13



# Jak wymienić wentylator druku (XL single tool)

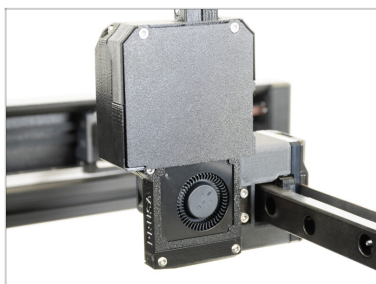


[help.prusa3d.com/g511918](https://help.prusa3d.com/g511918)

Zeskanuj kod QR,  
aby przejść do  
najnowszej wersji  
tego rozdziału.

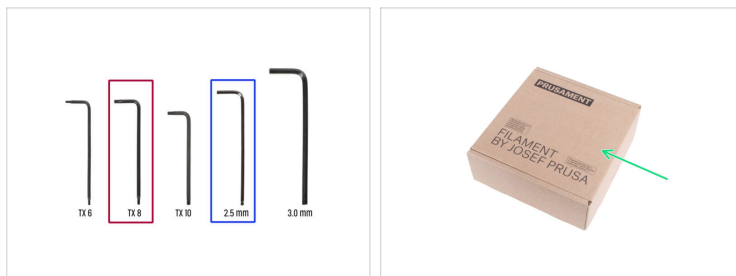


## KROK 1 Wprowadzenie



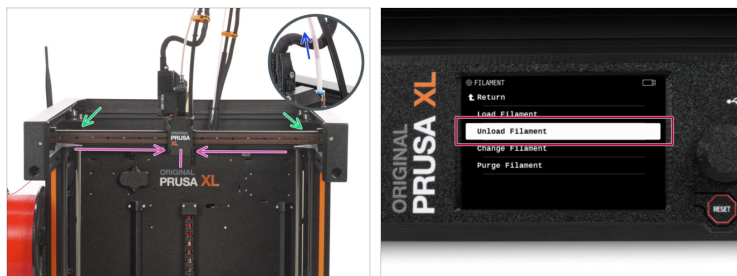
- ◆ Ten przewodnik poprowadzi Cię przez proces wymiany **wentylatora wydruku w Original Prusa XL.**
- ⓘ Niektóre części mogą różnić się nieznacznie, jednak nie ma to wpływu na procedurę.
- ◆ Wszystkie potrzebne części są dostępne w naszym sklepie internetowym [shop.prusa3d.com](http://shop.prusa3d.com)

## KROK 2 Narzędzia niezbędne dla tej instrukcji



- **Do kolejnych etapów przygotuj:**
- Klucz Torx T8
- Klucz imbusowy 2,5 mm
- Kartonowe pudełko jako ochrona stołu grzewczego podczas montażu. *Podpowiedź: użyj pudełka po Prusamencie.*

## KROK 3 Przygotowanie drukarki



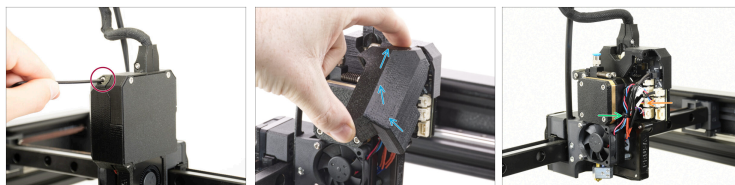
- Ręcznie przesunąć zespół osi X całkowicie do przodu drukarki.
- Przesunąć ekstruder w okolice środka osi X.
- Jeśli filament jest załadowany, rozładuj go z hotendu. Na ekranie przejdź do *Filament Rozładuj filament* → *Rozładuj filament*.
- ⚠ **UWAGA: Hotend i stół grzewczy są bardzo GORĄCE. Nie dotykaj ich!!!**
- Wyciągnij filament z hotendu. Nie jest konieczne całkowite wyciągnięcie go z drukarki, wystarczy kilka centymetrów (cali) ponad ekstruder.

## **KROK 4** Zabezpieczenie stołu grzewczego



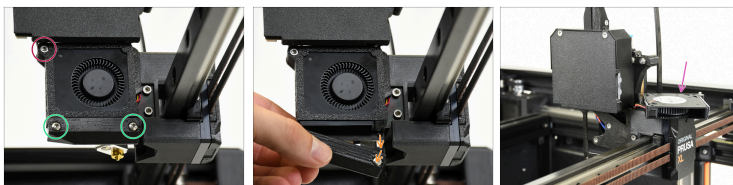
- ◆ Zalecamy zabezpieczenie stołu przed kolejnymi czynnościami.
- ◆ Upewnij się, że stół grzewczy jest schłodzony do temperatury otoczenia. Połóż pusty karton w okolicy przedniej środkowej części stołu.

## KROK 5 Odłączenie wentylatora wydruku



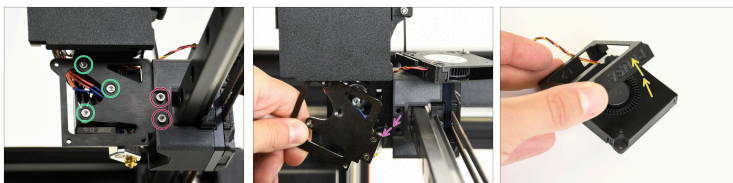
- ◆ Poluzuj śrubę M3x14 drzwi pokrywy płytki Dwarf [dwarf-cover-door].
- ◆ Podnieś drzwi pokrywy płytki Dwarf [dwarf-cover-door], aby dostać się do elektroniki.
- ◆ Przetnij opaskę zaciskową, która mocuje wszystkie przewody (uważaj, aby nie uszkodzić żadnego z przewodów).
- ⚠ Złącze posiada zatrzask zabezpieczający. Przed odłączeniem należy koniecznie nacisnąć zatrzask. W przeciwnym razie może dojść do uszkodzenia złącza.
- ◆ Odłącz przewód wentylatora wydruku.

## KROK 6 Uzyskanie dostępu do wentylatora



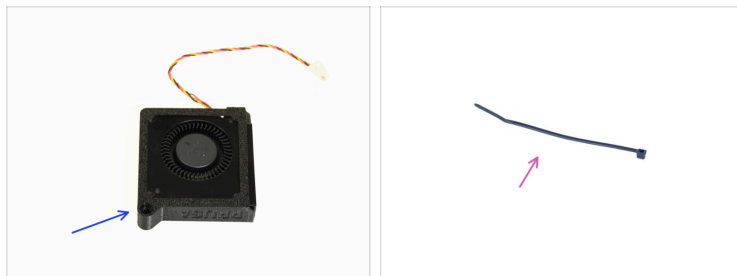
- 1 Odkręć śrubę M3x14 plastikowej pokrywy wentylatora druku.
- 2 Odkręć dwie śruby Torx T8 mocujące kanał wentylatora wydruku pod plastikową pokrywą wentylatora druku.
- 3 Zdemontuj kanał wentylatora wydruku.
- 4 Wyciągnij wentylator wydruku i umieść go na wózku osi X [X-carriage].

## KROK 7 Demontaż wentylatora wydruku



- 1 Wykręć dwie śruby M3x40.
- 2 Wykręć trzy śruby M3x10b.
- 3 Zdemontuj metalowy stelaż ekstrudera (extruder-plate).
- 4 Wyciągnij wentylator wydruku i delikatnie oddziel go od plastikowej, wydrukowanej osłony.

## KROK 8 Nowy wentylator wydruku - przygotowanie części

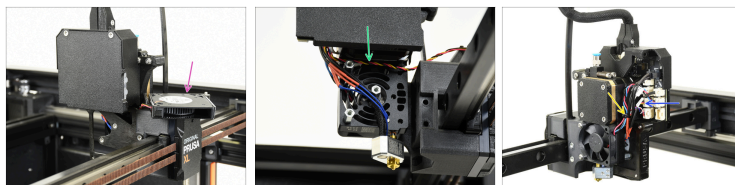


● **Do kolejnych etapów przygotuj:**

● Nowy wentylator wydruku (1x)

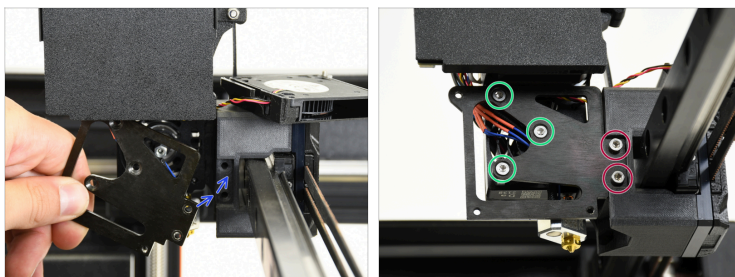
● Opaska zaciskowa (1x)

## KROK 9 Podłączenie wentylatora wydruku



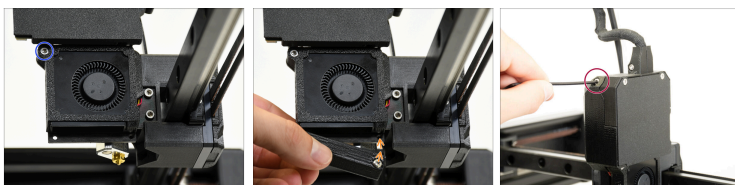
- ✿ Umieść wentylator wydruku na wózku osi X [X-carriage].
- 🟢 Poprowadź przewód wentylatora wydruku w sposób pokazany na ilustracji.
- 🟠 Podłącz wentylator wydruku do płytki Dwarf.
- ⚠️ **Nie zaciskaj opasek zbyt mocno, aby nie uszkodzić przewodów.**
- 🟡 Poprowadź opaskę zaciskową wokół wszystkich przewodów ekstrudera z wyjątkiem przewodu grzałki hotendu i przewodu termistora hotendu, następnie lekko ją zaciśnij.

## KROK 10 Montaż stelażu ekstrudera



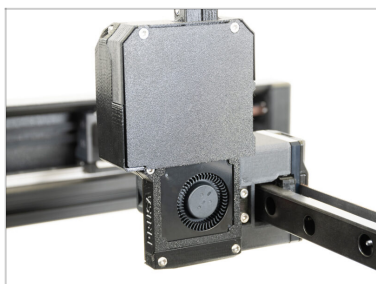
- Umieść stelaż ekstrudera (extruder-plate) w wycięciu i upewnij się, że otwory na śruby są wyrównane.
- Przykręć go przy pomocy trzech śrub M3x10b.
- Następnie przykręć dwie śruby M3x40.

## KROK 11 Montaż wentylatora wydruku



- Ustaw wentylator wydruku zgodnie z pierwszą ilustracją i przykręć go jedną śrubą M3x14.
- Zamontuj kanał wentylatora i przykręć go dwiema śrubami TX8 Torx.
- Zamontuj drzwi pokrywy płytki Dwarf [dwarf-cover-door] i przymocuj je za pomocą jednej śruby M3x14.

## KROK 12 Gotowe!



- ◆ **Dobra robota!**  
Udało Ci się wymienić wentylator wydruku w Twojej drukarce.
- ◆ Aby upewnić się, że wszystko działa zgodnie z oczekiwaniami i wszystkie przewody są prawidłowo podłączone, włącz drukarkę i **wykonaj test wentylatora** znajdujący się w *menu LCD*  
*Sterowanie*  
*Kalibracje i testy 1.*  
*Test wentylatora* →  
*Sterowanie*  
*Kalibracje i testy 1.*  
*Test wentylatora* →  
*Kalibracje i testy 1.*  
*Test wentylatora* → *1.*  
*Test wentylatora.*



---

---

---

---

---

---

---

---

---

---



---

---

---

---

---

---

---

---

---

---



---

---

---

---

---

---

---

---

---

---

