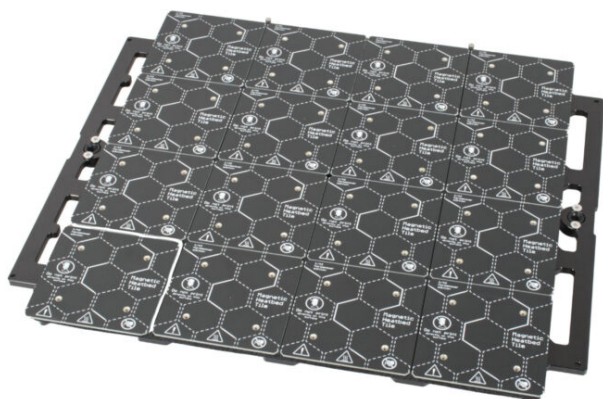


# Spis treści

<b>Jak wymienić kafelk stołu grzewczego i przewód płytki stołu grzewczego (XL) .....</b>	<b>3</b>
Krok 1 - Wprowadzenie .....	5
Krok 2 - Narzędzia niezbędne dla tej instrukcji .....	6
Krok 3 - Przygotowanie drukarki .....	7
Krok 4 - Odłączenie kafelka stołu grzewczego .....	8
Krok 5 - Demontaż kafelka stołu grzewczego .....	9
Krok 6 - Wymiana kafelka stołu grzewczego: przygotowanie części .....	10
Krok 7 - Podłączenie przewodu do płytki stołu modułowego .....	10
Krok 8 - Montaż kafelka stołu grzewczego i podłączenie .....	11
Krok 9 - Wymiana kafelka #5 lub #12 .....	12
Krok 10 - Wymiana kafelków #4 lub #13 .....	13
Krok 11 - Ponowny montaż stołu modułowego .....	14
Krok 12 - Kontrola drukarki .....	15
Krok 13 - Gotowe .....	15



# Jak wymienić kafelki stołu grzewczego i przewód płytki stołu grzewczego (XL)



[help.prusa3d.com/g511565](https://help.prusa3d.com/g511565)

**Zeskanuj kod QR,  
aby przejść do  
najnowszej wersji  
tego rozdziału.**

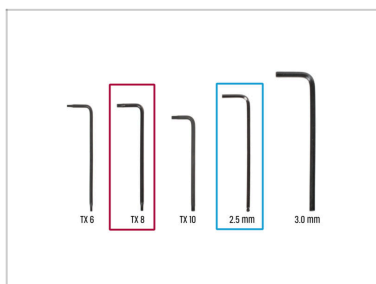




## KROK 1 Wprowadzenie



- Ten przewodnik poprowadzi Cię przez proces wymiany **kafelka stołu grzewczego i jego przewodu w Original Prusa XL**. Instrukcje są zgodne ze wszystkimi wersjami Original Prusa XL.
- Wszystkie potrzebne części są dostępne w naszym sklepie internetowym [prusa3d.com](https://prusa3d.com). Pamiętaj, że sekcja części zamiennych jest dostępna po zalogowaniu.
- ⓘ Od kwietnia 2025 r. możesz otrzymać nowy stół grzewczy. Różnica polega na czarnej gumowej opasce od dołu stołu. Montaż obu wersji jest taki sam.
  - Nowa wersja stołu: podbita gumową matą.
  - Stara wersja stołu grzewczego: bez gumowej maty.

## KROK 2 Narzędzia niezbędne dla tej instrukcji



- Do tej instrukcji przygotuj:
-  Klucz Torx T8
-  Klucz imbusowy 2,5 mm

## KROK 3 Przygotowanie drukarki



- Uruchom automatyczne bazowanie osi drukarki. Przejdź do *Sterowanie -> Auto bazowanie*.
- Opuść nieco stół grzewczy z pozycji automatycznego bazowania. Przejdź do *Sterowanie Ruch osi Ruch Z -> Ruch osi Ruch Z -> Ruch Z* i obróć pokrętkę, aby przesunąć oś.
- ⚠ **Jeśli drukarka jest nagrzana, należy ją schłodzić.** Przejdź do *Sterowanie Temperatura Chłodzenie -> Temperatura Chłodzenie -> Chłodzenie*. Poczekaj, aż drukarka całkowicie ostygnie.
- Ustaw przełącznik zasilania w pozycji OFF (symbol "O").
- Odłącz przewód zasilania z tyłu drukarki.
- Zdejmij płytę stalową stołu.

## KROK 4 Odłączenie kafelka stołu grzewczego



- i** Płyta stołu modułowego znajduje się pod stołem grzewczym i jest przykryta obudową. Każdy kafelki stołu grzewczego jest połączony ze stołem modułowym za pomocą przewodu.

  - Obudowa sterownika stołu [bed-controller-case] ma wygrawerowane numery pod odpowiednim kafelkiem stołu grzewczego, z 8 przewodami na stronę.
- 📌** Zlokalizuj przewód kafelka stołu grzewczego na podstawie jego numeru.
- ⚠️** Każde złącze ma zatrzask zabezpieczający, który **należy koniecznie nacisnąć przed odłączeniem**. W przeciwnym razie może dojść do uszkodzenia złącza.
- W przypadku wymiany przewodu kafelka stołu grzewczego, odłącz przewód od płytki stołu modułowego.
- Kafelki stołu grzewczego są ponumerowane zgodnie z ilustracją.
- Od strony płytki stołu modułowego odłącz przewód kafelka stołu grzewczego, który będzie wymieniany.

## KROK 5 Demontaż kafełka stołu grzewczego



Każdy kafelek stołu grzewczego jest przymocowany od dołu czterema śrubami. Zidentyfikuj te, które przytrzymują kafelek stołu grzewczego, który zostanie wymieniony.



Za pomocą klucza imbusowego TX 8 odkręć cztery śruby M3x10rT mocujące kafelek stołu grzewczego wraz z podkładkami M3.



**Nie wyrzucaj śrub i podkładek! Wykorzystamy je później.**



Wyciągnij kafelek stołu grzewczego i odłóż go na bok. *Na przykładowej ilustracji wyciągnęliśmy kafelek #7.*



Jeśli chcesz zdemontować kafelki #4, #5, #12 lub #13, instrukcje znajdziesz w dalszych etapach.

**Nie pomijaj jednak najbliższych kroków i przeczytaj całą instrukcję!**

Jak wymienić kafelkę stołu grzewczego i przewód płytki stołu grzewczego (XL)

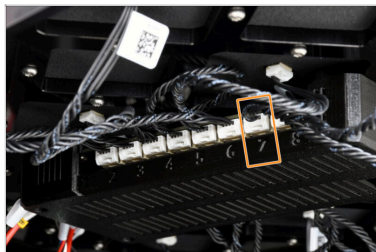
## KROK 6 Wymiana kafelka stołu grzewczego: przygotowanie części



Do kolejnego etapu przygotuj:

- Kafelek stołu grzewczego (1x)
- Przewód kafelka stołu grzewczego (1x)
- Śruba M3x10rT (4x)
- Podkładka M3 (4x)

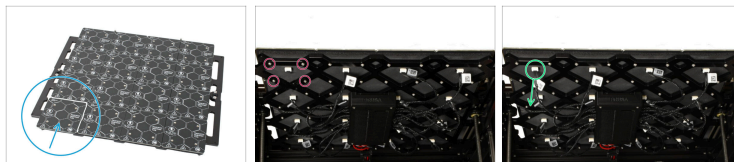
## KROK 7 Podłączenie przewodu do płytki stołu modułowego



- Po jednej stronie przewodu znajduje się etykieta z kodem QR.
- Weź złącze Molex, przy którym nie ma etykiety z kodem QR i podłącz je do płyty stołu modułowego.

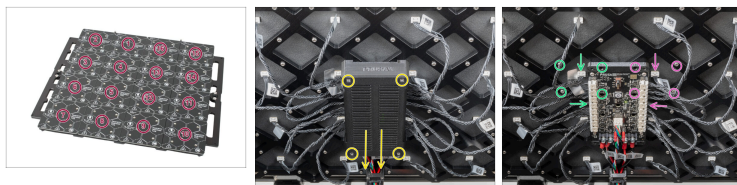
Jak wymienić kafelki stołu grzewczego i przewód płytki stołu grzewczego (XL)

## KROK 8 Montaż kafelka stołu grzewczego i podłączenie



- Umieść kafelki stołu grzewczego na swoim miejscu.
- Za pomocą klucza TX8 dokręć śruby wraz z podkładkami.
- Podłącz przewód kafelka stołu grzewczego do kafelka.

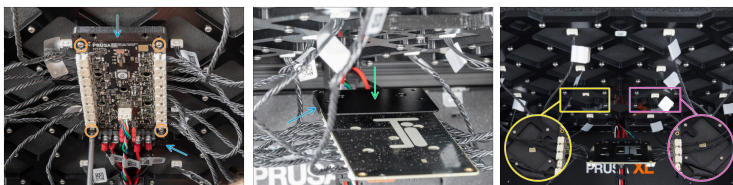
## KROK 9 Wymiana kafelka #5 lub #12



**⚠** Kolejne instrukcje dotyczą tylko wymiany kafelków #4, 5, 12 oraz 13.  
Jeśli nie wymieniasz żadnego z nich, przejdź do:  
**Kontrola drukarki**

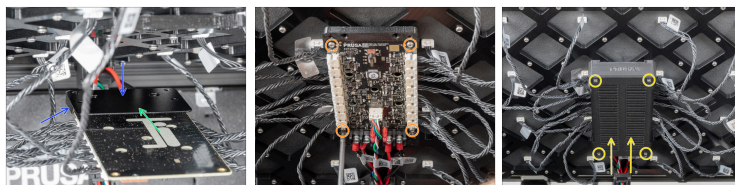
- 🟡** Odkręć cztery śruby M3x20rT i zdejmij pokrywę stołu.
- ⓘ** Przejdź do tego kroku, jeśli wymieniasz kafelek #4 lub #13
- ⬛** **Kafelki #5 i #12 możesz wymienić bez demontażu stołu.**
  - 🟢** Cztery śruby M3x10rT mocujące kafelek #5 są łatwo dostępne przez otwory w stole.
  - 🟣** Cztery śruby M3x10rT mocujące kafelek #12 są łatwo dostępne przez otwory w stole.

## KROK 10 Wymiana kafelków #4 lub #13



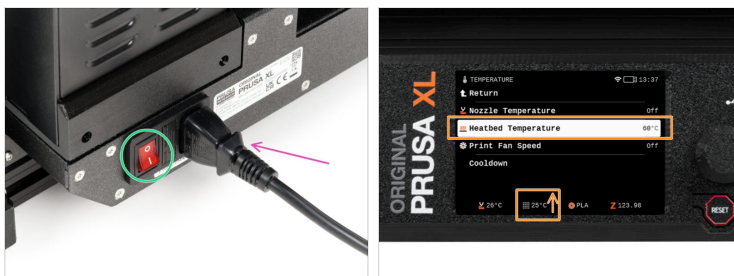
- Aby wymienić kafelki #4 lub #13, należy zdemontować stół w całości, aby uzyskać dostęp do jednej ze śrub mocujących.
- Odkręć cztery śruby M3x10rT mocujące stół modułowy. Podczas wykręcania ostatniej śruby przytrzymaj stół w miejscu.
- Złap przednie i tylne mocowanie na obu końcach płytki. **Ostrożnie opuść stół, aby plastikowe mocowanie nie wypadły.**
- Chwyć osłonę PCB stołu modułowego i zdejmij ją razem z plastikowymi mocowaniami.
  - Cztery śruby M3x10rT mocujące kafelek #4 są teraz dostępne.
  - Masz teraz łatwy dostęp do czterech śrub M3x10rT mocujących kafelek #13.

## KROK 11 Ponowny montaż stołu modułowego



- ◆ Osłona PCB stołu modułowego [Modular Bed PCB Shield] (część metalowa) powinna znajdować się na plastikowej części.
- ◆ Plastikowa i metalowa część nie są ze sobą połączone. Musisz je przytrzymać podczas wyrównywania płytki ze stołem.
- ◆ Wyrównaj plastikowe przednie i tylne mocowanie, a następnie ostrożnie przysuń płytę do stołu modułowego.
- ◆ Zamocuj płytę z powrotem na stole grzewczym. Dokręć płytę czterema śrubami M3x10t.
- ◆ Przyłóż pokrywę elektroniki i dokręć cztery śruby M3x16.

## KROK 12 Kontrola drukarki



- ◆ Z tylnej strony drukarki podłącz przewód zasilacza.
- ◆ Ustaw przełącznik zasilania w pozycji ON (symbol "I").
- ◆ Ustaw temperaturę dla całego stołu modułowego, przechodząc do *Sterowanie Temperatura* → *Temperatura stołu* → *Temperatura stołu* i sprawdź, czy temperatura regularnie rośnie.

## KROK 13 Gotowe



- ◆ To wszystko, dobra robota! Właśnie z powodzeniem udało Ci się wymienić kafelek stołu grzewczego w Original Prusa XL.



---

---

---

---

---

---

---

---

---

---



---

---

---

---

---

---

---

---

---

---

