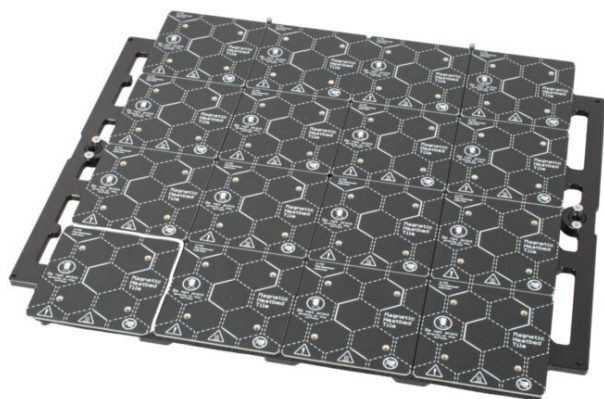


Indice

Come sostituire una piastrella del piano

riscaldato e il relativo cavo (XL)	3
Passo 1 - Introduzione	5
Passo 2 - Attrezzi necessari per questa guida	6
Passo 3 - Preparare la stampante	7
Passo 4 - Scollegare il cavo della piastrella del piano riscaldato	8
Passo 5 - Rimozione della piastrella del piano riscaldato	9
Passo 6 - Sostituzione della piastrella del piano riscaldato - preparazione dei componenti ..	10
Passo 7 - Collegare il cavo della scheda del piano modulare	10
Passo 8 - Installazione e collegamento della piastrella del piano riscaldato	11
Passo 9 - Scambio piastrelle 5 o 12	12
Passo 10 - Scambio piastrelle 4 o 13	13
Passo 11 - Reinstallazione della Scheda del piano modulare	14
Passo 12 - Provare la stampante	15
Passo 13 - È fatta!	15

Come sostituire una piastrella del piano riscaldato e il relativo cavo (XL)



help.prusa3d.com/g511568

**Scansionare il
codice QR per
visualizzare la
versione più recente
di questo capitolo.**



Come sostituire una piastrella del piano riscaldato e il relativo cavo (XL)

PASSO 1 Introduzione



- ◆ Questa guida spiega come sostituire una **piastrella del piano riscaldato e il suo cavo su Original Prusa XL**.

Le istruzioni sono compatibili con tutte le versioni Original Prusa XL.

- ◆ Tutte le parti necessarie sono disponibili nel nostro shop prusa3d.com - Tieni presente che devi aver effettuato il login per poter accedere alla sezione ricambi.

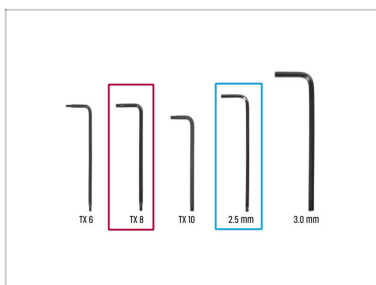
- ⓘ A partire da aprile 2025, potresti ricevere un nuovo piano riscaldato. La differenza è costituita dall'elastico nero sul lato inferiore del piano riscaldato.

L'assemblaggio di entrambe le versioni è lo stesso.

- ◆ Nuova versione del piano riscaldato: Con elastico.
- ◆ Precedente versione del piano riscaldato: senza elastico.

Come sostituire una piastrina del piano riscaldato e il

PASSO 2 Attrezzi necessari per questa guida



- **Per questa guida prepara:**
- Chiave Torx TX8
- Chiave a brugola da 2.5mm

Come sostituire una piastrina del piano riscaldato e il relativo cavo (XL)

PASSO 3 Preparare la stampante



- Fai l'auto-home della stampante, navigando su *Controllo ->Auto Home*.
- Abbassa leggermente il piano riscaldato dalla posizione di auto-home. Vai su *Controllo ->Muovi asse ->Sposta Z* e ruota la manopola per spostare l'asse.
- ⚠ **Se la stampante è riscaldata, raffreddala.** Vai su *Controllo ->Temperatura ->Raffredda*. Attendi che la stampante si raffreddi completamente.
- Spegni l'interruttore di alimentazione (simbolo "O").
- Dal lato posteriore della stampante, scollega il cavo dell'alimentatore.
- Rimuovi la piastra d'acciaio.

Come sostituire una piastrina del piano riscaldato e il relativo cavo (XL)

PASSO 4 Scollegare il cavo della piastrina del piano riscaldato



i La scheda del Piano Modulare si trova al di sotto del piano riscaldato ed è coperta dalla custodia del controllore del piano. Ogni piastrina del piano riscaldato è collegata al piano modulare tramite un cavo.

● La custodia del controller del piano ha dei numeri incisi sotto il cavo del piano riscaldato corrispondente, con 8 cavi per ogni lato.

📌 Individua il cavo della piastrina del piano riscaldato in base al numero della piastrina stessa.

⚠ Ogni connettore è dotato di un fermo di sicurezza. È necessario premere il fermo prima di scollegarlo. In caso contrario, il connettore potrebbe danneggiarsi.

● In caso di sostituzione del cavo delle piastrine del piano riscaldato, scollega il cavo dal pannello del piano modulare.

● Le piastrine del piano riscaldato sono numerate come mostrato nell'immagine.

● Dal lato della scheda del piano modulare, scollega il cavo associato alla piastrina che verrà sostituita.

Come sostituire una piastrella del piano riscaldato e il relativo cavo (XL)

PASSO 5 Rimozione della piastrella del piano riscaldato



Ogni piastrella del piano riscaldato è tenuta in posizione dal basso da quattro viti. Individua quelle che tengono la piastrella del piano riscaldato da sostituire.

- Utilizzando la chiave a brugola TX 8, allenta le quattro viti M3x10rT che tengono in posizione la piastrella del piano riscaldato, insieme alle rondelle M3.



Non buttare via le viti e le rondelle! Le riutilizzeremo in seguito.

- Rimuovi la piastrella del piano riscaldato e mettila da parte. *Nell'immagine di esempio, viene rimossa la piastrella 7 del piano riscaldato.*



Se devi rimuovere le mattonelle 4, 5, 12 o 13, le istruzioni sono riportate nei passaggi successivi. **Tuttavia, non saltare i passi successivi e leggi tutta la guida!**

Come sostituire una piastrina del piano riscaldato e il relativo cavo (XL)

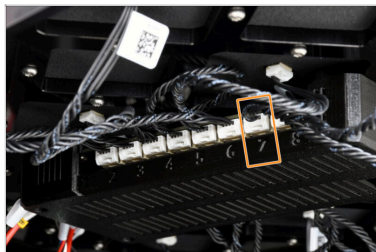
PASSO 6 Sostituzione della piastrina del piano riscaldato - preparazione dei componenti



● Per il seguente passo prepara:

- Piastrina piano riscaldato (1x)
- Cavo della piastrina del piano riscaldato (1x)
- Viti M3x10rT (4x)
- Rondelle M3 (4x)

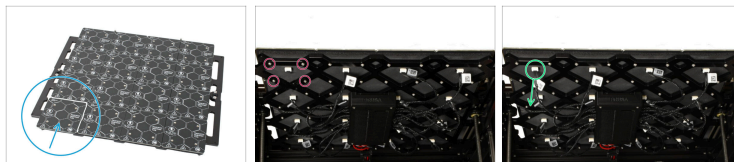
PASSO 7 Collegare il cavo della scheda del piano modulare



- Su un lato del cavo è applicata un'etichetta con codice QR.
- Utilizzando il connettore Molex più lontano dall'etichetta con il codice QR, collega il cavo alla scheda del piano modulare.

Come sostituire una piastrina del piano riscaldato e il relativo cavo (XL)

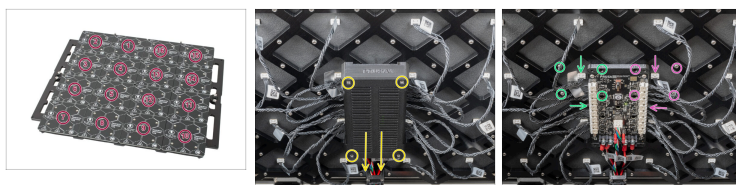
PASSO 8 Installazione e collegamento della piastrina del piano riscaldato



- Posiziona la piastrina del piano riscaldato sul suo posto.
- Utilizzando la chiave TX8, stringi le viti e le relative rondelle.
- Collega il cavo alla piastrina del piano riscaldato.

Come sostituire una piastrina del piano riscaldato e il relativo cavo (XL)

PASSO 9 Scambio piastrine 5 o 12



⚠ I passaggi seguenti sono validi solo se stai sostituendo le piastrine 4, 5, 12 o 13. Se non stai scambiando nessuna di queste, salta a questo passaggio: **Provare della stampante**

🟡 Svita le quattro viti M3x20rT e rimuovi la copertura del piano modulare.

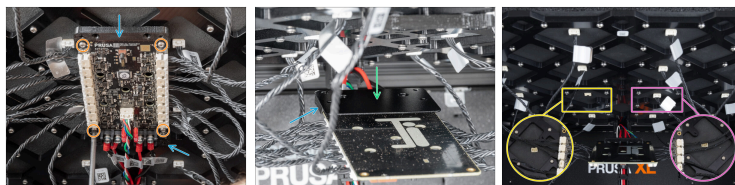
ⓘ Vedi questo passaggio quando Sostituisce le piastrine 4 o 13

⬛ **Sostituisce le piastrine 5 e 12 senza rimuovere il piano modulare.**

🟢 Le quattro viti M3x10rT che tengono la piastrina 5 sono facilmente accessibili attraverso i fori del piano modulare.

🟣 Le quattro viti M3x10rT che tengono la piastrina 12 sono facilmente accessibili attraverso i fori del piano modulare.

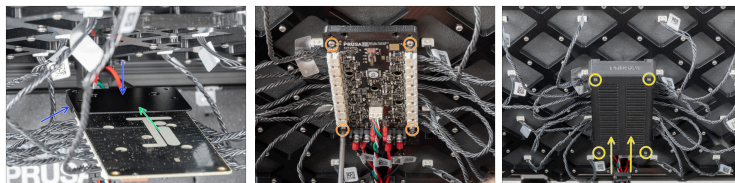
PASSO 10 Scambio piastrelle 4 o 13



- Per sostituire le piastrelle 4 o 13, è necessario rimuovere il piano modulare per accedere a una delle viti che tengono ciascuna piastrella del piano riscaldato.
- Svita le quattro viti M3x10rT che tengono il piano modulare. Tieni il piano modulare in posizione mentre rimuovi l'ultima vite.
- Tieni il supporto di plastica posteriore e quello anteriore a ciascuna estremità. **Abbassa lentamente il piano modulare in modo che i supporti di plastica non cadano.**
- Fissa il coperchio del PCB del piano modulare e rimuovilo insieme ai supporti in plastica.
 - Le quattro viti M3x10rT che tengono la piastrella 4 sono ora accessibili.
 - Le quattro viti M3x10rT che tengono la piastrella 13 sono ora accessibili.

Come sostituire una piastrina del piano riscaldato e il relativo cavo (XL)

PASSO 11 Reinstallazione della Scheda del piano modulare



- ◆ La schermatura del PCB del piano modulare deve trovarsi sulla parte superiore della parte in plastica mount-rear.
- ◆ Il supporto posteriore in plastica e il la custodia del PCB del piano modulare non sono fissate tra loro. Devi tenere i pezzi mentre allinei la scheda con il piano riscaldato.
- ◆ Allinea il supporto anteriore in plastica e spingi delicatamente la scheda verso il piano riscaldato.
- ◆ Ricolloca la scheda sul piano riscaldato. Fissa la scheda con quattro viti M3x10t.
- ◆ Rimetti la copertura elettronica e fissala con quattro viti M3x16.

Come sostituire una piastrina del piano riscaldato e il relativo cavo (XL)

PASSO 12 Provare la stampante



- ◆ Dal lato posteriore, collega il cavo di alimentazione.
- ◆ Accendi l'interruttore di alimentazione (simbolo "I").
- ◆ Imposta una temperatura per l'intero piano modulare, andando su *Controllo -> Temperatura piano riscaldato*, e vedi se la temperatura aumenta regolarmente.

PASSO 13 È fatta!



- ◆ Ecco fatto, ottimo lavoro! Hai appena sostituito correttamente la piastrina del piano riscaldato di Original Prusa XL.
