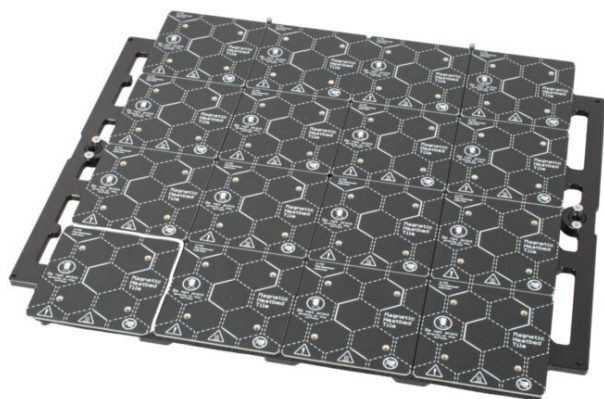


# Table des matières

<b>Comment remplacer une tuile du plateau chauffant et un câble de tuile du plateau chauffant (XL)</b> .....	3
Étape 1 - Introduction .....	5
Étape 2 - Outils nécessaires pour ce guide .....	6
Étape 3 - Préparation de l'imprimante .....	7
Étape 4 - Déconnexion du câble de la tuile du plateau chauffant .....	8
Étape 5 - Retrait de la tuile du plateau chauffant .....	9
Étape 6 - Remplacement de la tuile du plateau chauffant - préparation des pièces .....	10
Étape 7 - Connexion du câble à la carte Modular Bed .....	10
Étape 8 - Installation de la tuile du plateau chauffant et connexion .....	11
Étape 9 - Échange des tuiles 5 ou 12 .....	12
Étape 10 - Échange des tuiles 4 ou 13 .....	13
Étape 11 - Réinstallation de la carte du plateau modulaire .....	14
Étape 12 - Test de l'imprimante .....	15
Étape 13 - C'est fini .....	15



# Comment remplacer une tuile du plateau chauffant et un câble de tuile du plateau chauffant (XL)



[help.prusa3d.com/g511569](https://help.prusa3d.com/g511569)

**Scannez le QR code  
pour afficher la  
dernière version de  
ce chapitre.**



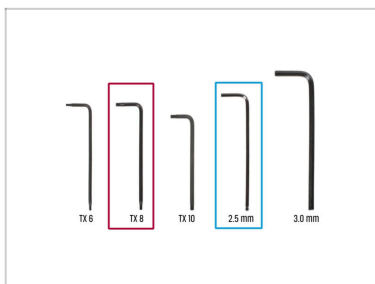
# Comment remplacer une tuile du plateau chauffant et un câble de tuile du plateau chauffant (XL)

## ÉTAPE 1 Introduction



- ◆ Ce guide vous guidera à travers le remplacement d'une **tuile du plateau chauffant et de son câble** sur l'**Original Prusa XL**.  
Les instructions sont compatibles avec toutes les versions de l'Original Prusa XL.
- ◆ Toutes les pièces nécessaires sont disponibles dans notre boutique [prusa3d.com](https://prusa3d.com) - Notez que vous devez être connecté pour avoir accès à la section des pièces détachées.
- ⓘ À partir d'avril 2025, vous pourrez recevoir un nouveau plateau chauffant. La différence réside dans la bande de caoutchouc noire située sur la face inférieure du plateau chauffant.  
L'assemblage des deux versions est le même.
  - ◆ Nouvelle version du plateau chauffant : Avec bande de caoutchouc.
  - ◆ Ancienne version du plateau chauffant : sans bande de caoutchouc.

## ÉTAPE 2 Outils nécessaires pour ce guide



- **Pour ce guide, veuillez préparer :**
- Clé Torx TX8
- Clé Allen de 2,5 mm

## ÉTAPE 3 Préparation de l'imprimante



- Faites une prise d'origine de l'imprimant, en accédant à *Contrôle* -> *Prise d'origine Auto*.
- Abaissez légèrement le plateau chauffant depuis la position de prise d'origine. Allez dans *Contrôle* -> *Déplacer l'axe* -> *Déplacer Z* et tournez le bouton pour déplacer l'axe.
- ⚠ **Si l'imprimante est chauffée, refroidissez-la. Allez dans *Contrôle* -> *Température* -> *Refroidissement*. Attendez que l'imprimante refroidisse complètement.**
- Coupez l'interrupteur d'alimentation (symbole "O").
- Depuis l'arrière de l'imprimante, débranchez le câble du bloc d'alimentation.
- Retirez la feuille d'acier.

Comment remplacer une tuile du plateau chauffant et un  
câble de tuile du plateau chauffant (XL)

## ÉTAPE 4 Déconnexion du câble de la tuile du plateau chauffant



**i** La carte Modular Bed est située sous le plateau chauffant et est recouverte par le bed-controller-case. Chaque tuile du plateau chauffant est reliée à la Modular Bed par un câble.

- Le bed-controller-case comporte des numéros gravés sous le câble de la tuile du plateau chauffant correspondante, avec 8 câbles de chaque côté.



Localisez le câble de la tuile du plateau chauffant en fonction du numéro de la tuile du plateau chauffant.



**Chaque connecteur a un loquet de sécurité. Il est nécessaire d'appuyer sur le loquet avant de le déconnecter. Sinon, le connecteur pourrait être endommagé.**

- En cas de remplacement du câble de la tuile du plateau chauffant, débranchez le câble de la carte Modular Bed.
- Les tuiles du plateau chauffant sont numérotées comme indiqué sur l'image.
- Du côté de la carte Modular Bed, débranchez le câble associé à la tuile du plateau chauffant qui sera remplacée.

Comment remplacer une tuile du plateau chauffant et un  
câble de tuile du plateau chauffant (XL)

## ÉTAPE 5 Retrait de la tuile du plateau chauffant



Chaque tuile du plateau chauffant est maintenue en place par le bas par quatre vis. Identifiez celles qui maintiennent la tuile du plateau chauffant qui sera remplacée.



À l'aide de la clé Allen TX 8, desserrez les quatre vis M3x10rT qui maintiennent la tuile du plateau chauffant en place, ainsi que leurs rondelles M3.



**Ne jetez pas les vis et les rondelles ! Nous les utiliserons plus tard.**



Retirez la tuile du plateau chauffant et rangez-la. *Dans l'image d'exemple, la tuile du plateau chauffant 7 est retirée.*



Si vous devez retirer les tuiles 4, 5, 12 ou 13, des instructions seront fournies dans les étapes suivantes.

**Cependant, ne sautez pas les étapes suivantes et lisez l'intégralité du guide !**

Comment remplacer une tuile du plateau chauffant et un  
câble de tuile du plateau chauffant (XL)

## ÉTAPE 6 Remplacement de la tuile du plateau chauffant - préparation des pièces



● Pour l'étape suivante, merci de préparer :

- Tuile du plateau chauffant (1x)
- Câble de la tuile du plateau chauffant (1x)
- Vis M3x10rT (4x)
- Rondelles M3 (4x)

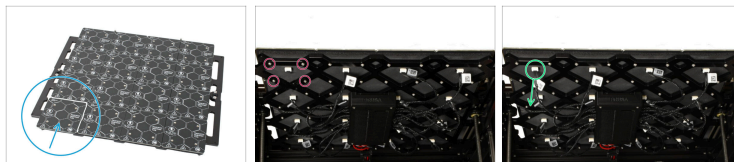
## ÉTAPE 7 Connexion du câble à la carte Modular Bed



- ⓘ Sur un côté du câble se trouve une étiquette de QR code.
- À l'aide du connecteur Molex le plus éloigné de l'étiquette du QR code, connectez le câble à la carte Modular Bed.

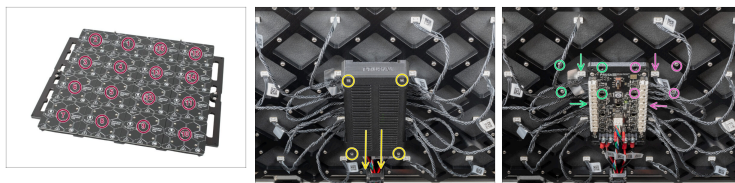
Comment remplacer une tuile du plateau chauffant et un  
câble de tuile du plateau chauffant (XL)

## ÉTAPE 8 Installation de la tuile du plateau chauffant et connexion



- Placez la tuile du plateau chauffant à sa place.
- A l'aide de la clé TX8, serrez les vis ensemble avec leurs rondelles.
- Connectez le câble de la tuile du plateau chauffant à la tuile du plateau chauffant.

## ÉTAPE 9 Échange des tuiles 5 ou 12



**⚠** Les étapes suivantes s'appliquent uniquement si vous échangez les tuiles 4, 5, 12 ou 13.  
Si vous n'échangez aucun de ces éléments, passez directement à cette étape : Test de l'imprimante

◆ Dévissez les quatre vis M3x20rT et retirez le capot du plateau modulaire.

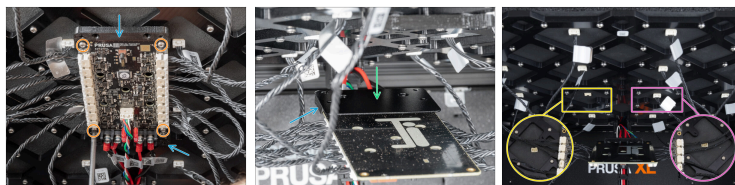
ⓘ Voir cette étape pour l'Échange des tuiles 4 ou 13

◆ **Échangez les tuiles 5 et 12 sans retirer le plateau modulaire.**

◆ Les quatre vis M3x10rT qui maintiennent la tuile 5 sont facilement accessibles à travers les trous du plateau modulaire.

◆ Les quatre vis M3x10rT qui maintiennent la tuile 12 sont facilement accessibles à travers les trous du plateau modulaire.

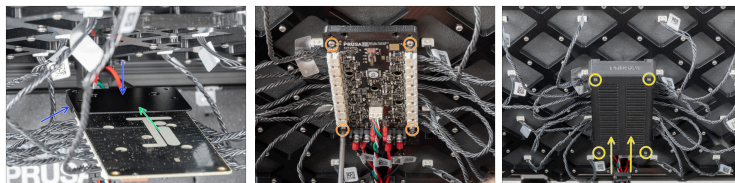
## ÉTAPE 10 Échange des tuiles 4 ou 13



- Pour échanger les tuiles 4 ou 13, le plateau modulaire doit être retiré pour accéder à l'une des vis maintenant chaque tuile du plateau chauffant.
- Dévissez les quatre vis M3x10rT qui maintiennent le plateau modulaire. Maintenez le plateau modulaire en place pendant que vous retirez la dernière vis.
- Maintenez le support en plastique arrière et le support avant à chaque extrémité. **Abaissez lentement le plateau modulaire afin que les supports en plastique ne tombent pas.**
- Fixez la protection du PCB du plateau modulaire et retirez-la avec les supports en plastique.
  - Les quatre vis M3x10rT maintenant la tuile 4 sont maintenant accessibles.
  - Les quatre vis M3x10rT maintenant la tuile 13 sont maintenant accessibles.

Comment remplacer une tuile du plateau chauffant et un  
câble de tuile du plateau chauffant (XL)

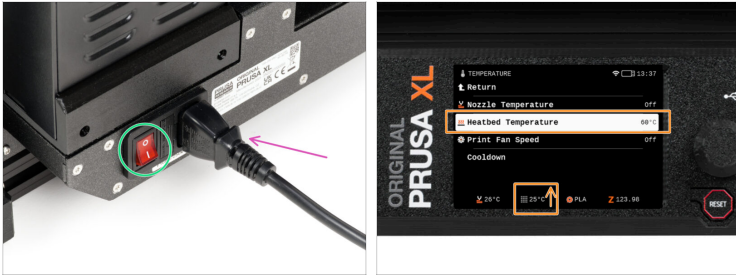
## ÉTAPE 11 Réinstallation de la carte du plateau modulaire



- ◆ La protection du PCB du plateau modulaire doit être placée sur le dessus de la pièce arrière du support en plastique
- ◆ Le support arrière en plastique et la protection du PCB du plateau modulaire ne sont pas fixés l'un à l'autre. Vous devez tenir les pièces pendant que vous alignez la carte avec le plateau chauffant.
- ◆ Alignez le support avant en plastique et poussez doucement la carte du plateau modulaire sur le plateau chauffant.
- ◆ Fixez la carte sur le plateau chauffant. Fixez la carte avec quatre vis M3x10t.
- ◆ Positionnez le capot arrière de l'électronique et fixez-le avec quatre vis M3x16.

# Comment remplacer une tuile du plateau chauffant et un câble de tuile du plateau chauffant (XL)

## ÉTAPE 12 Test de l'imprimante



- Depuis l'arrière, branchez le câble d'alimentation.
- Allumez l'interrupteur d'alimentation (symbole "I").
- Réglez une température sur l'ensemble du plateau modulaire, en accédant à *Contrôle* -> *Température du plateau chauffant*, et voyez si la température augmente régulièrement.

## ÉTAPE 13 C'est fini



- Ça y est, bon travail ! Vous venez de remplacer avec succès la tuile du plateau chauffant sur l'Original Prusa XL.



---

---

---

---

---

---

---

---

---

---



---

---

---

---

---

---

---

---

---

---

