

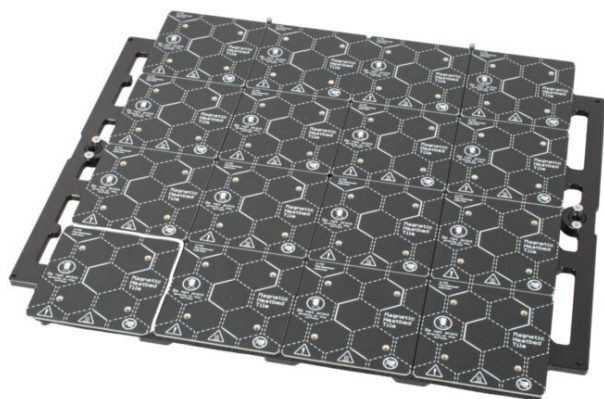
# Obsah

## **Jak vyměnit dlaždici vyhřívané podložky a**

<b>kabel dlaždice vyhřívané podložky (XL) .....</b>	<b>3</b>
Krok 1 - Úvod .....	5
Krok 2 - Nářadí potřebné pro tento návod .....	6
Krok 3 - Příprava tiskárny .....	7
Krok 4 - Odpojení kabelu dlaždice vyhřívané podložky .....	8
Krok 5 - Odstranění dlaždice vyhřívané podložky .....	9
Krok 6 - Výměna dlaždice vyhřívané podložky - příprava dílů .....	10
Krok 7 - Zapojení kabelu do Modulární desky vyhřívané podložky .....	10
Krok 8 - Instalace dlaždice vyhřívané podložky a připojení .....	11
Krok 9 - Výměna dlaždice vyhřívané podložky 5 a 12 .....	12
Krok 10 - Výměna dlaždice vyhřívané podložky 4 a 13 .....	13
Krok 11 - Opětovná instalace desky Modulárního bedu .....	14
Krok 12 - Otestování tiskárny .....	15
Krok 13 - Hotovo .....	15



# Jak vyměnit dlaždici vyhřívané podložky a kabel dlaždice vyhřívané podložky (XL)



[help.prusa3d.com/g511564](https://help.prusa3d.com/g511564)

**Naskenujte QR kód  
pro nejnovější verzi  
kapitoly.**



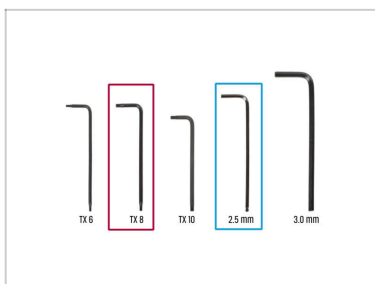
## KROK 1 Úvod



- ◆ Tento návod se zabývá výměnou **dlaždice vyhřívané podložky a kabelu** na tiskárně **Original Prusa XL**. Návod je kompatibilní se všemi verzemi Original Prusa XL.
- ◆ Všechny potřebné díly jsou dostupné na našem e-shopu [prusa3d.com](https://prusa3d.com). -Všimněte si, že pro přístup do sekce náhradních dílů musíte být přihlášení.
- ⓘ Od dubna 2025 můžete obdržet novou vyhřívanou podložku. Rozdíl je v černé gumičce na spodní straně vyhřívané podložky. Sestava obou verzí je stejná.
  - ◆ Nová verze vyhřívané podložky: S gumičkou.
  - ◆ Stará verze vyhřívané podložky: Bez gumičky.

Jak vyměnit dlaždici vyhřívané podložky a kabel dlaždice  
vyhřívané podložky (XL)

## KROK 2 Nářadí potřebné pro tento návod



● Pro tento návod si  
prosím připravte:

● TX8 Torx klíč

● 2,5mm inbusový klíč

## KROK 3 Příprava tiskárny



- Nastavte výchozí pozici tiskárny tak, že přejdete do *Ovládání* ->*Autohome*.
- Lehce snižte pozici vyhřívané podložky oproti výchozí pozici. Přejděte do *Ovládání* ->*Pohyb osy* ->*Osa Z* a otočte tlačítkem pro posunutí osy.
- ⚠ **Pokud je tiskárna zahřátá, nechte ji zchladnout.** Přejděte do *Ovládání* ->*Teplota* ->*Zchladit*. Vyčkejte, až tiskárna zcela zchladne.
- Vypněte vypínač (symbol "O")
- Ze zadní strany tiskárny odpojte kabel zdroje napájení.
- Odstraňte ocelový tiskový plát.

## KROK 4 Odpojení kabelu dlaždice vyhřívané podložky



- ❗ Modulární deska vyhřívané podložky je umístěna pod vyhřívanou podložkou a je zakryta dílem bed-controller-case. Každá dlaždice vyhřívané podložky je k ní připojena kabelem.
  - Díl bed-controller-case má vyrytá čísla pod příslušným kabelem dlaždice vyhřívané podložky s 8 kabely na každé straně.
- 🔍 Vyhledejte kabel dlaždice vyhřívané podložky podle čísla dlaždice vyhřívané podložky.
- ⚠️ **Každý konektor je vybaven bezpečnostní západkou. Před odpojením je nutné západku stisknout. V opačném případě může dojít k poškození konektoru.**
- V případě výměny kabelu dlaždice vyhřívané podložky odpojte kabel od Modulární desky vyhřívané podložky.
- Dlaždice vyhřívané podložky jsou očíslovány tak, jak to vidíte na obrázku.
- Ze strany Modulární desky vyhřívané podložky odpojte kabel spojený s vyměňovanou dlaždicí vyhřívané podložky.

## KROK 5 Odstranění dlaždice vyhřívané podložky



Každá dlaždice vyhřívané podložky je zesponu upevněna čtyřmi šrouby. Identifikujte ty, které drží vyměňovanou dlaždici vyhřívané podložky.

- Pomocí inbusového klíče TX 8 povolte čtyři šrouby M3x10rT, které spolu s podložkami M3 drží dlaždici vyhřívané podložky na místě.



**Šrouby a podložky nevyhazujte! Použijeme je později.**

- Odstraňte dlaždici vyhřívané podložky a umístěte ji mimo. *Na příkladu na obrázku je odstraněna dlaždice vyhřívané podložky číslo 7.*



Pokud potřebujete odstranit dlaždice 4, 5, 12 nebo 13, instrukce najdete v následujících krocích.

**Další kroky však nepřeskakujte a přečtěte si celý návod!**

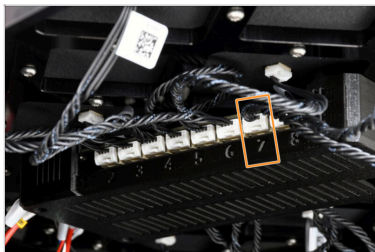
## KROK 6 Výměna dlaždice vyhřívané podložky - příprava dílů



### Pro následující krok si prosím připravte:

- Dlaždice vyhřívané podložky (1x)
- Kabel dlaždice vyhřívané podložky (1x)
- Šrouby M3x10rT (4x)
- Podložky M3 (4x)

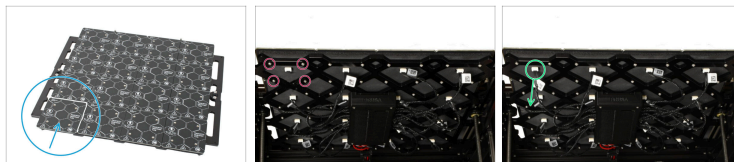
## KROK 7 Zapojení kabelu do Modulární desky vyhřívané podložky



- ⓘ Na jedné straně kabelu je připevněn štítek s QR kódem.
- Pomocí konektoru Molex vzdálenějšího od štítku s QR kódem připojte kabel k Modulární desce vyhřívané podložky.

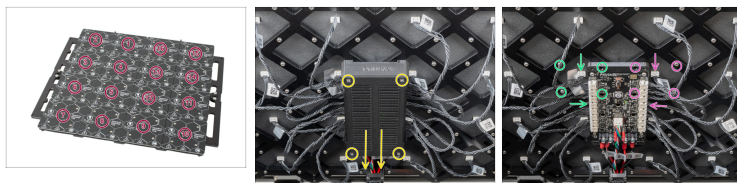
Jak vyměnit dlaždici vyhřívané podložky a kabel dlaždice  
vyhřívané podložky (XL)

## KROK 8 Instalace dlaždice vyhřívané podložky a připojení



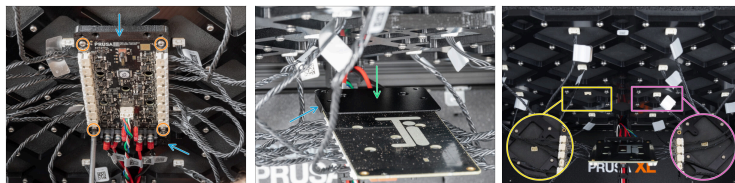
- Umístěte dlaždici vyhřívané podložky na její místo.
- Pomocí klíče TX8 utáhněte šrouby i s podložkami.
- Připojte kabel dlaždice vyhřívané podložky k dlaždici vyhřívané podložky.

## KROK 9 Výměna dlaždice vyhřívané podložky 5 a 12



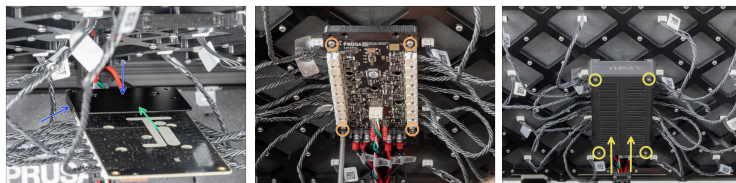
- ⚠** Následující kroky platí pouze v případě, že vyměňujete dlaždice 4, 5, 12 nebo 13. Pokud žádnou z nich nevyměňujete, přeskočte na tento krok: **Testování tiskárny**
- 🟡** Vyšroubujte čtyři šrouby M3x20rT a odstraňte kryt modulárního bedu.
  - ⓘ** Podívejte se na tento krok při Výměně dlaždic 4 nebo 13.
  - ⬛** **Vyměňte dlaždice 5 a 12 bez demontáže modulárního bedu.**
    - 🟢** Čtyři šrouby M3x10rT, které drží dlaždici 5, jsou snadno přístupné otvory v modulárním bedu.
    - 🟣** Čtyři šrouby M3x10rT, které drží dlaždici 12, jsou snadno přístupné otvory v modulárním bedu.

## KROK 10 Výměna dlaždice vyhřívané podložky 4 a 13



- Pro výměnu dlaždice č. 4 nebo 13, je nutné modulární bed sejmout, abyste získali přístup k jednomu ze šroubů, které drží každou dlaždici vyhřívané podložky.
- Vyšroubujte čtyři šrouby M3x10rT, které drží modulární bed. Při odstraňování posledního šroubu držte modulární bed na místě.
- Hold both the plastic mount-rear and the mount-front at each end. **Slowly lower the Modular Bed so the plastic mounts do not fall down.**
- Secure the Modular Bed PCB Shield and remove it along with the plastic mounts.
  - Čtyři šrouby M3x10rT, které drží dlaždici 4, jsou nyní přístupné.
  - Nyní jsou přístupné čtyři šrouby M3x10rT držící dlaždici 13.

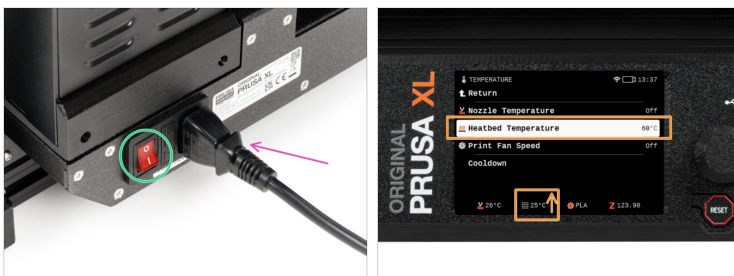
## KROK 11 Opětovná instalace desky Modulárního bedu



- ◆ The Modular Bed PCB Shield should be on the top of the plastic mount-rear part
- ◆ The plastic mount-rear and the Modular Bed PCB Shield are not attached to each other. You have to hold the parts as you align the board with the heatbed.
- ◆ Vyrovnajte plastový držák mount-front a opatrně přitlačte desku Modular Bed k vyhřívané podložce.
- ◆ Připevněte desku zpět na vyhřívanou podložku. Zajistěte desku čtyřmi šrouby M3x10t.
- ◆ Připevněte zadní kryt elektroniky a zajistěte jej čtyřmi šrouby M3x16.

Jak vyměnit dlaždici vyhřívané podložky a kabel dlaždice vyhřívané podložky (XL)

## KROK 12 Otestování tiskárny



- Ze zadní strany připojte napájecí kabel.
- Zapněte vypínač (symbol "I").
- Nastavte teplotu pro celou Modulární desku vyhřívané podložky tak, že přejdete do *Ovládání* -> *Teplota vyhřívané podložky*, a podívejte se, zda se teplota zvyšuje pravidelně.

## KROK 13 Hotovo



- Hotovo, dobrá práce! Právě jste úspěšně vyměnili dlaždici vyhřívané podložky na vaší tiskárně Original Prusa XL.



---

---

---

---

---

---

---

---

---

---



---

---

---

---

---

---

---

---

---

---

