

Spis treści

Prowadnica filamentu - dodatek (MK4S/MK4)

.....	3
Krok 1 - Wprowadzenie	4
Krok 2 - Uchwyt szpuli: przygotowanie części	5
Krok 3 - Montaż uchwytu szpuli	5
Krok 4 - Prowadnica filamentu: przygotowanie części	6
Krok 5 - Montaż prowadnicy filamentu (część 1)	7
Krok 6 - Montaż prowadnicy filamentu (część 2)	7
Krok 7 - Ładowanie filamentu	8
Krok 8 - Nieużywany filament	8

Prowadnica filamentu - dodatek (MK4S/MK4)

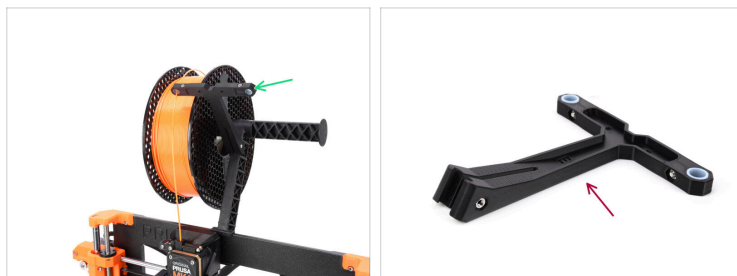


help.prusa3d.com/g413229

Zeskanuj kod QR,
aby przejść do
najnowszej wersji
tego rozdziału.



KROK 1 Wprowadzenie



- ◆ **Prowadnica filamentu** to opcjonalne akcesorium do Twojej drukarki **Original Prusa MK4**. Podczas drukowania wysokich obiektów z pełną szpulą filamentu, to akcesorium zapobiega plątaniu się filamentu, jeśli spadnie on ze szpuli na bok.
- ◆ Gdzie mogę dostać prowadnicę filamentu?
 - ◆ Fabrycznie zmontowane drukarki zawierają w zestawie prowadnicę (oznaczoną symbolem E1) oraz elementy mocujące.
 - ◆ G-code wstępnie pocięty dla PLA (oznaczony R1) znajduje się na dołączonej pamięci USB.
 - ◆ Edytowalny plik 3MF można znaleźć na Printables lub w pakiecie sterowników.
- ⓘ Zauważ, że oznaczenia części do druku to Ex dla wydrukowanych fabrycznie oraz Rx dla przeznaczonych do samodzielnego wydrukowania. Geometria jest taka sama.

KROK 2 Uchwyt szpuli: przygotowanie części



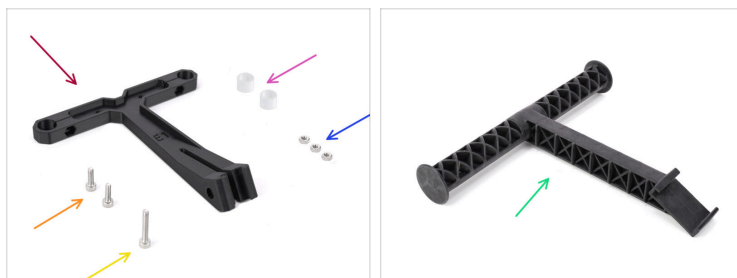
- Do kolejnych etapów przygotuj:
- Uchwyt szpuli - element centralny (1x)
- Uchwyt szpuli - boczne ramię (2x)

KROK 3 Montaż uchwytu szpuli



- Umieść wszystkie trzy elementy przed sobą. Zauważ, że obydwa "ramiona" są identyczne. Upewnij się, że część w kształcie C, którą mocuje się na ramie, jest skierowana w Twoją stronę.
- Weź "ramię" z prawej strony, wsuń delikatnie w główny element i obróć zgodnie z ruchem wskazówek zegara (w prawo). Do zablokowania "ramienia" w miejscu powinno wystarczyć około pół obrotu.
- Weź "ramię" z prawej strony, wsuń delikatnie w główny element i obróć zgodnie z ruchem wskazówek zegara (w prawo).

KROK 4 Prowadnica filamentu: przygotowanie części



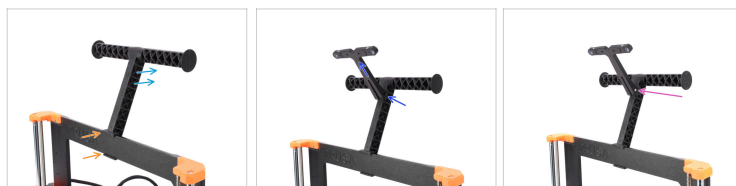
- **Do kolejnych etapów przygotuj:**
- Filament-guide [prowadnica filamentu](1x)
- Rurka PTFE prowadnicy filamentu (2x)
- Nakrętka M3n (3x)
- Śruba M3x10 (2x)
- Śruba M3x18 (1x)
- Zmontowany uchwyt szpuli (1x) *na którym zostanie zamocowana prowadnica filamentu*

KROK 5 Montaż prowadnicy filamentu (część 1)



- Umieść dwie nakrętki M3n we wskazanych otworach.
- Użyj dłuższej śruby M3x18 jako uchwytu do włożenia nakrętki.
- Umieść dwie rurki PTFE w oznaczonych otworach.
- Przymocuj rurki dwoma śrubami M3x10 z drugiej strony.
- Umieść trzecią nakrętkę M3n w otworze z boku.

KROK 6 Montaż prowadnicy filamentu (część 2)



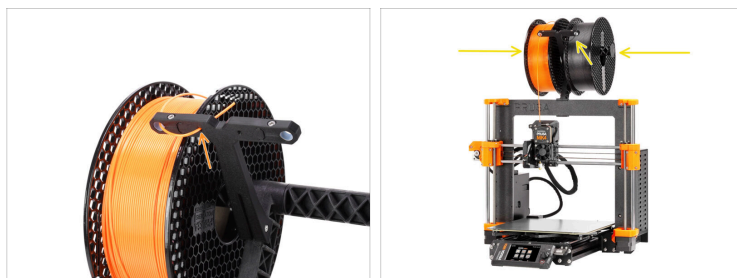
- Zamocuj uchwyt szpuli na **środku** ramy.
- Upewnij się, że uchwyt szpuli jest nachylony w kierunku tyłu drukarki.
- Zamocuj prowadnicę filamentu na uchwycie szpuli. Powinna ona wejść pomiędzy dwa górne żebra, kierując się ku górze, jak widać na ilustracji.
- Zamocuj prowadnicę na miejscu za pomocą śruby **M3x18**.

KROK 7 Ładowanie filamentu



- Zamocuj szpulę ulubionego Prusamentu na jednej z bocznych części uchwytu szpuli.
- Aby załadować filament, weź końcówkę filamentu i przeprowadź ją przez rurkę PTFE w prowadnicy. Następnie załaduj go do ekstrudera drukarki.

KROK 8 Nieużywany filament



- Aby zapobiec plątaniu się filamentu, gdy dana szpula nie jest używana, zaczepek końcówkę filamentu w małym otworze na prowadnicy.
- Przydaje się to, jeśli masz dwie szpule na uchwycie.
