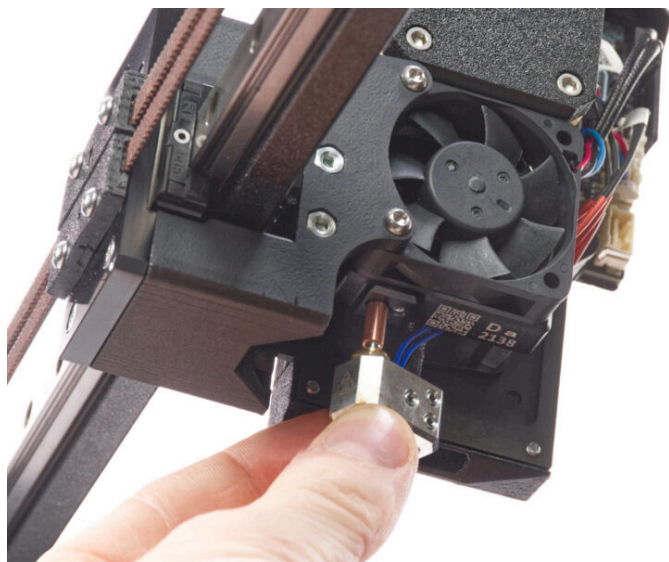


Spis treści

Jak wymienić hotend (XL single tool)	3
Krok 1 - Wprowadzenie	4
Krok 2 - Narzędzia niezbędne w tym rozdziale	5
Krok 3 - Przygotowanie drukarki	6
Krok 4 - Zabezpieczenie stołu grzewczego	7
Krok 5 - Odłączenie hotendu	8
Krok 6 - Demontaż hotendu	9
Krok 7 - Montaż hotendu XL: przygotowanie części	9
Krok 8 - Montaż hotendu	10
Krok 9 - Podłączenie hotendu	11
Krok 10 - Sprawdzenie temperatury	12
Krok 11 - To wszystko	12

Jak wymienić hotend (XL single tool)



help.prusa3d.com/g409913

Zeskanuj kod QR,
aby przejść do
najnowszej wersji
tego rozdziału.

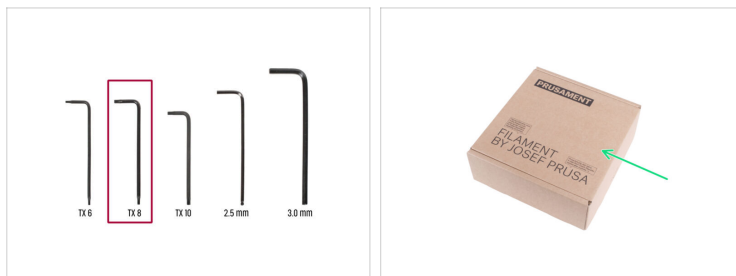


KROK 1 Wprowadzenie



- Ten przewód poprowadzi Cię przez proces wymiany **zespołu hotendu w Original Prusa XL (single tool)**.
- Aby wymienić **zespół hotendu w Original Prusa XL (multi tool)**, przejdź do Jak wymienić dyszę Prusa Nozzle (XL multi tool).
- ⓘ Poniższe instrukcje mają zastosowanie do dysz Prusa Nozzle o dowolnej średnicy.
- Wszystkie potrzebne części są dostępne w naszym sklepie internetowym shop.prusa3d.com
- ⓘ Pamiętaj, że musisz się zalogować, aby mieć dostęp do sekcji części zamiennych.

KROK 2 Narzędzia niezbędne w tym rozdziale



- **Do tego rozdziału przygotuj:**
- Klucz Torx T8
- Kartonowe pudełko jako ochrona stołu grzewczego podczas ustawiania. *Podpowiedź: użyj pudełka po Prusamencie.*
- Mała mosiężna szczotka do czyszczenia dyszy

KROK 3 Przygotowanie drukarki



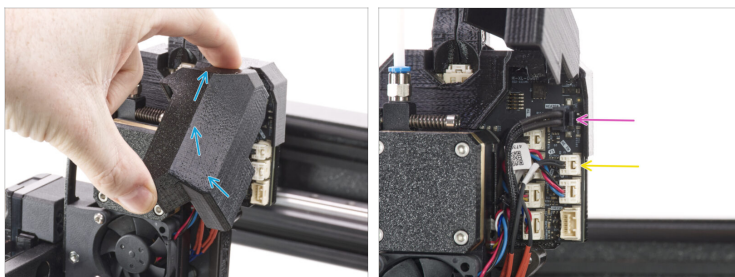
- Ręcznie przesunąć zespół osi X całkowicie do przodu drukarki.
- Przesunąć ekstruder w okolice środka osi X.
- Jeśli filament jest załadowany, rozładuj go z hotendu. Na ekranie przejdź do *Filament* → *Rozładuj filament* → *Rozładuj filament*.
- ⚠ **UWAGA: Hotend i stół grzewczy są bardzo GORĄCE. Nie dotykaj ich!!!**
- Wyciągnij filament z hotendu. Nie jest konieczne całkowite wyciągnięcie go z drukarki, wystarczy kilka centymetrów (cali) ponad ekstruder.
- Gdy blok grzewczy i hotend są idealnie czyste, ostudź drukarkę. Na ekranie przejdź do *Nagrzewanie* → *Chłodzenie* → *Chłodzenie*.
- ⚠ **Poczekaj, aż gorące części ostygną do temperatury otoczenia. Trwa to około 10 minut.**

KROK 4 Zabezpieczenie stołu grzewczego



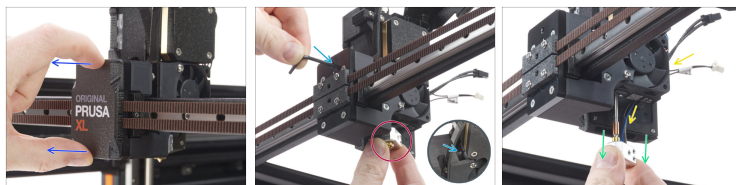
- ◆ Zalecamy zabezpieczenie stołu przed kolejnymi czynnościami.
- ◆ Upewnij się, że stół grzewczy jest schłodzony do temperatury otoczenia. Połóż pusty karton w okolicy przedniej środkowej części stołu.

KROK 5 Odłączenie hotendu



- Otwórz drzwi pokrywy płytki Dwarf [dwarf-cover-door], aby dostać się do płytki.
- Odłącz przewód grzałki hotendu.
- ⚠ **Każde złącze ma zatrzask zabezpieczający, który należy koniecznie nacisnąć przed odłączeniem. W przeciwnym razie może dojść do uszkodzenia złącza.**
- Odłącz przewód termistora hotendu.
- Pozostaw oba przewody luźne na tym etapie.

KROK 6 Demontaż hotendu



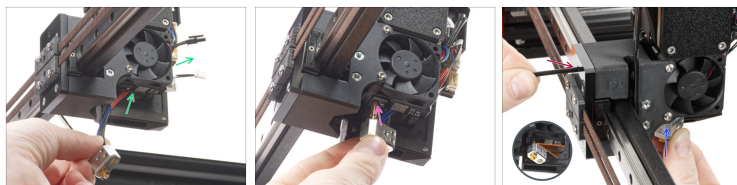
- ◆ Zdejmij pokrywę wózka osi X [x-carriage-cover] z wózka osi X.
- ◆ Przytrzymaj hotend prawą ręką.
- ◆ Lewą ręką wsuń klucz Torx T8 przez całą głębokość wózka osi X [X-carriage], aż do wkręta dociskowego w ekstrudrze. Poluzuj wkręt. **Nie wykręcaj go całkowicie**, wystarczy kilka obrotów!
- ◆ Ostrożnie wyciągnij zespół hotendu z ekstrudera.
- ◆ Jednocześnie wypchnij przewody hotendu za wentylatorem poza ekstruder.

KROK 7 Montaż hotendu XL: przygotowanie części



- ◆ Do kolejnych etapów przygotuj:
- ◆ Nowy zespół hotendu XL (1x)

KROK 8 Montaż hotendu



- ◆ Przepchnij przewód hotendu za wentylatorem radiatora aż do płytki elektronicznej.
- ◆ Zlokalizuj otwór w radiatorze od spodu ekstrudera i włóż do niego rurkę hotendu (nube).
- ◆ Dociśnij zespół hotendu do końca.
- ◆ Obróć blok grzejny jak na ilustracji. Musi być ustawiony pod kątem 35°-40°, aby nie uszkodzić przewodów hotendu.
- ◆ Zachowaj pozycję elementów i za pomocą klucza Torx T8, ostrożnie dokręć wkręt dociskowy, aby zamocować hotend.

⚠ Nie używaj zbyt dużej siły podczas dokręcania - może to spowodować uszkodzenie rurki hotendu.

KROK 9 Podłączenie hotendu



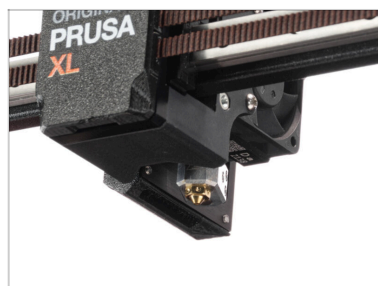
- Podłącz grzałkę hotendu do górnego gniazda na płytce elektronicznej.
- Podłącz termistor hotendu do dolnego gniazda na płytce elektronicznej.
- Zdejmij karton ze stołu grzewczego.
- Zamknij pokrywę płytki Dwarf [dwarf-cover-door].

KROK 10 Sprawdzenie temperatury



- ◆ Zamknij drzwi pokrywy płytki Dwarf [dwarf-cover-door].
- ◆ Aby sprawdzić, czy wszystko jest prawidłowo podłączone przejdź do *Nagrzewanie* -> *PLA* i na ekranie głównym sprawdź, czy temperatura hotendu wzrasta.
- ⚠ **UWAGA: Hotend i stół grzewczy są bardzo GORĄCE. Nie dotykaj ich!!!**
- ◆ Załóż pokrywę wózka osi X [x-carriage-cover] z powrotem na wózek osi X. Musisz poczuć lekkie "kliknięcie", aby upewnić się, że pokrywa została dopasowana do części.

KROK 11 To wszystko



- ◆ **Dobra robota!**
Właśnie zakończyliśmy pomyślny montaż hotendu w Twojej Original Prusa XL.
