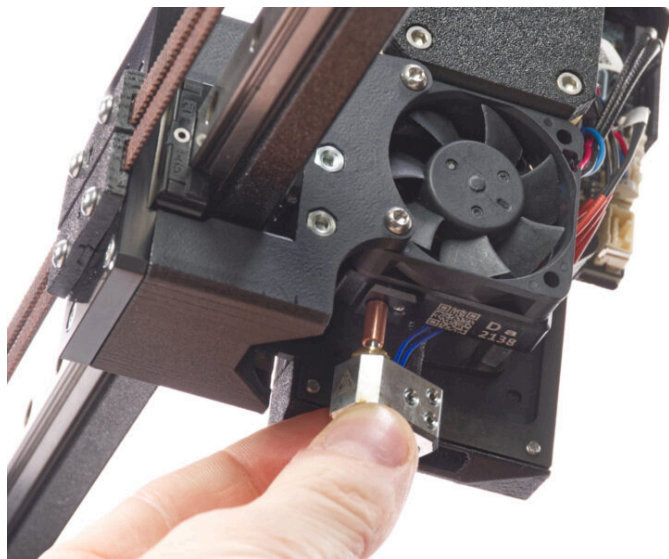


# Indice

<b>Come sostituire il gruppo Hotend (XL strumento singolo)</b> .....	3
Passo 1 - Introduzione .....	4
Passo 2 - Attrezzi necessari per questo capitolo .....	5
Passo 3 - Preparare la stampante .....	6
Passo 4 - Proteggere il piano riscaldato .....	7
Passo 5 - Scollegare l'hotend .....	8
Passo 6 - Rimuovere l'hotend .....	9
Passo 7 - Installazione dell'Hotend XL: preparazione dei componenti .....	9
Passo 8 - Inserire l'hotend .....	10
Passo 9 - Connettere l'hotend .....	11
Passo 10 - Controllare la temperatura .....	11
Passo 11 - Questo è tutto .....	12



# Come sostituire il gruppo Hotend (XL strumento singolo)



[help.prusa3d.com/g409916](https://help.prusa3d.com/g409916)

Scansionare il  
codice QR per  
visualizzare la  
versione più recente  
di questo capitolo.



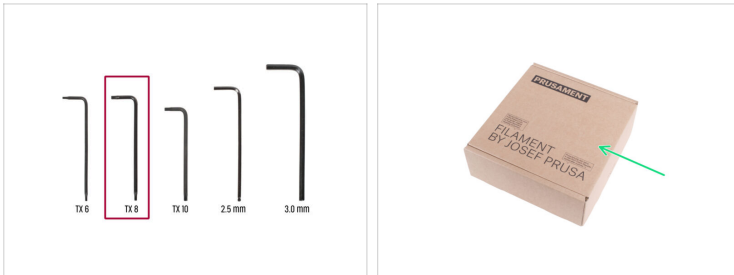
## PASSO 1 Introduzione



- ◆ Questa guida ti illustrerà come sostituire il **gruppo Hotend su Original Prusa XL (strumento singolo)**.
- ◆ Per sostituire il **gruppo Hotend su Original Prusa XL (multi-tool)** vai su [Come sostituire l'ugello Prusa Nozzle \(XL multi-tool\)](#)
- ⓘ Le seguenti istruzioni sono applicabili a tutti i diametri degli ugelli Prusa.
- ◆ Tutti i componenti necessari sono disponibili sul nostro e-shop [prusa3d.com](#).
- ⓘ Nota: per poter accedere alla sezione ricambi è necessario aver effettuato il login.

Come sostituire il gruppo Hotend (XL strumento singolo)

## PASSO 2 Attrezzi necessari per questo capitolo



- **Per questo capitolo prepara:**
- Chiave Torx TX 8
- Una scatola di cartone da utilizzare come protezione del piano riscaldato durante l'installazione.  
*Suggerimento: utilizza la scatola di Prusament .*
- Piccola spazzola in ottone *per pulire l'ugello*

Come sostituire il gruppo Hotend (XL strumento singolo)

## PASSO 3 Preparare la stampante



- ◆ Sposta manualmente il gruppo dell'asse X completamente sul lato anteriore della stampante.
- ◆ Sposta l'estrusore verso il centro dell'asse X.
- ◆ Se hai caricato il filamento, scaricalo dall'hotend. Sullo schermo, vai su *Filamento* -> *Scarica Filamento*.
- ⚠ **ATTENZIONE: l'hotend e il piano riscaldato sono molto caldi. Non toccare queste parti!!!**
- ◆ Rimuovi il filamento dall'hotend. Non è necessario rimuoverlo completamente dalla stampante. È sufficiente che si trovi a pochi centimetri dall'estrusore.
- ◆ Una volta che il blocco riscaldatore e l'hotend sono perfettamente puliti, raffredda la stampante. Sullo schermo, vai su *Preriscalda* -> *Raffredda*.
- ⚠ **Attendi che le parti calde si raffreddino a temperatura ambiente. Ci vogliono circa 10 minuti.**

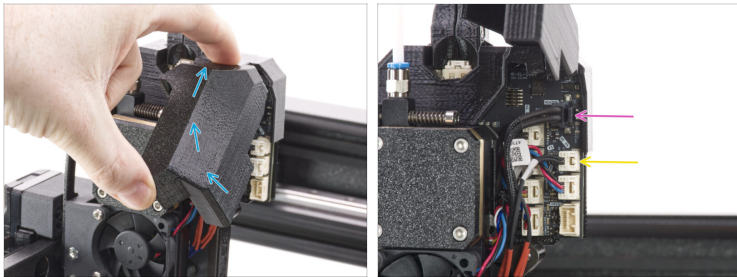
Come sostituire il gruppo Hotend (XL strumento singolo)

## PASSO 4 Proteggere il piano riscaldato



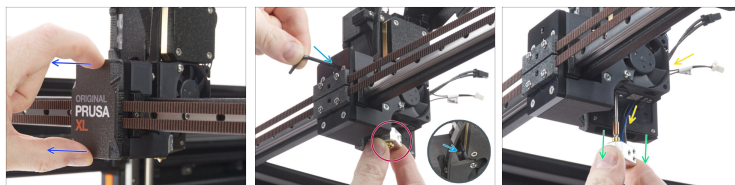
- **Prima di procedere, si raccomanda di proteggere il piano riscaldato.**
- **Assicurati che il piano riscaldato sia raffreddato a temperatura ambiente. Posiziona la scatola di cartone vuota verso la parte anteriore centrale del piano riscaldato.**

## PASSO 5 Scollegare l'hotend



- ◆ Apri lo sportello dwarf-cover-door per accedere alla scheda elettronica.
- ◆ Scollega il cavo della cartuccia dell'hotend.
- ⚠ Ogni connettore è dotato di un fermo di sicurezza. **È necessario premere il fermo prima di scollegarlo.** In caso contrario, il connettore potrebbe danneggiarsi.
- ◆ Scollega il cavo del termistore dell'hotend.
- ◆ Lascia i cavi liberi per ora.

## PASSO 6 Rimuovere l'hotend



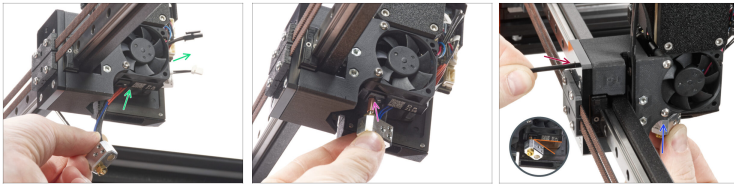
- ◆ Rimuovi il coperchio x-carriage-cover dal carrello X.
- ◆ Tieni l'hotend con la mano destra.
- ◆ Con la mano sinistra, inserisci la chiave Torx TX8 attraverso il carrello X fino a raggiungere il grano nell'estrusore. Allenta la vite. **Non rimuovere la vite**, sono sufficienti pochi giri!
- ◆ Estrai con cautela il gruppo hotend dall'estrusore.
- ◆ Allo stesso tempo, spingi i cavi dell'hotend dietro la ventola fuori dall'estrusore.

## PASSO 7 Installazione dell'Hotend XL: preparazione dei componenti



- ◆ Per i seguenti passi prepara:
- ◆ Nuovo gruppo Hotend XL (1x)

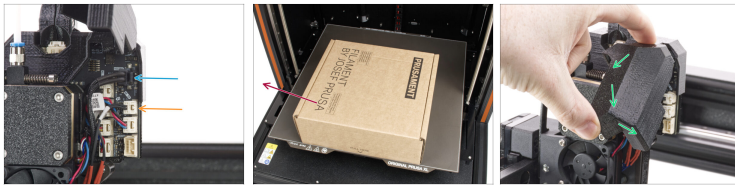
## PASSO 8 Inserire l'hotend



- ◆ Spingi il cavo hotend dietro la ventola del dissipatore fino all'elettronica.
  - ◆ Individua il foro del dissipatore dal fondo dell'estrusore e inserisci la punta dell'hotend nel dissipatore.
  - ◆ Spingi il gruppo hotend fino in fondo.
  - ◆ Ruota il blocco riscaldatore come indicato nell'immagine. L'angolo deve essere di circa 35° - 40° per evitare di danneggiare i cavi dell'hotend.
  - ◆ Mantieni la posizione e, utilizzando la chiave Torx TX 8, stringi il grano per fissare l'hotend.
- ⚠ Non esercitare una forza eccessiva durante il serraggio per non danneggiare il tubo dell'hotend.**

Come sostituire il gruppo Hotend (XL strumento singolo)

## PASSO 9 Connettere l'hotend



- Collega il riscaldatore dell'hotend nello slot superiore della scheda elettronica.
- Collega il termistore dell'hotend allo slot inferiore della scheda elettronica.
- Rimuovi la scatola di cartone dal piano riscaldato.
- Chiudi lo sportello dwarf-cover-door.

## PASSO 10 Controllare la temperatura

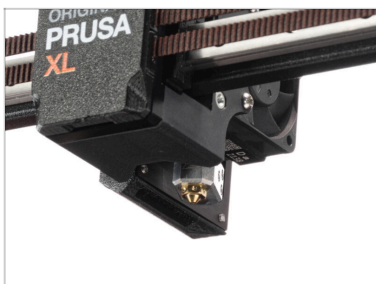


- Chiudi lo sportello dwarf-cover-door.
- Per verificare se tutto funziona, vai su *Preriscalda* -> *PLA* e nella schermata principale controlla se la temperatura dell'hotend aumenta.
- ⚠ **ATTENZIONE: l'hotend e il piano riscaldato sono molto caldi. Non toccare queste parti!!!**
- Incastra il coperchio x-carriage-cover di nuovo sul carrello X. Si deve sentire un leggero "clic" per garantire che il coperchio si inserisca nella parte.

Come sostituire il gruppo Hotend (XL strumento singolo)

---

## **PASSO 11** Questo è tutto



- ◆ **Facile, davvero!**  
Ottimo lavoro. Hai  
sostituito  
correttamente  
l'Hotend su Original  
Prusa XL.



---

---

---

---

---

---

---

---

---

---



---

---

---

---

---

---

---

---

---

---



---

---

---

---

---

---

---

---

---

---



---

---

---

---

---

---

---

---

---

---