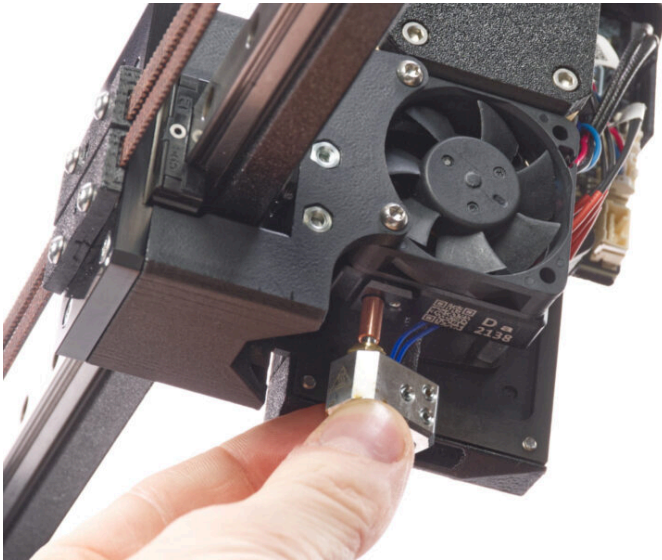


# Inhaltsverzeichnis

<b>Auswechseln der Hotend-Baugruppe (XL Einzel-Kopf)</b> .....	3
Schritt 1 - Einleitung .....	5
Schritt 2 - Benötigte Werkzeuge für dieses Kapitel .....	6
Schritt 3 - Vorbereiten des Druckers .....	7
Schritt 4 - Schutz des Heizbettes .....	8
Schritt 5 - Trennen des Hotends .....	9
Schritt 6 - Entfernen des Hotends .....	10
Schritt 7 - Installieren des XL Hotends: Vorbereitung der Teile .....	10
Schritt 8 - Einsetzen des Hotends .....	11
Schritt 9 - Anschließen des Hotends .....	12
Schritt 10 - Prüfen der Temperatur .....	13
Schritt 11 - Das war's! .....	13



# Auswechseln der Hotend-Baugruppe (XL Einzel-Kopf)



[help.prusa3d.com/g409914](https://help.prusa3d.com/g409914)

Scannen Sie den  
QR-Code, um die  
neueste Version  
dieses Kapitels  
anzuzeigen.



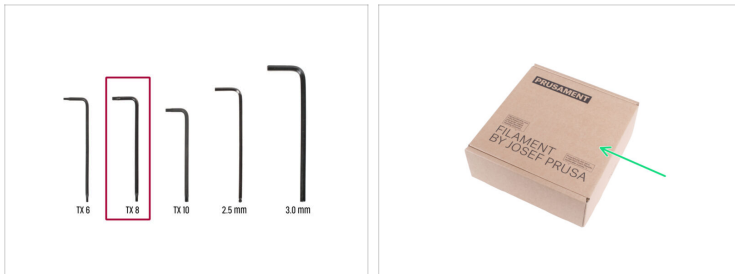
## Auswechseln der Hotend-Baugruppe (XL Einzel-Kopf)

## SCHRITT 1 Einleitung



- ◆ In dieser Anleitung erfahren Sie, wie Sie die **Hotend-Baugruppe am Original Prusa XL (Einzel-Kopf)** austauschen.
- ◆ Um die **Hotend-Baugruppe des Original Prusa XL (Multiwerkzeug)** zu ersetzen, gehen Sie zu [Wie man die Prusa Düse ersetzt \(XL Multiwerkzeug\)](#)
- ⓘ Die folgenden Anweisungen sind mit allen Prusa-Düsen-Durchmessern kompatibel.
- ◆ Alle notwendigen Teile sind in unserem E-Shop erhältlich [prusa3d.com](https://prusa3d.com).
- ⓘ Beachten Sie, dass Sie eingeloggt sein müssen, um Zugriff auf den Ersatzteilbereich zu erhalten.

## SCHRITT 2 Benötigte Werkzeuge für dieses Kapitel



- **Bereiten Sie bitte für dieses Kapitel vor:**
- Innensechsrund TX8-Schlüssel
- Ein Pappkarton zum Schutz des Heizbetts während des Zusammenbaus. *Tipp: Verwenden Sie den Prusament Karton.*
- Kleine Messingbürste zur *Reinigung der Düse*

## SCHRITT 3 Vorbereiten des Druckers



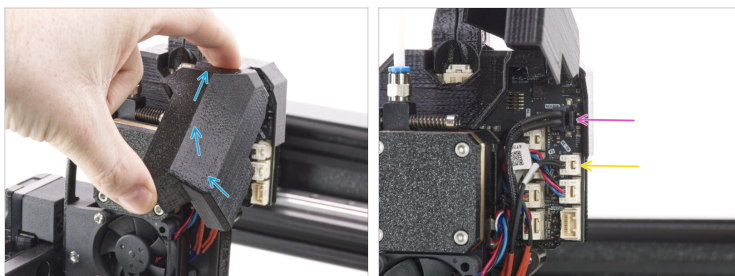
- Bewegen Sie die X-Achsen-Baugruppe manuell ganz zur Vorderseite des Druckers.
- Bewegen Sie den Extruder ungefähr in die Mitte der X-Achse.
- Wenn Sie das Filament geladen haben, entladen Sie es aus dem Hotend. Navigieren Sie auf dem Bildschirm zu *Filament* -> *Filament entladen*.
- ⚠ **WARNUNG: Das Hotend und das Heizbett sind sehr HEISS. Berühren Sie diese Teile nicht!!!**
- Entfernen Sie das Filament aus dem Hotend. Es ist nicht notwendig, es vollständig aus dem Drucker zu entfernen. Nur ein paar Zentimeter über dem Extruder.
- Wenn der Heizblock und das Hotend vollkommen sauber sind, kühlen Sie den Drucker ab. Navigieren Sie auf dem Bildschirm zu *Vorheizen* -> *Abkühlen*.
- ⚠ **Warten Sie, bis die heißen Teile auf Umgebungstemperatur abgekühlt sind. Das dauert etwa 10 Minuten.**

## SCHRITT 4 Schutz des Heizbettes



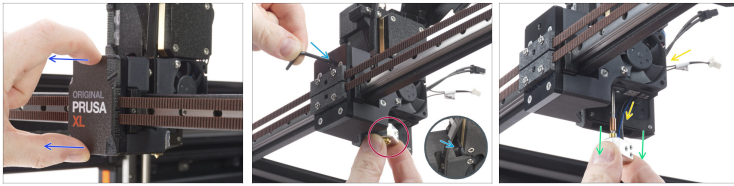
- **Bevor Sie fortfahren, empfiehlt es sich, das Heizbett zu schützen.**
- **Stellen Sie sicher, dass das Heizbett auf Umgebungstemperatur abgekühlt ist. Stellen Sie den leeren Karton ungefähr in die vordere Mitte des Heizbettes.**

## SCHRITT 5 Trennen des Hotends



- Öffnen Sie die dwarf-cover-door, um Zugang zur Elektronikplatine zu erhalten.
- Ziehen Sie das Heizkabel des Hotends ab.
- ⚠ **Jeder Stecker hat eine Sicherheitsverriegelung. Es ist notwendig, die Verriegelung zu drücken, bevor Sie die Verbindung trennen.** Andernfalls kann der Stecker beschädigt werden.
- Ziehen Sie das Thermistorkabel des Hotends ab.
- Lassen Sie beide Kabel vorerst frei hängen.

## SCHRITT 6 Entfernen des Hotends



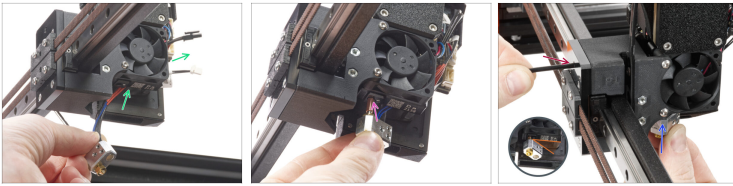
- ◆ Entfernen Sie die X-Schlitten-Abdeckung vom X-Schlitten.
- ◆ Halten Sie das Hotend mit Ihrer rechten Hand.
- ◆ Führen Sie den TX8-Schlüssel mit der linken Hand ganz durch den X-Schlitten, bis er die Madenschraube im Extruder erreicht. Lösen Sie die Schraube. **Entfernen Sie die Schraube nicht**, ein paar Umdrehungen reichen aus!
- ◆ Ziehen Sie die Hotend-Baugruppe vorsichtig aus dem Extruder heraus.
- ◆ Schieben Sie gleichzeitig die Hotend-Kabel hinter dem Lüfter aus dem Extruder.

## SCHRITT 7 Installieren des XL Hotends: Vorbereitung der Teile



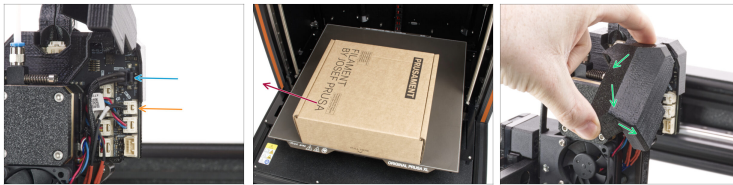
- ◆ **Bereiten Sie bitte für die folgenden Schritte vor:**
- ◆ Neue XL Hotend Baugruppe (1x)

## SCHRITT 8 Einsetzen des Hotends



- ◆ Schieben Sie das Hotend-Kabel hinter dem Lüfter des Kühlkörpers bis zur Elektronik.
  - ◆ Suchen Sie das Loch im Kühlkörper von der Unterseite des Extruders aus und setzen Sie das Hotend-Röhrchen in den Kühlkörper ein.
  - ◆ Schieben Sie die Hotend Baugruppe ganz hinein.
  - ◆ Drehen Sie den Heizblock wie in der Abbildung gezeigt. Der Winkel muss etwa  $35^{\circ}$  -  $40^{\circ}$  betragen, damit die Kabel des Hotends nicht beschädigt werden.
  - ◆ Halten Sie die Position und ziehen Sie die Madenschraube vorsichtig mit dem TX 8 Schlüssel fest, um das Hotend zu fixieren.
- ⚠ Wenden Sie beim Festziehen keine zusätzliche Kraft an, da dies das Hotend-Röhrchen beschädigen kann.**

## SCHRITT 9 Anschließen des Hotends



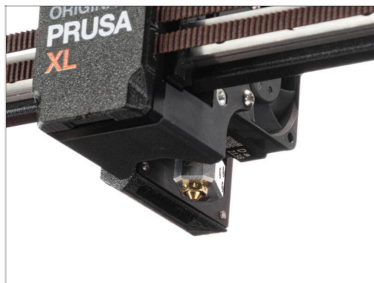
- ◆ Schließen Sie die Hotend-Heizung an den oberen Steckplatz auf der Elektronikplatine an.
- ◆ Schließen Sie den Hotend-Thermistor an den unteren Steckplatz auf der Elektronikplatine an.
- ◆ Nehmen Sie den Karton vom Heizbett.
- ◆ Schließen Sie die Dwarf-cover-door.

## SCHRITT 10 Prüfen der Temperatur



- ◆ Schließen Sie die Dwarf-cover-door.
- ◆ Um zu überprüfen, ob alles funktioniert, gehen Sie auf *Vorheizen* -> *PLA* und überprüfen Sie auf dem Hauptbildschirm, ob die Temperatur des Hotends steigt.
- ⚠ **WARNUNG: Das Hotend und das Heizbett sind sehr HEISS. Berühren Sie diese Teile nicht!!!**
- ◆ Setzen Sie die X-Schlitten-Abdeckung wieder auf den X-Schlitten. Sie müssen ein leichtes "Klicken" spüren, um sicherzustellen, dass die Abdeckung auf das Teil passt.

## SCHRITT 11 Das war's!



- ◆ **Einfach, oder?** Gute Arbeit. Sie haben soeben erfolgreich das Hotend an Ihrem Original Prusa XL ausgetauscht.



---

---

---

---

---

---

---

---

---

---



---

---

---

---

---

---

---

---

---

---



---

---

---

---

---

---

---

---

---

---

