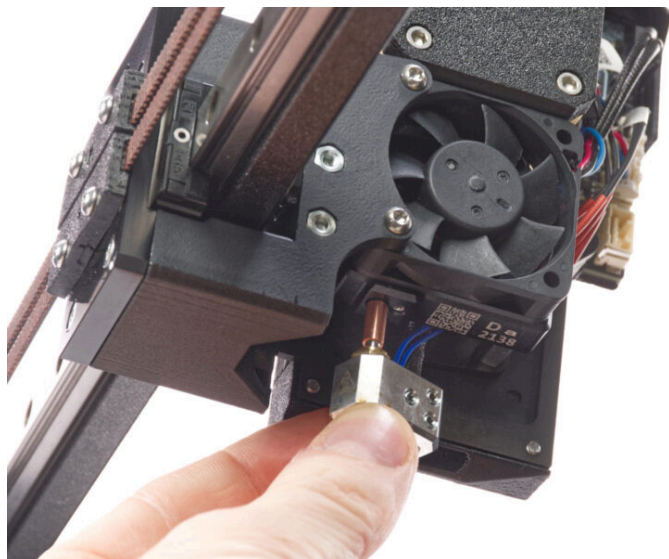


Obsah

Jak vyměnit sestavu hotendu (XL single-tool)

.....	3
Krok 1 - Úvod	4
Krok 2 - Nářadí potřebné k této kapitole	5
Krok 3 - Příprava tiskárny	6
Krok 4 - Ochrana vyhřívané podložky	7
Krok 5 - Odpojení hotendu	8
Krok 6 - Odstranění hotendu	9
Krok 7 - Instalace hotendu XL: příprava dílů	9
Krok 8 - Vložení hotendu	10
Krok 9 - Připojení hotendu	11
Krok 10 - Kontrola teploty	11
Krok 11 - To je ono	12

Jak vyměnit sestavu hotendu (XL single-tool)



help.prusa3d.com/g409912

Naskenujte QR kód
pro nejnovější verzi
kapitoly.



KROK 1 Úvod



● Tento návod se zabývá výměnou **sestavy Hotendu** na tiskárně **Original Prusa XL (single-tool)**.

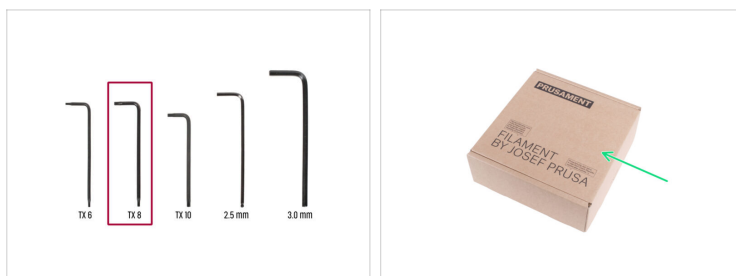
● Pro výměnu **sestavy Hotend** na tiskárně **Original Prusa XL (multi-tool)** přejděte na článek **Jak vyměnit Trysky Prusa (XL multi-tool)**

ⓘ Následující instrukce jsou kompatibilní se všemi průměry trysek Prusa.

● Všechny potřebné díly jsou dostupné na našem e-shopu prusa3d.com.

ⓘ Pro přístup do sekce náhradních dílů musíte být přihlášení.

KROK 2 Nářadí potřebné k této kapitole



- **Pro tuto kapitolu si prosím připravte:**
- TX 8 Torx klíč
- Kartonová krabice jako ochrana vyhřívané podložky při montáži. *Tip: použijte krabici od Prusamentu.*
- Malý mosazný kartáček *pro čištění trysky*

KROK 3 Příprava tiskárny



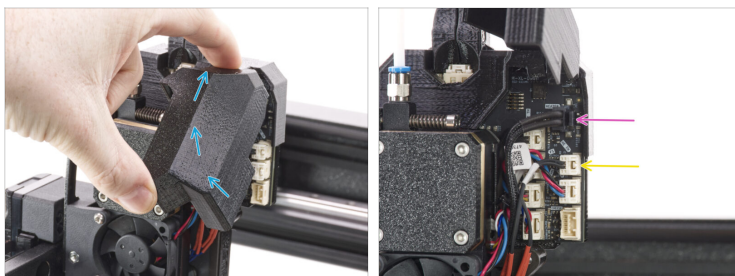
- Manuálně posuňte sestavu osy X zcela směrem k přední části tiskárny.
- Posuňte extruder přibližně na střed osy X.
- Pokud jste zavedli filament, vysuňte ho z hotendů. Na obrazovce přejděte do *Filament* -> *Vysunout Filament*.
- ⚠ **UPOZORNĚNÍ: Hotend a vyhřívaná podložka jsou velmi HORKÉ. Nedotýkejte se těchto součástí!!!**
- Vyjměte filament z hotendů. Není nutné jej úplně odstranit z tiskárny. Stačí několik centimetrů nad extruder.
- Ve chvíli, kdy jsou topný blok a hotend perfektně čisté, můžete tiskárnu nechat zchladnout. Na obrazovce přejděte do nabídky *Předehřev* -> *Zchladit*.
- ⚠ **Vyčkejte, až horké díly zchladnou na okolní teplotu. To zabere přibližně 10 minut.**

KROK 4 Ochrana vyhřívané podložky



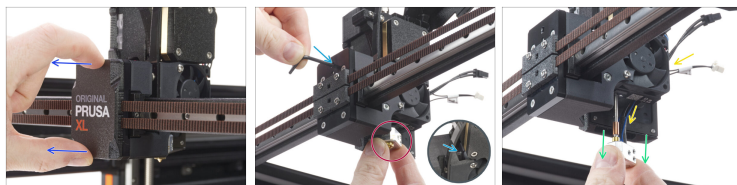
- Před těmito kroky doporučujeme zakrýt vyhřívanou podložku!
- Ujistěte se, že je vyhřívaná podložka zchlazená na okolní teplotu. Umístěte prázdnou kartonovou krabici přibližně do přední střední části vyhřívané podložky.

KROK 5 Odpojení hotendu



- Otevřete dwarf-cover-door pro přístup k desce s elektronikou.
- Odpojte kabel topení hotendu.
- ⚠ Každý konektor je vybaven bezpečnostní západkou. **Před odpojením je nutné západku stisknout.** V opačném případě může dojít k poškození konektoru.
- Odpojte kabel termistoru hotendu.
- Nechte prozatím oba kabely volné.

KROK 6 Odstranění hotendů



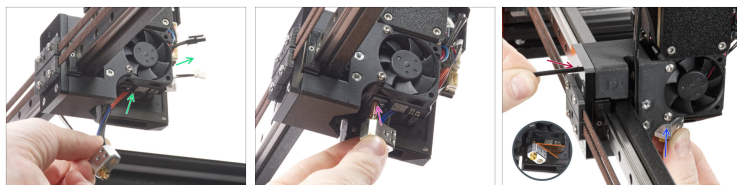
- 🔵 Vyměňte díl x-carriage-cover (kryt) z dílu X-carriage.
- 🔴 Pravou rukou přidržte hotend.
- 🔵 Levou rukou zasuňte klíč Torx TX8 skrze X-carriage až na doraz k stavěcímu šroubu v extruderu. Šroub povolte. **Šroub nevytahujte**, stačí několik otáček!
- 🟢 Opatrně vytáhněte sestavu hotendů z extruderu.
- 🟡 Současně vytlačte kabely hotendů za ventilátorem ven z extruderu.

KROK 7 Instalace hotendů XL: příprava dílů



- ⬛ Pro následující kroky si prosím připravte:
- 🔵 Montáž nového hotendů XL (1x)

KROK 8 Vložení hotendu



- ◆ Zasuňte kabel hotendu za ventilátor chladiče až k elektronice.
 - ◆ Najděte otvor v chladiči zespodu extruderu a zasuňte do něj hrot hotendu.
 - ◆ Zasuňte sestavu hotendu až na doraz.
 - ◆ Natočte topný blok podle obrázku. Musí být dodržen úhel přibližně 35° - 40°, aby nedošlo k poškození kabelů hotendu.
 - ◆ Udržujte polohu a pomocí klíče Torx TX 8 opatrně utáhněte šroub, abyste zajistili hotend.
- ⚠ Při utahování nepoužívejte příliš velkou sílu, mohlo by dojít k poškození trubičky hotendu.**

KROK 9 Připojení hotendů



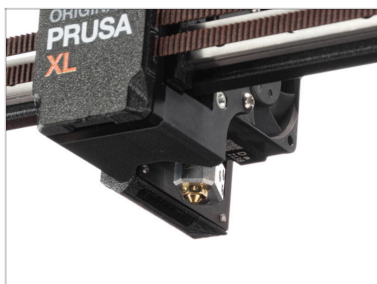
- 🔵 Zapojte topení hotendů do horního slotu na desce s elektronikou.
- 🟠 Zapojte termistor hotendů do spodnějšího slotu na desce s elektronikou.
- 🟡 Odstraňte kartonovou krabici z vyhřívané podložky.
- 🟢 Zavřete dwarf-cover-door.

KROK 10 Kontrola teploty



- 🟢 Zavřete dvířka dwarf-cover-door.
- 🔵 Pro kontrolu, zda vše funguje, přejděte do *Přehřev* -> *PLA* a na hlavní obrazovce zkontrolujte, zda se teplota hotendů zvyšuje.
⚠️ UPOZORNĚNÍ: Hotend a vyhřívaná podložka jsou velmi HORKÉ. Nedotýkejte se těchto součástí!!!
- 🟡 Zaklapněte díl x-carriage-cover (kryt) zpět na X-carriage. Musíte cítit lehké "kliknutí", abyste si byli jistí, že kryt správně nasedl na díl.

KROK 11 To je ono



- ◆ **Jednoduché, že!**
Skvělá práce. Právě jste úspěšně vyměnili Hotend na vaší tiskárně Original Prusa XL.

Notes:

Notes:

Notes:
