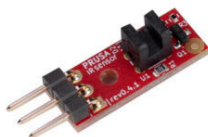


Table des matières

Comment remplacer le capteur de filament

latéral (CORE One)	3
Étape 1 - Introduction	4
Étape 2 - Outils nécessaires pour ce guide	5
Étape 3 - Préparation de l'imprimante (Partie 1)	6
Étape 4 - Préparation de l'imprimante (Partie 2)	7
Étape 5 - Retrait de la poignée	8
Étape 6 - Retrait du panneau latéral	9
Étape 7 - Démontage du capteur de filament	10
Étape 8 - Préparation des pièces : capteur de filament	10
Étape 9 - Connexion du capteur de filament	11
Étape 10 - Assemblage du capteur de filament	12
Étape 11 - Assemblage du capot latéral	12
Étape 12 - Assemblage de la poignée latéralePréparation des pièces de l'assemblage de l'extrudeur 3	13
Étape 13 - Test du capteur (partie 1)	13
Étape 14 - Test du capteur (partie 2)	14
Étape 15 - Fini	14

Comment remplacer le capteur de filament latéral (CORE One)




help.prusa3d.com/g408987

Scannez le QR code
pour afficher la
dernière version de
ce chapitre.

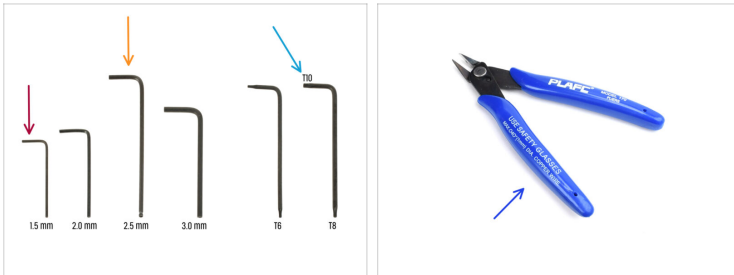


ÉTAPE 1 Introduction



- Ce guide vous guidera à travers le remplacement du **Capteur de filament latéral** sur votre **Prusa CORE One**.
 - Toutes les pièces nécessaires sont disponibles sur notre boutique en ligne prusa3d.com.
-  Notez que vous devez être connecté pour avoir accès à la section des pièces de rechange.

ÉTAPE 2 Outils nécessaires pour ce guide



● Veuillez préparer les outils pour ce guide :

- Clé Allen de 2,5 mm
- Clé Allen de 1,5 mm
- Clé Torx T10
- Une pince coupante est recommandée comme outil optionnel.

ÉTAPE 3 Préparation de l'imprimante (Partie 1)



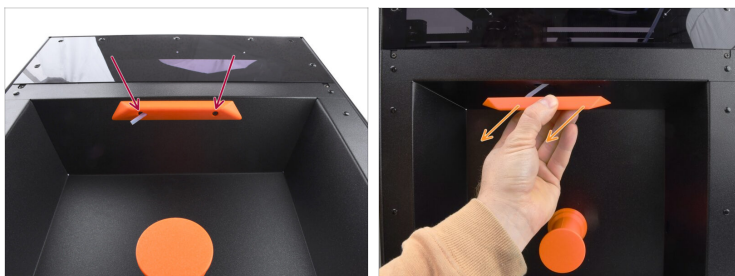
- ◆ Fermez la porte de l'imprimante.
- ◆ Déchargez le filament. Visitez le menu **Filament** et sélectionnez **Décharger le filament**.
- ◆ Déchargez le filament de l'imprimante.
- ◆ Retirez la bobine de filament de l'imprimante.
- ⚠ **Assurez-vous que l'imprimante est complètement refroidie.**
 - ◆ Sur l'écran de l'imprimante, accédez à Préchauffage -> REFROIDISSEMENT et attendez que les températures chutent au niveau ambiant. Cela peut prendre plusieurs minutes.

ÉTAPE 4 Préparation de l'imprimante (Partie 2)



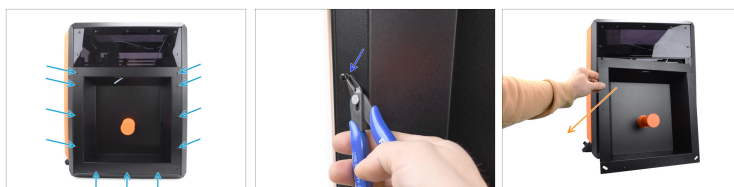
- ➡ Ouvrez le menu **Contrôle > Déplacer l'axe > Déplacer Z** et définissez-le à 100 mm ou plus.
- ➡ Attendez que le plateau chauffant descende.
- ➡ Éteignez l'imprimante à l'aide de l'interrupteur situé à l'arrière.
- ➡ Débranchez l'imprimante de l'alimentation.

ÉTAPE 5 Retrait de la poignée ^(One)



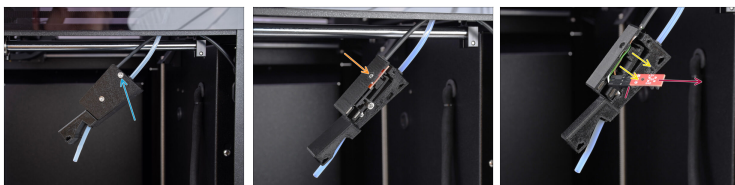
- Passons maintenant au côté droit de l'imprimante.
- À l'aide de la clé Torx T10, retirez les deux vis de la poignée.
- ⚠ Notez qu'une vis est cachée derrière le tube PTFE d'entrée du filament. Il peut être difficile de la retirer.
- ⓘ Déplacez délicatement le tube sur le côté pour accéder à la vis. Évitez de plier excessivement le tube pour éviter tout dommage.
- Déplacez la poignée hors du tube PTFE et à l'écart de l'imprimante.

ÉTAPE 6 Retrait du panneau latéral ^(One)



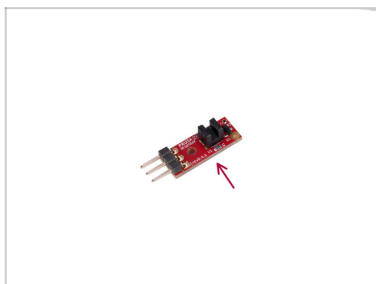
- Retirez les 11 rivets en nylon qui maintiennent le panneau latéral en tôle.
 - Nous vous recommandons d'utiliser une pince coupante pour soulever la partie supérieure du rivet et le déverrouiller. Ensuite, retirez la partie inférieure du rivet.
 - ⚠ Procédez avec précaution pour éviter de couper le rivet en morceaux.
- Écartez le panneau latéral de l'imprimante.
 - ⓘ Notez que le tube PTFE situé sur le dessus s'étend à partir de l'assemblage du capteur de filament, qui pend librement sur le tube et un câble. Procédez avec précaution pour éviter d'endommager le câble.

ÉTAPE 7 Démontage du capteur de filament ^(One)



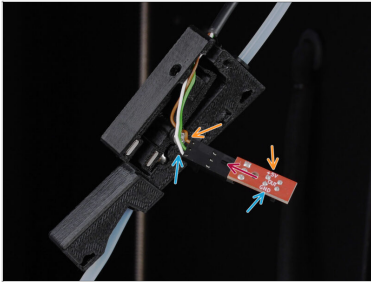
- Passons maintenant à l'assemblage du capteur de filament latéral.
- À l'aide de la clé Allen de 2,5 mm, retirez la vis M3x10 à droite.
- À l'aide de la clé Allen de 1,5 mm, retirez la vis M2x8 qui maintient le capteur de filament.
- Retirez le PCB du capteur de filament en le déplaçant sur le côté.
- Débranchez le PCB du capteur de filament du connecteur.

ÉTAPE 8 Préparation des pièces : capteur de filament : capteur de filament



- **Pour les étapes suivantes, merci de préparer :**
 - Nouveau capteur de filament IR (1x)

ÉTAPE 9 Connexion du capteur de filament



- Branchez le nouveau capteur de filament IR sur le connecteur.
- ⚠ Assurez-vous que le connecteur est correctement orienté avant de le brancher !
- Sur la CORE One, le câble marron doit se connecter à la broche +5V.
- Le câble blanc se connecte à la broche GND.

ÉTAPE 10 Assemblage du capteur de filament ^{One)}



- ◆ Tout d'abord, placez le câble dans la rainure.
- ◆ Ensuite, insérez le capteur de filament IR.
- ◆ Testez si le levier du capteur se déplace librement et s'insère correctement dans la partie de la porte optique du capteur.
- ◆ Couvrez l'assemblage du capteur de filament et fixez le capot en place avec la vis M3x10.

ÉTAPE 11 Assemblage du capot latéral



- ◆ Remettez en place le capot latéral en tôle.
- ◆ Poussez le tube PTFE du capteur de filament à travers l'ouverture du capot latéral.
- ◆ Fixez le capot latéral en place à l'aide de 11 rivets en nylon.

ÉTAPE 12 Assemblage de la poignée latérale (One) latérale Préparation des pièces de l'assemblage de l'extrudeur 3



- ◆ Faites glisser la poignée latérale sur le tube PTFE.
- ⚠ Utilisez votre autre main pour atteindre l'imprimante et maintenir l'assemblage du capteur de filament en place.
- ◆ À l'aide de la clé Torx T10, fixez la poignée avec deux vis M3x10rT.

ÉTAPE 13 Test du capteur (partie 1)



- ◆ Connectez l'imprimante à l'électricité.
- ◆ Mettez l'imprimante sous tension.
- ◆ Fermez la porte de l'imprimante.
- ◆ Sur l'écran LCD, accédez à *Info* -> *Info capteur* et trouvez l'élément **Capteur de filament latéral**.

ÉTAPE 14 Test du capteur ^{One)} (partie 2)



- ◆ Quand **aucun filament** est inséré, l'élément *Capteur de filament latéral* doit afficher : **NINS / 1**.
 - ◆ Maintenant, insérez un filament dans le tube PTFE de manière à ce qu'il traverse le capteur de filament latéral.
 - ◆ Après qu'un **filament soit inséré**, l'élément du *Capteur de filament latéral* doit indiquer : **INS / 2**
- ❶ *NINS* correspond à Non inséré, tandis que *INS* correspond à Inséré.

ÉTAPE 15 Fini



- ◆ Félicitations. Votre imprimante est prête à fonctionner !
- ◆ Bonne impression.
