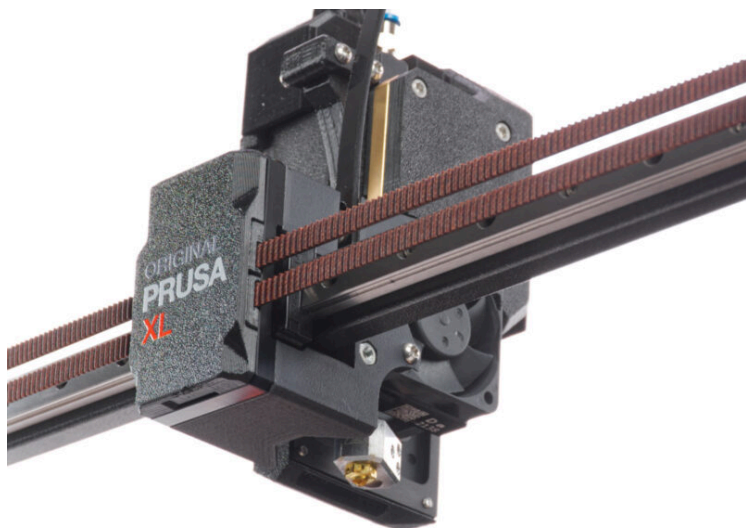


Indice

Come installare l'adattatore Ugello Nextruder

V6 (XL strumento singolo)	3
Passo 1 - Introduzione	4
Passo 2 - Attrezzi necessari per questo capitolo	5
Passo 3 - Preparare la stampante	6
Passo 4 - Pulire l'hotend	7
Passo 5 - Preparare la stampante	8
Passo 6 - Scollegare l'hotend	9
Passo 7 - Rimuovere l'hotend	10
Passo 8 - Rimuovere l'ugello Prusa Nozzle	11
Passo 9 - Installazione dell'ugello V6: preparazione delle parti	11
Passo 10 - Installazione dell'adattatore ugello Nextruder V6	12
Passo 11 - Connettere l'hotend	13
Passo 12 - Stringere l'ugello	14
Passo 13 - Serraggio del gruppo hotend	15
Passo 14 - È fatta	16

Come installare l'adattatore Ugello Nextruder V6 (XL strumento singolo)

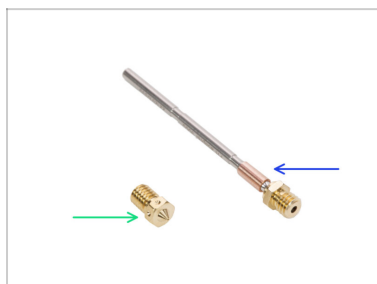


help.prusa3d.com/g404664

Scansionare il
codice QR per
visualizzare la
versione più recente
di questo capitolo.



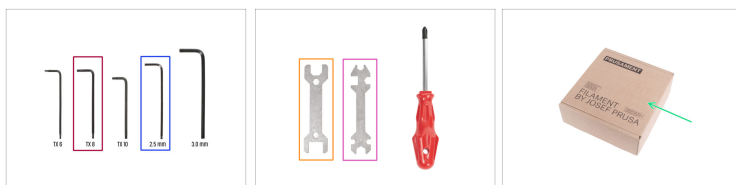
PASSO 1 Introduzione



- ◆ Questa guida descrive l'installazione dell'**adattatore per ugelli Nextruder V6** su **Original Prusa XL**.
- ⓘ Per l'installazione dell'**adattatore ugello Nextruder V6** su **Original Prusa MK4** vai alla guida dedicata: **Come installare l'adattatore ugello Nextruder V6 (MK4)**
- ◆ L'ugello V6 è disponibile nel nostro eshop prusa3d.com.
- ⓘ Le seguenti istruzioni sono applicabili a tutti i diametri degli ugelli V6.
- ◆ L'adattatore ugelli Nextruder V6 Nozzle Adapter è disponibile nel nostro eshop prusa3d.com.
- ⓘ Nota: per poter accedere alla sezione ricambi è necessario aver effettuato il login.

Come installare l'adattatore Ugello Nextruder V6 (XL
strumento singolo)

PASSO 2 Attrezzi necessari per questo capitolo



● Per questo capitolo prepara:

- Chiave Torx TX 8
- Chiave a brugola da 2.5mm
- Chiave 13-16
- Chiave universale
- Una scatola di cartone da utilizzare come protezione del piano riscaldato durante l'installazione.
Suggerimento: utilizza la scatola di Prusament .
- Piccola spazzola in ottone *per pulire l'ugello*

Come installare l'adattatore Ugello Nextruder V6 (XL
strumento singolo)

PASSO 3 Preparare la stampante



- ◆ Sposta manualmente il gruppo dell'asse X completamente sul lato anteriore della stampante.
- ◆ Sposta l'estrusore all'incirca al centro dell'asse X.
- ◆ Se il filamento è caricato, scaricalo dall'hotend. Sullo schermo, vai su *Filamento* -> *Scarica Filamento*.
- ⚠ **ATTENZIONE: l'hotend e il piano riscaldato sono molto caldi. Non toccarli!!!**
- ◆ Rimuovi il filamento dall'hotend. Non è necessario rimuoverlo completamente dalla stampante. È sufficiente che si trovi a pochi centimetri dall'estrusore.

Come installare l'adattatore Ugello Nextruder V6 (XL
strumento singolo)

PASSO 4 Pulire l'hotend



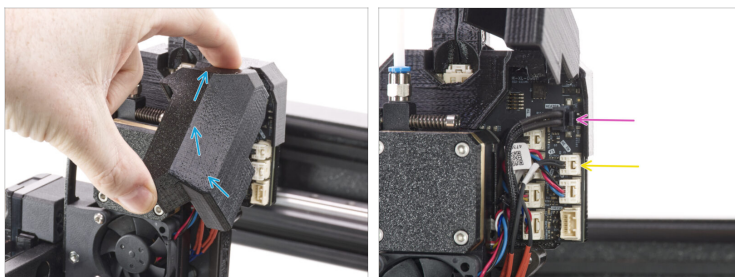
- ⚠ **ATTENZIONE: l'hotend e il piano riscaldato sono molto caldi. Non toccarli!!!**
- ⓘ Per le fasi successive, è necessario che il blocco riscaldatore e l'hotend siano puliti dai resti del filamento. In caso contrario, potrebbe risultare difficile liberare l'ugello.
- ⚠ Se sull'hotend Prusa è presente un calzino di silicone, rimuovilo.
- 🟡 Sullo schermo della stampante, vai su *Controllo* -> *Temperatura* e imposta la temperatura dell'ugello a 250°C.
- ⬛ Attendi almeno 5 minuti. I rimasugli del filamento devono essere leggermente riscaldati per poter essere rimossi più facilmente.
- 🟠 Utilizzando la spazzola di ottone, pulisci con cura il blocco riscaldatore e l'hotend dai residui di filamento. **Evita il contatto della spazzola con i cavi dell'hotend, perché potrebbe causare un cortocircuito.**
- 🟢 Una volta che il blocco riscaldatore e l'hotend sono perfettamente puliti, raffredda la stampante. Sullo schermo, vai su *Preriscalda* -> *Raffredda*.
- ⚠ **Attendi che le parti calde si raffreddino a temperatura ambiente. Ci vogliono circa 10 minuti.**

PASSO 5 Preparare la stampante



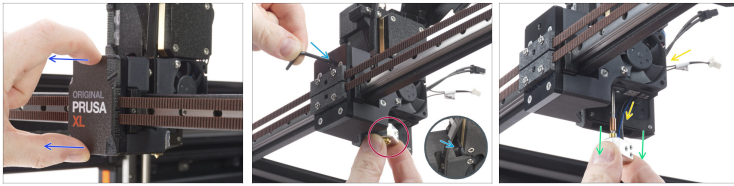
- (i)** Prima di procedere, si raccomanda di proteggere il piano riscaldato.
- Assicurati che il piano riscaldato sia raffreddato a temperatura ambiente. Posiziona la scatola di cartone vuota verso la parte anteriore centrale del piano riscaldato.
- Dal lato posteriore della stampante, spegni l'interruttore di alimentazione (simbolo "O").
- Scollega il cavo dell'alimentatore.

PASSO 6 Scollegare l'hotend



- ◆ Apri lo sportello dwarf-cover-door per accedere alla scheda elettronica.
- ◆ Scollega il cavo del termistore dell'hotend.
- ⚠ Ogni connettore è dotato di un fermo di sicurezza. **È necessario premere il fermo prima di scollegarlo.** In caso contrario, il connettore potrebbe danneggiarsi.
- ◆ Scollega il cavo della cartuccia dell'hotend.
- ◆ Lascia i cavi liberi per ora.

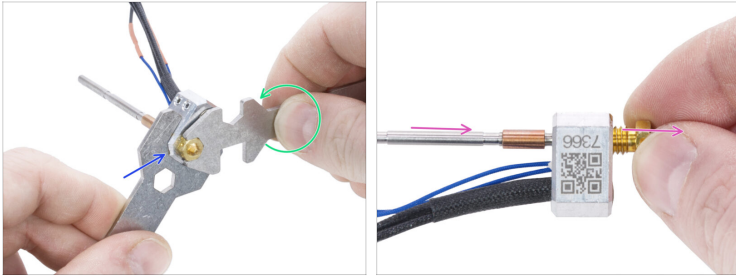
PASSO 7 Rimuovere l'hotend



- ◆ Rimuovi il coperchio x-carriage-cover dal carrello X.
- ◆ Tieni l'hotend con la mano destra.
- ◆ Con la mano sinistra, inserisci la chiave Torx TX 8 attraverso il carrello X fino a raggiungere il grano nell'estrusore. Allenta la vite. **Non rimuovere la vite**, sono sufficienti pochi giri!
- ◆ Estrai con cautela il gruppo hotend dall'estrusore.
- ◆ Allo stesso tempo, spingi i cavi dell'hotend dietro la ventola fuori dall'estrusore.

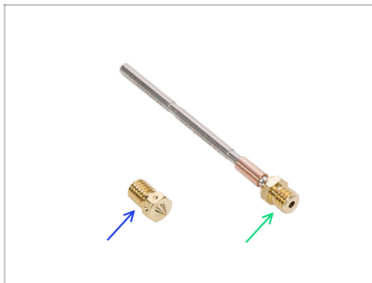
Come installare l'adattatore Ugello Nextruder V6 (XL
strumento singolo)

PASSO 8 Rimuovere l'ugello Prusa Nozzle



- Utilizzando il profilo da 13 mm della chiave universale X, afferra il blocco riscaldatore.
- Utilizzando il foro da 7 mm della chiave universale Y, afferra l'ugello e allentalo.
- Rilascia e rimuovi manualmente l'ugello con il tubo dal gruppo hotend.

PASSO 9 Installazione dell'ugello V6: preparazione delle parti



- **Per i seguenti passi prepara:**
- Adattatore ugello Nextruder V6 (1x)
- Ugello V6 (1x)

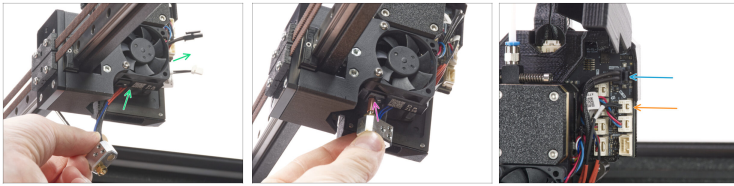
Come installare l'adattatore Ugello Nextruder V6 (XL
strumento singolo)

PASSO 10 Installazione dell'adattatore ugello Nextruder V6



- ◆ Dal lato con i cavi, avvita l'adattatore ugello Nextruder V6 al blocco del riscaldatore.
- ◆ Tieni il blocco riscaldante in mano e stringi l'adattatore ugello Nextruder V6 con la chiave universale.
- ◆ Dal lato opposto del blocco riscaldatore, avvita l'ugello V6. **Non serrarlo completamente.** Lascia uno spazio di 2 - 3 mm tra l'ugello e il blocco riscaldatore.
- ⓘ Il serraggio finale dell'ugello avverrà in seguito. Prosegui con il passo successivo.

PASSO 11 Connettere l'hotend



- ◆ Spingi il cavo hotend dietro la ventola del dissipatore fino all'elettronica.
- ◆ Individua il foro del dissipatore dal fondo dell'estrusore e inserisci la punta dell'hotend nel dissipatore.
- ⚠ **Non stringere ancora il grano per fissare l'hotend! Attendi le istruzioni.**
- ◆ Collega il riscaldatore dell'hotend nello slot superiore della scheda elettronica.
- ◆ Collega il termistore dell'hotend allo slot inferiore della scheda elettronica.
- ◆ Mantieni il gruppo hotend appeso ai cavi. **Evita di tirare dall'hotend.**

Come installare l'adattatore Ugello Nextruder V6 (XL
strumento singolo)

PASSO 12 Stringere l'ugello



- ⚠️ Nei passi successivi, dovremo riscaldare l'ugello.
Non toccare le parti calde dell'hotend.
- ⚠️ **Rimuovi la scatola di cartone dal piano riscaldato!**
- ⬛ Collega la spina alla stampante e accendila.
- 🟡 Sullo schermo della stampante, vai su *Controllo* -> *Temperatura* -> *Temperatura ugello* e con la manopola imposta **250°C**.
- ⚠️ **ATTENZIONE:** da questo momento, **l'hotend e il piano riscaldato sono molto caldi. Non toccarli!!!**
- 🟡 Afferra il blocchetto di riscaldamento con la chiave 13-16. **Evita di tirare l'hotend!**
- 🟢 Stringi l'ugello utilizzando la chiave universale. **Non stringere troppo, potresti danneggiare la filettatura.** Usa una forza sufficiente. La coppia di serraggio prescritta è di 1,5 Nm.
- ⚠️ **NOTA:** evita di piegare il gruppo hotend durante il serraggio! In seguito, ci sarà uno spazio di circa 1 mm tra l'ugello e il blocco di riscaldamento.

Come installare l'adattatore Ugello Nextruder V6 (XL
strumento singolo)

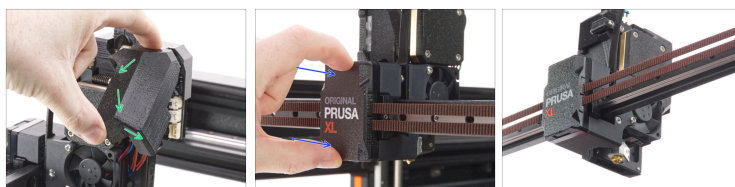
PASSO 13 Serraggio del gruppo hotend



- ◆ Raffredda la stampante. Vai su *Preriscalda* -> **RAFFREDDA**.
 - ◆ **Attendi che entrambe le temperature scendano sotto i 35°C.** Potrebbero essere necessari circa 10 minuti. Vedi la barra di stato nella parte inferiore dello schermo.
 - ◆ **Assicurati che l'hotend sia raffreddato.** Inserisci l'hotend fino in fondo.
 - ◆ Ruota il blocco riscaldatore come indicato nell'immagine. L'angolo deve essere di circa 35° - 40° per evitare di danneggiare i cavi dell'hotend.
 - ◆ Mantieni la posizione e, utilizzando la chiave Torx TX 8, stringi con cautela il grano per fissare l'hotend.
- ⚠ Non esercitare una forza eccessiva durante il serraggio per non danneggiare il tubo dell'hotend.**

Come installare l'adattatore Ugello Nextruder V6 (XL
strumento singolo)

PASSO 14 È fatta



- ◆ Chiudi lo sportello dwarf-cover-door.
- ◆ Incastra il coperchio x-carriage-cover di nuovo sul carrello X. Si deve sentire un leggero "clic" per garantire che il coperchio si inserisca nella parte.
- ◆ **Ecco fatto, ottimo lavoro!** Hai appena installato correttamente l'ugello V6 sulla tua Original Prusa XL.
