

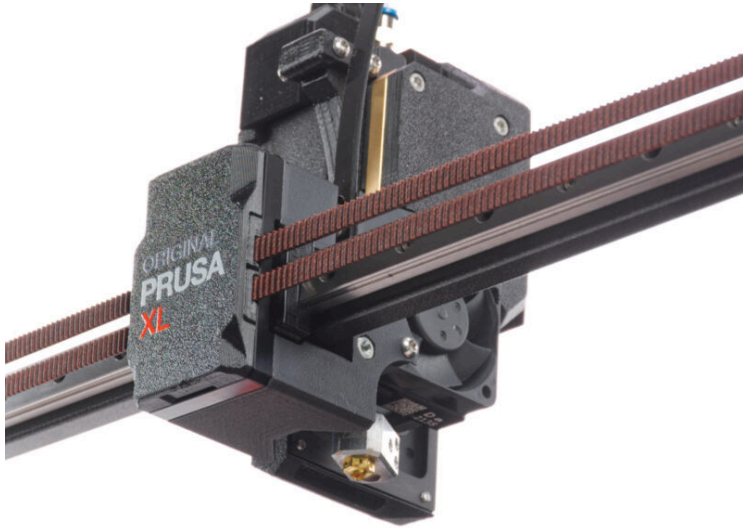
# Table des matières

## Comment installer l'adaptateur de buse

<b>Nextruder V6 (XL mono-outil)</b> .....	3
Étape 1 - Introduction .....	4
Étape 2 - Outils nécessaires pour ce chapitre .....	5
Étape 3 - Préparation de l'imprimante .....	6
Étape 4 - Nettoyage de la hotend .....	7
Étape 5 - Préparation de l'imprimante .....	8
Étape 6 - Déconnexion de la hotend .....	9
Étape 7 - Retrait de la hotend .....	10
Étape 8 - Retrait de la Prusa Nozzle (buse) .....	11
Étape 9 - Installation de la buse V6 : préparation des pièces .....	11
Étape 10 - Installation de l'adaptateur de buse Nextruder V6 .....	12
Étape 11 - Connexion de la hotend .....	13
Étape 12 - Serrage de la buse .....	14
Étape 13 - Serrage de l'assemblage de la hotend .....	15
Étape 14 - C'est fini .....	16



# Comment installer l'adaptateur de buse Nextruder V6 (XL mono-outil)

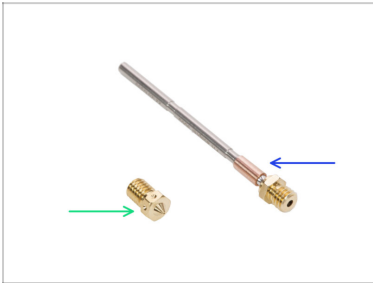


[help.prusa3d.com/g404665](https://help.prusa3d.com/g404665)

Scannez le QR code  
pour afficher la  
dernière version de  
ce chapitre.

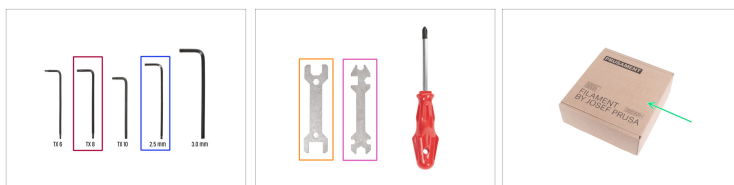


## ÉTAPE 1 Introduction



- ◆ Ce guide vous guidera tout au long de l'installation de l'**adaptateur de buse Nextruder V6** sur l'**Original Prusa XL**.
- ⓘ Pour l'installation de l'**Adaptateur de buse Nextruder V6** sur l'**Original Prusa MK4** rendez-vous sur le guide dédié : Comment installer l'Adaptateur de buse Nextruder V6 (MK4)
- ◆ La buse V6 est disponible sur notre boutique en ligne [prusa3d.com](https://prusa3d.com).
- ⓘ Les instructions suivantes sont compatibles avec tous les diamètres de buse V6.
- ◆ L'Adaptateur de Buse Nextruder V6 est disponible sur notre boutique en ligne [prusa3d.com](https://prusa3d.com).
- ⓘ Notez que vous devez être connecté pour avoir accès à la section des pièces de rechange.

## ÉTAPE 2 Outils nécessaires pour ce chapitre



🛠️ **Pour ce chapitre, veuillez préparer :**

- 🔴 Clé Torx TX 8
- 🔵 Clé Allen de 2,5 mm
- 🟠 Clé 13-16
- 🟡 Clé universelle
- 🟢 Une boîte en carton à utiliser comme protection du plateau chauffant pendant l'assemblage. *Astuce : utilisez la boîte de Prusament.*
- 🛠️ Petite brosse en laiton *pour nettoyer la buse*

## Comment installer l'adaptateur de buse Nextruder V6 (XL mono-outil)

### ÉTAPE 3 Préparation de l'imprimante











- Déplacez manuellement l'assemblage de l'axe X jusqu'à l'avant de l'imprimante.
- Déplacez l'extrudeur approximativement au centre de l'axe X.
- Si vous avez chargé le filament, déchargez-le de la hotend. Sur l'écran, accédez à *Filament* -> *Décharger Filament*.
- ⚠ **ATTENTION : La hotend et le plateau chauffant sont très CHAUDS. Ne touchez pas ces pièces !!!**
- Retirez le filament de la hotend. Il n'est pas nécessaire de le retirer complètement de l'imprimante. Juste quelques centimètres (pouces) au-dessus de l'extrudeur.

### ÉTAPE 4 Nettoyage de la hotend



## Comment installer l'adaptateur de buse Nextruder V6 (XL mono-outil)

-  **ATTENTION : La hotend et le plateau chauffant sont très CHAUDS. Ne touchez pas ces pièces !!!**
-  Pour les étapes suivantes, il est nécessaire de nettoyer le bloc de chauffe et la hotend des restes de filament. Sinon, il peut être difficile de libérer la buse.
-  **Si vous avez une chaussette de hotend Prusa sur la hotend, retirez-la.**
-  Sur l'écran de l'imprimante, accédez à *Contrôle* -> *Température* et réglez la température de la buse à 250°C.
-  Attendez au moins 5 minutes. Les restes de filament doivent être légèrement réchauffés pour pouvoir être retirés plus facilement.
-  À l'aide de la brosse en laiton, nettoyez soigneusement le bloc de chauffe et la hotend des résidus de filament. **Évitez tout contact de la brosse avec les câbles de la hotend, car cela pourrait provoquer un court-circuit.**
-  Lorsque le bloc de chauffe et la hotend sont parfaitement propres, refroidissez l'imprimante. Sur l'écran, accédez au *Préchauffage* -> *Refroidissement*.
-  **Attendez que les parties chaudes soient refroidies à température ambiante. Cela prend environ 10 minutes.**

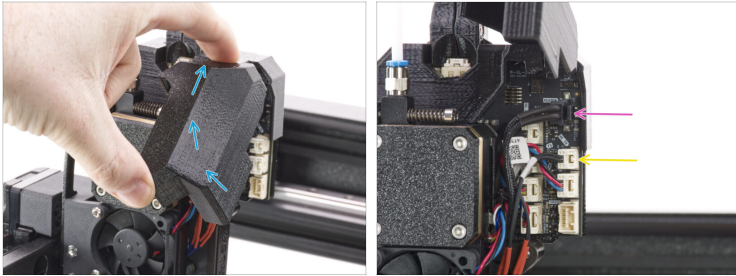
# Comment installer l'adaptateur de buse Nextruder V6 (XL mono-outil)

## ÉTAPE 5 Préparation de l'imprimante



- (i)** Avant de continuer, il est recommandé de protéger le plateau chauffant.
- ◆** Assurez-vous que le plateau chauffant est refroidi à température ambiante. Placez la boîte en carton vide approximativement sur la partie centrale avant du plateau chauffant.
- ◆** À l'arrière de l'imprimante, coupez l'interrupteur d'alimentation (symbole "O").
- ◆** Débranchez le câble d'alimentation.

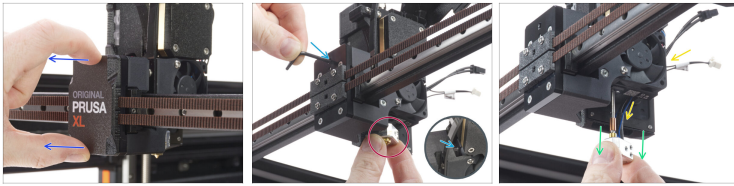
## ÉTAPE 6 Déconnexion de la hotend



- Ouvrez la dwarf-cover-door pour accéder à la carte électronique.
- Débranchez le câble de la thermistance de la hotend.
- ⚠ **Chaque connecteur a un loquet de sécurité. Il est nécessaire d'appuyer sur le loquet avant de déconnecter. Sinon, le connecteur pourrait être endommagé.**
- Débranchez le câble de l'élément chauffant de la hotend.
- Laissez les deux câbles libres pour le moment.

## Comment installer l'adaptateur de buse Nextruder V6 (XL mono-outil)

### ÉTAPE 7 Retrait de la hotend

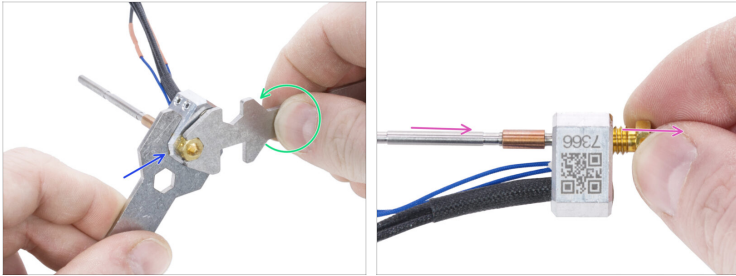


- ◆ Retirez le x-carriage-cover du X-carriage.
- ◆ Tenez la hotend avec votre main droite.
- ◆ À l'aide de votre main gauche, insérez la clé Torx TX 8 à travers le X-carriage jusqu'à ce qu'elle atteigne la vis sans tête de l'extrudeur. Desserrez la vis. **Ne retirez pas la vis**, quelques tours suffisent !
- ◆ Retirez délicatement l'assemblage de la hotend de l'extrudeur.
- ◆ En même temps, poussez les câbles de la hotend derrière le ventilateur hors de l'extrudeur.

Comment installer l'adaptateur de buse Nextruder V6 (XL  
mono-outil)

---

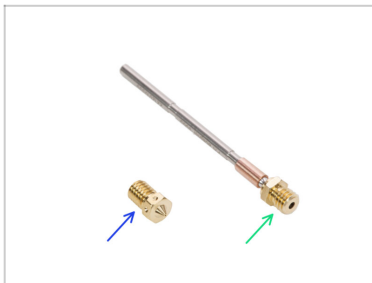
## ÉTAPE 8 Retrait de la Prusa Nozzle (buse)



- ◆ À l'aide de la découpe de 13 mm de la clé universelle X, maintenez le bloc de chauffe.
- ◆ À l'aide de la découpe de 7 mm de la clé universelle en Y, saisissez la buse et desserrez-la.
- ◆ Desserrez et retirez manuellement la buse avec le tube de l'assemblage de la hotend.

---

## ÉTAPE 9 Installation de la buse V6 : préparation des pièces : préparation des pièces



- ◆ **Pour les étapes suivantes, merci de préparer :**
- ◆ Adaptateur de buse Nextruder V6 (1x)
- ◆ Buse V6 (1x)

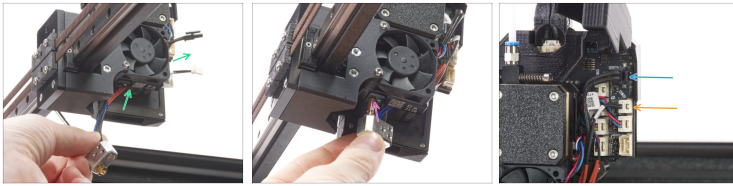
## ÉTAPE 10 Installation de l'adaptateur de buse Nextruder V6



- Du côté avec les câbles, vissez l'adaptateur de buse Nextruder V6 au bloc de chauffe.
- Tenez le bloc de chauffe dans votre main et serrez l'adaptateur de buse Nextruder V6 avec la clé universelle.
- Du côté opposé du bloc de chauffe, vissez la buse V6. **Ne le serrez pas complètement.** Laissez un espace de 2 à 3 mm entre la buse et le bloc de chauffe.
- ⓘ Le serrage final de la buse aura lieu ultérieurement. Veuillez passer à l'étape suivante.

## Comment installer l'adaptateur de buse Nextruder V6 (XL mono-outil)

### ÉTAPE 11 Connexion de la hotend



- Passez les câbles de la hotend derrière le ventilateur du radiateur jusqu'à l'électronique.
- Localisez le trou dans le dissipateur thermique à partir du bas de l'extrudeur et insérez le tube de la hotend dans le dissipateur thermique.
- ⚠ **Ne serrez pas encore la vis sans tête pour fixer la hotend ! Attendez les instructions.**
- Connectez l'élément chauffant de la hotend au connecteur supérieur de la carte électronique.
- Connectez la thermistance de la tête d'impression au connecteur inférieur de la carte électronique.
- ⬛ Gardez l'assemblage de la hotend suspendu aux câbles. **Évitez de tirer sur la hotend.**

## Comment installer l'adaptateur de buse Nextruder V6 (XL mono-outil)

### ÉTAPE 12 Serrage de la buse



- ⚠ Dans les étapes suivantes, nous devons chauffer la buse. **Évitez de toucher les parties CHAUDES de la hotend.**
- ⚠ **Retirez la boîte en carton du plateau chauffant !**
- ⬛ Branchez le cordon d'alimentation à l'imprimante et allumez-la.
- 🟡 Sur l'écran de l'imprimante, accédez à *Contrôle -> Température -> Température de la buse* et en utilisant le bouton réglez à **250°C**.
- ⚠ **ATTENTION : A partir de maintenant, la hotend et le plateau chauffant sont très CHAUDS. Ne touchez pas ces pièces !!!**
- 🟠 Saisissez le bloc de chauffe avec la clé 13-16. **Évitez de tirer sur la hotend !**
- 🟢 Serrez la buse à l'aide de la clé universelle. **Ne la serrez pas trop, vous pourriez endommager le filetage.** Utilisez une force suffisante. Le couple de serrage prescrit est de 1,5 Nm.
- ⚠ **REMARQUE : évitez de plier l'assemblage de la hotend lors du serrage !** Après cela, il y aura un espace d'environ 1 mm entre la buse et le bloc de chauffe.

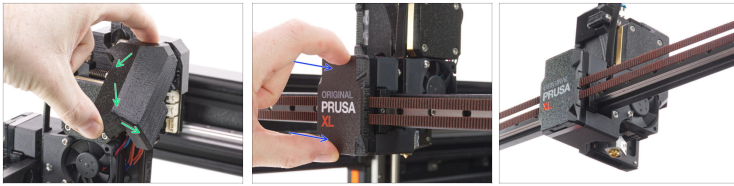
## Comment installer l'adaptateur de buse Nextruder V6 (XL mono-outil)

### ÉTAPE 13 Serrage de l'assemblage de la hotend



- ◆ Refroidissez l'imprimante. Aller dans *Préchauffage* -> *REFROIDISSEMENT*.
  - ◆ **Attendez que les deux températures descendent en dessous de 35°C.** Cela peut prendre environ 10 minutes. Voir la barre d'état en bas de l'écran.
  - ◆ **Assurez-vous que la hotend est refroidie.** Poussez l'assemblage de la hotend à fond.
  - ◆ Tournez le bloc de chauffe comme sur l'image. Il doit y avoir un angle d'environ 35° à 40° pour éviter d'endommager les câbles de la hotend.
  - ◆ Maintenez la position et à l'aide de la clé Torx TX 8, serrez soigneusement la vis de blocage pour fixer la hotend.
- ⚠ **N'utilisez pas de force excessive lors du serrage, cela pourrait endommager le tube de la hotend.**

## ÉTAPE 14 C'est fini



- ◆ Fermez la dwarf-cover-door.
- ◆ Remettez le x-carriage-cover en place sur le X-carriage. Vous devez sentir un léger "clac" pour vous assurer que le cache s'adapte à la pièce.
- ◆ **Voilà, bon travail !** Vous venez d'installer avec succès la buse V6 sur votre Original Prusa XL.



---

---

---

---

---

---

---

---

---

---



---

---

---

---

---

---

---

---

---

---



---

---

---

---

---

---

---

---

---

---



---

---

---

---

---

---

---

---

---

---