

Spis treści

Filtr pigmentu w IPA	3
Krok 1 - Wprowadzenie	4
Krok 2 - Filtr pigmentu w IPA - przygotowanie części	5
Krok 3 - Montaż uchwyty filtra	6
Krok 4 - Przygotowanie filtra	7
Krok 5 - Zakończenie	8
Krok 6 - Mocowanie filtra	9
Krok 7 - Umieszczenie filtra w CW	10
Krok 8 - Gotowe!	10

Filtr pigmentu w IPA



help.prusa3d.com/g397215

Zeskanuj kod QR,
aby przejść do
najnowszej wersji
tego rozdziału.



KROK 1 Wprowadzenie



- i** Filtr może być stosowany w **CW1 /CW1S**.
- Filtr możesz zamówić na <https://www.prusa3d.com/pl>.
- Modele do wydrukowania możesz ściągnąć stąd. Modele są przeznaczone do druku zarówno w technologii SLA, jak i FDM.
- Nowe firmware 3.3.0 do CW1 / CW1S zawiera tryb filtrowania IPA.
- !** **Zachowaj ostrożność, ponieważ większy nacisk może uszkodzić lub rozerwać filtr.**


KROK 2 Filtr pigmentu w IPA - przygotowanie części






- Do kolejnych etapów przygotuj:
- Filtr pigmentu w IPA (1x)
- Filter holder bottom (dolny uchwyt filtra) (1x)
- Filter holder top (górný uchwyt filtra) (1x)

KROK 3 Montaż uchwyty filtra



 **Złóż filtr przed zamontowaniem w CW, w przeciwnym razie możesz go uszkodzić, jeśli zamierzasz dodać górne i dolne drukowane części po zamontowaniu filtra.**

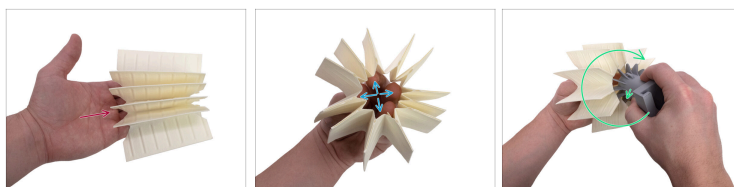
-  Części mają drukowane elementy blokujące.
-  Włóż górną część uchwyty filtra w dolną część drukowaną, jak na ilustracji. Elementy blokujące muszą być prawidłowo umieszczone.
-  Obróć górną część uchwyty filtra w lewo, aby przymocować obie części do siebie.






KROK 4 Przygotowanie filtra



- ⚠** Zachowaj ostrożność, ponieważ większy nacisk może uszkodzić lub rozerwać filtr.
- 🟠** Delikatnie weź ostatni złożony arkusz i włóż go do lewego sklejonego arkusza.
 - 🟢** Delikatnie wsuń złożony arkusz, aby zamocować go wewnątrz sklejonego arkusza.
 - 🟡** Filtr jest gotowy.

KROK 5 Zakończenie



-  **Zachowaj ostrożność, ponieważ większy nacisk może uszkodzić lub rozerwać filtr.**
-  Do przygotowanego filtra wsuń 3-4 palce.
-  Palcami delikatnie otwórz filtr w sposób opisany na zdjęciu.
-  **Na każde ostrze części drukowanej przypada osobny arkusz filtra.**
-  Palcami otwórz każdy arkusz filtra i wsuń wydrukowaną część w filtr zgodnie z ruchem wskazówek zegara.

KROK 6 Mocowanie filtra



- ◆ Wydrukowana część ma 3 blokady na obwodzie.
- ⚠ **Zachowaj ostrożność, ponieważ większy nacisk może uszkodzić lub rozerwać filtr.**
- ◆ Delikatnie wciśnij filtr w kierunku części drukowanej i zabezpiecz pozycję przy pomocy 3 blokad na obwodzie.
- ◆ Filtr jest przygotowany i zamocowany.

KROK 7 Umieszczenie filtra w CW



⚠ Używaj rękawic. Części CW1 / CW1S mogą być mokre od IPA.

- Do tego etapu przygotuj:
- Pokrywa zbiornika CW1/CW1S ze stali nierdzewnej
- Zmontowany filtr pigmentu w IPA
- Na pokrywie zbiornika naciśnij plastikowy przycisk, aby wysunąć pokrętło z przeciwnej strony.
- Po wysunięciu pokrętła wsuń zespół filtra IPA na uchwyt od dołu.

KROK 8 Gotowe!



- Dobra robota!
- Więcej informacji w artykule.
