

# Indice

<b>Filtro per pigmenti IPA</b> .....	3
Passo 1 - Introduzione .....	4
Passo 2 - Filtro per pigmenti IPA, preparazione dei componenti .....	5
Passo 3 - Assemblaggio del portafiltro .....	6
Passo 4 - Preparare il filtro .....	7
Passo 5 - Completamento .....	7
Passo 6 - Fissaggio del filtro .....	8
Passo 7 - Inserimento nel CW .....	9
Passo 8 - È fatta! .....	9

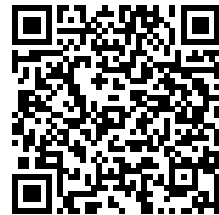


# Filtro per pigmenti IPA



[help.prusa3d.com/g397218](https://help.prusa3d.com/g397218)

Scansionare il  
codice QR per  
visualizzare la  
versione più recente  
di questo capitolo.



## PASSO 1 Introduzione



- ❗ Il filtro può essere utilizzato con **CW1 /CW1S**.
- È possibile acquistare il filtro su <https://www.prusa3d.com>.
- I modelli da stampare possono essere scaricati qui. I modelli sono sia per SLA che per FDM.
- Il nuovo firmware CW1 / CW1S 3.3.0 include la modalità di filtrazione IPA.
- ⚠ **Sii delicato, una pressione eccessiva può danneggiare o strappare il filtro.**

## PASSO 2 Filtro per pigmenti IPA, preparazione dei componenti



- Per i seguenti passaggi prepara:
- Filtro IPA pigment filter (1x)
- Portafiltri inferiore (1x)
- Portafiltri superiore (1x)

## PASSO 3 Assemblaggio del portafiltro



**Assembla il filtro prima di montarlo sulla CW,** altrimenti potresti danneggiarlo se dovessi aggiungere le parti stampate superiori e inferiori dopo che il filtro è stato installato.

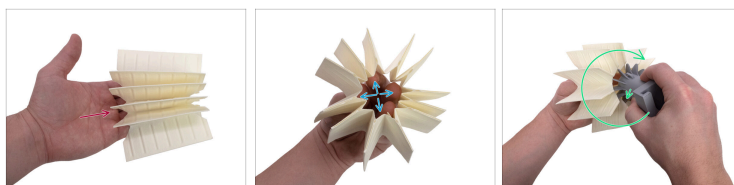
- Le parti hanno elementi di chiusura stampati.
- Inserisci la parte superiore del portafiltro nella parte stampata inferiore del portafiltro come descritto nell'immagine. Le parti di chiusura devono essere inserite correttamente.
- Ruota la parte superiore del portafiltro verso sinistra per fissare le due parti insieme.

## PASSO 4 Preparare il filtro



- ⚠ Sii delicato, una pressione eccessiva può danneggiare o strappare il filtro.
- 🔴 Prendi delicatamente l'ultimo foglio piegato e inseriscilo nel foglio incollato di sinistra.
- 🟢 Spingi delicatamente il foglio piegato per fissarlo all'interno del foglio incollato.
- 🔵 Il filtro è pronto.

## PASSO 5 Completamento



- ⚠ Sii delicato, una pressione eccessiva può danneggiare o strappare il filtro.
- 🔴 Inserisci 3-4 dita nel filtro preparato.
- 🔵 Usa le dita per aprire delicatamente il filtro come illustrato nell'immagine.
- ⚠ Ogni lamella della parte stampata ha un proprio foglio filtrante.
- 🟢 Usa le dita per aprire ciascuna piastra del filtro e inserisci la parte stampata nel filtro in senso orario.

## PASSO 6 Fissaggio del filtro



- ◆ La parte stampata ha 3 chiusure lungo il perimetro.
- ⚠ **Sii delicato, una pressione eccessiva può danneggiare o strappare il filtro.**
- ◆ Spingi delicatamente il filtro verso la parte stampata e fissa la posizione con 3 chiusure lungo il perimetro.
- ◆ Il filtro è pronto e fissato.

## PASSO 7 Inserimento nel CW



**⚠ Usa i guanti. Le parti del CW1 / CW1S potrebbero essere bagnate di IPA.**

- Per questa fase, prepara quanto segue:
- Coperchio in acciaio inossidabile serbatoio CW1/CW1S
- Filtro a pigmenti IPA assemblato
- Sul coperchio del serbatoio, premi il pulsante di plastica per estrarre la manopola dal lato opposto.
- Quando la manopola viene spinta verso l'esterno, fai scorrere il gruppo filtro IPA sul supporto dal lato inferiore.

## PASSO 8 È fatta!



- Ottimo lavoro!
- Maggiori informazioni nell'articolo



---

---

---

---

---

---

---

---

---

---



---

---

---

---

---

---

---

---

---

---



---

---

---

---

---

---

---

---

---

---

