

# Table des matières

<b>Filtre à pigments de l'IPA</b> .....	3
Étape 1 - Introduction .....	4
Étape 2 - Filtre à pigments de l'IPA, préparation des pièces .....	5
Étape 3 - Assemblage du support du filtre .....	6
Étape 4 - Préparation du filtre .....	7
Étape 5 - Complétion .....	8
Étape 6 - Fixation du filtre .....	9
Étape 7 - Insertion dans la CW .....	10
Étape 8 - C'est fini ! .....	10



# Filtre à pigments de l'IPA



[help.prusa3d.com/g397219](https://help.prusa3d.com/g397219)

Scannez le QR code  
pour afficher la  
dernière version de  
ce chapitre.



## ÉTAPE 1 Introduction



- i** Le filtre peut être utilisé dans la **CW1/CW1S**.
- Le filtre peut être acheté sur <https://www.prusa3d.com>.
- Les modèles imprimés peuvent être téléchargés ici. Les modèles sont à la fois pour du SLA et du FDM.
- Le nouveau firmware 3.3.0 des CW1 / CW1S inclut le mode de filtrage de l'IPA.
- !** **Soyez doux, plus de pression peut endommager ou déchirer le filtre.**

## ÉTAPE 2 Filtre à pigments de l'IPA, préparation des pièces



- Pour les étapes suivantes, merci de préparer :
- Filtre à pigments de l'IPA (1x)
- Bas du support du filtre (1x)
- Haut du support du filtre (1x)

## ÉTAPE 3 Assemblage du support du filtre






**⚠ Assemblez le filtre avant de le monter sur la CW, sinon vous risquez d'endommager le filtre si vous complétez les parties pièces du haut et du bas après l'installation du filtre.**

- ◆ Les pièces ont des éléments de verrouillage imprimés.
- ◆ Insérez la partie supérieure du support du filtre dans la pièce imprimée inférieure du support du filtre comme décrit sur l'image. Les pièces de verrouillage doivent être insérées correctement.
- ◆ Tournez la partie supérieure du support du filtre vers la gauche pour fixer les deux pièces ensemble.

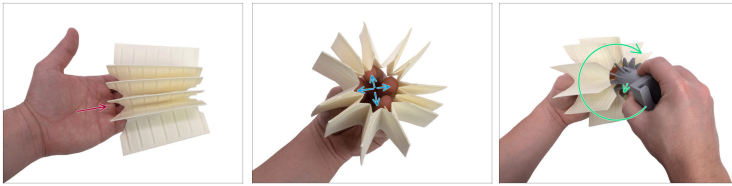
## ÉTAPE 4 Préparation du filtre



 **Soyez doux, plus de pression peut endommager ou déchirer le filtre.**

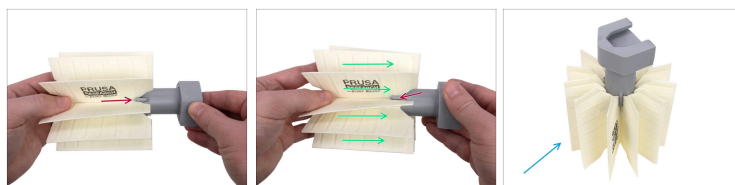
-  Prenez délicatement la dernière feuille pliée et insérez-la dans la feuille collée de gauche.
-  Poussez doucement la feuille pliée pour la fixer à l'intérieur de la feuille collée.
-  Le filtre est prêt.

## ÉTAPE 5 Complétion



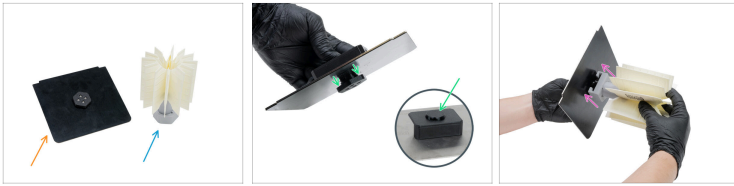
- ⚠ **Soyez doux, plus de pression peut endommager ou déchirer le filtre.**
- 🟠 Insérez 3-4 doigts dans le filtre préparé.
- 🟢 Utilisez vos doigts pour ouvrir doucement le filtre comme décrit dans l'image.
- ⚠ **Chaque lame de la pièce imprimée possède sa propre feuille filtrante.**
- 🟢 Utilisez vos doigts pour ouvrir chaque feuille de filtre et insérez la pièce imprimée dans le filtre dans le sens des aiguilles d'une montre.

## ÉTAPE 6 Fixation du filtre



- ◆ La pièce imprimée a 3 verrous autour du périmètre.
- ⚠ **Soyez doux, plus de pression peut endommager ou déchirer le filtre.**
- ◆ Poussez doucement le filtre vers la pièce imprimée et fixez la position dans 3 verrous autour du périmètre.
- ◆ Le filtre est préparé et fixé.

## ÉTAPE 7 Insertion dans la CW



**⚠ Utilisez des gants. Les pièces de la CW1 / CW1S peuvent être mouillées par l'IPA.**

- Pour cette étape, veuillez préparer ces éléments :
- Couvrecle du réservoir en acier inoxydable de la CW1 / CW1S
- Filtre à pigments de l'IPA assemblé
- Sur le couvercle du réservoir, appuyez sur le bouton en plastique pour pousser le bouton du côté opposé.
- Lorsque le bouton est poussé vers l'extérieur, faites glisser l'assemblage du filtre de l'IPA sur le support à partir du bas.

## ÉTAPE 8 C'est fini !



- Bon travail !
- Plus d'infos dans l'article



---

---

---

---

---

---

---

---

---

---



---

---

---

---

---

---

---

---

---

---



---

---

---

---

---

---

---

---

---

---