

# Obsah

<b>Pigmentový filtr IPA</b> .....	3
Krok 1 - Úvod .....	4
Krok 2 - Pigmentový filtr IPA, příprava dílů .....	5
Krok 3 - Montáž držáku filtru .....	5
Krok 4 - Příprava filtru .....	6
Krok 5 - Kompletace .....	6
Krok 6 - Zajištění filtru .....	7
Krok 7 - Vložení do CW .....	7
Krok 8 - Hotovo! .....	8



# Pigmentový filtr IPA



[help.prusa3d.com/g397214](https://help.prusa3d.com/g397214)

Naskenujte QR kód  
pro nejnovější verzi  
kapitoly.



### KROK 1 Úvod



- i Filtr můžete použít pro **CW1 / CW1S**.
- ◆ Filtr lze zakoupit na <https://www.prusa3d.com>.
- ◆ Modely lze stáhnout zde. Modely jsou určeny pro SLA i FDM tisk.
- ◆ Nový firmware 3.3.0 na CW1 / CW1S obsahuje režim pro IPA filtr.
- ⚠ **Buďte opatrní, větší tlak může filtr poškodit nebo roztrhnout.**

## KROK 2 Pigmentový filtr IPA, příprava dílů



- Pro následující kroky si prosím připravte:
- Pigmentový filtr IPA (1x)
- Filter holder bottom (dno držáku filtru) (1x)
- Filter holder bottom (horní část držáku filtru) (1x)





## KROK 3 Montáž držáku filtru



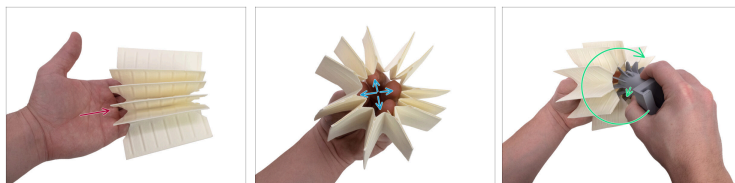
- ⚠ **Filtr sestavte ještě před montáží na CW, jinak můžete filtr poškodit, pokud budete po instalaci filtru dokončovat horní a spodní tištěné díly.**
- Díly mají tištěné zajišťovací prvky.
- Vložte horní část držáku filtru do spodní tištěné části držáku filtru, tak jako je popsáno na obrázku. Pojistné díly musí být vloženy správně.
- Otočte díl filter holder top doleva, abyste zajistili oba díly.






## KROK 4 Příprava filtru



-  **Buďte opatrní, větší tlak může filtr poškodit nebo roztrhnout.**
-  Opatrně vezměte poslední přeložený list a vložte jej do levého spleného listu.
-  Jemně zatlačte na přeložený list, aby byl zajištěn uvnitř spleného listu.
-  Filtr je připraven.

## KROK 5 Kompletace



-  **Buďte opatrní, větší tlak může filtr poškodit nebo roztrhnout.**
-  Do připraveného filtru vložte 3-4 prsty.
-  Prsty opatrně otevřete filtr, jako je popsáno na obrázku.
-  **Každá čepel tištěného dílu má vlastní filtrační list.**
-  Za pomoci prstů otevřete každý list filtru a vložte potištěnou část do filtru ve směru hodinových ručiček.

## KROK 6 Zajištění filtru



- ◆ Tištěný díl má po obvodu 3 zámky.
- ⚠ **Buďte opatrní, větší tlak může filtr poškodit nebo roztrhnout.**
- ◆ Jemně zatlačte filtr směrem k tištěnému dílu a zajistěte polohu 3 zámky po obvodu.
- ◆ Filtr je připraven a zajištěn.

## KROK 7 Vložení do CW



- ⚠ **Použijte rukavice. Díly CW1 / CW1S mohou být mokré od IPA.**
- ◆ Pro tento krok si prosím připravte tyto věci:
- ◆ CW1 / CW1S Víko nerezové nádrže
- ◆ Sestavený pigmentový filtr IPA
- ◆ Na víku nádržky stiskněte plastové tlačítko a vytlačte jej z opačné strany.
- ◆ Po vysunutí ovládacího tlačítka nasadte sestavu IPA filtru na držák ze spodní strany.

## KROK 8 Hotovo!



- ◆ Dobrá práce!
- ◆ Více informací v tomto článku



---

---

---

---

---

---

---

---

---

---



---

---

---

---

---

---

---

---

---

---



---

---

---

---

---

---

---

---

---

---



---

---

---

---

---

---

---

---

---

---