

Spis treści

Jak nasmarować magnetyczne przeguby

kulowe - magballe (HT90)	3
Krok 1 - Wprowadzenie	4
Krok 2 - Narzędzia niezbędne dla tej instrukcji	4
Krok 3 - Dodatkowe narzędzia	5
Krok 4 - Przygotowanie drukarki	6
Krok 5 - Demontaż ograniczników drzwi	7
Krok 6 - Demontaż ograniczników drzwi	7
Krok 7 - Otwarcie drzwi	8
Krok 8 - Demontaż głowicy	8
Krok 9 - Demontaż prętów węglowych	9
Krok 10 - Wyczyszczenie Magballi	9
Krok 11 - Wyczyszczenie prętów węglowych	10
Krok 12 - Nasmarowanie prętów węglowych	11
Krok 13 - Przymocowanie prętów węglowych	12
Krok 14 - Przymocowanie głowicy drukującej	13
Krok 15 - Zamknięcie drzwi	13
Krok 16 - Montaż ograniczników drzwi	14
Krok 17 - Podłączenie drukarki	14
Krok 18 - Dobra robota!	15

Jak nasmarować magnetyczne przeguby kulowe - magballe (HT90)



help.prusa3d.com/g388443

Zeskanuj kod QR,
aby przejść do
najnowszej wersji
tego rozdziału.



KROK 1 Wprowadzenie



- Ten przewodnik poprowadzi Cię przez proces nasmarowania wszystkich **przegubów kulowych (magballi)** w Prusa Pro HT90.
- Smar SuperLube jest dostarczany wraz z drukarką. Jeśli go nie masz, możesz go kupić w naszym sklepie internetowym prusa3d.com.

KROK 2 Narzędzia niezbędne dla tej instrukcji



- **Do tej instrukcji przygotuj:**
 - SuperLube (1x)
 - Para rękawiczek (1x)

KROK 3 Dodatkowe narzędzia

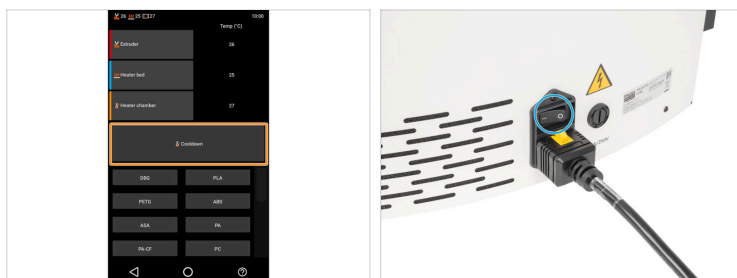


(i) Narzędzia, które nie są dołączone, ale mogą ułatwić konserwację.

◆ Dodatkowe narzędzia:

- ◆** Ręczniki papierowe *do wytarcia smaru.*
- ◆** Kawałek tkaniny *jako ochrona stołu grzewczego podczas montażu*
- ◆** Wkrętak płaski

KROK 4 Przygotowanie drukarki



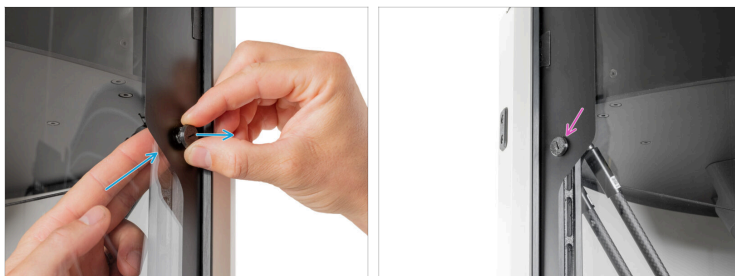
- 🟡 Ostudź drukarkę. Przejdź do menu *More Temperature Cooldown* → *Temperature Cooldown* → *Cooldown*. Poczekaj, aż drukarka całkowicie ostygnie!
- ⚠️ **Upewnij się, że stół grzewczy został schłodzony do temperatury otoczenia.**
- 🔵 Ustaw przełącznik zasilania w pozycji OFF (symbol "0").
- 📘 Od teraz będziemy demonstrować smarowanie Magballi na drukarce z włączonymi LEDami, dla lepszej widoczności. **Uwaga, nie włączaj drukarki.** Drukarka na ilustracjach będzie pokazana z włączonymi LEDami wyłącznie dla lepszej wizualizacji

KROK 5 Demontaż ograniczników drzwi



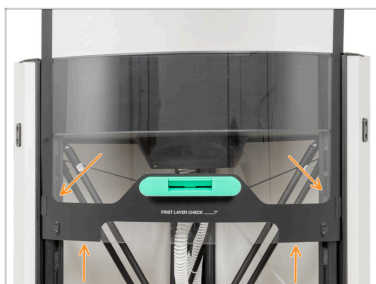
- 🟠 Otwórz drzwi.
- 🟢 Używając wkrętaka płaskiego, poluzuj ogranicznik drzwi [door-opening-stopper], obracając go o 120° w kierunku przeciwnym do ruchu wskazówek zegara.
- 📄 **i** Ogranicznik drzwi jest częścią drukowaną. Wystarczy lekkie przekręcenie, aby go poluzować.

KROK 6 Demontaż ograniczników drzwi



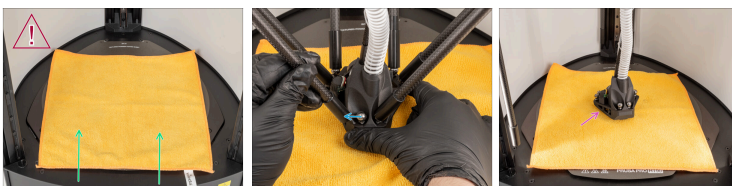
- 🟢 Zdemontuj ogranicznik drzwi [door-opening-stopper], wypychając go od wewnątrz drukarki.
- 🟣 Powtórz tę czynność dla drugiego ogranicznika po drugiej stronie drzwi.

KROK 7 Otwarcie drzwi



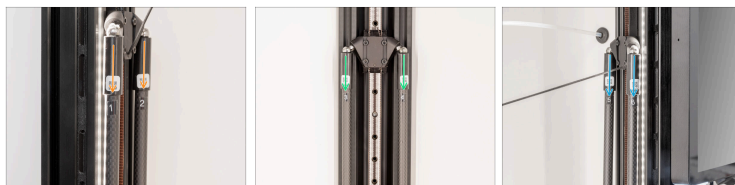
- Teraz powoli podciągnij drzwi do drugiego stopnia otwarcia.

KROK 8 Demontaż głowicy



- Zalecamy zabezpieczenie stołu grzewczego przed kolejnymi czynnościami.
- ⚠️ Upewnij się, że stół grzewczy jest schłodzony do temperatury otoczenia. Połóż tkaninę w okolicy przedniej środkowej części stołu.**
- Połóż ściereczkę w okolicach przedniej, środkowej części stołu grzewczego.
- Załóż rękawiczki na obie dłonie.
- Ostrożnie odłącz pierwszy pręt węglowy od Magballa głowicy drukującej, odciągając go.
- Ostrożnie odłącz pozostałe pręty od głowicy.
- Połóż głowicę drukującą na ściereczce.

KROK 9 Demontaż prętów węglowych



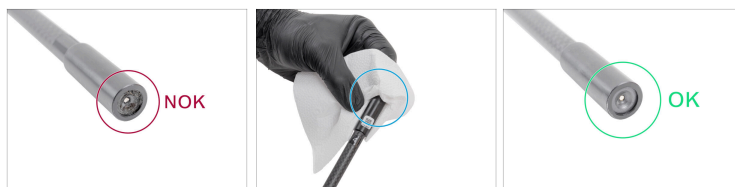
- i** Zwróć uwagę na numerację prętów węglowych.
- i** Pręty są przymocowane do przegubów magnetycznych.
- 🟠** Ostrożnie odłącz pręty węglowe 1 i 2 od lewego wózka, odciągając je.
- 🟢** Ostrożnie odłącz pręty węglowe 3 i 4 od tylnego wózka, odciągając je.
- 🟡** Ostrożnie odłącz pręty węglowe 5 i 6 od prawego wózka, odciągając je.

KROK 10 Wyczyszczenie Magballi



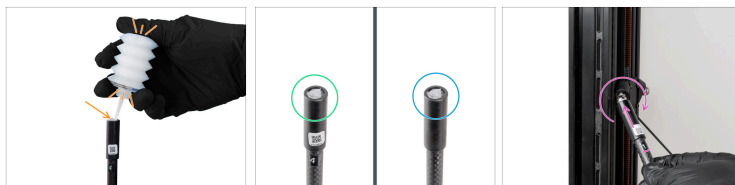
- 🟡** Wyczyść magballe głowicy drukującej ręcznikiem papierowym.
- 🟣** Wyczyść magballe wózków ręcznikiem papierowym.

KROK 11 Wyczyszczenie prętów węglowych



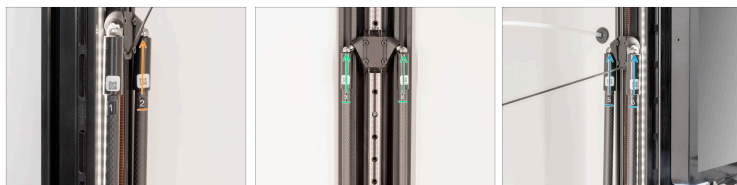
- ◆ Obejrzyj pręty węglowe. Jeśli są brudne, wyczyść je.
- ◆ Wytrzyj ręcznikiem papierowym stary smar z górnej i dolnej części pręta.
- ◆ Górna i dolna część pręta węglowego muszą być czyste. Spójrz na ilustrację.







KROK 12 Nasmarowanie prętów węglowych



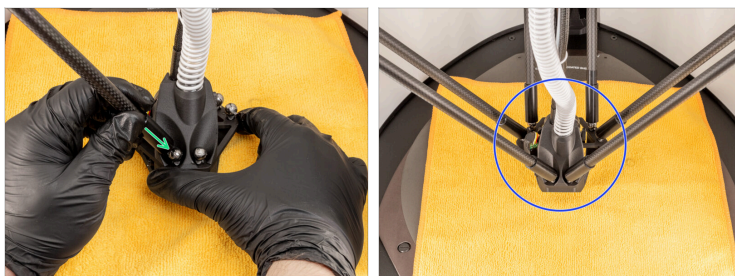
- Otwórz SuperLube.
- Delikatnie ściśnij tubkę i nałóż niewielką ilość smaru na pręt węglowy:
 - Do górnej części (z kodem QR).
 - Na dolnym końcu.
- Powtórz proces dla pozostałych prętów węglowych.
- Ostrożnie przymocuj pierwszy pręt węglowy do magballe i obróć go kilka razy, aby rozprowadzić SuperLube.
- Zetrzyj nadmiar smaru z otaczających części, aby uniknąć zatłuszczenia arkusza druku.

KROK 13 Przymocowanie prętów węglowych



-  Zwróć uwagę na numerację prętów węglowych.
-  Zachowaj kolejność numeryczną zgodną z instrukcjami.
-  Ostrożnie przymocuj **drugi** pręt węglowy do **tylnego** Magballa na lewym wózku.
-  Ostrożnie przymocuj **trzeci** pręt węglowy do **lewego** Magballa, a **czwarty** pręt węglowy do **prawego** Magballa na tylnym wózku.
-  Ostrożnie przymocuj **piąty** pręt węglowy do **tylnego** Magballa i **szósty** pręt węglowy do **przedniego** Magballa na prawym wózku.
-  Zetrzyj nadmiar smaru z otaczających części, aby uniknąć zatłuszczenia arkusza druku.

KROK 14 Przymocowanie głowicy drukującej



- ◆ Przymocuj pręty węglowe jeden po drugim do Magballi głowicy drukującej.
- ◆ Przymocuj pozostałe pręty węglowe (2-6).
- ⚠ Zetrzyj nadmiar smaru z otaczających części ręcznikiem papierowym, aby uniknąć zatłuszczenia arkusza druku.

KROK 15 Zamknięcie drzwi



- ⚠ Przed zamknięciem drzwi upewnij się, czy plastikowe prowadnice drzwi po obu stronach są wsunięte w szyny. Spójrz na ilustrację.
- ◆ Teraz powoli pociągnij drzwi w dół, aż wycięcia na ograniczniki znajdą się pod górnym panelem. Spójrz na ilustrację.

KROK 16 Montaż ograniczników drzwi



- ✦ Używając wkrętaka płaskiego, przykręć ogranicznik drzwi [door-opening-stopper], obracając go w kierunku zgodnym z ruchem wskazówek zegara.
- ⓘ Ogranicznik drzwi [Door-opening-stopper] jest częścią drukowaną. Wystarczy lekkie przekręcenie, aby go zamocować.
- ✦ Powtórz ten proces po lewej stronie drzwi.
- ✦ Zamknij drzwi.

KROK 17 Podłączenie drukarki



- ✦ Zdejmij tkaninę ze stołu.
- ✦ Ustaw przełącznik zasilania w pozycji ON (symbol "I").

KROK 18 Dobra robota!



- ◆ Dobra robota!
Magballe są
nasmarowane.
Udanego
drukowania!
