

Indice

Come sostituire la ventola di stampa (MK4S / MK3.9S)	3
Passo 1 - Introduzione	4
Passo 2 - Attrezzi necessari per questo capitolo	4
Passo 3 - Preparazione	5
Passo 4 - Rimuovere le coperture	5
Passo 5 - Disconnettere l'hotend	6
Passo 6 - Rimuovere l'hotend	7
Passo 7 - Rimuovere la ventola di stampa	7
Passo 8 - Smontaggio ventola di stampa parte 1	8
Passo 9 - Smontaggio ventola di stampa parte 2	8
Passo 10 - Ventola di stampa: preparazione dei componenti	9
Passo 11 - Assemblaggio della ventola di stampa	9
Passo 12 - Montaggio del copriventola	10
Passo 13 - Montaggio del gruppo ventola di stampa	11
Passo 14 - Collegamento della ventola di stampa	12
Passo 15 - Inserimento del gruppo hotend	13
Passo 16 - Collegare i cavi dell'hotend	14
Passo 17 - Montare il Fan-door-cover	14
Passo 18 - LoveBoard: Controllo del cablaggio	15
Passo 19 - Coprire la LoveBoard: copertura superiore	16
Passo 20 - Completato	17

Come sostituire la ventola di stampa (MK4S / MK3.9S)



help.prusa3d.com/g387653

Scansionare il
codice QR per
visualizzare la
versione più recente
di questo capitolo.

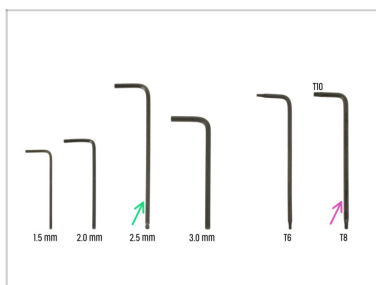


PASSO 1 Introduzione



- Questa guida illustra la sostituzione della ventola di stampa sulla Original Prusa MK4S o MK3.9S.
- Tutti i componenti necessari sono disponibili sul nostro e-shop prusa3d.com.
- ⓘ Nota: per poter accedere alla sezione ricambi è necessario aver effettuato il login.

PASSO 2 Attrezzi necessari per questo capitolo



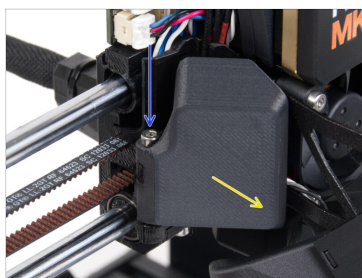
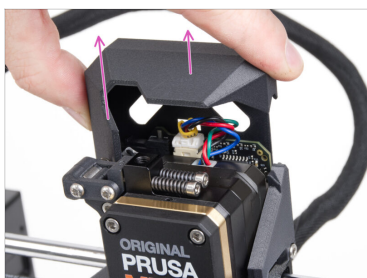
- **Per questo capitolo prepara:**
- Chiave a brugola da 2.5mm
- Chiave Torx T10/8

PASSO 3 Preparazione



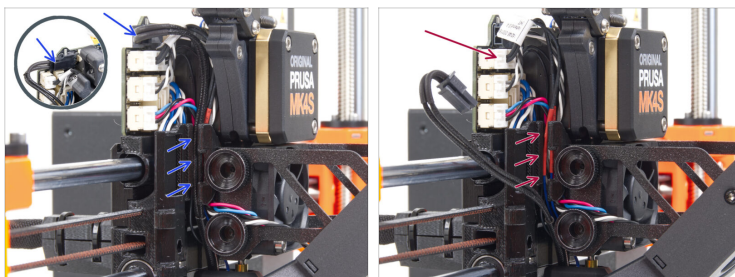
- ◆ Prima di iniziare, assicurati che l'estrusore della tua stampante sia al centro di entrambi gli assi X e Z.
- ◆ Scarica il filamento, se è caricato.
- ◆ Spegni la stampante e scollegala dalla corrente.

PASSO 4 Rimuovere le coperture



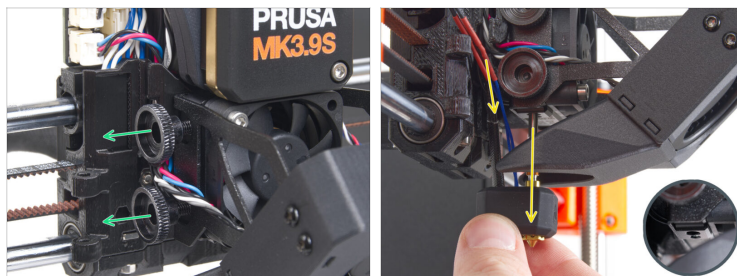
- ◆ Rimuovi il coperchio Loveboard-cover dall'estrusore.
- ◆ Rimuovi la vite M3x30 che tiene la parte Fan-door-hinge.
- ◆ Rimuovi la parte in plastica Fan-door-hinge.

PASSO 5 Disconnettere l'hotend



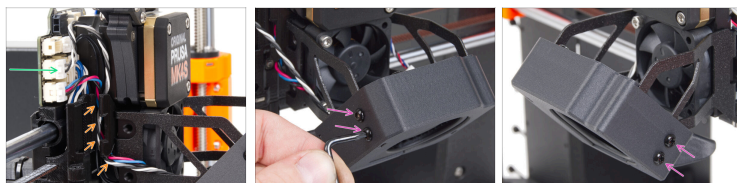
- ◆ Scollega il connettore del riscaldatore dell'hotend. Sgancia il cavo dalla scanalatura nella parte del carrello X.
- ⓘ Tieni presente che è presente un fermo di sicurezza che deve essere premuto per rimuovere i connettori. Procedi con cautela per evitare di danneggiare i connettori.
- ⚠ **Procedi con attenzione per evitare di danneggiare i connettori.**
- ◆ Scollega il connettore del termistore dell'hotend. Sgancia il cavo dalla scanalatura nella parte del carrello X.

PASSO 6 Rimuovere l'hotend



- Rimuovi le viti a testa zigrinata che fissano l'hotend in posizione.
- Rimuovi il gruppo hotend dall'estrusore.
- ⚠ Fai attenzione a non danneggiare i cavi.

PASSO 7 Rimuovere la ventola di stampa



- Scollega il connettore della ventola di stampa.
 - ⓘ Si noti che c'è un fermo di sicurezza che deve essere premuto per scollegare il connettore.
- Allontana il cavo della ventola di stampa dalla scanalatura del carrello X.
- Rimuovi le quattro viti M3x5rT da entrambi i lati del supporto fan-holder.

PASSO 8 Smontaggio ventola di stampa parte 1



- Rimuovi il gruppo della ventola di stampa dall'estrusore facendolo scivolare fuori. Fai attenzione al cavo.
- Rimuovi la vite M3x5rT che blocca il convogliatore (fan-shroud).
- Rimuovi il convogliatore Fan-shroud.

PASSO 9 Smontaggio ventola di stampa parte 2



- Rimuovi le due viti 3x8sT.
- Rimuovi la copertura fan-case-cover.
- Rimuovi la vecchia ventola di stampa e il suo cavo dalla parte in plastica.

Come sostituire la ventola di stampa (MK4S / MK3.9S)

PASSO 10 Ventola di stampa: preparazione dei componenti



● Per i seguenti passi prepara:

- Nuova ventola di stampa MK4S (1x)

PASSO 11 Assemblaggio della ventola di stampa



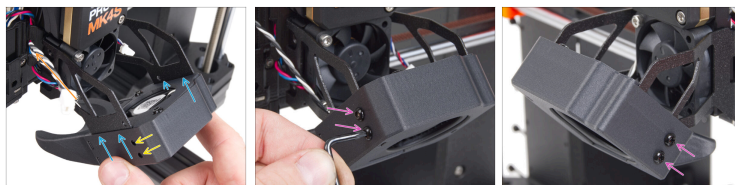
- Inserisci la ventola di stampa MK4S nel suo alloggiamento.
- Fai passare il cavo della ventola di stampa attraverso il canale della scatola della ventola.
- Chiudi la ventola con il Fan-case-cover.
- Fissa il coperchio con due viti 3x8sT.

PASSO 12 Montaggio del copriventola



- i** Fissa la copertura della ventola al gruppo della ventola di stampa. Nota i due denti sul copriventola e i due fori rettangolari nel gruppo della ventola.
 - Per prima cosa, inserisci i denti nei ritagli rettangolari.
 - Chiudi il convogliatore della ventola e fissalo con la vite M3x5rT.
- ⚠** Usa una forza ragionevole per evitare di rompere le parti.

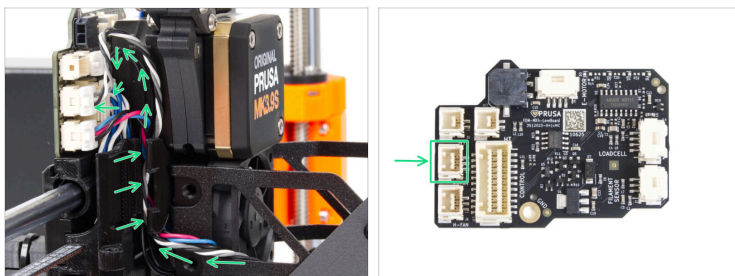
PASSO 13 Montaggio del gruppo ventola di stampa



- Prendi il gruppo della ventola di stampa e guida il cavo della ventola attraverso il foro sul lato sinistro del supporto della ventola.
- ⓘ Utilizza lo stesso ritaglio attraverso il quale passa il cavo della ventola del dissipatore.
- Fai scorrere le tasche laterali del gruppo della ventola di stampa sulle due “forchette” del supporto della ventola.
- Assicurati che i fori di entrambe le parti siano allineati.
- Fissa entrambe le parti tra loro usando quattro viti M3x5rT.

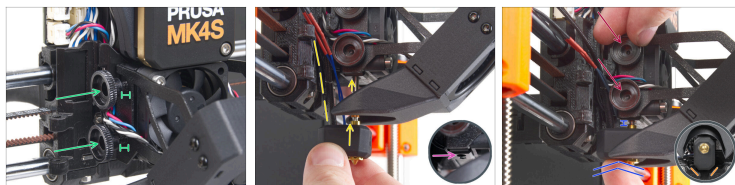
Come sostituire la ventola di stampa (MK4S / MK3.9S)

PASSO 14 Collegamento della ventola di stampa



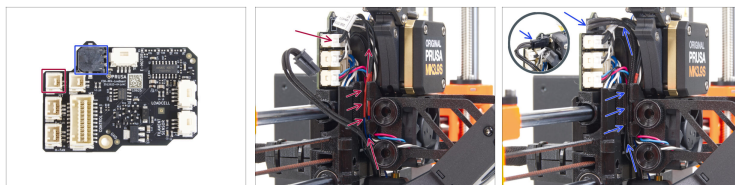
- Fai passare il cavo della ventola di stampa attraverso il canale del carrello X e collega il connettore allo slot centrale della LoveBoard.

PASSO 15 Inserimento del gruppo hotend



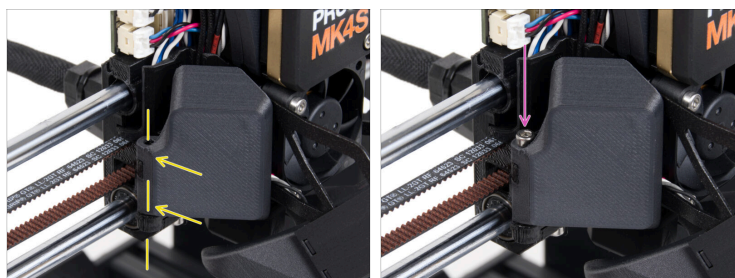
- ◆ Inserisci due viti a testa zigrinata nel dissipatore. **Non stringerle a fondo.** Due giri sono sufficienti per ora.
- ◆ Osserva attentamente la parte inferiore del dissipatore e troverai il foro per l'assemblaggio dell'hotend.
- ◆ Inserisci il tubo di montaggio dell'hotend nel foro e fai scorrere il tutto nel dissipatore.
- ◆ Spingi il gruppo hotend fino in fondo nel dissipatore. Dovrebbe esserci uno spazio di circa 2 mm tra il dissipatore e la parte in ottone dell'ugello.
- ◆ Mentre spingi il gruppo hotend verso l'interno, **stringi a fondo entrambe le viti a testa zigrinata.**
 - ⚠ **Evita di schiacciare i cavi tra le viti e il dissipatore!**
- ◆ Dal lato inferiore, controlla che l'hotend sia orientato correttamente. Deve rientrare tra gli intagli del carrello X.

PASSO 16 Collegare i cavi dell'hotend



- ◆ Guida il termistore dell'hotend attraverso il canale del cavo nel carrello X e collegalo alla LoveBoard.
- ◆ Fai passare il cavo del riscaldatore dell'hotend attraverso il canale del cavo nel carrello X e collegalo alla LoveBoard.

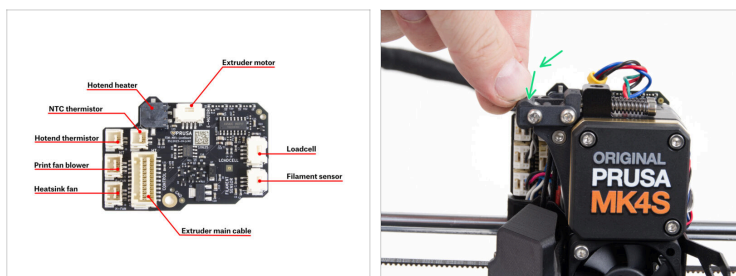
PASSO 17 Montare il Fan-door-cover



- ◆ Attacca la cerniera dello sportello (Fan-door-cover) alla sua controparte sul carrello X. I fori di entrambe le parti devono essere allineati.
- ◆ Inserisci la vite M3x30 nella cerniera dello sportello della ventola. Stringi completamente la vite, poi allentala di un quarto di giro. **Lo sportello della ventola deve potersi muovere liberamente!**

Come sostituire la ventola di stampa (MK4S / MK3.9S)

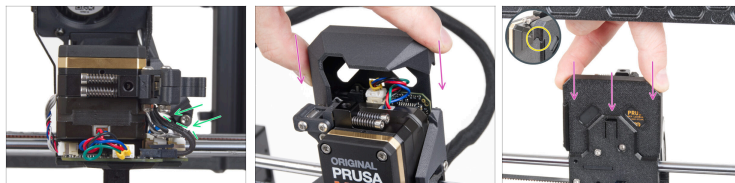
PASSO 18 LoveBoard: Controllo del cablaggio



⚠ **Prima di coprire l'elettronica, controlla il collegamento di tutti i cavi.** **Clicca sull'anteprima ad alta risoluzione nell'angolo in alto a sinistra.**

🟢 Chiudi il meccanismo del tenditore se non l'hai ancora fatto.

PASSO 19 Coprire la LoveBoard: copertura superiore



- ◆ Spingi tutti i cavi verso l'estrusore per creare più spazio intorno ad essi. Vedi l'immagine.
- ◆ Fai scorrere il coperchio della Loveboard sull'estrusore. Poi spingila fino in fondo. Il coperchio deve essere posizionato dietro la parte X-carriage-back.
- ⚠ **Fai attenzione a non schiacciare nessun cavo!**
- ◆ Assicurati che le due coperture di plastica combacino perfettamente.

PASSO 20 Completato



- La sostituzione della ventola è conclusa. Verifica che l'estrusore sia assemblato come mostrato nell'immagine.
- Per verificare la funzionalità della ventola, visita il menu **Controllo > Calibrazioni e test > Test ventola.**
