

Table des matières

Comment installer une caméra Buddy3D	3
Étape 1 - Introduction	4
Étape 2 - XL : préparation des pièces	5
Étape 3 - Préparation du CoreXY & du support de cadre	5
Étape 4 - Préparation du clip du cadre	6
Étape 5 - Fixation du support de cadre	6
Étape 6 - Fixation de la caméra Buddy	7
Étape 7 - XL& ENC : préparation des pièces	7
Étape 8 - Fixation du support de cadre	8
Étape 9 - Fixation de la caméra Buddy	9

Comment installer une caméra Buddy3D

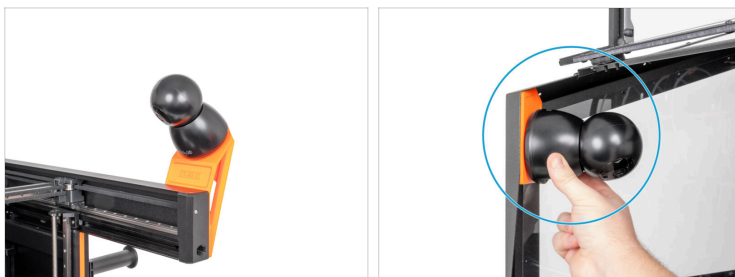


help.prusa3d.com/g385025

Scannez le QR code
pour afficher la
dernière version de
ce chapitre.



ÉTAPE 1 Introduction



- ◆ Ce guide vous guidera tout au long de l'installation du **support de la caméra Buddy3D** sur votre **Original Prusa XL**.
- ⚠ **Avant de commencer, assurez-vous d'avoir imprimé toutes les pièces nécessaires.**
- ⓘ Les pièces imprimées peuvent être trouvées sur [Printables.com](https://www.printables.com).
- ◆ Si vous installez la caméra dans une Enclosure, passez à l'étape **XL& ENC : préparation des pièces**

ÉTAPE 2 XL : préparation des pièces



🛠️ **Pour ce guide, veuillez préparer :**

- 🟠 Carte de fixation (1x)
- 🟡 Vis M3x10 (3x)
- 🟢 Clip de cadre (2x)
- 🔵 XL-Cam-holder (1x)
- 🟠 XL-frame-holder (1x)

ÉTAPE 3 Préparation du CoreXY & du support de cadre



- 🟢 Fixez le XL-cam-holder au support XL-frame-holder et fixez-le avec une vis M3x10 à l'aide d'une clé Allen de 2,5 mm. **Ne serrez pas trop la vis !**
- 🔵 À l'aide d'un tournevis Torx T10, retirez la M3x8bT du cadre. **Ne jetez pas la vis !**

ÉTAPE 4 Préparation du clip du cadre



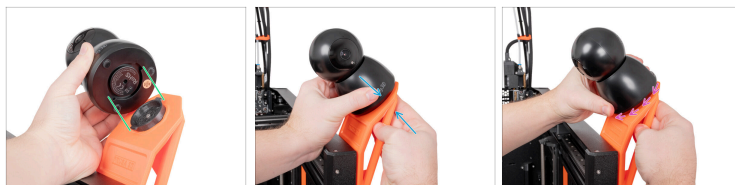
- De l'extérieur du **core XY droit**, insérez un clip de cadre dans le profilé et faites-le pivoter de 90° dans le sens des aiguilles d'une montre. *Astuce : utilisez la pince à bec effilé pour faire pivoter le clip de cadre.*
- Insérez le deuxième clip de cadre avec le même processus.
- À l'aide d'une carte de fixation, alignez les clips du cadre sur le côté gauche du profilé.

ÉTAPE 5 Fixation du support de cadre



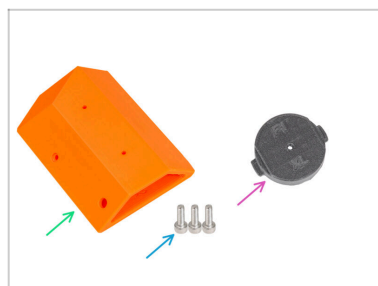
- Fixez le XL-frame-holder préparé et fixez-le sur les clips de cadre.
- Fixez le XL-frame-holder avec deux vis M3x10 à l'aide d'une clé Allen de 2,5 mm. **Ne serrez pas trop les vis !**
- Insérez et fixez la vis M3x8bT à l'aide d'un tournevis Torx T10. **Ne serrez pas trop la vis !**

ÉTAPE 6 Fixation de la caméra Buddy



- ◆ Aligned la caméra Buddy3D avec le XL-cam-holder comme sur l'image.
- ◆ **Tout en tenant le XL-frame-holder par le côté droit**, fixez la caméra Buddy au XL-cam-holder.
- ◆ Tournez la caméra Buddy3D de 90° dans le sens des aiguilles d'une montre pour la fixer dans sa position.
- ◆ Connectez la caméra avec un câble USB-C.

ÉTAPE 7 XL& ENC : préparation des pièces



- ◆ **Pour les prochaines étapes, veuillez préparer :**
- ◆ XL-ENC-frame-holder (1x)
- ◆ Vis M3x10 (3x)
- ◆ XL-Cam-holder (1x)

ÉTAPE 8 Fixation du support de cadre



- ◆ Fixez le XL-cam-holder au support de cadre XL-ENC et fixez-le avec une vis M3x10 à l'aide d'une clé Allen de 2,5 mm. **Ne serrez pas trop la vis !**
- ◆ Ouvrez le capot.
- ◆ Fixez le XL-ENC-frame-holder préparé au **coin supérieur gauche** à l'intérieur de la XL Enclosure.
- ◆ Fixez le XL-ENC-frame-holder avec deux vis M3x10 à l'aide d'une clé Allen de 2,5 mm. **Ne serrez pas trop la vis !**

ÉTAPE 9 Fixation de la caméra Buddy



- Aligned la caméra Buddy3D avec le XL-cam-holder comme sur l'image.
- Fixez la caméra Buddy3D au XL-cam-holder et tournez la caméra Buddy3D de 90° dans le sens des aiguilles d'une montre pour la fixer dans sa position.
- Connectez la caméra avec un câble USB-C.
