

# Obsah

<b>Jak nastavit kameru Buddy3D .....</b>	<b>3</b>
Krok 1 - Úvod .....	4
Krok 2 - XL: příprava dílů .....	5
Krok 3 - Příprava CoreXY & držáku rámu .....	5
Krok 4 - Příprava svorky rámu .....	6
Krok 5 - Zajištění držáku rámu .....	6
Krok 6 - Zajištění kamery Buddy .....	7
Krok 7 - XL & ENC: příprava dílů .....	7
Krok 8 - Zajištění držáku rámu .....	8
Krok 9 - Zajištění kamery Buddy .....	9



# Jak nastavit kameru Buddy3D

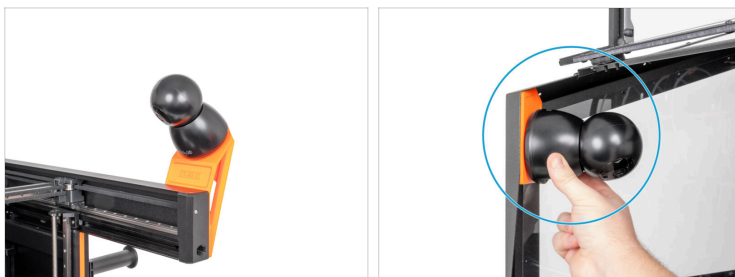


[help.prusa3d.com/g385020](https://help.prusa3d.com/g385020)

Naskenujte QR kód  
pro nejnovější verzi  
kapitoly.



### KROK 1 Úvod








- ◆ Tento návod se zabývá instalací **držáku kamery Buddy3D** na vaší tiskárně **Original Prusa XL**.
- ⚠ Před zahájením se ujistěte, že jste vytiskli všechny potřebné díly.
- ⓘ Tisknutelné díly naleznete na [Printables.com](https://www.printables.com).
- ◆ Pokud kameru montujete do Enclosure, přejděte k části **XL & ENC: příprava dílů**

## KROK 2 XL: příprava dílů





Pro tento návod si prosím připravte:

-  Fixing-card (1x)
-  Šroub M3x10 (3x)
-  Frame-clip (2x)
-  XL-Cam-holder (1x)
-  XL-frame-holder (1x)

## KROK 3 Příprava CoreXY & držáku rámu



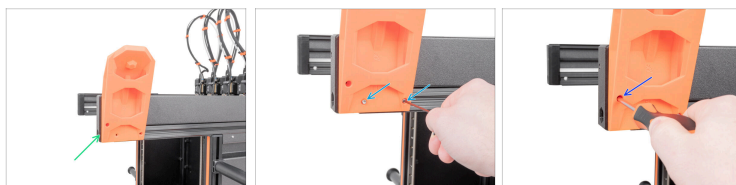
-  Umístěte držák XL-cam-holder na držák rámu XL-frame-holder a upevněte jej jedním šroubem M3x10 pomocí 2,5mm inbusového klíče. **Šroub příliš neutahujte!**
-  Pomocí šroubováku T10 Torx odstraňte šroub M3x8bT. **Šroub nevyhazujte!**

## KROK 4 Příprava svorky rámu



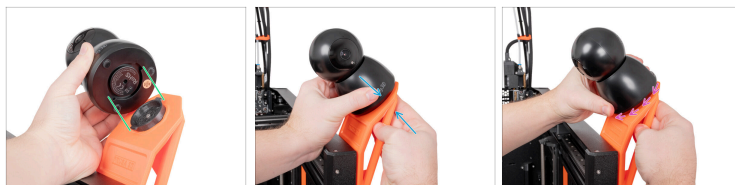
- 🔷 Z vnější strany **pravého profilu CoreXY** vložte do extruze jeden díl frame-clip a otočte ji o 90° ve směru hodinových ručiček. *Tip: k otočení klipu použijte kleště.*
- 🔷 Stejným způsobem namontujte i druhý díl frame-clip.
- 🔷 Pomocí upevňovací karty zarovnejte rámové svorky na levé straně extruze.

## KROK 5 Zajištění držáku rámu



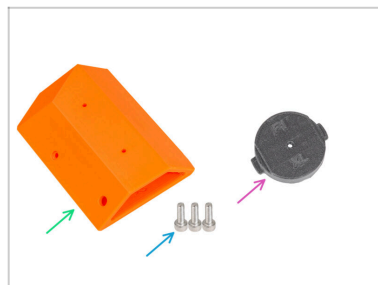
- 🔷 Připevněte připravený XL-frame-holder a připevněte jej na svorky rámu (frame-clips).
- 🔷 Zajistěte díl XL-frame-holder pomocí dvou šroubů M3x10 za použití 2,5mm inbusového klíče. **Šrouby nedotahujte příliš!**
- 🔷 Vložte a zajistěte dva šrouby M3x8bT pomocí šroubováku T10 Torx. **Šroub nedotahujte příliš!**

## KROK 6 Zajištění kamery Buddy



- ◆ Zarovnejte kameru Buddy3D s dílem XL-cam-holder dle obrázku.
- ◆ **Držte držák XL-frame-holder na pravé straně a připevněte kameru Buddy na držák.**
- ◆ Otočte kameru Buddy3D o 90° ve směru hodinových ručiček, aby byla zajištěna ve své poloze.
- ◆ Připojte kameru pomocí kabelu USB-C.

## KROK 7 XL & ENC: příprava dílů



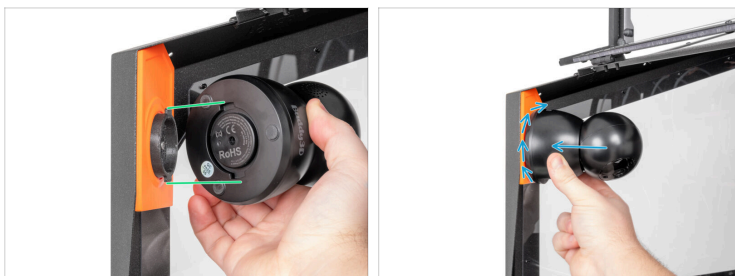
- ◆ **Pro další kroky si prosím připravte:**
- ◆ XL-ENC-frame-holder (1x)
- ◆ Šroub M3x10 (3x)
- ◆ XL-Cam-holder (1x)

## KROK 8 Zajištění držáku rámu



- ◆ Umístěte držák XL-cam-holder na držák rámu XL-ENC-frame-holder a upevněte jej jedním šroubem M3x10 pomocí 2,5mm inbusového klíče. **Šroub příliš neutahujte!**
- ◆ Otevřete víko.
- ◆ Uchyťte připravený díl XL-ENC-frame-holder na **horní levý roh** uvnitř XL Enclosure.
- ◆ Zajistěte díl XL-ENC-frame-holder pomocí dvou šroubů M3x10 za použití 2,5mm inbusového klíče. **Šrouby nedotahujte příliš!**

## KROK 9 Zajištění kamery Buddy



- Zarovnejte kameru Buddy3D s dílem XL-cam-holder dle obrázku.
- Připevněte kameru Buddy3D k držáku XL-cam-holder a otočte kameru Buddy3D o 90° ve směru hodinových ručiček, aby byla zajištěna ve své poloze.
- Připojte kameru pomocí kabelu USB-C.



---

---

---

---

---

---

---

---

---

---



---

---

---

---

---

---

---

---

---

---



---

---

---

---

---

---

---

---

---

---

